

# PRÉPAREZ-VOUS À PASSER À L'ACTION!

PROGRAMME D'AIDE À L'EMPLOI



# Préparez-vous à passer à l'**ACTION!**

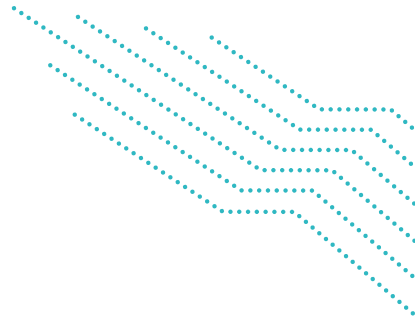
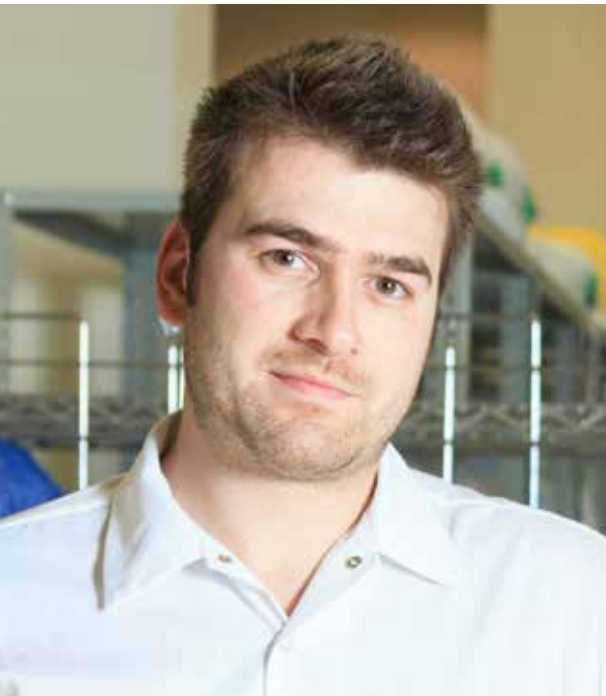
## **Vous aimeriez développer vos capacités et entreprendre un cheminement pour intégrer le marché de l'emploi?**

Si vous rencontrez des difficultés à atteindre vos objectifs, le programme d'aide et d'accompagnement social Action peut vous permettre de :

- mieux vous connaître, développer votre **estime personnelle** et renforcer votre **confiance en vous**;
- découvrir vos **forces** et vos **champs d'intérêt**;
- augmenter vos **compétences en lecture**, en **informatique** et plus encore.

**Vous recevrez, en plus de votre prestation de base, une allocation de soutien de 130 \$ chaque mois de votre participation. Vous pourriez aussi recevoir le remboursement de frais de transport ou de garde.**

Laissez-vous inspirer par les histoires d'anciens prestataires de l'aide sociale ayant intégré le marché du travail : [mtess.gouv.qc.ca/prestataire](https://mtess.gouv.qc.ca/prestataire).



# Admissibilité

Ce programme s'adresse aux prestataires des programmes d'aide sociale ou de solidarité sociale.

Pour être admissible, vous devez rencontrer une agente ou un agent d'aide à l'emploi, qui effectuera une évaluation et vous fournira une référence à un organisme.

## Pour parler avec une agente ou un agent d'aide à l'emploi

- Appelez au **514 873-4000** (région de Montréal et ses environs) ou au **1 877 767-8773**.

### Pour connaître les Services publics d'emploi

Consultez la section *Programme d'aide à l'emploi* de [Quebec.ca](http://Quebec.ca).



#### MISE EN GARDE

Le présent document d'information générale n'a aucune valeur juridique.



(2020-12)