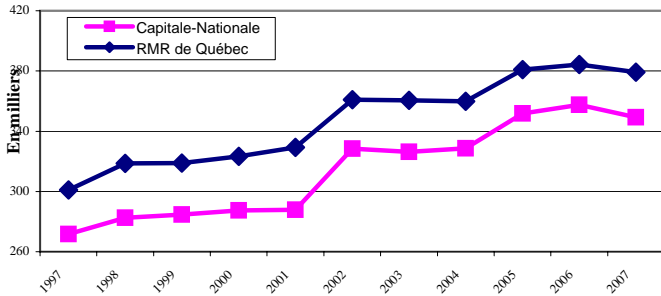


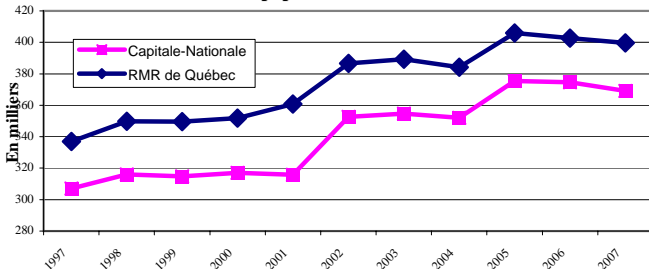
**LES MOIS SE SUIVENT ET SE RESSEMBLENT : Gain net de 4 100 emplois à temps partiel, perte nette de 12 300 emplois à temps plein, retrait de 5 600 personnes au sein de la population active, taux de chômage en hausse (5,4 %) et diminution du taux d'emploi (62,0 %).**

Évolution de l'emploi au mois de mai



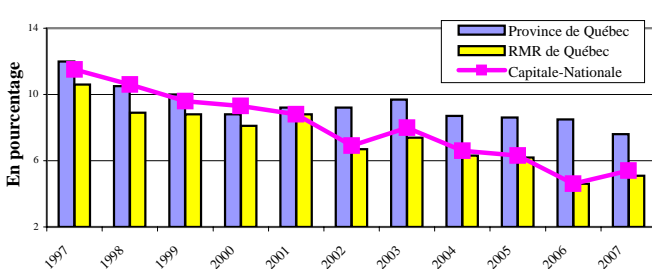
Les dernières données de l'Enquête sur la population active nous indiquent que le niveau d'emploi de la région de la Capitale-Nationale affiche un nouveau repli. Entre mai 2006 et mai 2007, quelque 8 200 emplois ont été perdus, ce qui constitue une diminution de 2,3 %. Le niveau d'emploi dans la région est donc, ce mois-ci, de 349 300. De ce nombre, 278 800 emplois sont à temps plein (en baisse de 12 300) et 70 500, à temps partiel (en hausse de 4 100 emplois).

Évolution de la population active au mois de mai



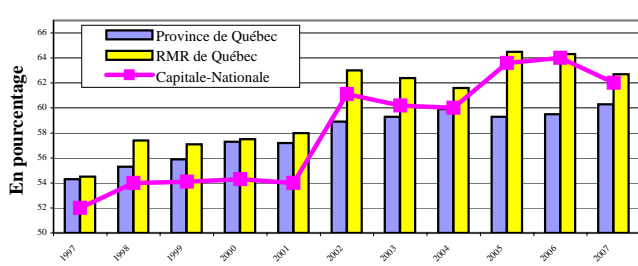
On observe également une baisse du côté de la population active. Entre mai 2006 et mai 2007, la population en emploi ou à la recherche d'un emploi a chuté de 1,5 % ou 5 600 personnes. Ainsi, la population active s'établit maintenant à 369 100. En contrepartie, 10 400 personnes sont venues gonfler les rangs de la population inactive. Au total, quelque 194 300 personnes ne sont pas en emploi ou à la recherche d'un emploi dans la région soit une hausse de 5,7 % par rapport à mai 2006.

Évolution du taux de chômage au mois de mai



Le taux de chômage de la région de la Capitale-Nationale a connu une hausse de 0,8 point de pourcentage entre les mois de mai 2006 et 2007 pour se fixer à 5,4 %. Toutefois, le retrait de 5 600 personnes au sein de la population active a atténué l'impact de la perte nette de 8 200 emplois dans la région. Dans la RMR de Québec ainsi que dans l'ensemble du Québec, le taux de chômage est respectivement de 5,1 % et de 7,6%. Pour le Québec, il s'agit plutôt d'une baisse de 0,9 point de pourcentage du taux de chômage.

Évolution du taux d'emploi au mois de mai



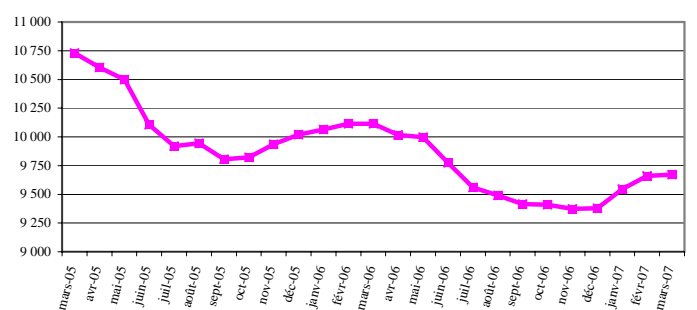
Au cours de la même période, le rapport emploi-population a diminué de 2 points de pourcentage dans la région pour atteindre 62,0 %. La tendance de cet indicateur est la même pour la RMR de Québec; le taux d'emploi a diminué de 64,3 % à 62,7 %. Au Québec, le taux d'emploi a augmenté de 0,8 point et il a ainsi franchi le cap des 60 %.

Indication de l'évolution des différents secteurs d'emploi entre mai 2006 et mai 2007

	Capitale-Nationale	RMR de Québec
Construction	Décroissance	Décroissance
Manufacturier	Décroissance	Décroissance
Transport et entreposage	Croissance	Croissance
Commerce	Décroissance	Stable
Fin., assurances et immob.	Stable	Décroissance
Services prof. et technique	Croissance	Stable
Gestion d'entreprises	Croissance	Croissance
Enseignement	Stable	Décroissance
Santé et assistance sociale	Stable	Croissance
Information, culture et loisirs	Décroissance	Décroissance
Hébergement et restauration	Croissance	Croissance
Administrations publiques	Décroissance	Stable
Primaire *	Décroissance	Croissance
Autres secteurs *	Croissance	Stable

(\*Données globales approximatives car certains éléments de la composante ne sont pas publiés.)

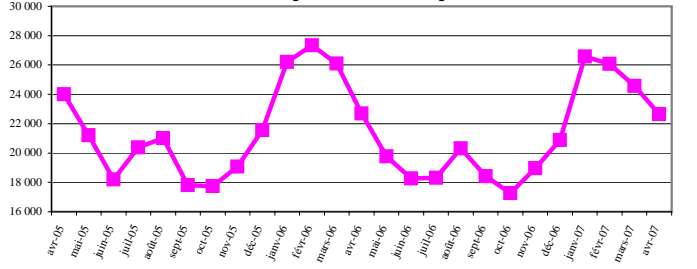
Évolution du nombre d'adultes sans contraintes prestataires d'un programme d'aide sociale\* depuis 2 ans



Entre février et mars 2007, le nombre d'adultes sans contraintes prestataires d'un programme d'aide sociale est demeuré à peu près stable dans la région avec 9 671 individus. Cependant, on constate des réductions significatives du nombre de prestataires lorsque l'on compare la donnée de mars 2007 à celles de mars 2006 et de mars 2005; ces baisses étant respectivement de 4,4 % et de 9,9 %.

\*Depuis le mois de janvier 2007, le programme d'assistance-emploi a été remplacé par les programmes d'aide financière de dernier recours. Les données présentées peuvent différer de celles déjà publiées.

Évolution du nombre de prestataires de l'assurance-emploi actifs et aptes au travail depuis 2 ans



En avril 2007, le nombre de prestataires de l'assurance-emploi actifs et aptes au travail, dans la région de la Capitale-Nationale, s'élève à 22 659. Il s'agit d'une diminution de 7,8 % ou 1 906 prestataires par rapport au mois de mars 2007. Toutefois, si l'on compare cette statistique avec celles d'avril 2006 et avril 2005, les diminutions sont plutôt de 0,2 % (42 individus) et de 5,6 % (1 339 individus).

Direction de la planification, du partenariat et de l'information sur le marché du travail de la Direction régionale de la Capitale-Nationale - Emploi-Québec.  
Rédaction: Martine Roy

Sources : Enquête sur la population active (EPA) - moyenne mobile 3 mois - publiée mensuellement par Statistique Canada, Ministère de l'Emploi et de la Solidarité sociale, Direction de la recherche, de l'évaluation et de la statistique.

Mise en garde : Compte tenu que les informations obtenues dans l'EPA sont non désaisonnalisées, les comparaisons ne peuvent s'effectuer qu'avec les mêmes mois des années précédentes. En raison de leur grande variabilité, les estimations régionales doivent être considérées avec circonspection.