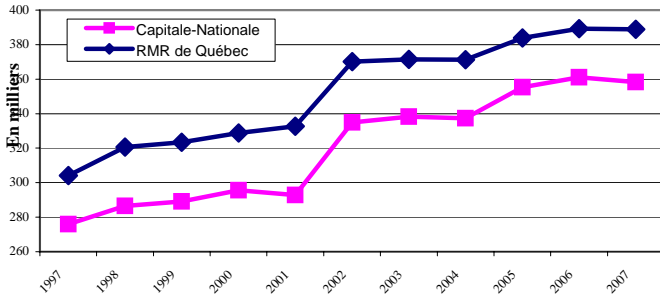


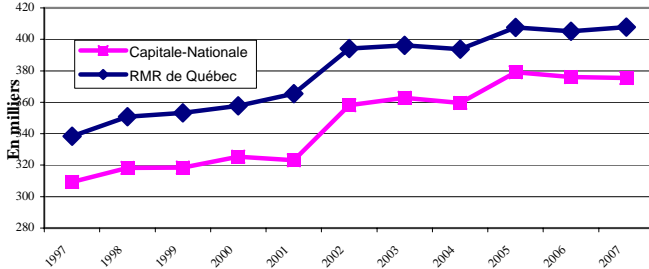
REPLI MOINS MARQUÉ DES PRINCIPAUX INDICATEURS: Gain net de 2 100 emplois à temps partiel, perte nette de 4 900 emplois à temps plein, légère diminution de 500 personnes au sein de la population active, taux de chômage en hausse (4,6 %) et taux d'emploi en baisse (63,5 %).

Évolution de l'emploi au mois de juin



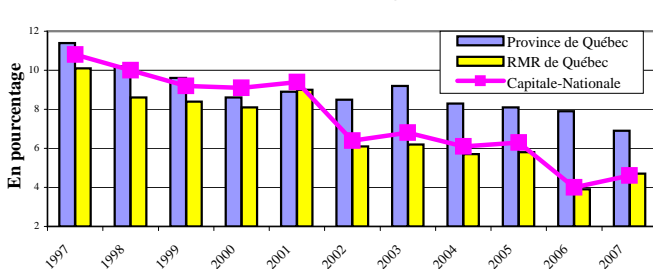
Un peu moins de 3 000 emplois ont été perdus dans la région de la Capitale-Nationale entre juin 2006 et juin 2007. En baisse de 0,8 %, le niveau d'emploi s'établit maintenant à 358 200. De ce nombre, 292 800 emplois sont à temps plein (en baisse de 4 900) et 65 400, à temps partiel (en hausse de 2 100 emplois).

Évolution de la population active au mois de juin



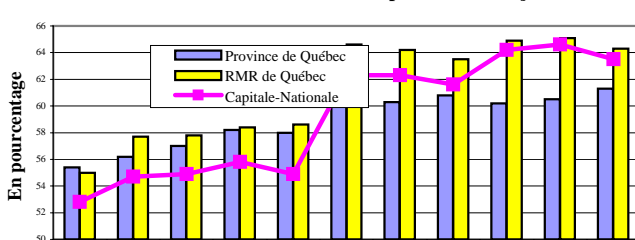
Entre juin 2006 et juin 2007, la population en emploi ou à la recherche d'un emploi est demeurée à peu près stable dans la région avec une très légère chute de 0,1 % ou 500 personnes. La population active se fixe, en juin 2007, à 375 500. En revanche, 5 300 personnes ne sont plus actives sur le marché du travail. Cette hausse de 2,9 % porte le nombre de personnes inactives à 188 300 personnes.

Évolution du taux de chômage au mois de juin



En juin 2007, le taux de chômage enregistré dans la région de la Capitale-Nationale est 4,6 %. Il s'agit d'une hausse de 0,6 point de pourcentage par rapport à juin 2006. Dans la RMR de Québec, la tendance est la même avec une hausse du taux de chômage de 0,8 point, lequel se fixe à 4,7 %. Au Québec, le taux de chômage a fléchi sous la barre des 7 % pour atteindre un creux historique (6,9 %).

Évolution du taux d'emploi au mois de juin



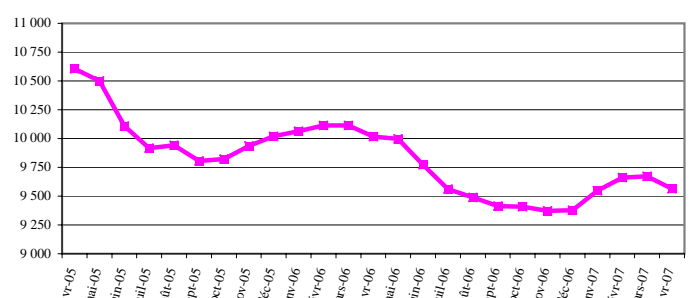
Au cours de la même période, le taux d'emploi a diminué de 1,1 point de pourcentage dans la région de la Capitale-Nationale pour atteindre 63,5 %. La tendance de cet indicateur est la même pour la RMR de Québec; le taux d'emploi a diminué de 65,1 % à 64,3 %. Au Québec, le taux d'emploi a plutôt augmenté de 0,8 point et il a ainsi franchi le cap des 61 %.

Indication de l'évolution des différents secteurs d'emploi entre juin 2006 et juin 2007

	Capitale-Nationale	RMR de Québec
Construction	Décroissance	Décroissance
Manufacturier	Décroissance	Décroissance
Transport et entreposage	Croissance	Croissance
Commerce	Décroissance	Décroissance
Fin., assurances et immob.	Croissance	Croissance
Services prof. et technique	Croissance	Décroissance
Gestion d'entreprises	Croissance	Croissance
Enseignement	Stable	Stable
Santé et assistance sociale	Croissance	Croissance
Information, culture et loisirs	Décroissance	Stable
Hébergement et restauration	Stable	Croissance
Administrations publiques	Stable	Croissance
Primaire *	Décroissance	Stable
Autres secteurs *	Stable	Stable

(*Données globales approximatives car certains éléments de la composante ne sont pas publiés.)

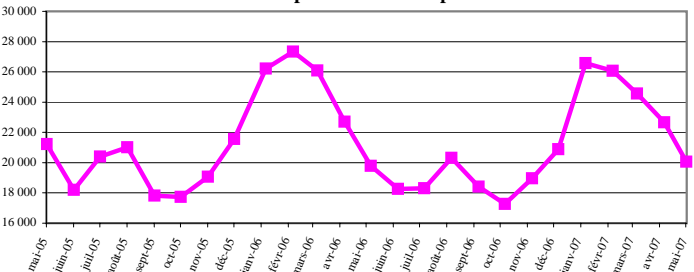
Évolution du nombre d'adultes sans contraintes prestataires d'un programme d'aide sociale* depuis 2 ans



Le nombre d'adultes sans contraintes prestataires d'un programme d'aide sociale a diminué de 1,1 % ou de 107 individus dans la région entre les mois de mars et d'avril 2007. Cependant, lorsque l'on compare la dernière donnée disponible à celles d'avril 2006 (-4,5 % ou -454 individus) et d'avril 2005 (-9,8 % ou -1 041 individus), les baisses sont davantage marquées.

*Depuis le mois de janvier 2007, le programme d'assistance-emploi a été remplacé par les programmes d'aide financière de dernier recours. Les données présentées peuvent différer de celles déjà publiées.

Évolution du nombre de prestataires de l'assurance-emploi actifs et aptes au travail depuis 2 ans



Dans la région de la Capitale-Nationale, on dénombre 20 060 prestataires de l'assurance-emploi actifs et aptes au travail en mai 2007. Il s'agit là d'une réduction de -11,5 % ou 2 599 prestataires par rapport au mois précédent. Toutefois, si l'on compare cette statistique avec celles de mai 2006 et mai 2005, les écarts sont plutôt de +1,4 % (+277 individus) et de -5,4 % (-1 157 individus).

Direction de la planification, du partenariat et de l'information sur le marché du travail de la Direction régionale de la Capitale-Nationale - Emploi-Québec.
Rédaction: Martine Roy

Sources : Enquête sur la population active (EPA) - moyenne mobile 3 mois - publiée mensuellement par Statistique Canada, Ministère de l'Emploi et de la Solidarité sociale, Direction de la recherche, de l'évaluation et de la statistique.

Mise en garde : Compte tenu que les informations obtenues dans l'EPA sont non désaisonnalisées, les comparaisons ne peuvent s'effectuer qu'avec les mêmes mois des années précédentes. En raison de leur grande variabilité, les estimations régionales doivent être considérées avec circonspection.