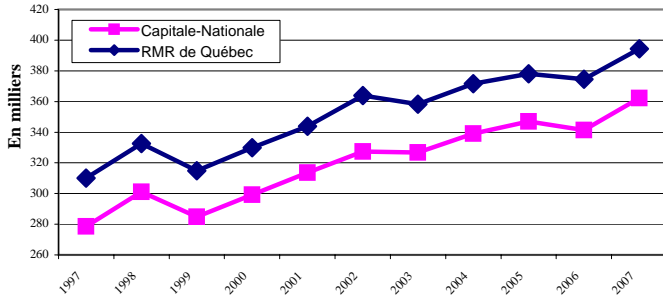


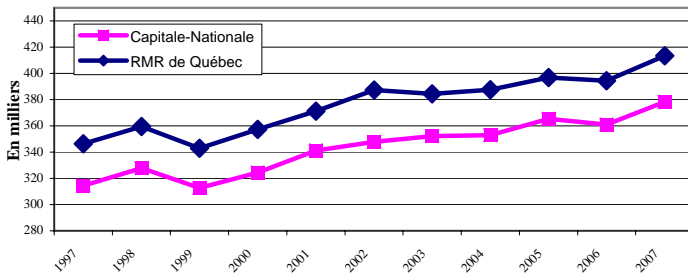
DE BONNES NOUVELLES POUR LA RÉGION: Gain net de 21 000 emplois dont 15 100 à temps partiel, hausse de la population active de 17 500 personnes, taux de chômage en baisse (4,3 %) et augmentation de 3,3 points de pourcentage pour le taux d'emploi (64,1 %).

Évolution de l'emploi au mois de octobre



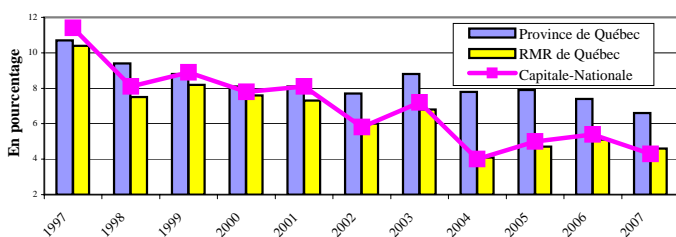
Octobre se termine sur une note plus que positive avec l'ajout de 21 000 emplois dans la région de la Capitale-Nationale. En hausse de 6,2 % par rapport à octobre 2006, le niveau d'emploi a atteint 362 300 soit un nouveau sommet pour un mois d'octobre. L'emploi à temps plein et celui à temps partiel ont tous deux augmenté. Ils ont connu des augmentations respectives de 5 900 et 15 100 emplois, portant leur niveau à 296 400 et 65 900.

Évolution de la population active au mois de octobre



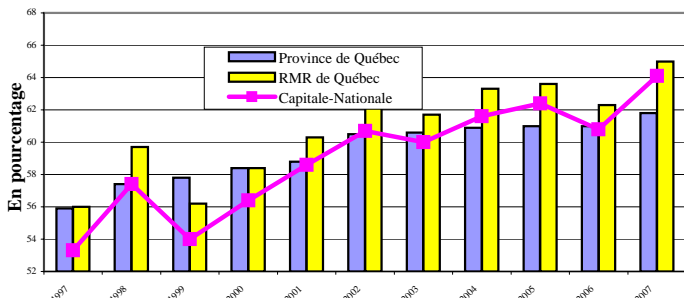
Au cours de la même période, on observe également un accroissement significatif du nombre de personnes en emploi ou à la recherche d'un emploi. Entre octobre 2006 et octobre 2007, 17 500 personnes ont joint les rangs de la population active portant leur nombre à 378 400; un sommet au cours des dix dernières années. À l'inverse, le nombre de personnes inactives atteint son niveau le plus faible en dix ans. En baisse de 13 700 ou 6,8 %, il se fixe à 186 400.

Évolution du taux de chômage au mois de octobre



La hausse de l'emploi davantage marquée que celle de la population active a entraîné une réduction du taux de chômage de 0,9 point de pourcentage dans la région de la Capitale-Nationale, lequel atteint 4,3 % en octobre 2007. Le taux de chômage de la RMR de Québec a diminué à 4,6 %, et ce, pour les mêmes raisons. Dans la province, le taux de chômage a fléchi de 0,8 point de pourcentage par rapport à 2007 pour atteindre un niveau historiquement bas de 6,6 %.

Évolution du taux d'emploi au mois de octobre



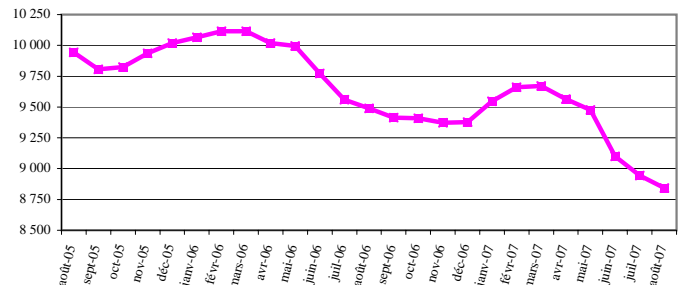
Le taux d'emploi régional (64,1 %) a fait un bond important de 3,3 points de pourcentage entre les mois d'octobre 2006 et 2007 pour ainsi établir une nouvelle marque pour la période observée. Dans la RMR de Québec, le rapport emploi/population s'est apprécié, variant de 62,3 % à 65 %. Le taux d'emploi dans l'ensemble du Québec affiche, pour sa part, un gain de 0,8 point de pourcentage, ce qui le porte vers un sommet (61,8 %).

Indication de l'évolution des différents secteurs d'emploi entre octobre 2006 et octobre 2007

	Capitale-Nationale	RMR de Québec
Construction	Croissance	Décroissance
Manufacturier	Stable	Stable
Transport et entreposage	Croissance	Croissance
Commerce	Stable	Décroissance
Fin., assurances et immob.	Croissance	Croissance
Services prof. et technique	Croissance	Croissance
Gestion d'entreprises	Croissance	Croissance
Enseignement	Croissance	Décroissance
Santé et assistance sociale	Croissance	Croissance
Information, culture et loisirs	Décroissance	Stable
Hébergement et restauration	Décroissance	Décroissance
Administrations publiques	Croissance	Croissance
Primaire *	Décroissance	Croissance
Autres secteurs *	Croissance	Stable

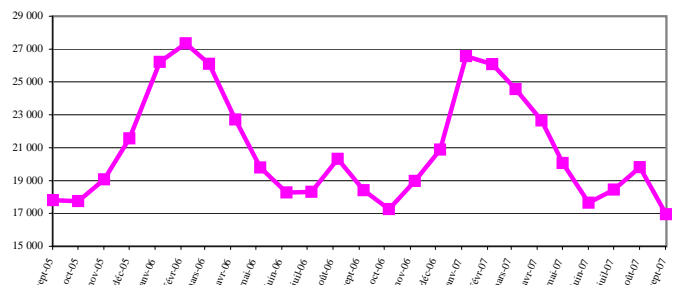
(*Données globales approximatives car certains éléments de la composante ne sont pas publiés.)

Évolution du nombre d'adultes sans contraintes prestataires d'un programme d'aide sociale depuis 2 ans



Le nombre d'adultes, sans contraintes, prestataires d'un programme d'aide sociale dans la région a poursuivi sa descente en août 2007. En effet, leur nombre a diminué de 1,1 % ou de 99 individus pour atteindre 8 844 prestataires. Si on compare cette statistique à celles d'août 2006 (-6,8 % ou -646 individus) et d'août 2005 (-11,1 % ou -1 099 individus), les réductions sont appréciables.

Évolution du nombre de prestataires de l'assurance-emploi actifs et aptes au travail depuis 2 ans



Entre août et septembre 2007, le nombre de prestataires de l'assurance-emploi actifs et aptes au travail dans la région de la Capitale-Nationale a chuté de 14,4 % ou 2 861 pour s'établir à 16 953. Le repli est aussi important par rapport aux données des mois de septembre 2005 et 2006 puisqu'on dénombrait respectivement 17 811 et 18 413 prestataires à ces deux moments différents.

Direction de la planification, du partenariat et de l'information sur le marché du travail de la Direction régionale de la Capitale-Nationale - Emploi-Québec.
Rédaction: Martine Roy

Sources : Enquête sur la population active (EPA) - moyenne mobile 3 mois - publiée mensuellement par Statistique Canada, Ministère de l'Emploi et de la Solidarité sociale, Direction de la recherche, de l'évaluation et de la statistique.

Mise en garde : Compte tenu que les informations obtenues dans l'EPA sont non désaisonnalisées, les comparaisons ne peuvent s'effectuer qu'avec les mêmes mois des années précédentes. En raison de leur grande variabilité, les estimations régionales doivent être considérées avec circonspection.