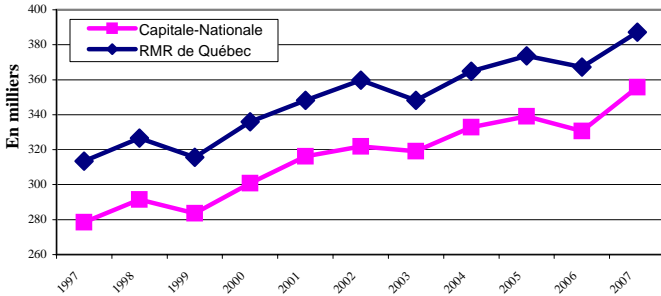


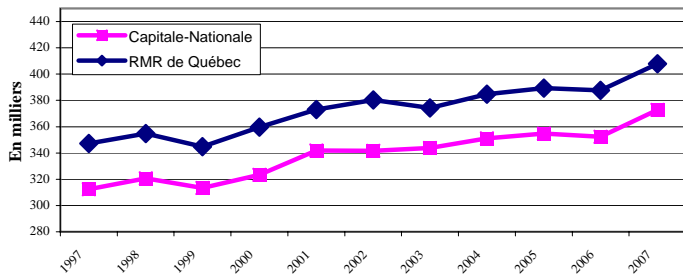
LA RÉGION TERMINE L'ANNÉE SUR LES CHAPEAUX DE ROUES: Gain net de 25 000 emplois dont 10 900 à temps plein et 14 000 à temps partiel, hausse de la population active de 20 400 personnes, diminution du taux de chômage (4,6 %) et appréciation du taux d'emploi (62,9 %).

Évolution de l'emploi au mois de décembre



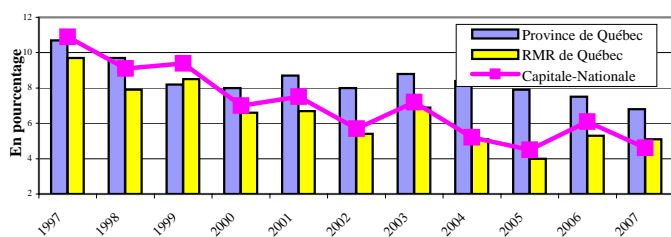
La région de la Capitale-Nationale a enregistré, en décembre 2007, la plus forte augmentation de l'emploi depuis 10 ans. Cette hausse de 7,6 % ou 25 000 emplois porte le niveau d'emploi régional à 355 700, un nouveau sommet pour un mois de décembre. L'emploi à temps partiel a connu, à lui seul, un gain net de 14 000 et celui à temps plein, de 10 900. Enfin, précisons que l'emploi à temps plein représente 79,3 % du total des emplois présents dans la région.

Évolution de la population active au mois de décembre



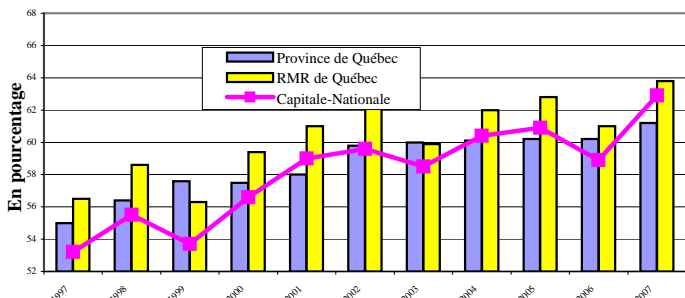
Plus de 20 000 personnes ont joint les rangs de la population active entre décembre 2006 et décembre 2007, démontrant ainsi le niveau de confiance élevé des chercheurs d'emplois à l'égard du marché du travail. En hausse de 5,8 %, la population active atteint un sommet historique de 372 700 personnes. À l'inverse, la population inactive a chuté de 8,1 % ou 16 900. Ainsi, on dénombre 192 700 personnes inactives dans la région de la Capitale-Nationale en décembre 2007.

Évolution du taux de chômage au mois de décembre



Entre 2006 et 2007, le taux de chômage a diminué de 1,5 point de pourcentage dans la région de la Capitale-Nationale pour atteindre 4,6 % en décembre 2007. Bien que de la population active se soit appréciée de 20 400 personnes, le gain net de 25 000 emplois a fait chuter le nombre de chômeurs de 4 600. Dans la RMR de Québec, le taux de chômage a également diminué mais dans une proportion plus faible (-0,2 point). En baisse de 0,7 point de pourcentage, le taux québécois a atteint un niveau historiquement bas, soit 6,8 %.

Évolution du taux d'emploi au mois de décembre



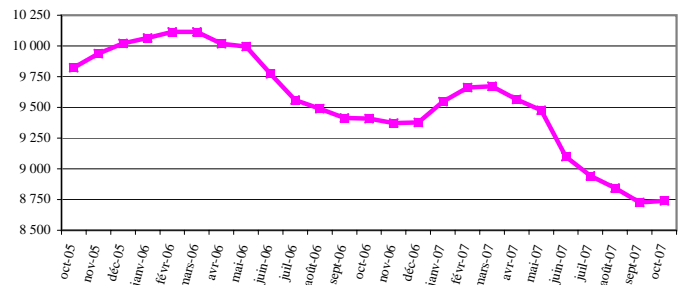
Le taux d'emploi affiche des niveaux records en décembre 2007 et ce, peu importe le territoire observé. Dans la région de la Capitale-Nationale, le taux d'emploi s'est accru de 4 points de pourcentage pour s'établir à 62,9 %. La RMR de Québec n'est pas en reste avec une hausse de 2,8 points, portant son taux d'emploi à 63,8 %. Au Québec, cette même statistique est en hausse d'un point de pourcentage à 61,2%.

Indication de l'évolution des différents secteurs d'emploi entre décembre 2006 et décembre 2007

	Capitale-Nationale	RMR de Québec
Construction	Croissance	Croissance
Manufacturier	Stable	Décroissance
Transport et entreposage	Croissance	Croissance
Commerce	Stable	Décroissance
Fin., assurances et immob.	Croissance	Croissance
Services prof. et technique	Stable	Stable
Gestion d'entreprises	Décroissance	Décroissance
Enseignement	Croissance	Stable
Santé et assistance sociale	Croissance	Croissance
Information, culture et loisirs	Décroissance	Décroissance
Hébergement et restauration	Stable	Croissance
Administrations publiques	Croissance	Croissance
Primaire *	Décroissance	Croissance
Autres secteurs *	Stable	Croissance

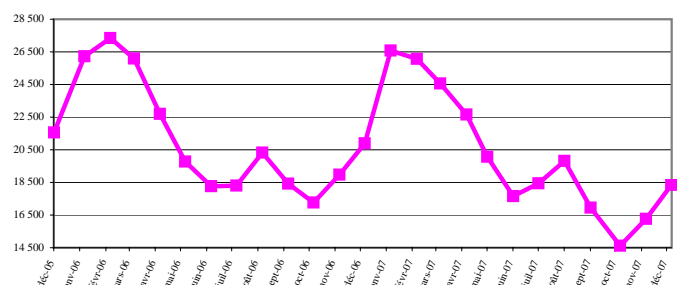
(*Données globales approximatives car certains éléments de la composante ne sont pas publiés.)

Évolution du nombre d'adultes sans contraintes prestataires d'un programme d'aide sociale depuis 2 ans



Le nombre d'adultes, sans contraintes, prestataires d'un programme d'aide sociale dans la région a très légèrement progressé en octobre 2007. Leur nombre a varié de 0,1 % ou 12 individus pour atteindre 8 739 prestataires. Toutefois, si on compare cette donnée à celles d'octobre 2006 (-7,1 % ou -670 individus) et d'octobre 2005 (-11,0 % ou -1 084 individus), les réductions sont considérables.

Évolution du nombre de prestataires de l'assurance-emploi actifs et aptes au travail depuis 2 ans



Le nombre de prestataires de l'assurance-emploi actifs et aptes au travail dans la région de la Capitale-Nationale a augmenté de 12,8 % ou 2 078 entre novembre et décembre 2007 pour s'établir à 18 345. Il s'agit toutefois d'une baisse importante par rapport à décembre 2005 et décembre 2006 puisqu'on comptait respectivement 21 557 et 20 885 PAAT à ces deux moments différents.

Direction de la planification, du partenariat et de l'information sur le marché du travail de la Direction régionale de la Capitale-Nationale - Emploi-Québec.
Rédaction: Martine Roy

Sources : Enquête sur la population active (EPA) - moyenne mobile 3 mois - publiée mensuellement par Statistique Canada, Ministère de l'Emploi et de la Solidarité sociale, Direction de la recherche, de l'évaluation et de la statistique.

Mise en garde : Compte tenu que les informations obtenues dans l'EPA sont non désaisonnalisées, les comparaisons ne peuvent s'effectuer qu'avec les mêmes mois des années précédentes. En raison de leur grande variabilité, les estimations régionales doivent être considérées avec circonspection.