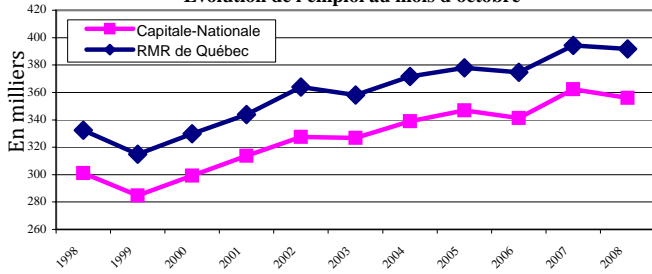


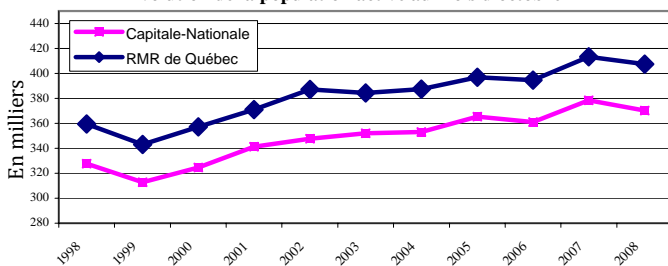
Les nuages s'accroissent mais le plafond tient: Contraction de la population active de 8 200 personnes, perte nette de 6 300 emplois dont 5 400 à temps partiel, repli du taux de chômage (3,9 %), diminution du taux d'emploi (62,6 %) et seulement 7 900 adultes sans contraintes prestataires de l'aide sociale.

Évolution de l'emploi au mois d'octobre



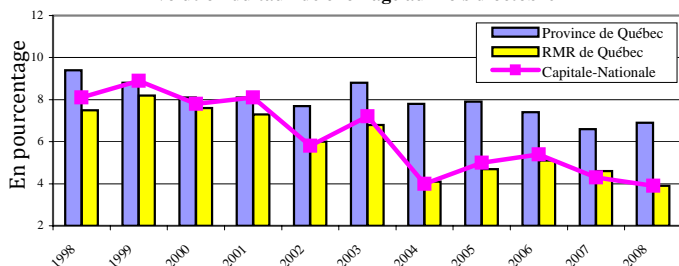
En octobre 2008, le niveau d'emploi de la région de la Capitale-Nationale affiche une perte nette de 6 300 emplois ce qui constitue une baisse de 1,7 %. L'emploi à temps partiel affiche, à lui seul, une diminution de 5 400 ou 8,2 % et celui à temps plein de 900 ou 0,3 %. Ces variations ont porté le niveau d'emploi régional à 356 000, dont 295 500 à temps plein et 60 500 à temps partiel. Mentionnons que malgré cette baisse, 83 % des emplois de la Capitale-Nationale nécessitent plus de 30 heures de travail par semaine.

Évolution de la population active au mois d'octobre



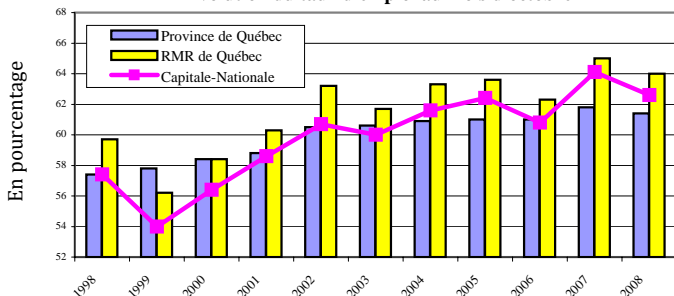
Deux replis de la population active en autant de mois. La confiance des chercheurs d'emploi à l'égard du marché du travail régional est-elle moins présente dans la région ? Entre octobre 2007 et octobre 2008, 8 200 personnes ont quitté les rangs de la population active dans la région de la Capitale-Nationale fixant leur nombre à 370 200. Toutefois, cette statistique n'est devancée que par celle d'octobre 2007. Par ailleurs, le nombre de personnes inactives s'est accru de 6,7 % ou 12 400, pour s'établir à 198 800.

Évolution du taux de chômage au mois d'octobre



Le nombre de chômeurs a diminué de 1 800 en octobre 2008, il en totalise 14 300. Cette baisse est attribuable au retrait de 8 200 personnes de la population puisque l'on observe un repli de l'emploi de 6 300 au niveau régional. En baisse de 0,4 point de pourcentage, le taux de chômage de la Capitale-Nationale glisse sous la barre de 4 % et se fixe à 3,9 %. On observe une situation similaire pour la RMR de Québec où le taux de chômage a chuté de 0,7 point à 3,9 %. Dans la province, le taux de chômage a augmenté de 0,3 point de pourcentage pour s'établir à 6,9 %.

Évolution du taux d'emploi au mois d'octobre



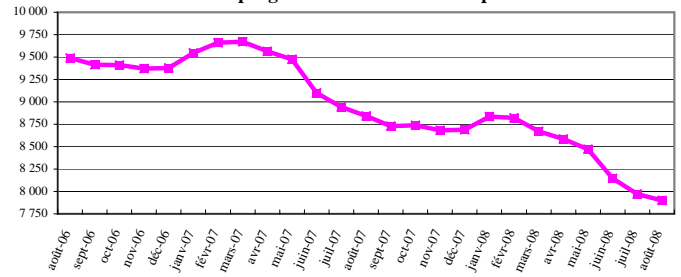
Entre octobre 2007 et octobre 2008, le rapport emploi-population s'est replié dans les trois territoires analysés. Dans la région de la Capitale-Nationale, le taux d'emploi a chuté de 1,5 point de pourcentage pour s'établir à 62,6 % alors que dans la RMR de Québec, il a diminué de 1 point pour se fixer à 64 %. Au Québec, le repli du taux d'emploi a été moindre (-0,4 point) et il atteint 61,4 %.

Indication de l'évolution des différents secteurs d'emploi entre octobre 2007 et octobre 2008

	Capitale-Nationale	RMR de Québec
Construction	Croissance	Croissance
Manufacturier	Stable	Décroissance
Transport et entreposage	Croissance	Croissance
Commerce	Décroissance	Décroissance
Fin., assurances et immob.	Stable	Stable
Services prof. et technique	Croissance	Croissance
Gestion d'entreprises	Décroissance	Décroissance
Enseignement	Décroissance	Décroissance
Santé et assistance sociale	Décroissance	Croissance
Information, culture et loisirs	Décroissance	Décroissance
Hébergement et restauration	Croissance	Croissance
Administrations publiques	Décroissance	Décroissance
Primaire *	Décroissance	Décroissance
Autres secteurs *	Décroissance	Décroissance

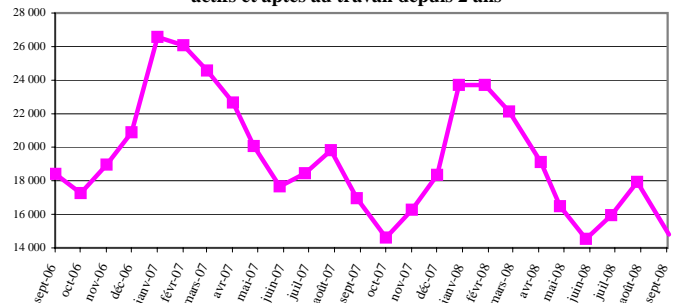
(*Données globales approximatives car certains éléments de la composante ne sont pas publiés.)

Évolution du nombre d'adultes sans contraintes prestataires d'un programme d'aide sociale depuis 2 ans



Le nombre d'adultes sans contraintes prestataires d'un programme d'aide sociale atteint en août 2008 un niveau plancher de 7 900 dans la Capitale-Nationale, diminuant de 72 ou 0,3 % par rapport à juillet 2008. Sur une plus longue période, mentionnons que les réductions du nombre de prestataires ont été de 10,7 % ou 944 individus entre les mois d'août 2007 et 2008, et de 16,8 % ou 1 590 individus entre les mois d'août 2006 et 2007.

Évolution du nombre de prestataires de l'assurance-emploi actifs et aptes au travail depuis 2 ans



Entre août et septembre 2008, la région de la Capitale-Nationale a enregistré une baisse significative du nombre de prestataires de l'assurance-emploi actifs et aptes au travail de 17,5 % ou 3 139 personnes. Leur nombre atteint 14 797 personnes en septembre 2008 alors qu'en septembre 2007 et septembre 2006, on en comptait respectivement 16 953 et 18 413.

Direction de la planification, du partenariat et de l'information sur le marché du travail de la Direction régionale de la Capitale-Nationale - Emploi-Québec.
Rédaction: Martine Roy.

Sources : Enquête sur la population active (EPA) - moyenne mobile 3 mois - publiée mensuellement par Statistique Canada, Ministère de l'Emploi et de la Solidarité sociale, Direction de la recherche, de l'évaluation et de la statistique.

Mise en garde : Compte tenu que les informations obtenues dans l'EPA sont non désaisonnalisées, les comparaisons ne peuvent s'effectuer qu'avec les mêmes mois des années précédentes. En raison de leur grande variabilité, les estimations régionales doivent être considérées avec circonspection.