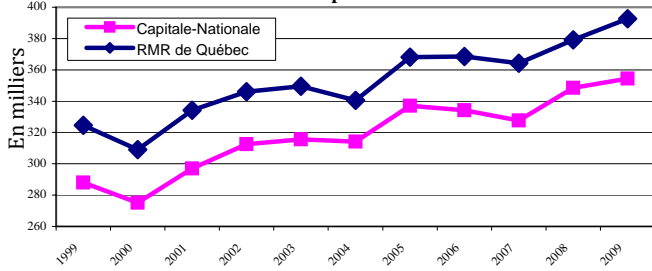


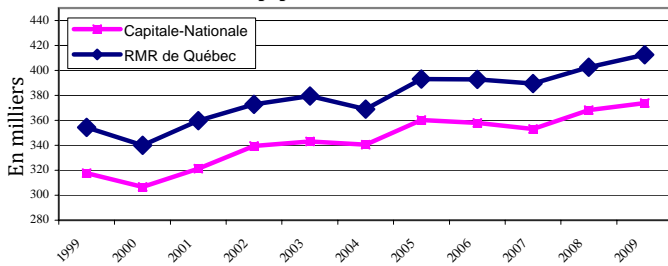
L'EMPLOI PERSISTE DANS LA RÉGION: Population active en hausse de 5 800 personnes, gain de 7 300 emplois à temps plein mais perte de 1 400 à temps partiel, très léger repli du taux de chômage (5,2 %), augmentation du taux d'emploi (62,1 %) et seulement 7 839 prestataires d'un programme d'aide sociale.

Évolution de l'emploi au mois de février



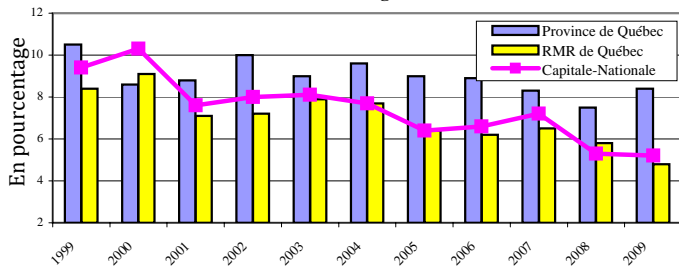
En dépit de la mauvaise conjoncture, l'emploi a augmenté de 6 000 ou 1,7 % dans la région de la Capitale-Nationale entre février 2008 et février 2009 pour atteindre un nouveau sommet. Cette hausse est constituée, d'une part, d'un ajout de 7 300 emplois à temps plein et, d'autre part, d'une perte de 1 400 emplois à temps partiel. Ainsi, des 354 500 emplois présents dans la région, 279 800 sont à temps plein et 74 600 à temps partiel. Mentionnons que 78,9 % des emplois de la Capitale-Nationale nécessitent plus de 30 heures de travail par semaine.

Évolution de la population active au mois de février



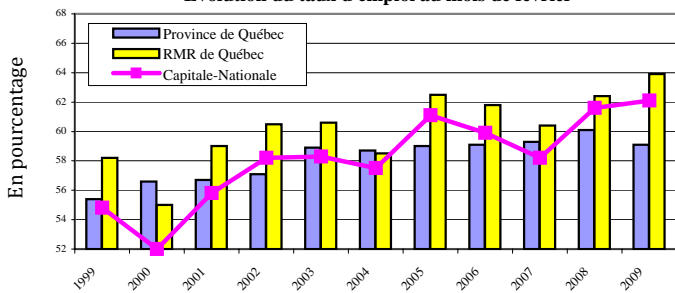
Entre février 2008 et février 2009, le nombre de personnes en emploi ou à la recherche d'un emploi est passé de 368 100 à 373 900 soit une hausse de 1,6 % ou 5 800 personnes. Ajoutons que dans la région, le niveau atteint par cet indicateur ce mois-ci est le plus élevé pour un mois de février et ce, depuis dix ans. En contrepartie, le nombre de personnes inactives a connu un léger repli de 0,6 % ou 1 100 personnes pour se fixer à 196 700.

Évolution du taux de chômage au mois de février



Le gain net de 6 000 emplois dans la Capitale-Nationale, conjugué à l'arrivée de 5 800 personnes au sein de la population active, a fait en sorte que le nombre de chômeurs a peu varié en février 2009. En effet, le taux de chômage régional affiche un très léger repli de 0,1 point de pourcentage pour s'établir à 5,2 %. En baisse de 1 point, le taux de chômage de la RMR de Québec est de 4,8 % alors que dans la province, il a enregistré une hausse de 0,9 point de pourcentage pour atteindre 8,4 %.

Évolution du taux d'emploi au mois de février



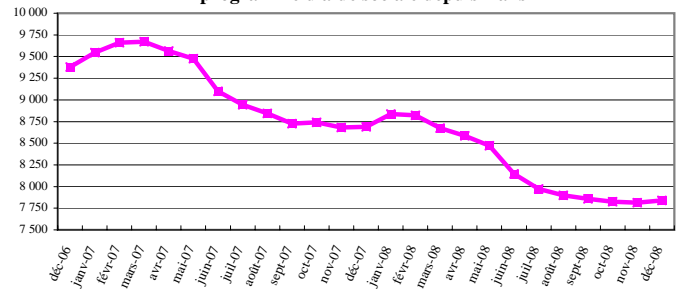
Le rapport emploi-population de la Capitale-Nationale a continué de s'améliorer entre février 2008 et février 2009. Effectivement, le taux d'emploi a connu une hausse de 0,5 point de pourcentage pour s'établir à 62,1 %. Dans la RMR de Québec, la hausse du taux a été plus marquée (+1,5 point) et cet indicateur atteint un nouveau sommet pour un mois de février sur ce territoire (63,9 %). Au Québec, le taux d'emploi a fléchi de 60,1 % entre février 2008 à 59,1 % en février 2009.

Indication de l'évolution des différents secteurs d'emploi entre février 2008 et février 2009

	Capitale-Nationale	RMR de Québec
Construction	Croissance	Croissance
Manufacturier	Décroissance	Décroissance
Transport et entreposage	Décroissance	Décroissance
Commerce	Stable	Croissance
Fin., assurances et immob.	Croissance	Croissance
Services prof. et technique	Stable	Stable
Gestion d'entreprises	Stable	Croissance
Enseignement	Décroissance	Décroissance
Santé et assistance sociale	Croissance	Croissance
Information, culture et loisirs	Stable	Croissance
Hébergement et restauration	Décroissance	Décroissance
Administrations publiques	Décroissance	Décroissance
Primaire *	Décroissance	Décroissance
Autres secteurs *	Stable	Stable

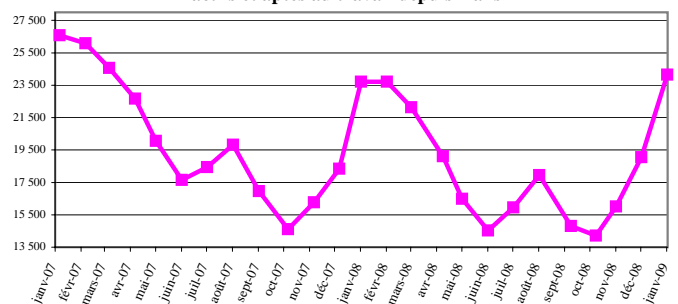
(*Données globales approximatives car certains éléments de la composante ne sont pas publiés.)

Évolution du nombre de prestataires sans contraintes d'un programme d'aide sociale depuis 2 ans



Entre novembre et décembre 2008, le nombre d'adultes, sans contraintes, prestataires d'un programme d'aide sociale de la région de la Capitale-Nationale a légèrement augmenté de 0,3 % ou 25 personnes pour se fixer à 7 839. Sur une plus longue période, on observe plutôt des réductions; ces dernières s'élevèrent à -9,8 % ou -850 personnes entre les mois de décembre 2007 et 2008, et à -16,4 % ou -1 539 personnes entre les mois de décembre 2006 et 2007.

Évolution du nombre de prestataires de l'assurance-emploi actifs et aptes au travail depuis 2 ans



Le nombre de prestataires de l'assurance-emploi actifs et aptes au travail a connu une augmentation de 26,8 % ou 5 102 personnes entre décembre 2008 et janvier 2009. Le mois dernier, leur nombre a atteint 24 149 personnes dans la région de la Capitale-Nationale alors qu'en janvier 2008 et janvier 2007, il se fixait respectivement à 23 710 et 26 573.

Direction de la planification, du partenariat et de l'information sur le marché du travail de la Direction régionale de la Capitale-Nationale - Emploi-Québec.
Rédaction: Martine Roy.

Sources : Enquête sur la population active (EPA) - moyenne mobile 3 mois - publiée mensuellement par Statistique Canada, Ministère de l'Emploi et de la Solidarité sociale, Direction de la recherche, de l'évaluation et de la statistique.

Mise en garde : Compte tenu que les informations obtenues dans l'EPA sont non désaisonnalisées, les comparaisons ne peuvent s'effectuer qu'avec les mêmes mois des années précédentes. En raison de leur grande variabilité, les estimations régionales doivent être considérées avec circonspection.