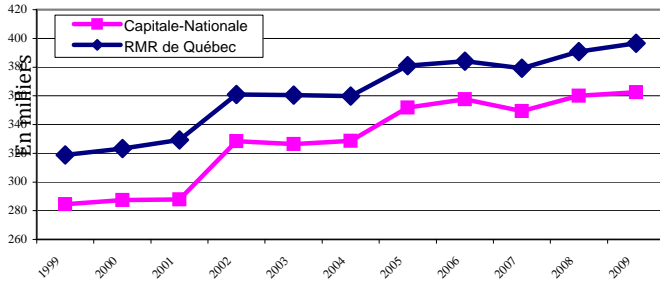


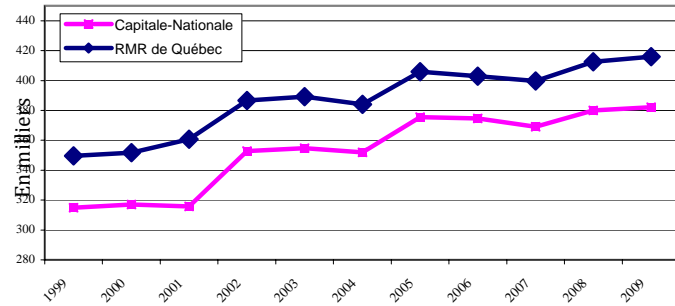
DES PRINCIPAUX INDICATEURS DU MARCHÉ DU TRAVAIL AU BEAU FIXE: Population active en hausse de 2 100 personnes, gain net de 2 400 emplois tous à temps partiel, quasi-stabilité du taux de chômage (5,1 %) et du taux d'emploi (63,4 %) et 8 020 prestataires d'un programme d'aide sociale.

Évolution de l'emploi au mois de mai



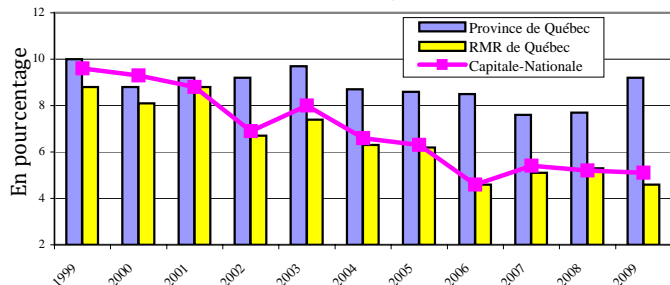
Entre mai 2008 et mai 2009, le niveau d'emploi de la Capitale-Nationale a connu une augmentation de 2 400 emplois, pour porter le nombre total à 362 500. Cette hausse est composée d'un gain de 5 600 emplois à temps partiel et d'une perte de 3 200 emplois à temps plein. Ainsi, en mai dernier, 284 000 ou 78,3 % des emplois de la région nécessitaient plus de 30 heures de travail par semaine.

Évolution de la population active au mois de mai



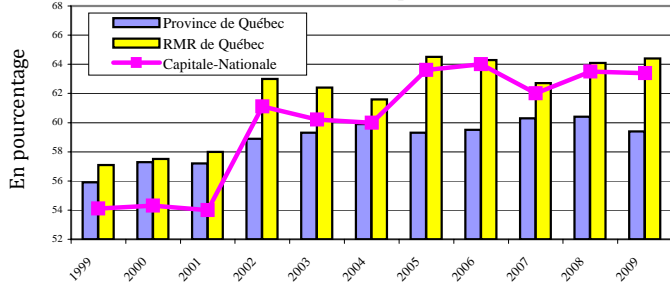
Le nombre de personnes en emploi ou à la recherche d'un emploi a enregistré une hausse de 2 100 ou 0,6 % dans la région de la Capitale-Nationale. Le niveau atteint chez la population active en mai 2009 est, tout comme celui de l'emploi, le plus élevé observé pour un mois de mai depuis dix ans. En revanche, la population inactive s'est accrue de 1,4 % ou 2 700 personnes et son nombre est de 189 600.

Évolution du taux de chômage au mois de mai



La croissance de l'emploi, légèrement supérieure à celle de la population active, a provoqué une mince réduction de 400 personnes à la recherche d'un emploi dans la Capitale-Nationale. Par conséquent, le taux de chômage régional est passé de 5,2 % en mai 2008 à 5,1 % en mai 2009. En chute de 0,7 point de pourcentage, le taux de chômage de la RMR de Québec se fixe à 4,6 %. Dans la province, cette même statistique a connu une hausse de 1,5 point et atteint 9,2 %.

Évolution du taux d'emploi au mois de mai



Par ailleurs, le rapport emploi-population a très peu varié dans la région de la Capitale-Nationale. Il s'établit à 63,4 %, en mai 2009, comparativement à 63,5 % l'an dernier. Dans la RMR de Québec, le taux d'emploi s'est accru de 0,3 point et il atteint, sur ce territoire, 64,4 %. À l'inverse, le taux d'emploi pour l'ensemble du Québec a fléchi sous la barre de 60 % pour se fixer à 59,4 %.

Indication de l'évolution des différents secteurs d'emploi entre mai 2008 et mai 2009

	Capitale-Nationale	RMR de Québec
Construction	Croissance	Croissance
Manufacturier	Décroissance	Décroissance
Transport et entreposage	Décroissance	Décroissance
Commerce	Croissance	Croissance
Fin., assurances et immob.	Stable	Croissance
Services prof. et technique	Stable	Décroissance
Gestion d'entreprises	Décroissance	Croissance
Enseignement	Décroissance	Décroissance
Santé et assistance sociale	Croissance	Croissance
Information, culture et loisirs	Stable	Décroissance
Hébergement et restauration	Croissance	Stable
Administrations publiques	Décroissance	Décroissance
Primaire *	Décroissance	Décroissance
Autres secteurs *	Décroissance	Décroissance

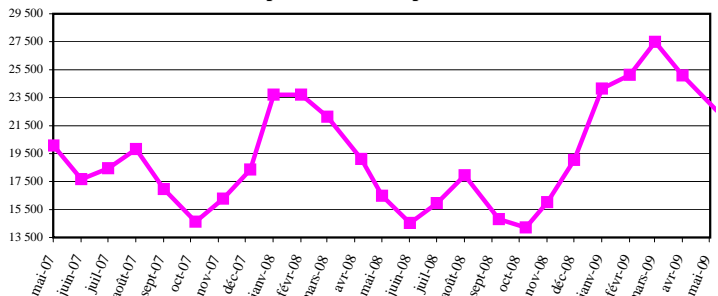
(*Données globales approximatives car certains éléments de la composante ne sont pas publiés.)

Évolution du nombre de prestataires sans contraintes d'un programme d'aide sociale depuis 2 ans



Entre février et mars 2009, le nombre d'adultes sans contraintes prestataires d'un programme d'aide sociale de la région a très peu varié. Il se fixe à 8 020, soit une baisse de 0,1 % ou 5 personnes. Sur une plus longue période, les réductions sont plus importantes; ces dernières s'élèvent à -7,5 % ou - 653 personnes entre les mois de mars 2008 et 2009, et à -17,1 % ou - 1 651 personnes entre les mois de mars 2007 et 2008.

Évolution du nombre de prestataires de l'assurance-emploi actifs et aptes au travail depuis 2 ans



En mai 2009, le nombre de prestataires de l'assurance-emploi actifs et aptes au travail s'élevait à 22 563 personnes, soit une réduction de -10,0 % ou - 2 520 personnes par rapport au mois précédent. Toutefois, la statistique de mai 2009 est plus élevée que celle observée pour les mois de mai 2008 et 2007 où elle se fixait respectivement à 16 474 et 20 060.

Direction de la planification, du partenariat et de l'information sur le marché du travail de la Direction régionale de la Capitale-Nationale - Emploi-Québec.
Rédaction: Martine Roy.

Sources : Enquête sur la population active (EPA) - moyenne mobile 3 mois - publiée mensuellement par Statistique Canada, Ministère de l'Emploi et de la Solidarité sociale, Direction de la recherche, de l'évaluation et de la statistique.

Mise en garde : Compte tenu que les informations obtenues dans l'EPA sont non désaisonnalisées, les comparaisons ne peuvent s'effectuer qu'avec les mêmes mois des années précédentes. En raison de leur grande variabilité, les estimations régionales doivent être considérées avec circonspection.