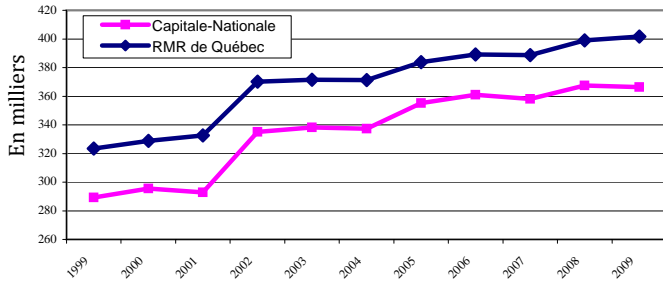


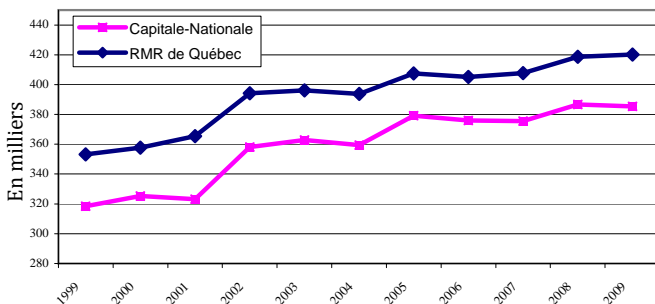
LÉGER REPLI DES PRINCIPAUX INDICATEURS DU MARCHÉ DU TRAVAIL: Population active en baisse de 1 300 personnes, perte nette de 1 200 emplois tous à temps plein, quasi-stabilité du taux de chômage (4,9 %), diminution du taux d'emploi (64,0 %) et 7 668 prestataires d'un programme d'aide sociale.

Évolution de l'emploi au mois de juin



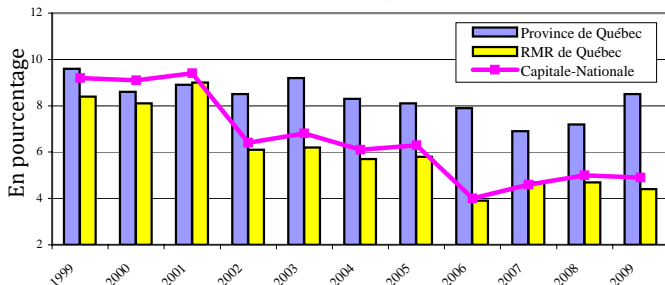
L'emploi a légèrement fléchi de 0,3 % dans la Capitale-Nationale en juin 2009. Ainsi, on y dénombre 1 200 emplois de moins qu'en juin 2008 et le niveau total de l'emploi s'établit à 366 300. L'emploi à temps plein affiche une perte de 5 300 alors que celui à temps partiel enregistre une hausse de 4 100 pour atteindre 70 600. En juin 2009, 295 700 ou 80,7 % des emplois de la région nécessitaient plus de 30 heures de travail par semaine.

Évolution de la population active au mois de juin



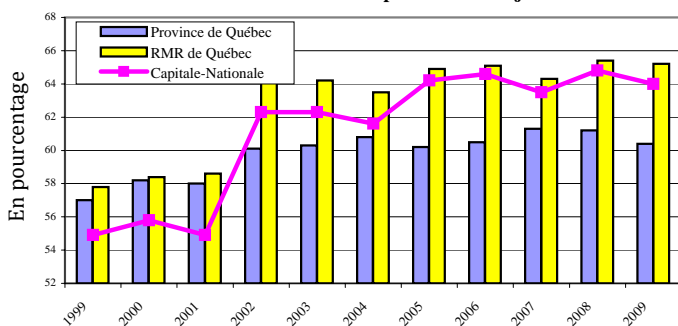
Entre juin 2008 et juin 2009, le nombre de personnes en emploi ou à la recherche d'un emploi a diminué de 1 300 ou 0,3 % dans la région de la Capitale-Nationale. Malgré ce léger recul, le niveau atteint chez la population active demeure parmi les plus élevés pour un mois de juin, soit 385 300. À l'opposé, 186 800 personnes font partie de la population inactive, soit une hausse de 3,4 % ou 6 100.

Évolution du taux de chômage au mois de juin



Le repli de la population active, presque équivalent à celui de l'emploi, a fait en sorte que le nombre de chômeurs a très peu varié dans la Capitale-Nationale en juin dernier. On comptait donc 200 personnes de moins à la recherche d'un emploi, ce qui a entraîné un très léger repli du taux de chômage régional à 4,9 %. Le taux de chômage de la RMR de Québec est passé de 4,7 % en juin 2008 à 4,4 % entre juin 2009. Au Québec, cette même statistique s'élève à 8,5 %.

Évolution du taux d'emploi au mois de juin



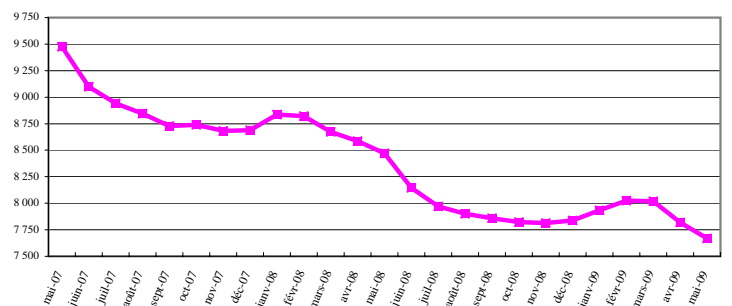
Le rapport emploi-population a diminué dans les trois territoires observés. Il s'établit à 64,0 %, en juin 2009 dans la région de la Capitale-Nationale comparativement à 64,8 %, l'an dernier. Dans la RMR de Québec, le taux d'emploi a baissé de 0,2 point pour se fixer à 65,2 % en juin 2009. Dans la province, il a fléchi de 0,8 point pour atteindre 60,4 %.

Indication de l'évolution des différents secteurs d'emploi entre juin 2008 et juin 2009

| | Capitale-Nationale | RMR de Québec |
|---------------------------------|--------------------|---------------|
| Construction | Stable | Croissance |
| Manufacturier | Décroissance | Décroissance |
| Transport et entreposage | Décroissance | Décroissance |
| Commerce | Croissance | Croissance |
| Fin., assurances et immob. | Décroissance | Stable |
| Services prof. et technique | Décroissance | Décroissance |
| Gestion d'entreprises | Décroissance | Croissance |
| Enseignement | Décroissance | Décroissance |
| Santé et assistance sociale | Croissance | Croissance |
| Information, culture et loisirs | Croissance | Croissance |
| Hébergement et restauration | Croissance | Stable |
| Administrations publiques | Décroissance | Décroissance |
| Primaire * | Décroissance | Décroissance |
| Autres secteurs * | Stable | Décroissance |

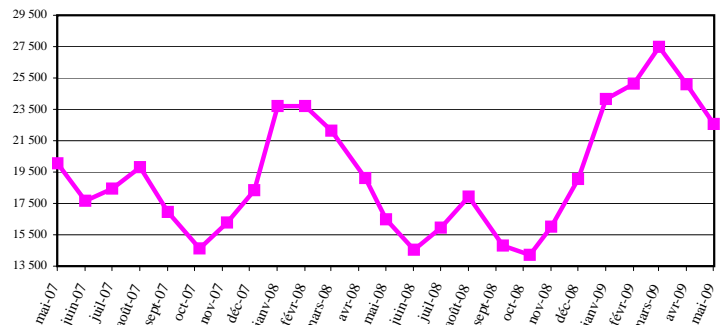
(*Données globales approximatives car certains éléments de la composante ne sont pas publiés.)

Évolution du nombre de prestataires sans contraintes d'un programme d'aide sociale depuis 2 ans



Le nombre d'adultes sans contraintes prestataires d'un programme d'aide sociale de la région est passé de 7 819 en avril 2009 à 7 668 en mai 2009, soit une baisse de 1,9 % ou 151 personnes. Sur une plus longue période, les réductions sont plus importantes; ces dernières s'élèvent à -9,5 % ou -802 personnes entre les mois de mai 2008 et 2009, et à -19,1 % ou -1 808 personnes entre les mois de mai 2007 et 2008.

Évolution du nombre de prestataires de l'assurance-emploi actifs et aptes au travail depuis 2 ans



En mai 2009, le nombre de prestataires de l'assurance-emploi actifs et aptes au travail s'élevait à 22 563 personnes, soit une réduction de -10,0 %, ou -2 520 personnes par rapport au mois précédent. Toutefois, la statistique de mai 2009 est plus élevée que celle observée pour les mois de mai 2008 et 2007 où elle se fixait respectivement à 16 474 et 20 060.

Direction de la planification, du partenariat et de l'information sur le marché du travail de la Direction régionale de la Capitale-Nationale - Emploi-Québec.
Rédaction: Martine Roy.

Sources : Enquête sur la population active (EPA) - moyenne mobile 3 mois - publiée mensuellement par Statistique Canada, Ministère de l'Emploi et de la Solidarité sociale, Direction de la recherche, de l'évaluation et de la statistique.

Mise en garde : Compte tenu que les informations obtenues dans l'EPA sont non désaisonnalisées, les comparaisons ne peuvent s'effectuer qu'avec les mêmes mois des années précédentes. En raison de leur grande variabilité, les estimations régionales doivent être considérées avec circonspection.