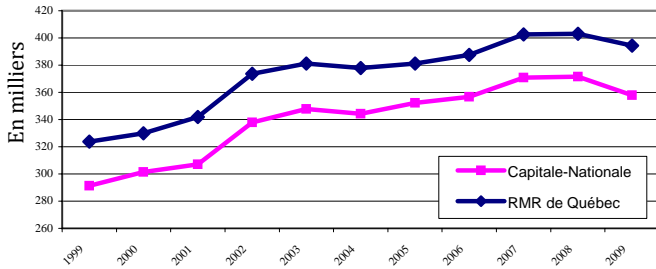


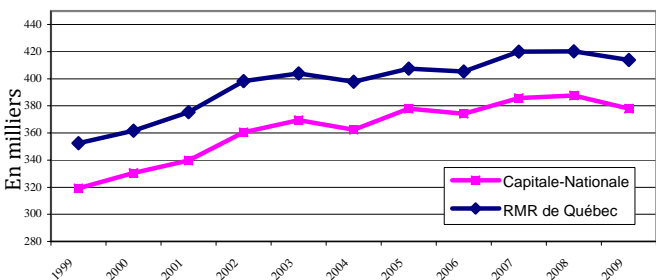
**LE MARCHÉ DE L'EMPLOI LÈVE LE PIED: Repli de 2,5 % chez la population active, contraction du taux d'emploi (62,4 %), progression du chômage de 1,3 point de pourcentage (5,4 %), diminution des prestataires d'un programme d'aide sociale et après 4 années de hausse consécutive au mois d'août, perte de 13 800 emplois.**

Évolution de l'emploi au mois d'août



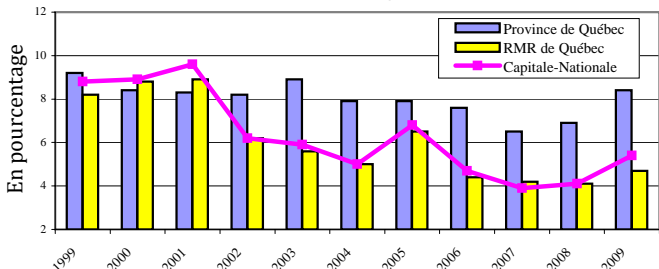
Après quatre hausses consécutives pour un mois d'août, le niveau d'emploi s'est contracté de 3,7 % ou 13 800 emplois dans la région de la Capitale-Nationale entre août 2008 et 2009. En baisse de 11 400 et de 2 500, l'emploi à temps plein et celui à temps partiel s'établissent respectivement à 305 100 et 52 700. Précisons que des 357 800 emplois présents dans la Capitale-Nationale en août dernier, 85,3 % d'entre eux nécessitaient plus de 30 heures de travail par semaine.

Évolution de la population active au mois d'août



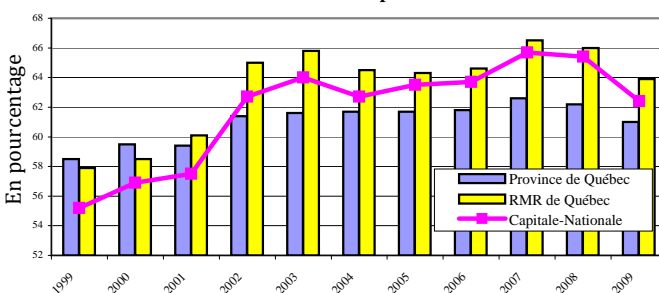
Près de 10 000 personnes se sont retirées de la population active en août 2009 dans la région de la Capitale-Nationale, ce qui constitue un repli de 2,5 % par rapport au mois d'août 2008. Le nombre de personnes en emploi ou à la recherche d'un emploi s'établit à 378 000 et demeure parmi les niveaux les plus élevés des dix dernières années. À l'opposé, le nombre de personnes inactives atteint 194 900, soit 14 500 de plus qu'en août 2008.

Évolution du taux de chômage au mois d'août



Le taux de chômage a enregistré une poussée en août dernier dans la région de la Capitale-Nationale. Le repli de l'emploi, supérieur à celui de la population active, a provoqué un accroissement du nombre de chômeurs de 4 300. En progression de 1,3 point de pourcentage, le taux de chômage régional se fixe à 5,4 % en août 2009. Une variation à la hausse est aussi observée pour la RMR de Québec ainsi que pour la province de Québec. Sur ces deux territoires, le taux de chômage s'établit respectivement à 4,7 % et 8,4 %.

Évolution du taux d'emploi au mois d'août



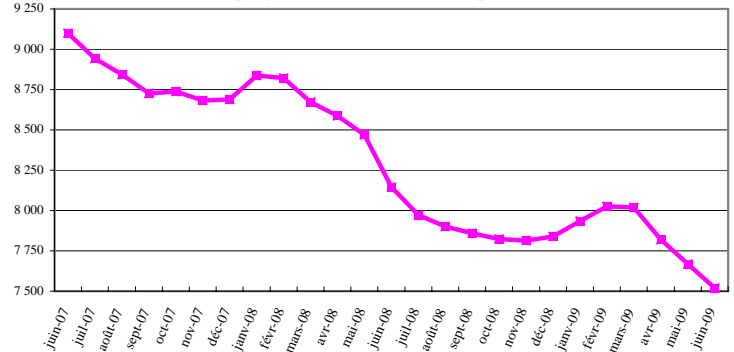
Malgré un repli marqué du rapport emploi-population entre août 2008 et août 2009, le taux d'emploi observé dans la Capitale-Nationale et dans la RMR de Québec demeure supérieur à celui de la province. Il s'élève à 62,4 % dans la région et à 63,9 % dans la RMR de Québec. Dans la province, le taux d'emploi a connu un repli de 1,2 point et atteint 61,0 %.

Indication de l'évolution des différents secteurs d'emploi entre août 2008 et août 2009

	Capitale-Nationale	RMR de Québec
Construction	Décroissance	Décroissance
Manufacturier	Décroissance	Décroissance
Transport et entreposage	Décroissance	Décroissance
Commerce	Croissance	Croissance
Fin., assurances et immob.	Stable	Stable
Services prof. et technique	Décroissance	Décroissance
Gestion d'entreprises	Décroissance	Stable
Enseignement	Croissance	Croissance
Santé et assistance sociale	Croissance	Stable
Information, culture et loisirs	Croissance	Croissance
Hébergement et restauration	Décroissance	Décroissance
Administrations publiques	Décroissance	Décroissance
Primaire *	Décroissance	Croissance
Autres secteurs *	Croissance	Croissance

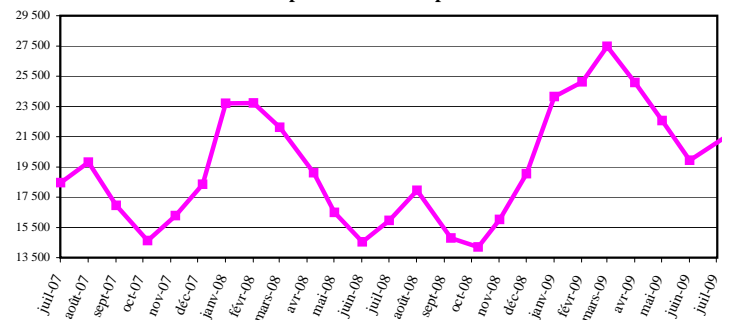
(\*Données globales approximatives car certains éléments de la composante ne sont pas publiés.)

Évolution du nombre de prestataires sans contraintes d'un programme d'aide sociale depuis 2 ans



Le nombre d'adultes sans contraintes prestataires d'un programme d'aide sociale de la région a connu une quatrième baisse consécutive, passant de 7 668 en mai 2009 à 7 519 en juin 2009. Sur une plus longue période, les réductions sont plus importantes; ces dernières s'élèvent à -7,7 % ou -626 personnes entre les mois de juin 2008 et 2009 et à -17,4 % ou -1 580 personnes entre les mois de juin 2007 et 2008.

Évolution du nombre de prestataires de l'assurance-emploi actifs et aptes au travail depuis 2 ans



On dénombrait 21 408 prestataires de l'assurance-emploi actifs et aptes au travail dans la région de la Capitale-Nationale en juillet dernier ce qui constitue une hausse de 7,3 % ou 1 464 personnes par rapport à juin 2009. Par ailleurs, la statistique de juillet 2009 est nettement supérieure à celle observée pour les mois de juillet 2008 et 2007, où elle se fixait respectivement à 15 948 et 18 445.

Direction de la planification, du partenariat et de l'information sur le marché du travail de la Direction régionale de la Capitale-Nationale - Emploi-Québec.  
Rédaction: Martine Roy.

Sources : Enquête sur la population active (EPA) - moyenne mobile 3 mois - publiée mensuellement par Statistique Canada, Ministère de l'Emploi et de la Solidarité sociale, Direction de la recherche, de l'évaluation et de la statistique.

Mise en garde : Compte tenu que les informations obtenues dans l'EPA sont non désaisonnalisées, les comparaisons ne peuvent s'effectuer qu'avec les mêmes mois des années précédentes. En raison de leur grande variabilité, les estimations régionales doivent être considérées avec circonspection.