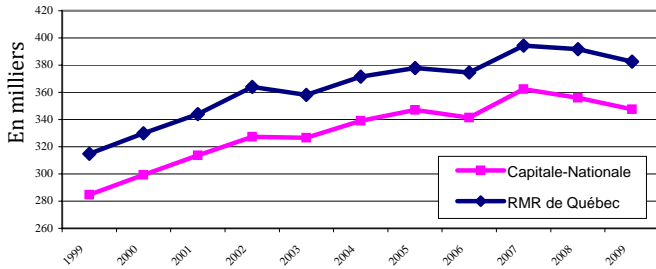


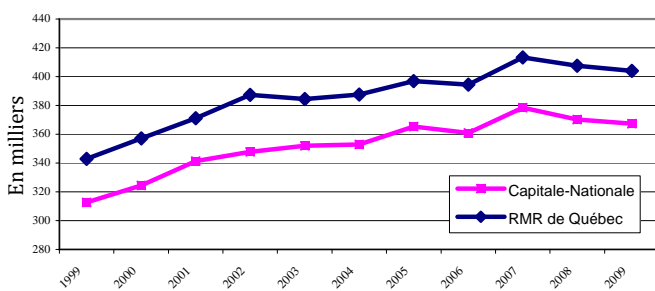
LE MARCHÉ DE L'EMPLOI TOURNE AU RALENTI: Recul de 0,8 % chez la population active, contraction du taux d'emploi (60,6 %), augmentation du taux de chômage de 1,4 point de pourcentage (5,3 %), très légère diminution des prestataires d'un programme d'aide sociale et perte de 8 400 emplois.

Évolution de l'emploi au mois d'octobre



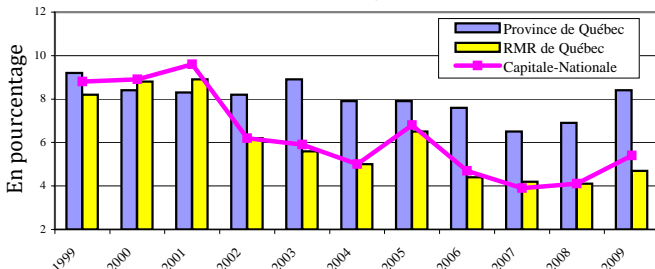
Les plus récentes statistiques de l'Enquête sur la population active nous indiquent que le niveau d'emploi s'est à nouveau replié dans la région. Entre les mois d'octobre 2008 et 2009, 8 400 emplois ont été perdus portant le nombre total d'emplois à 347 600. Cette diminution est largement attribuable à la perte de 8 000 emplois à temps plein, puisque l'emploi à temps partiel n'a diminué que de 400. Malgré cette baisse, 82,7 % des emplois présents dans la Capitale-Nationale nécessitaient plus de 30 heures de travail par semaine.

Évolution de la population active au mois d'octobre



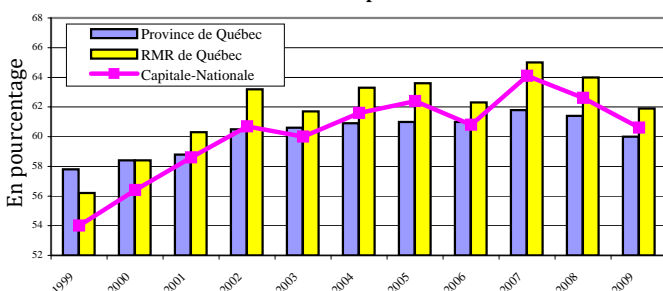
Le nombre de personnes en emploi et à la recherche d'un emploi a enregistré une diminution de 0,8 % ou 2 900 personnes dans la Capitale-Nationale. Ainsi, entre octobre 2008 et octobre 2009, la population active a chuté de 370 200 à 367 300. À l'opposé, on dénombrait en octobre 2009 davantage de personnes inactives qu'en octobre 2008. Leur nombre a d'ailleurs progressé de 7 900 ou 4,0 % pour atteindre 206 700.

Évolution du taux de chômage au mois d'octobre



Le taux de chômage a connu une hausse dans les trois territoires étudiés. Les pertes d'emplois, plus importantes que le repli de la population active, ont causé une hausse du nombre de chômeurs. Le taux de chômage de la Capitale-Nationale atteint donc 5,3 % en octobre 2009, soit 1,4 point de pourcentage de plus que le creux historique de 3,9 % atteint en octobre 2008. Dans la RMR de Québec ainsi que dans la province, le taux de chômage se fixe respectivement à 5,2 % et 8,0 %.

Évolution du taux d'emploi au mois d'octobre



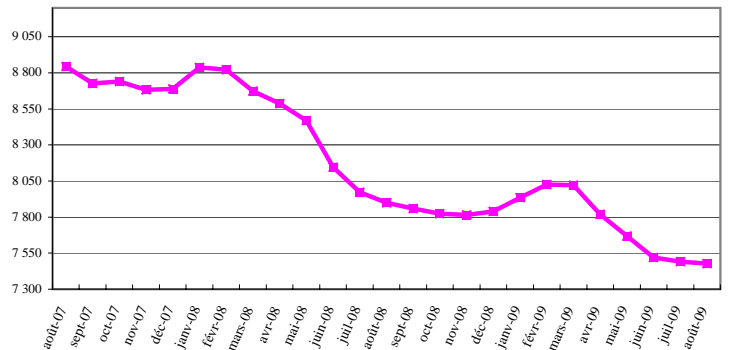
Les pertes d'emplois ont teinté l'indicateur du taux d'emploi dans la Capitale-Nationale, la RMR de Québec et la province. Malgré cette baisse, le taux d'emploi de la Capitale-Nationale et de la région métropolitaine demeure supérieur à celui du Québec; il s'élève à 60,6 % dans la région et à 61,9 % dans la RMR de Québec. Dans la province de Québec, le taux d'emploi atteint 60,0 %, ce qui constitue une baisse de 1,4 point de pourcentage.

Indication de l'évolution des différents secteurs d'emploi entre octobre 2008 et octobre 2009

	Capitale-Nationale	RMR de Québec
Construction	Décroissance	Décroissance
Manufacturier	Croissance	Croissance
Transport et entreposage	Décroissance	Décroissance
Commerce	Croissance	Croissance
Fin., assurances et immob.	Croissance	Stable
Services prof. et technique	Décroissance	Décroissance
Gestion d'entreprises	Croissance	Croissance
Enseignement	Stable	Croissance
Santé et assistance sociale	Décroissance	Décroissance
Information, culture et loisirs	Croissance	Croissance
Hébergement et restauration	Décroissance	Décroissance
Administrations publiques	Décroissance	Décroissance
Primaire *	Croissance	Stable
Autres secteurs *	Croissance	Croissance

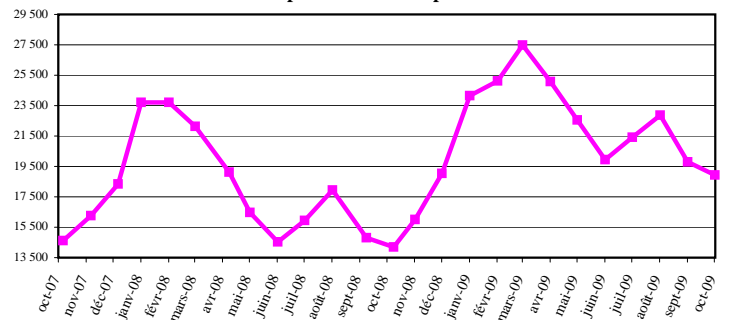
(*Données globales approximatives car certains éléments de la composante ne sont pas publiés.)

Évolution du nombre de prestataires sans contraintes d'un programme d'aide sociale depuis 2 ans



Le nombre d'adultes sans contraintes prestataires d'un programme d'aide sociale a très peu varié dans la région de la Capitale-Nationale. En août dernier, on recensait 7 478 personnes, soit 12 de moins qu'en juillet 2009. Sur une plus longue période, les réductions sont toutefois plus importantes; ces dernières s'élèvent à -5,3 % ou -422 individus entre les mois d'août 2008 et 2009 et à -15,4 % ou -1 366 individus entre les mois d'août 2007 et 2009.

Évolution du nombre de prestataires de l'assurance-emploi actifs et aptes au travail depuis 2 ans



En octobre 2009, quelque 18 933 personnes de la région de la Capitale-Nationale étaient prestataires de l'assurance-emploi actifs et aptes au travail, soit 4,3 % de moins qu'en septembre 2009. À titre indicatif, précisons que cette même statistique s'établissait respectivement à 14 205 en octobre 2008 et à 14 614 octobre 2007.

Direction de la planification, du partenariat et de l'information sur le marché du travail de la Direction régionale de la Capitale-Nationale - Emploi-Québec.
Rédaction: Martine Roy.

Sources : Enquête sur la population active (EPA) - moyenne mobile 3 mois - publiée mensuellement par Statistique Canada, Ministère de l'Emploi et de la Solidarité sociale, Direction de la recherche, de l'évaluation et de la statistique.

Mise en garde : Compte tenu que les informations obtenues dans l'EPA sont non désaisonnalisées, les comparaisons ne peuvent s'effectuer qu'avec les mêmes mois des années précédentes. En raison de leur grande variabilité, les estimations régionales doivent être considérées avec circonspection.