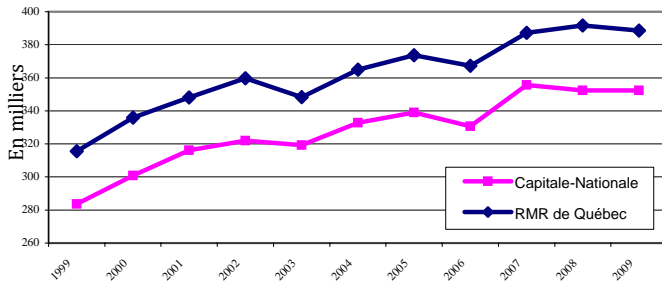


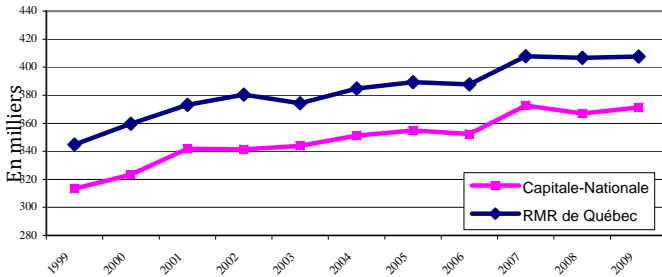
UN MARCHÉ DU TRAVAIL CHAUD-FROID: Augmentation de la population active de 4 400 personnes, relative stabilité du niveau d'emploi, légère contraction du taux d'emploi (61,3 %), hausse du taux de chômage de 1,1 point de pourcentage (5,1 %).

Évolution de l'emploi au mois de décembre



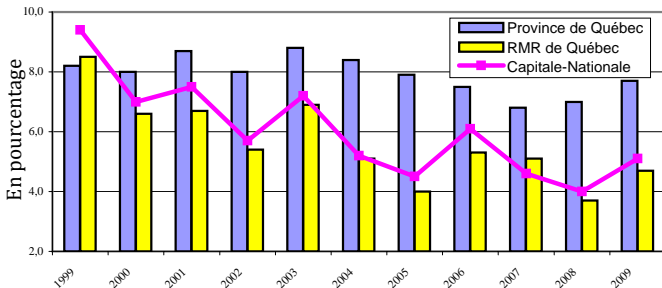
L'emploi a fait du surplace dans la région de la Capitale-Nationale en cette fin d'année 2009. Entre les mois de décembre 2008 et décembre 2009, à peine quelque 100 emplois ont été créés, portant le nombre total d'emplois à 352 400. Les nouveaux emplois sont uniquement à temps partiel puisque l'emploi à temps plein affiche un repli de 4 100. Un peu moins de 80 % des emplois présents dans la Capitale-Nationale nécessitaient plus de 30 heures de travail par semaine.

Évolution de la population active au mois de décembre



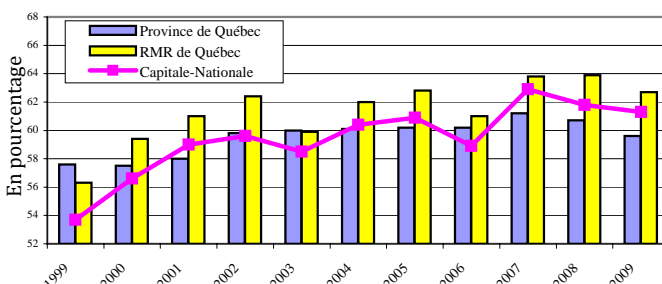
En décembre 2009, le nombre de personnes en emploi ou à la recherche d'un emploi a connu une hausse de 1,2 % ou 4 400 personnes par rapport à décembre 2008. Atteignant 371 400 personnes, ce niveau est parmi les plus élevés à être observé pour cette statistique au cours des 10 dernières années dans la région. En contrepartie, le nombre de personnes sans emploi et celles qui n'en cherchent pas s'établissant à 203 600, soit une hausse de 0,3 % ou 700 personnes.

Évolution du taux de chômage au mois de décembre



La relative stabilité de l'emploi, combinée à l'augmentation de la population active, a entraîné une hausse du nombre de chômeurs dans la Capitale-Nationale. Le taux de chômage régional s'établit à 5,1 % en décembre 2009, soit 1,1 point de pourcentage de plus que le creux historique de 4 % observé en décembre 2008. Dans la RMR de Québec ainsi que dans la province, le taux de chômage se fixe respectivement à 4,7 % et 7,7 %.

Évolution du taux d'emploi au mois de décembre



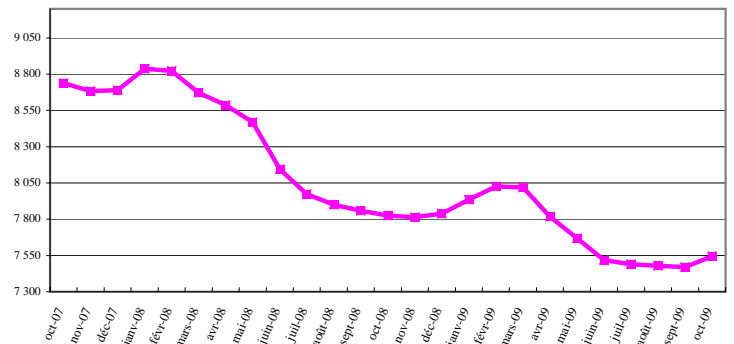
Le rapport emploi-population a fléchi sur les trois territoires retenus mais son repli a été moins important dans notre région. En baisse de 0,5 point de pourcentage par rapport à décembre 2008, le taux d'emploi de la Capitale-Nationale s'élève à 61,3 %. Dans la RMR de Québec et la province de Québec, le taux d'emploi a diminué de plus de 1 point de pourcentage. Il s'établit respectivement à 62,7 % dans la RMR et 59,6 % dans la province.

Indication de l'évolution des différents secteurs d'emploi entre décembre 2008 et décembre 2009

	Capitale-Nationale	RMR de Québec
Construction	Décroissance	Décroissance
Manufacturier	Stable	Croissance
Transport et entreposage	Décroissance	Décroissance
Commerce	Croissance	Croissance
Fin., assurances et immob.	Croissance	Stable
Services prof. et technique	Croissance	Croissance
Gestion d'entreprises	Croissance	Croissance
Enseignement	Croissance	Croissance
Santé et assistance sociale	Stable	Stable
Information, culture et loisirs	Décroissance	Décroissance
Hébergement et restauration	Décroissance	Stable
Administrations publiques	Décroissance	Décroissance
Primaire *	Croissance	Décroissance
Autres secteurs *	Décroissance	Décroissance

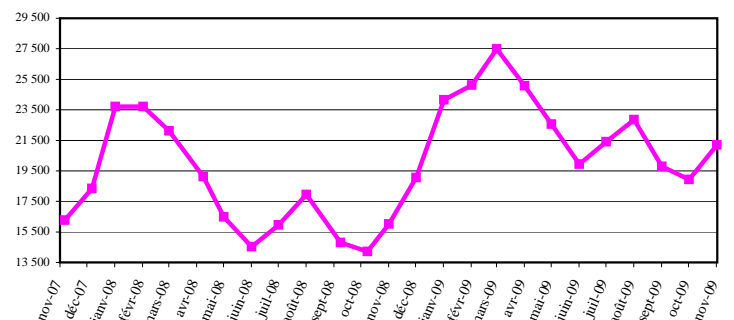
(*Données globales approximatives car certains éléments de la composante ne sont pas publiés.)

Évolution du nombre de prestataires sans contraintes d'un programme d'aide sociale depuis 2 ans



Entre septembre et octobre 2009, le nombre d'adultes sans contraintes prestataires d'un programme d'aide sociale a connu une augmentation de 1,0 % dans la Capitale-Nationale. Ainsi, on dénombrait 7 545 personnes en octobre dernier, soit 76 de plus qu'en septembre 2009. Sur une plus longue période, on observe plutôt des réductions; ces dernières s'élèvent à -3,6 % ou -279 individus entre les mois d'octobre 2008 et 2009, et à -13,7 % ou -1 194 individus entre les mois d'octobre 2007 et 2009.

Évolution du nombre de prestataires de l'assurance-emploi actifs et aptes au travail depuis 2 ans



En novembre 2009, quelque 21 198 personnes de la région de la Capitale-Nationale étaient prestataires de l'assurance-emploi actifs et aptes au travail, soit 12 % de plus qu'en octobre 2009. À titre indicatif, précisons que cette même statistique s'établissait respectivement à 16 013 en novembre 2008 et à 16 267 en novembre 2007.

Direction de la planification, du partenariat et de l'information sur le marché du travail de la Direction régionale de la Capitale-Nationale - Emploi-Québec.
Rédaction: Martine Roy.

Sources : Enquête sur la population active (EPA) - moyenne mobile 3mois - publiée mensuellement par Statistique Canada, Ministère de l'Emploi et de la Solidarité sociale, Direction de la recherche, de l'évaluation et de la statistique.

Mise en garde : Compte tenu que les informations obtenues dans l'EPA sont non désaisonnalisées, les comparaisons ne peuvent s'effectuer qu'avec les mêmes mois des années précédentes. En raison de leur grande variabilité, les estimations régionales doivent être considérées avec circonspection.