

BULLETIN SUR LE MARCHÉ DU TRAVAIL CENTRE-DU-QUÉBEC

Août 2012

(DONNÉES MENSUELLES)

CENTRE-DU-QUÉBEC : CARACTÉRISTIQUES DE LA POPULATION ACTIVE

	Août 2012	VARIATION DEPUIS		VARIATION EN % DEPUIS	
		Mai 2012	Août 2011	Mai 2012	Août 2011
POPULATION ACTIVE (000)	118,7	9,9	0,8	9,1	0,7
EMPLOI (000)	109,3	11,0	0,9	11,2	0,8
CHÔMAGE (000)	9,4	-1,1	-0,1	-10,5	-1,1
TAUX DE CHÔMAGE (%)	7,9	-1,8	-0,1		
TAUX D'ACTIVITÉ (%)	61,8	5,1	-0,1		
TAUX D'EMPLOI (%)	56,9	5,6	0,0		

Source : Statistique Canada, *Enquête sur la population active*. Données désaisonnalisées par l'Institut de la statistique du Québec (moyennes mobiles de trois mois).¹

ENSEMBLE DU QUÉBEC : CARACTÉRISTIQUES DE LA POPULATION ACTIVE

	Août 2012	VARIATION DEPUIS		VARIATION EN % DEPUIS	
		Mai 2012	Août 2011	Mai 2012	Août 2011
POPULATION ACTIVE (000)	4 305,5	-6,9	14,4	-0,2	0,3
EMPLOI (000)	3 977,2	4,7	10,7	0,1	0,3
CHÔMAGE (000)	328,3	-11,6	3,7	-3,4	1,1
TAUX DE CHÔMAGE (%)	7,6	-0,3	0,0		
TAUX D'ACTIVITÉ (%)	64,8	-0,3	-0,4		
TAUX D'EMPLOI (%)	59,9	-0,1	-0,4		

Source : Statistique Canada, *Enquête sur la population active*. Données désaisonnalisées par l'Institut de la statistique du Québec (moyennes mobiles de trois mois).

¹ Les données sont adaptées de Statistique Canada, *Enquête sur la population active*, 2012. Cela ne constitue pas une approbation de ce produit par Statistique Canada. Pour des précisions sur la variabilité des statistiques et sur les sources de données, veuillez consulter les [Définitions - Enquête sur la population active](#) et la [Note sur la méthodologie et les sources de données](#) disponibles sur le site Internet d'[Emploi-Québec](#).

Projets d'investissement et de création d'emplois

ENTREPRISES	NOUVEAUX INVESTISSEMENTS	EMPLOIS CRÉÉS	SOURCES
MRC d'Arthabaska			
Maison Marie-Pagé (Victoriaville)	N.D. Ouverture d'une maison de soins palliatifs	10 emplois	La Nouvelle Union 10 juin 2012
MRC de Bécancour			
Tabagie chez MAV (Bécancour, secteur Gentilly)	80 000 \$ Reprise du commerce existant et travaux de rénovation	4 emplois	Le Courrier Sud 4 juillet 2012
Rio Tinto Fer et Titane (Bécancour)	3,8 à 4 milliards Construction en 2014 d'une nouvelle usine de traitement du titane, conditionnellement à une étude de préfaisabilité	400 emplois	Le Courrier Sud 27 juin 2012
MRC de Drummond			
Bioterra spa santé urbain (Drummondville)	N.D. Ouverture d'un nouveau centre médico-esthétique	10 emplois	L'Express 29 juillet 2012
Centre de la petite enfance Fardoche (Drummondville)	N.D. Ouverture d'une quatrième installation	15 emplois	L'Express 14 août 2012
Costco (Drummondville)	N.D. Construction d'un nouveau magasin Costco dont l'ouverture est prévue pour le mois de novembre 2012	Entre 150 et 200 emplois	L'Express, 8 juillet 2012 et L'Écho de Victoriaville, 1 ^{er} août 2012



ENTREPRISES	NOUVEAUX INVESTISSEMENTS	EMPLOIS CRÉÉS	SOURCES
MRC de Drummond (suite)			
Groupe Soucy Entreprise spécialisée dans la fabrication et la conception de pièces en caoutchouc et en métal (Drummondville)	82 M\$ Projet de modernisation et de diversification de ses usines	300 emplois	L'Impact 6 juillet 2012
Restaurant Le 200 Brock (Drummondville)	N.D.	7 emplois	L'Express 11 juillet 2012
Restaurant Ben & Florentine (Drummondville)	500 000 \$ Ouverture d'un nouveau restaurant	25 emplois	L'Express 1 ^{er} juillet 2012
MRC de L'Érable			
Boisdaction Entreprise spécialisée en ébénisterie architecturale (Plessisville)	400 000 \$ Acquisition d'équipements et transfert de l'entreprise dans le parc industriel	15 emplois	L'Avenir de l'Érable 4 juillet 2012
Tim Hortons et Pétro-Canada (Princeville)	N.D. La Société immobilière Nord-Sud de Québec procédera à la construction d'un édifice qui abritera un Tim Hortons, une station d'essence Pétro-Canada et un dépanneur	N.D.	L'Avenir de l'Érable 27 juin 2012
MRC de Nicolet-Yamaska			
La Citadelle (Aston Jonction)	5 M\$ Reconversion d'un ancien entrepôt en une usine de transformation de la canneberge	30 emplois	La Nouvelle Union 18 juillet 2012

Placement en ligne

Principaux postes vacants signalés au Centre-du-Québec du 1 ^{er} au 31 août 2012	Nombre de postes
Aucune formation spécifique	
Autres manœuvres des services de transformation, de fabrication et d'utilité publique	180
Vendeurs/vendeuses et commis-vendeurs/commis-vendeuses-commerces de détail	89
Commis aux services à la clientèle, commis à l'information et personnel assimilé	72
Formation professionnelle	
Commis de bureau généraux/commis de bureau générales	96
Soudeurs/soudeuses et opérateurs/opératrices de machines à souder et à braser	88
Mécaniciens/mécaniciennes et réparateurs/réparatrices de véhicules automobiles, de camions et d'autobus	55
Formation collégiale	
Estimateurs/estimatrices en construction	36
Spécialistes des ventes techniques - commerces de gros	33
Technologues et techniciens/techniciennes en génie mécanique	31
Formation universitaire	
Ingénieurs mécaniciens/ingénieures mécaniciennes	46
Directeurs/directrices des ventes, du marketing et de la publicité	43
Vérificateurs/vérificatrices et comptables	34

Ces données sont à titre indicatif seulement. Elles n'indiquent pas toutes les offres d'emploi disponibles sur le territoire, mais seulement celles inscrites au Placement en ligne d'Emploi-Québec. Les postes offerts sont classés selon les niveaux de formation les plus souvent exigés par les employeurs de la région et ne correspondent pas nécessairement à la classification par niveau de compétence de Placement en ligne ou de l'IMT en ligne. Veuillez noter également qu'un poste vacant peut être publié plusieurs fois au cours du même mois ce qui peut faire hausser le nombre total de postes vacants.

Vous pouvez consulter les emplois offerts ou inscrire votre offre d'emploi sur Placement en ligne, en cliquant sur :

<http://placement.emploi.quebec.gouv.qc.ca>



Pour plus d'informations sur le Plan Nord, consultez le lien suivant :

<http://emploi.quebec.gouv.qc.ca/grandsdossiers/plan-nord/index.asp>

LA CHANCE
D'EXPÉRIMENTER AVANT
D'ENTREPRENDRE
DES ÉTUDES !



NOUVELLE FORMULE

CARREFOUR DES PROFESSIONS D'AVENIR
CENTRE-DU-QUÉBEC

Plus de **60** professions à découvrir
Un concept unique axé sur l'exploration par l'action

28 ET 29
NOVEMBRE 2012
de 9 h à 15 h 30

USINE DENIM SWIFT
DE DRUMMONDVILLE
575, rue des Écoles

Pour plus d'information :
Lise Bissonnette
carrefour@reussiteeducative.com
819 758-6401, poste 2615

Un événement unique d'envergure aura lieu les **28 et 29 novembre prochain** à l'ancienne Usine Denim Swift de Drummondville afin de faire découvrir, de manière interactive, les professions en demande au Centre-du-Québec. Le Carrefour des professions d'avenir présentera un éventail de plus d'une soixantaine de professions où le participant aura la possibilité de manipuler les équipements utilisés « dans la vraie vie ».

Les employeurs de la région seront de la partie pour faire connaître ces professions en reproduisant **des environnements de travail réalistes et interactifs**. Des renseignements sur les formations professionnelles ou techniques dispensées dans la région seront également disponibles.

Cette activité sera offerte à tous les élèves de 4^e secondaire du Centre-du-Québec, aux élèves de 3^e et de 5^e secondaire intéressés ainsi qu'aux élèves de l'éducation aux adultes. Les personnes en recherche d'emploi ou en orientation de carrière seront aussi les bienvenues.

Cet événement aura lieu grâce à la participation financière de la Table régionale en éducation du Centre-du-Québec (fonds transitoire du ministère de l'Éducation, du Loisir et du Sport), du Conseil régional des partenaires du marché du travail du Centre-du-Québec (fonds régionaux de la Commission des partenaires du marché du travail), l'Agence de la santé et des services sociaux de la Mauricie et du Centre-du-Québec ainsi que de la Fondation Lucie et André Chagnon (Réussir réunir).

Pour plus d'information, consulter le site Internet en construction. Il sera complété d'ici quelques semaines. (www.carrefourcdq.com)

C'est combien le \$alaire ?



Ce guide vous renseignera sur les salaires et autres données pertinentes sur le marché du travail pour plus de 500 groupes professionnels. Ces données ont été mises à jour pour tenir compte des résultats de l'Enquête sur la population active (EPA) de 2011 de Statistique Canada. L'édition 2012 est disponible sur le site Internet d'Emploi-Québec.

(<http://emploi quebec.net/publications/imt.asp?categorie=1002101>)

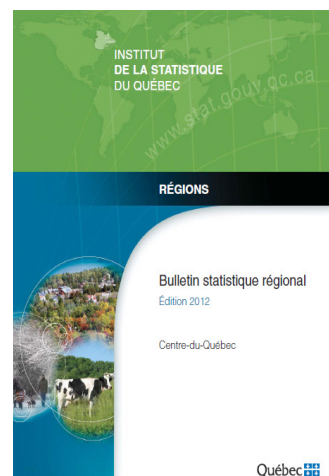
Un incontournable à consulter !

L'Institut de la statistique du Québec (ISQ) a rendu disponible en juillet dernier l'édition 2012 de la série « Bulletin statistique régional ».

Cette publication dresse un portrait socio-économique de chacune des 17 régions administratives du Québec, dont le Centre-du-Québec, sur divers aspects : territoire, démographie, marché du travail, comptes économiques, conditions de vie et bien-être, investissements et permis de bâtir, mines, santé, éducation, ainsi que la culture et les communications.

Ces portraits permettent de documenter l'évolution et la dynamique des territoires. Pour connaître davantage notre région, visitez l'adresse suivante :

http://www.stat.gouv.qc.ca/regions/profils/bulletins/17_Centre_du_Quebec.pdf



Réalisation

Emmanuelle Mayrand, conseillère à la planification et au partenariat
Mise en page et renseignements : annie.courchesne@mess.gouv.qc.ca
Direction de la planification et des services aux entreprises