

BULLETIN DU MARCHÉ DU TRAVAIL

CENTRE-DU-QUÉBEC



imt
Information sur le
marché du travail



Février
2022

Données
mensuelles

Dans ce numéro

- 2 Projets d'investissement et besoins de main-d'œuvre signalés
- 3 Québec emploi
- 4 Information
- 6 Données sur l'emploi

Projets d'investissement et besoins de main-d'œuvre signalés

MRC de Bécancour

À Bécancour, l'entreprise **Greentone**, spécialisée dans la production de cannabis, doublera sa superficie de production pour un investissement de 40 M\$. La construction d'un nouveau bâtiment pourrait débuter d'ici 2023. Création d'une centaine d'emplois. Source : [Courrier Sud, 4 février 2022](#).

MRC de Drummond

À Drummondville, l'entreprise **Eskair Aménagement**, spécialisée dans la fabrication de modules de jeu en bois, ajoutera une scierie à ses opérations pour un investissement de 150 000 \$. Création d'un emploi. Source : [L'Express, 16 janvier 2022](#).

MRC de L'Érable

À Notre-Dame-de-Lourdes, la municipalité a racheté l'unique dépanneur du village et en a confié l'exploitation au Comité de développement de Lourdes. Création de 2 emplois. Source : [Nouvelle Union, 12 janvier 2022](#).

TOP 10 DES POSTES VACANTS SIGNALÉS SUR QUÉBEC EMPLOI CENTRE-DU-QUÉBEC (1^{er} au 31 janvier 2022)


Québec emploi est un site qui permet un jumelage entre des chercheurs d'emploi et des employeurs en fonction de leurs caractéristiques et de leurs besoins.

Ce service est offert gratuitement par le gouvernement du Québec et il remplace Placement en ligne. Des emplois à temps plein, à temps partiel, étudiants ou saisonniers et des stages rémunérés y sont publiés.

Pour consulter les emplois disponibles, rendez-vous sur le site **Québec emploi**.

	En nombre
1 Ouvriers/ouvrières agricoles	143
2 Coordonnateurs/coordonnatrices de la logistique de la production	87
3 Manoeuvres dans la transformation des aliments et des boissons	59
4 Cuisiniers/cuisinières	58
5 Serveurs/serveuses au comptoir, aides de cuisine et personnel de soutien assimilé	44
6 Manoeuvres à la récolte	39
7 Manutentionnaires	38
8 Opérateurs/opératrices de machines d'usinage	34
9 Soudeurs/soudeuses et opérateurs/opératrices de machines à souder et à braser	34
10 Conducteurs/conductrices de camions de transport	33

Québec 



**Des candidats et des
employeurs qui cliquent !**

Québec emploi – Service d'offres d'emploi en ligne

Appel de projets Économie verte et transformation numérique



Le 7 février dernier, le ministre du Travail, de l'Emploi et de la Solidarité sociale, conjointement avec la Commission des partenaires du marché du travail (CPMT), lançait un appel de projets Économie verte et transformation numérique dans le cadre du programme Ambition-Compétences. Les promoteurs collectifs reconnus comme admissibles par la CPMT sont invités à déposer un projet de formation pour soutenir les entreprises qui veulent favoriser le rehaussement des compétences ou la requalification de leur main-d'œuvre dans le but d'accélérer leurs transitions verte et numérique. Une enveloppe totalisant 46 millions de dollars est disponible dans le cadre de ce programme.

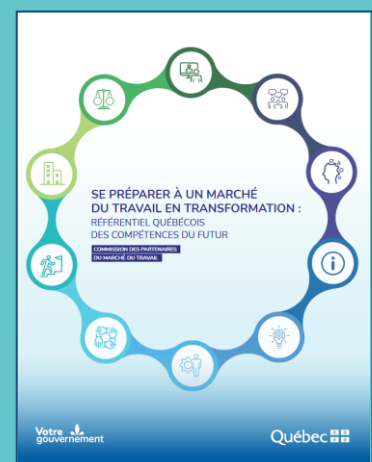
Pour plus d'information, consultez :

- le [communiqué du 7 février 2022](#)
- le [programme Ambition-Compétences](#) de la CPMT.

Référentiel québécois des compétences du futur

La Commission des partenaires du marché du travail (CPMT) a publié récemment le **Référentiel québécois des compétences du futur** ayant pour fondement la littératie et la numératie. Ce référentiel compte dix compétences non techniques les plus recherchées sur le marché du travail. Il permet d'adopter un langage commun en ce qui concerne les compétences nécessaires pour réussir dans l'économie d'aujourd'hui et celle de demain.

Ce référentiel peut être utilisé notamment par les comités sectoriels de main-d'œuvre, les maisons d'enseignement, les employeurs et les personnes qui souhaitent développer leurs compétences non techniques.





Promotion des métiers d'avenir

Le ministère du Travail, de l'Emploi et de la Solidarité sociale a lancé dernièrement la campagne de promotion des métiers d'avenir. Sous le thème « Une passion, une foule d'options », elle vise à faire découvrir aux jeunes de 14 à 24 ans, des métiers en déficit de main-d'œuvre dans différents secteurs d'activité.

Pour cette 5^e édition, l'innovation est au rendez-vous. Afin de joindre les jeunes dans l'univers des jeux vidéo qu'ils connaissent bien, cette campagne crée des liens entre les compétences utilisées dans ces jeux et celles recherchées dans les différents corps de métier.

Pour en savoir plus sur la campagne, visitez [Quebec.ca/emplois d'avenir](http://Quebec.ca/emplois_d'avenir).

Cahier spécial : Marché de l'emploi

Pour connaître les emplois disponibles dans les MRC d'Arthabaska et de l'Érable, consultez le **cahier spécial** diffusé dans le journal L'Avenir de l'Érable et celui de la Nouvelle Union le 26 janvier dernier (pages 13 à 26).



Janvier 2022

Région du Centre-du-Québec : caractéristiques de la population active

	Janvier 2022	Variation en volume depuis		Variation en % depuis	
		Décembre 2021	Janvier 2021	Décembre 2021	Janvier 2021
Population active (000)	141,6	-1,0	10,7	-0,7	8,2
Emploi (000)	135,7	-1,5	14,3	-1,1	11,8
Emploi à temps plein (000)	114,6	-0,3	17,5	-0,3	18,0
Emploi à temps partiel (000)	21,1	-1,1	-3,1	-5,0	-12,8
Chômage (000)	5,9	0,4	-3,7	7,3	-38,5
Taux de chômage (%)	4,2	0,4	-3,1
Taux d'activité (%)	67,9	-0,6	4,7
Taux d'emploi (%)	65,1	-0,8	6,5

Source : Statistique Canada, *Enquête sur la population active*. Données désaisonnalisées par l'Institut de la statistique du Québec (moyennes mobiles de trois mois)¹.

Ensemble du Québec : caractéristiques de la population active

	Janvier 2022	Variation en volume depuis		Variation en % depuis	
		Décembre 2021	Janvier 2021	Décembre 2021	Janvier 2021
Population active (000)	4 563,7	-5,9	43,5	-0,1	1,0
Emploi (000)	4 340,7	-3,8	165,6	-0,1	4,0
Emploi à temps plein (000)	3 557,1	-0,5	104,6	0,0	3,0
Emploi à temps partiel (000)	783,6	-3,4	61,1	-0,4	8,5
Chômage (000)	223,0	-2,1	-122,1	-0,9	-35,4
Taux de chômage (%)	4,9	0,0	-2,7
Taux d'activité (%)	64,1	-0,1	0,2
Taux d'emploi (%)	61,0	-0,1	2,0

Source : Statistique Canada, *Enquête sur la population active*. Données désaisonnalisées par l'Institut de la statistique du Québec (moyennes mobiles de trois mois)¹.

¹ Les données sont adaptées de Statistique Canada, *Enquête sur la population active*. Cela ne constitue pas une approbation de ce produit par Statistique Canada. Pour des précisions sur la variabilité des statistiques et sur les sources de données, veuillez consulter les [Définitions - Enquête sur la population active](#) et la [Note sur la méthodologie et sur la source des données](#).

Cette publication a été réalisée par la Direction du marché du travail et des services spécialisés.
Services Québec du Centre-du-Québec
1680, boulevard Saint-Joseph, bureau RC-07
Drummondville (Québec) J2C 2G3