



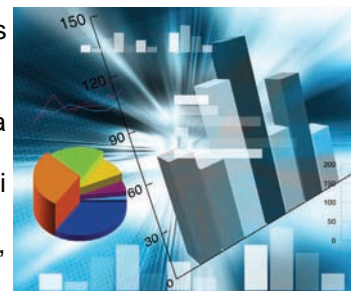
## LE MARCHÉ DU TRAVAIL EN ESTRIE, EN 2009 : FAITS SAILLANTS

Par Hubert Létourneau

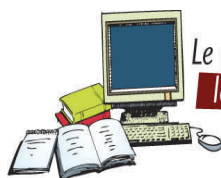
La Direction de la planification, du partenariat et de l'information sur le marché du travail (DPPIMT) élabore présentement un bilan du marché du travail en Estrie, pour l'année 2009. Des faits saillants en ressortent; en voici un aperçu.

En Estrie, en 2009 :

- ❑ il s'est créé 4 400 postes et de ce nombre, il s'est ajouté 5 200 postes à temps plein, alors que l'emploi à temps partiel a reculé de 800 postes;
- ❑ le taux d'emploi s'élevait à 60,4 %;
- ❑ le taux de chômage a grimpé de 1,6 point de pourcentage, pour s'établir à 7,5 %;
- ❑ des gains d'emplois ont été observés dans le domaine de la construction, ainsi que dans le secteur des services;
- ❑ dans le secteur des services, c'est le sous-secteur des services professionnels, scientifiques et techniques qui a connu la plus forte croissance de l'emploi;
- ❑ des pertes d'emploi ont été observées dans le secteur de la fabrication, avec un recul de 400 postes (- 1,3 %). Ce sont les secteurs de la fabrication de produits métalliques et de la fabrication de matériel de transport qui ont été les plus touchés par les pertes d'emplois;
- ❑ il y a eu baisse des emplois dans les champs de compétences de niveau élémentaire et hausse du nombre de postes dans les champs de niveaux professionnel, technique et intermédiaire.



Et une croissance de l'emploi est prévue en 2010. Vous voulez en savoir davantage sur le bilan de l'emploi en 2009, en Estrie? Surveillez notre prochain bulletin pour en savoir plus!



Le coin lecture

Par Jacques Bernard

### Dans ce numéro :

Faits saillants du marché du travail en Estrie	1
Le coin lecture	1
Profil d'entreprise	2
Projets d'investissement	3
À propos de...	4

**Nouveauté : de façon régulière, nous vous faisons désormais parvenir des suggestions de lecture**

Ce mois-ci, nous vous proposons : « **Femmes et emploi au Québec : des changements remarquables depuis 10 ans** ».

Ce feuillet de l'Institut de la statistique du Québec (ISQ) présente l'évolution de la participation au marché du travail des femmes et des hommes au Québec, au cours des dix dernières années. Les données présentées portent sur le taux d'emploi et sur certaines caractéristiques de l'emploi : à temps plein, peu qualifié ou semi-qualifié, etc. Les résultats sont ventilés selon le groupe d'âges et la situation familiale. L'analyse met l'accent sur la situation des femmes.

Pour en savoir plus :

[http://www.stat.gouv.qc.ca/publications/remuneration/pdf2009/Capsule\\_10ans.pdf](http://www.stat.gouv.qc.ca/publications/remuneration/pdf2009/Capsule_10ans.pdf)





## Conceptromec inc. existe depuis 1988.

### Domaine d'activité

L'entreprise se spécialise dans la conception et la fabrication de machineries automatisées. Jusqu'en 1996, son marché était uniquement québécois. L'année 1996 marque un virage important. Conceptromec inc. vise désormais un marché international et concentrera ses activités dans un créneau précis : la conception et la fabrication d'équipements automatisés pour le secteur de l'automobile, et plus particulièrement celui des joints d'étanchéité.

### Nombre d'employés

L'équipe de Conceptromec inc. compte quelque 70 personnes. Il y a trois quarts de travail sur sept jours : un quart de jour, un quart de soir et un quart de fin de semaine.

### Types d'emplois

Les emplois sont tous spécialisés. Voici quelques exemples d'emplois reliés à la conception et à la fabrication :

- concepteurs mécanique et électrique;
- assembleurs mécanique et électrique;
- dessinateurs;
- machinistes, opérateurs CNC, programmeur CNC;
- coordonnateur production qualité.

Des emplois reliés à l'administration et au travail de bureau s'ajoutent : responsable des ressources humaines, contrôleur, coordonnateur aux achats et logistique internationale, secrétaire-réceptionniste, commis à la comptabilité, responsable de l'informatique, représentants techniques, etc.

### Critères d'embauche

Une formation spécialisée est requise pour tous les emplois, allant d'un diplôme d'études professionnelles (ex. : DEP en dessin industriel, DEP en technique d'usinage) à un diplôme d'études collégiales (ex. : DEC en génie mécanique) ou encore universitaires (ex. : bac en génie mécanique). Les attestations d'études collégiales (AEC) peuvent être prises en compte pour certains types d'emplois.

Les emplois de représentants techniques requièrent pour leur part une formation d'ingénieur ou de technicien mécanique, ou électrique, à laquelle doit s'ajouter le profil requis pour des tâches de représentation.

L'entreprise préconise la polyvalence et c'est pour cette raison qu'il y a de la formation à l'interne.

Certaines caractéristiques personnelles sont particulièrement importantes pour l'employeur : avoir une passion pour son travail et une attitude positive. À celles-ci s'ajoutent dynamisme, respect, intégrité, engagement et entraide.

### Aperçu des salaires

Selon le type d'emploi, les responsabilités, etc., le salaire horaire de départ est de 14 \$ et peut atteindre 30 \$. À ceci s'ajoutent entre autres des assurances collectives et d'autres avantages sociaux.

### Moyens de recrutement

En tout temps, il est possible de faire parvenir un CV par courriel (le moyen privilégié) ou encore de le remettre en personne ou de l'envoyer par courrier ou télécopieur. Lorsqu'un emploi est disponible, il y a d'abord un affichage à l'interne. Puis, les CV recueillis sont consultés. Viennent ensuite l'utilisation de *Placement en ligne* et des journaux. On a aussi recours au programme « recruteur d'un jour » : un employé peut référer une personne qui est mise à l'essai et si cela donne de bons résultats, une prime au référencement est remise à l'employé.

### Besoins en main-d'œuvre

En fait, lorsque des besoins en main-d'œuvre se présentent, c'est le plus souvent pour des postes de monteur mécanique, concepteur mécanique, machiniste et opérateur CNC.

### Projets de développement

Dans le but de continuer à faire croître l'entreprise, Conceptromec inc. a récemment diversifié ses activités afin d'ajuster sa stratégie aux grands mouvements économiques mondiaux. Ainsi, des partenariats, sous différentes formes, sont notamment prévus avec différentes entreprises dans le monde.

**Adresse :** 1782, boulevard Industriel  
Magog (Québec) J1X 4V9  
**Téléphone :** 819 847-3627  
**Télécopieur :** 819 847-3628  
**Courriel :** [rhumaines@conceptromec.com](mailto:rhumaines@conceptromec.com)





### MRC Le Granit

**Montant :** 11,7 millions de dollars sur 3 ans  
**Par qui :** Observatoire du Mont-Mégantic.  
**Pourquoi :** Modernisation des équipements. Début des travaux prévu au printemps 2010. (*La Tribune*, 12 janvier 2010)



### MRC Le Val-Saint-François

**Montant :** 2 millions de dollars  
**Par qui :** Résidence Château du Bel-Âge.  
**Emplois :** Création possible de neuf emplois, selon le taux d'occupation.  
**Pourquoi :** Agrandissement de la résidence, située à Windsor. Début des travaux prévu en mars 2010. (*La Tribune*, 21 janvier 2010)

### MRC Les Sources

**Montant :** 11,4 millions de dollars  
**Par qui :** Viandes Laroche, les trois niveaux de gouvernement et le Fonds régional de solidarité FTQ Estrie.  
**Emplois :** Création prévue d'une trentaine d'emplois au cours des deux prochaines années.  
**Pourquoi :** Relocalisation et construction, à Asbestos, d'une nouvelle usine d'abattage, de transformation et de distribution. Début des activités prévu en mai 2010. (*La Tribune*, 29 janvier 2010 et *Les Actualités d'Asbestos*, 4 février 2010)



### Ville de Sherbrooke

**Montant :** 1,2 million de dollars  
**Par qui :** Chaîne de restaurants Normandin.  
**Emplois :** Création prévue entre 50 et 60 emplois.  
**Pourquoi :** Ouverture d'un restaurant, dans l'est de la ville. Début des activités prévu en mars 2010. (*La Tribune*, 14 janvier 2010)

**Montant :** Non précisé  
**Par qui :** Autopneu Sherbrooke.  
**Emplois :** Création prévue d'une dizaine d'emplois, au printemps et à l'automne.  
**Pourquoi :** Ouverture d'un garage spécialisé en mécanique automobile et dans la vente de pneus haut de gamme. Début des activités prévu en février 2010. (*La Tribune*, 23 janvier 2010)



Salon **PRIORITÉ EMPLOI**  
www.prioriteemploi.qc.ca

Salon Priorité-Emploi  
26 et 27 mars 2010

Semaine de l'emploi  
20 au 27 mars 2010

**TRAVAILLER L'AVENIR!**

[www.prioriteemploi.qc.ca](http://www.prioriteemploi.qc.ca)

## QU'EST-CE QUI CAUSE LE CHÔMAGE<sup>1</sup>?

Un taux de chômage de 0 %, est-ce possible? Pas vraiment. Pour s'en convaincre, voyons les quatre types de chômage possibles.

**Chômage conjoncturel :** Il coïncide avec les cycles économiques. Il trouve sa source dans l'insuffisance de la demande, ce qui ralentit la production de biens et services. Ce type de chômage grimpe en période de récession et diminue en période de prospérité.

**Chômage frictionnel :** Il touche les travailleurs entre deux emplois, de façon temporaire. Il est de courte durée et peut être occasionné par une fin de contrat, un déménagement ou un changement d'emploi, par exemple.


**Chômage structurel :** Il est causé lorsque les spécialisations des travailleurs ne répondent plus aux besoins des entreprises. Il se développe sur une longue période et survient suite à des changements majeurs dans les techniques de production (progrès technologiques), les goûts des consommateurs, la démographie ou en raison du déclin de certaines activités économiques. Les personnes touchées par ce type de chômage doivent généralement se recycler.

**Chômage saisonnier :** Il revient à la même période de l'année et est causé par le fait que certains emplois n'existent qu'à certains moments de l'année.

Ainsi, même avec une conjoncture économique des plus favorables, il y aura toujours des travailleurs qui se retrouveront au chômage, pour diverses raisons.



1. Source : Direction du Centre d'étude sur l'emploi et la technologie de l'information sur le marché du travail (DCIMT).



**L'ÉQUIPE DU JOURNAL**  
Danielle Gladu, responsable

Jacques Bernard  
Sylvie Hallée  
Hubert Létourneau  
Birigitte Simoneau

Pour tout commentaire ou suggestion :  
[dr.estrie.eq@mess.gouv.qc.ca](mailto:dr.estrie.eq@mess.gouv.qc.ca)

N. B. Le masculin n'est utilisé, selon la situation, que pour alléger le texte.