

**ENQUÊTE SUR LES BESOINS  
DE MAIN-D'ŒUVRE ET DE COMPÉTENCES  
DES ENTREPRISES DE LA GASPÉSIE  
ET DES ÎLES-DE-LA-MADELEINE**

**RAPPORT SECTORIEL  
HÉBERGEMENT, RESTAURATION ET COMMUNICATION**

---

Préparé pour :

**Direction régionale Emploi-Québec  
Gaspésie—Îles-de-la-Madeleine**

**Août 2007**

---

# TABLE DES MATIÈRES

<b>INTRODUCTION</b> .....	<b>4</b>
<b>1.0 - FAITS SAILLANTS</b> .....	<b>5</b>
<b>2.0 - MÉTHODOLOGIE</b> .....	<b>7</b>
<i>TABLEAU 2.1 - ENTREPRISES DU SECTEUR HÉBERGEMENT, RESTAURATION ET COMMUNICATION PAR SCIAN</i> .....	8
<b>3.0 – DESCRIPTION DES ÉTABLISSEMENTS RÉPONDANTS</b> .....	<b>9</b>
TABLEAU 3.1 - RÉPARTITION DES ÉTABLISSEMENTS SELON LEUR STATUT .....	10
(SIÈGE SOCIAL, SUCCURSALE, ENTREPRISE UNIQUE) (Q5) .....	10
TABLEAU 3.2 - RÉPARTITION DES ÉTABLISSEMENTS SELON LA PÉRIODE AU COURS DE LAQUELLE LE NOMBRE D'EMPLOIS MAXIMAL A ÉTÉ ATTEINT EN 2006 AU SEIN DE L'ÉTABLISSEMENT (Q9).....	10
TABLEAU 3.3 - RÉPARTITION DES ÉTABLISSEMENTS SELON QUE LE NOMBRE D'EMPLOIS AU SEIN DE L'ÉTABLISSEMENT ÉTAIT EN DIMINUTION, STABLE OU EN AUGMENTATION EN 2006 (Q10).....	11
TABLEAU 3.4. – EMPLOYÉS PERMANENTS, OCCASIONNELS ET SAISONNIERS .....	11
TABLEAU 3.5. – RÉPARTITION SELON LA TAILLE DES ENTREPRISES.....	12
TABLEAU 3.6. – ENTREPRISES PAR MUNICIPALITÉ RÉGIONALE DE COMTÉ (MRC) .....	12
<b>4.0 – PROFIL ET TENDANCES DE L'EMPLOI</b> .....	<b>13</b>
TABLEAU 4.1 - VENTILATION DES EMPLOIS DU SECTEUR (Q8).....	14
TABLEAU 4.1 (SUITE) - VENTILATION DES EMPLOIS DU SECTEUR (Q8) .....	15
TABLEAU 4.1 (SUITE ET FIN) - VENTILATION DES EMPLOIS DU SECTEUR (Q8) .....	16
TABLEAU 4.2 – RÉPARTITION DES ÉTABLISSEMENTS SELON L'ÂGE DE LEURS EMPLOYÉS (Q11).....	17
TABLEAU 4.3 – TAUX HORAIRE MINIMUM ET MAXIMUM .....	18
TABLEAU 4.3 – TAUX HORAIRE MINIMUM ET MAXIMUM (SUITE) .....	19
TABLEAU 4.3 – TAUX HORAIRE MINIMUM ET MAXIMUM (SUITE ET FIN).....	20
<b>5.0 – LES DIFFICULTÉS DE RECRUTEMENT</b> .....	<b>21</b>
TABLEAU 5.1 - RÉPARTITION DES ÉTABLISSEMENTS SELON QU'ILS ONT RENCONTRÉ OU NON DES DIFFICULTÉS DE RECRUTEMENT EN 2006 (Q12A) .....	21
TABLEAU 5.2 – PROFILS DES CANDIDAT(E)S RECHERCHÉ(E)S .....	22
TABLEAU 5.3 - RÉPARTITION DES CONSÉQUENCES AUXQUELLES LES ENTREPRISES DEVRONT FAIRE FACE EN 2007 SI LES DIFFICULTÉS DE RECRUTEMENT PERSISTENT (Q12C).....	24
<b>6.0 – LES INTENTIONS D'EMBAUCHE</b> .....	<b>25</b>
TABLEAU 6.1 - RÉPARTITION DES ÉTABLISSEMENTS SELON QU'ILS AURONT OU NON BESOIN D'EMBAUCHER DU NOUVEAU PERSONNEL EN 2007 (Q13A) .....	25
TABLEAU 6.2 - RÉPARTITION DES INTENTIONS D'EMBAUCHE SELON LA SCOLARITÉ, L'EXPÉRIENCE ET LES RAISONS DE L'EMBAUCHE (Q13B) .....	26
TABLEAU 6.3 - RÉPARTITION DES ÉTABLISSEMENTS SELON LEURS MÉTHODES DE RECRUTEMENT LES PLUS EFFICACES (Q14).....	28
TABLEAU 6.4 - RÉPARTITION DES ÉTABLISSEMENTS SELON QU'ILS ENVISAGENT OU NON D'EMBAUCHER DE LA MAIN- D'ŒUVRE IMMIGRANTE AU COURS DES PROCHAINES ANNÉES (Q15) .....	29
<b>7.0 – LES PRÉVISIONS DE MISES À PIED</b> .....	<b>30</b>
TABLEAU 7.1 - RÉPARTITION DES ÉTABLISSEMENTS SELON QU'ILS PRÉVOIENT OU NON EFFECTUER DES MISES À PIED PERMANENTES OU À DURÉE INDÉTERMINÉE EN 2007 (Q16A).....	30
TABLEAU 7.2 – POSTES VISÉS PAR LES MISES À PIED PERMANENTES EN 2007.....	31
<b>8.0 – LES INTENTIONS DE FORMATION</b> .....	<b>32</b>
TABLEAU 8.1 - RÉPARTITION DES ÉTABLISSEMENTS SELON QU'ILS PRÉVOIENT OU NON OFFRIR DES ACTIVITÉS DE FORMATION À LEURS EMPLOYÉS EN 2007 (Q17).....	32
TABLEAU 8.2 - RÉPARTITION DES ÉTABLISSEMENTS SELON LEURS MÉTHODES LES PLUS FRÉQUEMMENT UTILISÉES POUR FORMER LEURS EMPLOYÉS (Q18) .....	33

TABLEAU 8.3 – NATURE DE LA FORMATION.....	34
TABLEAU 8.3 – NATURE DE LA FORMATION (SUITE) .....	35
TABLEAU 8.3 – NATURE DE LA FORMATION (SUITE ET FIN) .....	36
<b>9.0 – LA GESTION DES RESSOURCES HUMAINES .....</b>	<b>37</b>
TABLEAU 9.1 - RÉPARTITION DES ÉTABLISSEMENTS SELON QU'ILS ONT OU NON UN EMPLOYÉ RESPONSABLE DE LA GESTION DES RESSOURCES HUMAINES DANS L'ÉTABLISSEMENT (Q19) .....	37
TABLEAU 9.2 – TEMPS CONSACRÉ PAR LE RESPONSABLE EN GESTION DES RESSOURCES HUMAINES DANS L'ÉTABLISSEMENT (PLUS DE 50 % OU MOINS DE 50 %) (Q19B).....	38
TABLEAU 9.3 - RÉPARTITION DES ÉTABLISSEMENTS SELON LEURS POLITIQUES DE GESTION DES RESSOURCES HUMAINES (Q20) .....	39
TABLEAU 9.4 - RÉPARTITION DES ÉTABLISSEMENTS SELON LEURS DIFFICULTÉS EN MATIÈRE DE GESTION DES RESSOURCES HUMAINES (Q21) .....	40
TABLEAU 9.5 - RÉPARTITION DES ÉTABLISSEMENTS SELON LEURS STRATÉGIES D'AFFAIRES ENVISAGÉES POUR 2007 (Q22).....	41
<b>10.0 – DIVERS .....</b>	<b>42</b>
TABLEAU 10.1 - RÉPARTITION DES ÉTABLISSEMENTS SELON QU'ILS ONT UTILISÉ OU NON LES MESURES ET LES SERVICES OFFERTS AUX ENTREPRISES PAR EMPLOI-QUÉBEC VIA LES CENTRES LOCAUX D'EMPLOI (Q23) .....	42
TABLEAU 10.2 – RÉPARTITION DES ÉLÉMENTS D'INFORMATION QUE LES ENTREPRISES DÉSIRENT OBTENIR (Q24) .....	43
TABLEAU 10.3 – RÉPARTITION DES ÉLÉMENTS D'INFORMATION QUE LES ENTREPRISES DÉSIRENT OBTENIR (Q24) .....	43
TABLEAU 10.4 – RÉPARTITION DES ÉLÉMENTS D'INFORMATION QUE LES ENTREPRISES DÉSIRENT OBTENIR (Q24) .....	44
TABLEAU 10.5 – RÉPARTITION DES ÉLÉMENTS D'INFORMATION QUE LES ENTREPRISES DÉSIRENT OBTENIR (Q24) .....	44
TABLEAU 10.6 – RÉPARTITION DES ÉLÉMENTS D'INFORMATION QUE LES ENTREPRISES DÉSIRENT OBTENIR (Q24) .....	45
<b>ANNEXES .....</b>	<b>46</b>
ANNEXE A - RAPPORT ADMINISTRATIF DES APPELS.....	47
ANNEXE B - QUESTIONNAIRE .....	48

# INTRODUCTION

Ce document présente les données recueillies pour le secteur de l'hébergement, restauration et communication dans le cadre de *l'enquête sur les besoins de main-d'œuvre et de compétences des entreprises de la Gaspésie et des Îles-de-la-Madeleine* réalisée par le *Centre National de Sondage*, filiale de *Jolicoeur et Associés*, pour le compte de la Direction régionale Emploi-Québec Gaspésie-Îles-de-la-Madeleine.

Les données sont présentées en dix (10) sections :

- Section 1 : Faits saillants ;
- Section 2 : Méthodologie ;
- Section 3 : Description des établissements répondants ;
- Section 4 : Profil et tendances de l'emploi ;
- Section 5 : Difficultés de recrutement ;
- Section 6 : Intentions d'embauche ;
- Section 7 : Prévisions de mises à pied ;
- Section 8 : Intentions de formation ;
- Section 9 : Gestion des ressources humaines ;
- Section 10 : Divers.

## 1.0 - FAITS SAILLANTS

### Le portrait des établissements répondants

Le secteur hébergement, restauration et communication compte 20 % des établissements de cinq (5) employés et plus de l'ensemble des secteurs d'activité, soit 274 établissements. Ces derniers génèrent 4 324 emplois, soit 16 % de l'emploi total issu des établissements de cinq (5) employés et plus de la région.

### Les difficultés de recrutement

49,7 % des établissements éprouvent des difficultés de recrutement, une proportion supérieure à la moyenne régionale de 36,2 %. Quelques 47 occupations font l'objet de difficultés de recrutement. Les cuisiniers/cuisinières et les serveurs/serveuses au comptoir, aides de cuisine et personnel assimilé sont en tête de liste.

### Les intentions d'embauche en 2007

53,3 % des établissements prévoient embaucher du personnel en 2007, soit une proportion supérieure à la moyenne régionale de 43,1 %. Ce sont 716 postes qui pourraient être à combler, et ce, dans plus de 50 occupations distinctes. Près de 53,1 % des postes découleront du roulement de personnel. Les serveurs/serveuses d'aliments et de boissons occupent la première position. La méthode de recrutement la plus souvent utilisée est la *Recommandation de vos employés ou du réseau de contacts* à 43,3%.

### **Les mises à pied anticipées en 2007**

6,5 % des établissements anticipent effectuer des mises à pied en 2007, une proportion légèrement inférieure à la moyenne régionale de 6,6 %. Environ 44 personnes évoluant dans 11 occupations distinctes sont visées par ces diminutions de personnel. Les opérateurs et préposés aux sports, aux loisirs et parcs sont davantage visés.

### **Les formations planifiées en 2007**

54,4 % des établissements prévoient offrir des activités de formation à leur personnel en 2007, soit une proportion inférieure à la moyenne régionale de 62,3 %. Plus de 1 079 employés évoluant dans plus de 55 occupations recevront de la formation. Les préposés à l'entretien ménager et nettoyage/travaux légers sont au premier rang.

### **La gestion des ressources humaines**

56,7 % des établissements ont à leur actif une personne responsable de la gestion des ressources humaines, laquelle consacre majoritairement (77,5%) moins de 50 % de sa tâche à cette fonction. Par ailleurs, 44,5 % des établissements ont des difficultés au niveau du *Recrutement, sélection et embauche* (37,7 % en région).

### **Utilisation des mesures et services d'Emploi-Québec**

50,8 % des établissements ont utilisé en 2006 les mesures et services offerts par Emploi-Québec. La moyenne régionale est de 37,0 %.

## 2.0 - MÉTHODOLOGIE

La population visée est composée des entreprises de cinq (5) employés et plus de la Gaspésie et des Îles-de-la-Madeleine.

Un prétest a été effectué les 28 et 29 novembre 2006 auprès de 49 répondants dans le but de s'assurer du bon déroulement du questionnaire.

Le sondage téléphonique a été effectué du 28 novembre 2006 au 14 mars 2007. Les 973 entrevues téléphoniques complétées ont été administrées en français (967 entrevues) et en anglais (six (6) entrevues). Le temps moyen d'entrevue s'est avéré être d'environ 18 minutes. Pour assurer la qualité des entrevues et des données recueillies, de l'écoute a été effectuée par les superviseurs tout au long de la collecte, en plus d'une validation d'au moins 10 % de toutes les entrevues.

Le tableau de l'annexe A présente le résumé du rapport administratif des appels. Au total, 1 925 numéros de téléphone d'entreprises ont été identifiés.

L'échantillon constitué est suffisant pour permettre une pondération corrigeant la non-réponse selon la région (six (6) MRC), la taille de l'entreprise (trois (3) catégories) et le secteur d'activité (onze (11) regroupements sectoriels). Les données pondérées permettent de refléter l'importance relative de ces trois

variables. Les données présentées représentent donc adéquatement la situation globale de la Gaspésie et des Îles-de-la-Madeleine, la situation au sein de chacune des MRC, la situation des entreprises de diverses tailles ainsi que celle de chacun des regroupements sectoriels. Selon le tableau, le « N » représente le nombre pondéré d'entreprises, de postes ou d'employés concernés, tandis que le « N non pondéré » fait référence au nombre de répondants.

Concernant le secteur de l'hébergement, restauration et communication, 179 entreprises de plus de cinq (5) employés ont été interrogées et les résultats ont été extrapolés aux 274 entreprises actives dans ce secteur. Ces chiffres peuvent varier d'un tableau à l'autre en fonction des réponses manquantes à certaines questions. Toutefois, les pourcentages présentés sont calculés sur la base des réponses valides à chacune des questions. Le tableau suivant présente les sous-secteurs faisant partie du secteur de l'hébergement, restauration et communication.

**Tableau 2.1 - Entreprises du secteur hébergement, restauration et communication par SCIAN<sup>1</sup>**

	Hébergement, restauration, communication	Total
<b>N</b>	274	1 366
<b>N (non pondéré)</b>	179	973
<b>Édition sauf par Internet</b>	3,5%	0,7%
<b>Radio télévision sauf par Internet</b>	3,8%	0,8%
<b>Télécommunications</b>	1,1%	0,2%
<b>Autres services d'information</b>	0,6%	0,1%
<b>Arts d'interprétations, sports-spectacles et activités connexes</b>	3,1%	0,6%
<b>Établissement du patrimoine</b>	9,9%	2,0%
<b>Divertissement, loisirs et jeux de hasard et loterie</b>	7,5%	1,5%
<b>Services d'hébergement</b>	33,1%	6,6%
<b>Services de restauration et débits de boissons</b>	37,5%	7,5%
<b>Total</b>	100,0%	20,1%

<sup>1</sup> Système de classification des entreprises d'Amérique du Nord



## 3.0 – DESCRIPTION DES ÉTABLISSEMENTS RÉPONDANTS

Cette section présente une description des entreprises du secteur, soit :

- le type d'entreprise (tableau 3.1) ;
- le nombre d'emplois maximal en 2006 (tableau 3.2) ;
- la tendance du nombre d'emplois (tableau 3.3) ;
- le statut de l'emploi (tableau 3.4) ;
- la taille des entreprises (tableau 3.5) ;
- les emplois par MRC (tableau 3.6).

Chacun des tableaux présente le nombre d'entreprises du secteur de l'hébergement, restauration et communication et le nombre d'entreprises dans les autres secteurs. Les totaux (100 %) sont horizontaux. Les entreprises du secteur ayant collaboré sont au nombre de 179, ce qui correspond à 65,3 % des entreprises et 67,0 % des emplois de ce secteur. À titre de comparaison, le taux de participation pour l'ensemble est de 71,2 % et correspond à 68,6 % des emplois.

Selon les estimations d'Emploi-Québec, le nombre total d'entreprises avoisinerait les 6 000 en Gaspésie – Îles-de-la-Madeleine, ce qui représente environ 40 000 emplois.

**Tableau 3.1 - Répartition des établissements selon leur statut  
(siège social, succursale, entreprise unique) (Q5)**

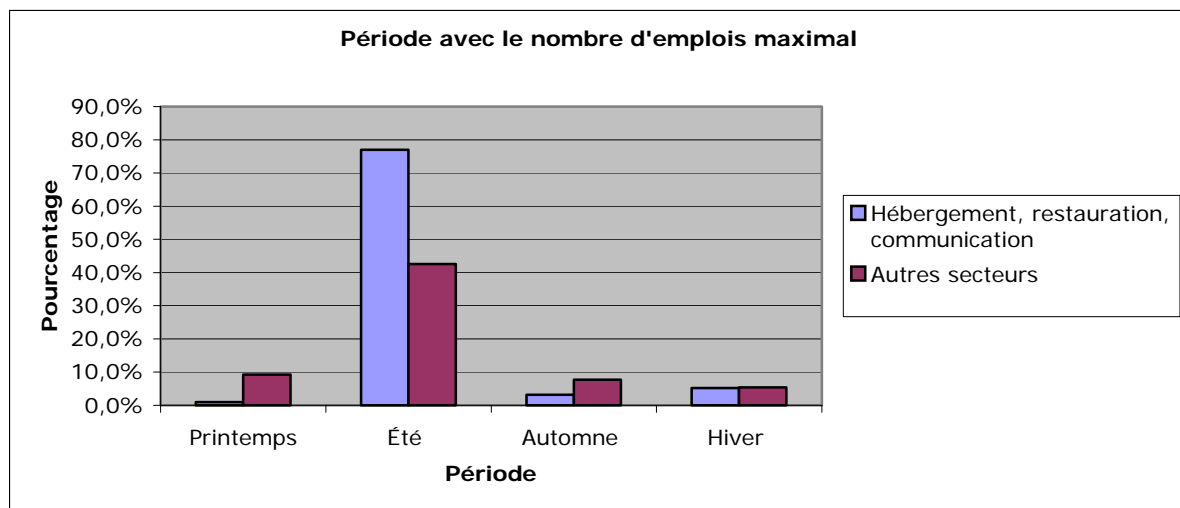
	Q5. Votre place d'affaires est-elle une ...							
	Total		Entreprise unique	Un siège social	Une succursale	Une filiale, franchise	Gouvernement	Un organisme à but non lucratif (OBNL)
	N	N (Non pondéré)	%	%	%	%	%	%
Hébergement, restauration, communication	273	178	66,4%	1,9%	1,5%	8,7%	6,3%	15,1%
Autres secteurs	1 088	791	48,1%	8,2%	11,0%	7,7%	18,1%	6,8%
<b>Total</b>	<b>1 360</b>	<b>969</b>	<b>51,8%</b>	<b>7,0%</b>	<b>9,1%</b>	<b>7,9%</b>	<b>15,7%</b>	<b>8,5%</b>

HÉBERGEMENT, RESTAURATION ET COMMUNICATION

**Tableau 3.2 - Répartition des établissements selon la période au cours de laquelle le nombre d'emplois maximal a été atteint en 2006 au sein de l'établissement (Q9)**

	Q9. Au cours de quelle période le nombre d'emplois maximal a-t-il été atteint en 2006 au sein de votre établissement?						
	Total		Printemps (mars, avril, mai)	Été (juin, juillet, août)	Automne (septembre, octobre, novembre)	Hiver (décembre, janvier, février)	Ne s'applique pas (pas de variation)
	N	N (Non pondéré)	%	%	%	%	%
Hébergement, restauration, communication	274	179	1,0%	76,9%	3,2%	5,2%	13,8%
Autres secteurs	1 081	787	9,2%	42,5%	7,7%	5,4%	35,1%
<b>Total</b>	<b>1 355</b>	<b>966</b>	<b>7,6%</b>	<b>49,5%</b>	<b>6,8%</b>	<b>5,3%</b>	<b>30,8%</b>

HÉBERGEMENT, RESTAURATION ET COMMUNICATION



**Tableau 3.3 - Répartition des établissements selon que le nombre d'emplois au sein de l'établissement était en diminution, stable ou en augmentation en 2006 (Q10)**

	Q10. En 2006, le nombre d'emplois au sein de votre établissement était-il en diminution, stable ou en augmentation?				
	Total		En diminution	Stable	En augmentation
	N	N (Non pondéré)	%	%	%
<b>Hébergement, restauration, communication</b>	273	178	14,8%	64,9%	20,2%
<b>Autres secteurs</b>	1 091	793	11,9%	69,1%	19,0%
<b>Total</b>	1 364	971	12,5%	68,3%	19,2%

HÉBERGEMENT, RESTAURATION ET COMMUNICATION

**Tableau 3.4. – Employés permanents, occasionnels et saisonniers**

	Nombre total d'employés		Temps plein - Permanents	Temps plein - Temporaires ou occasionnels	Temps plein - Saisonniers	Temps partiel - Permanents	Temps partiel - Temporaires ou occasionnels	Temps partiel - Saisonniers
	Nombre d'employés	Nombre d'employés Non-pondéré	Nombre d'employés	Nombre d'employés	Nombre d'employés	Nombre d'employés	Nombre d'employés	Nombre d'employés
<b>Hébergement, restauration et communication</b>	4 341	2 909	1 619	707	1 224	348	209	235
<b>Autres secteurs</b>	22 370	15 497	12 819	1 819	3 205	2 325	2 007	195
<b>Total</b>	26 711	18 406	14 438	2 525	4 429	2 673	2 216	430

HÉBERGEMENT, RESTAURATION ET COMMUNICATION

Les employés à temps plein travaillent 30 heures et plus par semaine et les employés à temps partiel, moins de 30 heures par semaine. Un emploi sur une base annuelle permanente est occupé pendant toute l'année et rien n'indique que cet emploi prendra fin à une date déterminée. Un emploi sur une base temporaire ou occasionnelle est un emploi dont tout indique qu'il prendra fin à un moment déterminé. Enfin, un emploi défini comme saisonnier est exclu de l'emploi temporaire et se définit par la saisonnalité des activités de l'établissement.

**Tableau 3.5. – Répartition selon la taille des entreprises**

	Taille des entreprises											
	5 à 19 employés			20 à 49 employés			50 employés et plus			Total		
	N	N (non pondéré)	%	N	N (non pondéré)	%	N	N (non pondéré)	%	N	N (non pondéré)	%
<b>Hébergement, restauration et communication</b>	210	135	76,6%	48	33	17,5%	16	11	5,8%	274	179	100,0%
<b>Autres secteurs</b>	795	596	72,8%	201	137	18,4%	96	61	8,8%	1 092	794	100,0%

HÉBERGEMENT, RESTAURATION ET COMMUNICATION

**Tableau 3.6. – Entreprises par municipalité régionale de comté (MRC)**

	Municipalités régionales de comté																				
	Les Îles-de-la-Madeleine			Le Rocher-Percé			La Côte-de-Gaspé			La Haute-Gaspésie			Bonaventure			Avignon			Total		
	N	N (non pondéré)	%	N	N (non pondéré)	%	N	N (non pondéré)	%	N	N (non pondéré)	%	N	N (non pondéré)	%	N	N (non pondéré)	%	N	N (non pondéré)	%
<b>Hébergement, restauration et communication</b>	42	24	19,5%	56	37	22,6%	53	35	19,5%	39	25	22,3%	48	32	18,3%	36	26	18,7%	274	179	20,1%
<b>Autres secteurs</b>	173	127	80,5%	192	130	77,4%	219	162	80,5%	136	101	77,7%	215	159	81,7%	157	115	81,3%	1 092	794	79,9%

HÉBERGEMENT, RESTAURATION ET COMMUNICATION

## **4.0 – PROFIL ET TENDANCES DE L'EMPLOI**

Le prochain tableau présente le nombre d'emplois par type de profession ainsi que l'exigence du bilinguisme pour occuper ces postes. Les totaux (100 %) sont horizontaux.

**Tableau 4.1 - Ventilation des emplois du secteur (Q8)**

	Total d'employés			Pourcentage des entreprises qui exigent le bilinguisme	
	Hébergement, restauration, communication	Autres secteurs	Total	Hébergement, restauration, communication	Autres secteurs
	Nombre d'emplois	Nombre d'emplois	Nombre d'emplois		
6453 Serveurs/serveuses d'aliments et de boissons	760	26	786	20,7%	20,1%
6641 Serveurs au comptoir, aide de cuisine et personnel assimilé	590	43	632	3,6%	0,0%
6242 Cuisiniers/cuisinières	513	160	673	5,8%	0,0%
6661 Préposés à l'entretien ménager et nettoyage/travaux légers	278	367	645	1,6%	1,6%
6435 Réceptionnistes d'hôtel	178	3	181	46,8%	42,3%
5254 Animateurs et respons. de progr. de sports et de loisir	163	24	188	38,6%	13,7%
6441 Guides touristiques et guides itinérants/guides itinérants	147	44	192	60,9%	92,2%
0632 Dir. de services d'hébergement	121	12	133	59,4%	30,1%
0631 Dir. de la restauration et des services alimentaires	112	7	119	23,3%	0,0%
6452 Barmans/barmaids	110	11	120	37,7%	0,0%
6442 Guides d'activités récréatives et sportives de plein air	95	46	141	46,2%	81,8%
6663 Concierges et concierges d'immeubles	77	185	262	7,9%	4,8%
8612 Manoeuvres en aménagement paysager et entretien	70	43	113	0,0%	0,0%
6611 Caissiers/caissières	69	851	920	31,4%	7,8%
6671 Opérateurs et préposés aux sports, aux loisirs et parcs	57	23	80	17,5%	13,5%
1414 Réceptionnistes et standardistes	54	153	207	47,6%	23,1%
1241 Secrétaires (sauf domaines juridique et médical)	50	446	496	13,8%	20,5%
5231 Annonceurs et autres communic. de la radio et de la télévision	48	---	48	0,0%	0,0%
5135 Acteurs/actrices et comédiens/comédiennes	48	---	48	0,0%	0,0%
5212 Personnel technique des musées et des galeries d'art	44	---	44	55,9%	0,0%
2224 Technicien(ne)s du milieu naturel et de la pêche	40	191	231	0,0%	43,0%
6241 Chefs	37	1	38	0,0%	0,0%
6421 Vendeurs et commis-vendeurs - commerce de détail	36	819	855	42,5%	26,0%
1453 Commis aux services à la clientèle, commis à l'info.	33	115	149	32,4%	37,8%
0511 Dir. de bibli., d'archives, de musée et de gal. d'art	31	7	38	38,1%	0,0%
1431 Commis à la comptabilité et personnel assimilé	31	313	344	20,8%	14,3%
0512 Dir. - édition, cinéma, radio, télé., arts de la scène	29	---	29	12,4%	0,0%
6651 Gardiens de sécurité et personnel assimilé	29	71	100	0,0%	6,0%
1411 Commis de bureau généraux/commis de bureau générales	29	424	452	30,0%	16,6%
5123 Journalistes	25	---	25	12,3%	0,0%
3144 Autres professionnels en thérapie et en évaluation	21	---	21	0,0%	0,0%
6411 Représentants des ventes non techniques - commerce de gros	20	23	43	0,0%	52,5%
1221 Agents/agentes d'administration	19	159	177	40,6%	19,9%
6451 Maîtres d'hôtel et hôtes/hôtesse	18	---	18	64,0%	0,0%
5226 Autre personnel de coordination du cinéma, radio télé.	14	---	14	0,0%	0,0%

HÉBERGEMENT, RESTAURATION ET COMMUNICATION

**Tableau 4.1 (suite) - Ventilation des emplois du secteur (Q8)**

	Total d'employés			Pourcentage des entreprises qui exigent le bilinguisme	
	Hébergement, restauration, communication	Autres secteurs	Total	Hébergement, restauration, communication	Autres secteurs
	Nombre d'emplois	Nombre d'emplois	Nombre d'emplois		
6683 Autre personnel élémentaire de services personnels	13	15	27	0,0%	0,0%
6215 Surveillants des services de nettoyage	12	6	19	8,7%	15,5%
0621 Dir. - commerce de détail	12	514	525	57,1%	29,4%
7414 Chauffeurs-livriers-services de livraison et de message	12	171	183	0,0%	11,4%
6216 Surveillants des autres services	11	4	15	70,8%	100,0%
7412 Conducteurs d'autobus et opérateurs de métro et autres	11	134	145	0,0%	8,8%
0015 Cadres - commerce, radio, télédiff. et autres serv.	10	1	11	41,2%	100,0%
3235 Autre personnel technique en thérapie et en diagnostic	10	9	19	0,0%	0,0%
5224 Techniciens/techniciennes en radio télédiffusion	9	---	9	45,2%	0,0%
5134 Danseurs/danseuses	9	---	9	0,0%	0,0%
7411 Conducteurs/conductrices de camions	9	221	230	0,0%	6,3%
7621 Manoeuvres à l'entretien des travaux publics	9	154	163	0,0%	0,0%
5131 Product., réalisateurs, chorégraphes et personnel assimilé	9	1	10	0,0%	0,0%
5124 Professionnels des relations publ. et des communication	9	20	28	36,7%	20,6%
5244 Artisans/artisanes	8	14	22	0,0%	0,0%
5122 Réviseurs, rédacteurs et chefs du service des nouvelles	8	---	8	0,0%	0,0%
3232 Sages-femmes et praticiens des médecines douces	8	---	8	0,0%	0,0%
5227 Personnel de soutien du cinéma, de la radio télédiffusion	8	---	8	0,0%	0,0%
1213 Super. de commis de bibli., de corresp., à l'info.	8	4	12	0,0%	30,5%
0611 Dir. des ventes, du marketing et de la publicité	7	40	47	56,6%	55,3%
0513 Dir. de programmes et de serv. de sports et de loisirs	7	14	21	100,0%	0,0%
2113 Géologues, géochimistes et géophysicien(ne)s	7	2	9	0,0%	0,0%
5222 Cadres/cadreuses de films et cadres/cadreuses vidéo	7	---	7	0,0%	0,0%
1231 Teneurs/teneuses de livres	7	88	94	0,0%	10,2%
5211 Techn. et assis. dans les bibli. et les services d'arch	6	10	16	0,0%	0,0%
5241 Designers graphiques et illustrateurs/illustratrices	5	17	22	0,0%	14,5%
6482 Esthéticiens électrolystes et personnel assimilé	5	16	21	0,0%	0,0%
6471 Aides familiaux, aides de maintien à domicile	5	1 572	1 577	0,0%	14,7%
2225 Techn. et spéc. de l'amén. paysager ou hortic.	4	7	11	24,4%	0,0%
6211 Super. - commerce de détail	3	59	62	0,0%	4,4%
5223 Techniciens/techniciennes en graphisme	3	9	12	0,0%	0,0%
7247 Techniciens en montage et entretien d'instal. de câblod	3	---	3	0,0%	0,0%
7311 Mécaniciens de chantier et industriels (sauf textile)	3	84	87	0,0%	9,8%
5133 Musiciens/musiciennes et chanteurs/chanteuses	3	10	13	0,0%	0,0%
0114 Dir. d'autres services administratifs	3	9	12	0,0%	33,3%
1121 Spécialistes des ressources humaines	3	21	24	0,0%	28,6%

HÉBERGEMENT, RESTAURATION ET COMMUNICATION

**Tableau 4.1 (suite et fin) - Ventilation des emplois du secteur (Q8)**

	Total d'employés			Pourcentage des entreprises qui exigent le bilinguisme	
	Hébergement, restauration, communication	Autres secteurs	Total	Hébergement, restauration, communication	Autres secteurs
	Nombre d'emplois	Nombre d'emplois	Nombre d'emplois		
0651 Dir. d'autres services	3	22	25	100,0%	50,4%
5113 Archivistes	3	---	3	0,0%	0,0%
6623 Autre personnel élémentaire de la vente	3	9	11	0,0%	60,4%
5121 Auteurs/auteures, rédacteurs/rédactrices et écrivains	3	1	4	0,0%	0,0%
7421 Conducteurs d'équipement lourd (sauf les grues)	3	260	263	0,0%	2,1%
8256 Surveillants de l'aménagement paysager et de l'horticulture	3	8	11	0,0%	0,0%
1225 Agents/agentes aux achats	3	7	10	40,0%	41,2%
0111 Dir. financiers/directrices financières	2	48	50	0,0%	41,2%
2281 Opérateurs en info., opérateurs réseau et techniciens W	2	44	46	0,0%	5,0%
4167 Super. et experts-conseils en programmes de sports	2	7	9	0,0%	22,9%
6681 Personnel de blanchisseries et de nettoyage à sec	2	2	4	0,0%	0,0%
1452 Correspond., commis aux publications et pers. assimilé	2	---	2	0,0%	0,0%
2241 Techniciens en génie électronique et électrique	2	5	7	0,0%	50,0%
7312 Mécaniciens/mécaniciennes d'équipement lourd	2	63	65	0,0%	0,0%
0112 Dir. des ressources humaines	2	20	22	100,0%	22,5%
0314 Dir. des services sociaux, commun. et correctionnels	2	130	132	0,0%	17,4%
3152 Infirmiers autorisés/infirmières autorisées	2	197	199	0,0%	7,4%
4163 Agents de développement économique en marketing	2	114	116	100,0%	22,4%
5243 Ensembliers de théâtre, dessinateurs de mode	2	---	2	0,0%	0,0%
7318 Constructeurs/constructrices et mécaniciens d'ascenseur	2	---	2	0,0%	0,0%
1226 Planificateurs/planificatrices de congrès et d'évén.	2	3	5	100,0%	53,6%
4164 Agents de programmes en politiques sociales	2	121	122	0,0%	25,9%
5112 Restaurateurs/restauratrices et conservateurs	2	---	2	100,0%	0,0%
0014 Cadres - santé, enseignement, services communautaires	2	27	29	100,0%	7,1%
0641 Officiers/officières de direction des serv. de police	2	9	11	0,0%	21,0%
5225 Techniciens/techniciennes en enregistrement audio et visuel	2	---	2	0,0%	0,0%
5232 Autres artistes de spectacle	2	---	2	0,0%	0,0%
7272 Ébénistes	2	10	11	0,0%	0,0%
1222 Adjoint/adjointes de direction	1	19	20	0,0%	22,5%
6483 Soigneurs d'animaux et travailleurs en soins des animaux	1	1	3	0,0%	0,0%
7452 Manutentionnaires	1	149	150	0,0%	3,7%
7335 Mécaniciens de petits moteurs et autres équipements	1	11	12	0,0%	0,0%
0721 Dir. de l'exploitation et de l'entretien d'immeubles	1	5	6	100,0%	23,2%
1432 Commis à la paye	1	8	9	100,0%	29,8%
<b>Total</b>	<b>4 324</b>	<b>9 096</b>	<b>13 420</b>	<b>---</b>	<b>---</b>

HÉBERGEMENT, RESTAURATION ET COMMUNICATION

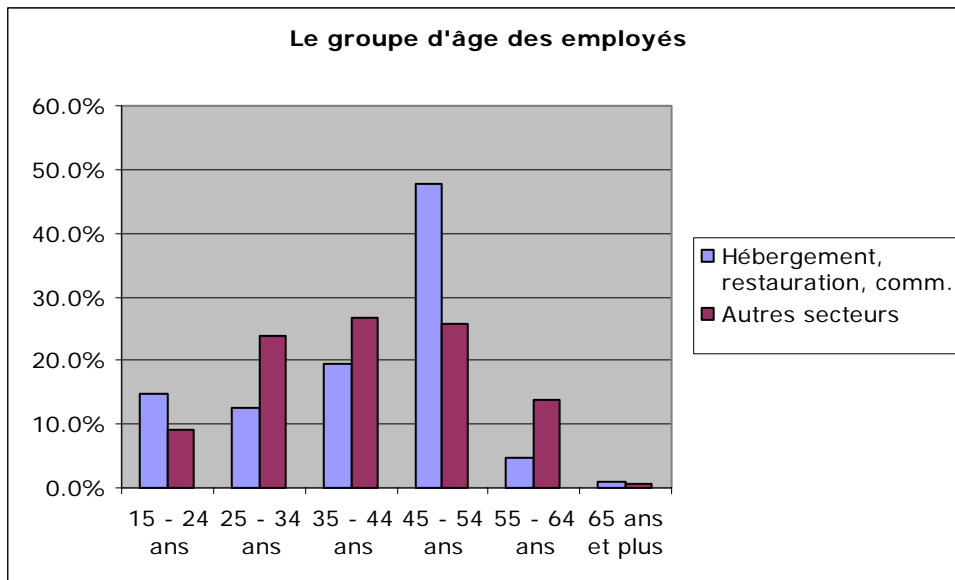


Le second tableau présente le nombre d'entreprises dans le secteur et dans les autres secteurs qui ont des employés de ces catégories d'âge. Les totaux (100 %) sont horizontaux.

**Tableau 4.2 – Répartition des établissements selon l'âge de leurs employés (Q11)**

	Parmi votre personnel régulier actuellement en emploi, quels sont leurs groupes d'âge ?												
	Total	15 - 24 ans		25 - 34 ans		35 - 44 ans		45 - 54 ans		55 - 64 ans		65 ans et plus	
	Nombre d'employés	Nb	%	Nb	%	Nb	%	Nb	%	Nb	%	Nb	%
<b>Hébergement, restauration, communication</b>	4 789	714	14,9%	598	12,5%	929	19,4%	2 284	47,7%	225	4,7%	38	0,8%
<b>Autres secteurs</b>	21 666	1 974	9,1%	5 190	24,0%	5 763	26,6%	5 603	25,9%	3 014	13,9%	122	0,6%
<b>Total</b>	26 455	2 688	10,2%	5 787	21,9%	6 692	25,3%	7 887	29,8%	3 239	12,2%	161	0,6%

HÉBERGEMENT, RESTAURATION ET COMMUNICATION



**Tableau 4.3 – Taux horaire minimum et maximum**

Titre et tâches du métier ou de la profession (Q8A)	Hébergement, restauration, communication		Autres secteurs		Salaire moyen pour le poste
	Taux horaire minimum	Taux horaire maximum	Taux horaire minimum	Taux horaire maximum	
0014 Cadres - santé, enseignement, services communautaires	N.D.	N.D.	15,00	85,71	29,17
0015 Cadres - commerce, radio, télédiffusion et autres services	15,00	40,00	N.D.	N.D.	N.D.
0111 Directeurs financiers/directrices financières	N.D.	N.D.	12,00	71,43	22,46
0112 Directeurs des ressources humaines	N.D.	N.D.	10,00	46,45	25,81
0114 Directeurs d'autres services administratifs	N.D.	N.D.	15,00	49,50	31,98
0314 Dir. des services sociaux, commun. et correctionnels	N.D.	N.D.	8,12	60,00	23,87
0511 Dir. de bibli., d'archives, de musée et de gal. d'art	13,78	59,04	14,00	26,96	28,97
0512 Dir. - édition, cinéma, radio, télé., arts de la scène	12,00	71,42	---	---	---
0513 Dir. de programmes et de serv. de sports et de loisirs	10,00	17,77	14,00	34,28	21,78
0611 Dir. des ventes, du marketing et de la publicité	15,00	28,81	8,33	45,00	21,73
0621 Dir. - commerce de détail	7,00	21,60	7,14	60,00	15,52
0631 Dir. de la restauration et des services alimentaires	7,00	25,00	9,00	13,30	12,53
0632 Dir. de services d'hébergement	7,75	35,00	8,00	32,00	15,62
0641 Officiers/officières de direction des serv. de police	N.D.	N.D.	23,07	38,00	30,62
0651 Dir. d'autres services	N.D.	N.D.	13,00	40,00	22,51
0721 Dir. de l'exploitation et de l'entretien d'immeubles	N.D.	N.D.	N.D.	N.D.	N.D.
1121 Spécialistes des ressources humaines	N.D.	N.D.	16,00	50,00	28,64
1213 Super. de commis de bibli., de corresp., à l'info.	12,00	15,00	N.D.	N.D.	N.D.
1221 Agents/agentes d'administration	11,00	42,92	7,75	45,88	21,13
1222 Adjoint/adjointes de direction	N.D.	N.D.	12,00	21,13	18,64
1225 Agents/agentes aux achats	N.D.	N.D.	12,00	20,00	17,11
1226 Planificateurs/planificatrices de congrès et d'évén.	N.D.	N.D.	N.D.	N.D.	N.D.
1231 Teneurs/teneuses de livres	20,00	50,00	8,00	30,00	15,63
1241 Secrétaires (sauf domaines juridique et médical)	7,75	22,86	7,75	25,71	14,42
1411 Commis de bureau généraux/commis de bureau générales	7,75	26,00	7,95	37,18	16,43
1414 Réceptionnistes et standardistes	7,75	16,00	7,75	22,99	13,61
1431 Commis à la comptabilité et personnel assimilé	10,00	25,71	8,00	40,00	15,87
1432 Commis à la paye	N.D.	N.D.	15,69	23,53	20,00
1442 Commis des services du personnel	N.D.	N.D.	N.D.	N.D.	N.D.
1452 Correspond., commis aux publications et pers. assimilé	N.D.	N.D.	---	---	---
1453 Commis aux services à la clientèle, commis à l'info.	8,00	29,60	7,65	35,39	16,25
2113 Géologues, géochimistes et géophysicien(ne)s	14,29	40,00	N.D.	N.D.	N.D.
2224 Technicien(ne)s du milieu naturel et de la pêche	10,00	28,30	9,74	38,89	19,80
2225 Techn. et spéc. de l'amén. paysager ou hortic.	N.D.	N.D.	9,00	24,77	16,81
2241 Techniciens en génie électronique et électrique	N.D.	N.D.	N.D.	N.D.	N.D.
2281 Opérateurs en info., opérateurs réseau et techniciens W	N.D.	N.D.	15,00	40,00	22,34

**Tableau 4.3 – Taux horaire minimum et maximum (suite)**

Titre et tâches du métier ou de la profession (Q8A)	Hébergement, restauration, communication		Autres secteurs		Salaire moyen pour le poste
	Taux horaire minimum	Taux horaire maximum	Taux horaire minimum	Taux horaire maximum	
3144 Autres professionnels en thérapie et en évaluation	8,00	13,00	---	---	---
3152 Infirmiers autorisés/infirmières autorisées	N.D.	N.D.	9,00	36,48	22,07
3232 Sages-femmes et praticiens des médecines douces	15,00	25,00	---	---	---
3235 Autre personnel technique en thérapie et en diagnostic	15,00	25,00	17,98	24,60	20,65
4163 Agents de développement économique en marketing	N.D.	N.D.	10,00	50,66	23,71
4164 Agents de programmes en politiques sociales	N.D.	N.D.	14,00	41,53	23,60
4167 Super. et experts-conseils en programmes de sports	N.D.	N.D.	10,00	30,00	16,04
5112 Restaurateurs/restauratrices et conservateurs	N.D.	N.D.	---	---	---
5113 Archivistes	N.D.	N.D.	---	---	---
5121 Auteurs/autrices, rédacteurs/rédactrices et écrivains	N.D.	N.D.	N.D.	N.D.	N.D.
5122 Réviseurs, rédacteurs et chefs du service des nouvelles	11,43	22,86	---	---	---
5123 Journalistes	11,42	31,58	---	---	---
5124 Professionnels des relations publ. et des communication	13,00	22,50	11,64	39,47	21,26
5131 Product., réalisateurs, chorégraphes et personnel assim.	12,00	17,50	N.D.	N.D.	N.D.
5133 Musiciens/musiciennes et chanteurs/chanteuses	N.D.	N.D.	18,00	26,00	20,33
5134 Danseurs/danseuses	9,00	10,00	---	---	---
5135 Acteurs/actrices et comédiens/comédiennes	7,75	12,00	---	---	---
5211 Techn. et assis. dans les bibli. et les services d'arch.	17,00	24,00	15,66	23,28	19,73
5212 Personnel technique des musées et des galeries d'art	7,75	19,34	---	---	---
5222 Cadres/cadreuses de films et cadres/cadreuses vidéo	10,00	34,00	---	---	---
5223 Techniciens/techniciennes en graphisme	N.D.	N.D.	9,00	15,00	11,20
5224 Techniciens/techniciennes en radio télédiffusion	22,86	30,00	---	---	---
5225 Techniciens/techniciennes en enregistrement audio et vi	N.D.	N.D.	---	---	---
5226 Autre personnel de coordination du cinéma, radio télé.	7,75	20,00	---	---	---
5227 Personnel de soutien du cinéma, de la radio télédiffusi	8,00	10,00	---	---	---
5231 Annonceurs et autres communic. de la radio et de la tél	12,03	37,00	---	---	---
5232 Autres artistes de spectacle	N.D.	N.D.	---	---	---
5241 Designers graphiques et illustrateurs/illustratrices	N.D.	N.D.	8,50	24,00	16,47
5243 Ensembliers de théâtre, dessinateurs de mode	N.D.	N.D.	---	---	---
5244 Artisans/artisanes	11,00	15,00	7,75	20,00	12,44
5254 animateurs et respons. de progr. de sports et de loisir	7,75	35,00	7,75	35,00	13,01
6211 Super. - commerce de détail	N.D.	N.D.	8,05	22,50	13,75
6215 Surveillants des services de nettoyage	7,75	25,00	7,15	14,00	12,10
6216 Surveillants des autres services	8,50	21,00	10,85	12,50	15,24
6241 Chefs	7,75	20,19	N.D.	N.D.	N.D.
6242 Cuisiniers/cuisinières	7,00	20,00	7,75	20,00	11,07
6252 Boulangers-pâtisseries/boulangères-pâtisseries	7,75	14,00	7,75	20,00	10,45
6411 Représentants des ventes non techniques - commerce de g	10,00	34,29	11,25	35,00	21,42
6421 Vendeurs et commis-vendeurs - commerce de détail	7,50	16,50	7,40	25,00	11,34
6435 Réceptionnistes d'hôtel	7,75	17,84	N.D.	N.D.	N.D.

**Tableau 4.3 – Taux horaire minimum et maximum (suite et fin)**

Titre et tâches du métier ou de la profession (Q8A)	Hébergement, restauration, communication		Autres secteurs		Salaire moyen pour le poste
	Taux horaire minimum	Taux horaire maximum	Taux horaire minimum	Taux horaire maximum	
6442 Guides d'activités récréatives et sportives de plein air	8,00	18,50	8,09	18,00	12,07
6451 Maîtres d'hôtel et hôtes/hôtesse	7,75	23,33	---	---	---
6452 Barmans/barmaids	7,00	16,00	7,00	---	8,18
6453 Serveurs/serveuses d'aliments et de boissons	7,00	18,00	8,00	13,74	7,80
6471 Aides familiaux, aides de maintien à domicile	N.D.	N.D.	7,75	20,00	12,20
6482 Esthéticiens électrolystes et personnel assimilé	N.D.	N.D.	7,45	20,00	11,05
6483 Soigneurs d'animaux et travailleurs en soins des animaux	N.D.	N.D.	N.D.	N.D.	N.D.
6611 Caissiers/caissières	7,50	13,66	7,22	20,00	9,47
6623 Autre personnel élémentaire de la vente	N.D.	N.D.	10,00	32,50	15,38
6641 Serveurs au comptoir, aide de cuisine et personnel assimilé	7,00	13,00	7,75	16,27	8,83
6651 Gardiens de sécurité et personnel assimilé	7,24	17,24	7,75	18,96	11,09
6661 Préposés à l'entretien ménager et nettoyage/travaux léger	7,50	19,50	7,75	20,62	10,25
6663 Concierges et concierges d'immeubles	7,75	19,34	7,75	19,81	12,84
6671 Opérateurs et préposés aux sports, aux loisirs et parcs	7,75	20,00	8,25	17,15	10,78
6681 Personnel de blanchisseries et de nettoyage à sec	N.D.	N.D.	N.D.	N.D.	N.D.
6683 Autre personnel élémentaire de services personnels	7,50	7,50	10,00	15,00	10,00
7247 Techniciens en montage et entretien d'installation de câblodistribution	N.D.	N.D.	---	---	---
7272 Ébénistes	N.D.	N.D.	11,00	17,00	14,66
7311 Mécaniciens de chantier et industriels (sauf textile)	N.D.	N.D.	7,75	27,50	15,52
7312 Mécaniciens/mécaniciennes d'équipement lourd	N.D.	N.D.	11,00	23,99	17,05
7318 Constructeurs/constructrices et mécaniciens d'ascenseurs	N.D.	N.D.	---	---	---
7335 Mécaniciens de petits moteurs et autres équipements	N.D.	N.D.	9,00	16,00	12,88
7411 Conducteurs/conductrices de camions	9,00	12,50	8,00	41,39	15,64
7412 Conducteurs d'autobus et opérateurs de métro et autres	11,00	14,00	10,00	16,25	12,05
7414 Chauffeurs-livreurs-services de livraison et de message	7,50	29,00	7,75	31,00	12,50
7421 Conducteurs d'équipement lourd (sauf les grues)	N.D.	N.D.	9,00	52,00	19,32
7452 Manutentionnaires	N.D.	N.D.	7,75	22,60	12,82
7621 Manoeuvres à l'entretien des travaux publics	14,75	14,75	9,00	19,80	14,35
8256 Surveillants de l'aménagement paysager et de l'horticulture	N.D.	N.D.	12,00	19,20	19,64
8612 Manoeuvres en aménagement paysager et entretien	7,75	14,91	7,75	18,00	10,45

HÉBERGEMENT, RESTAURATION ET COMMUNICATION

## 5.0 – LES DIFFICULTÉS DE RECRUTEMENT

Le tableau suivant présente le nombre d'entreprises, dans le secteur et dans les autres secteurs, qui ont rencontré des difficultés de recrutement en 2006 (tableau 5.1) et les conséquences auxquelles ces entreprises devront faire face si les difficultés de recrutement persistent (tableau 5.2). Les totaux (100 %) sont horizontaux.

*Tableau 5.1 - Répartition des établissements selon qu'ils ont rencontré ou non des difficultés de recrutement en 2006 (Q12A)*

---

	Q12A. Rencontrez-vous ou avez-vous rencontré des difficultés de recrutement en 2006?			
	Total		Oui	Non
	N	N (Non pondéré)	%	%
<b>Hébergement, restauration, communication</b>	272	178	49,7%	50,3%
<b>Autres secteurs</b>	1 091	793	32,8%	67,2%
<b>Total</b>	1 363	971	36,2%	63,8%

HÉBERGEMENT, RESTAURATION ET COMMUNICATION

<b>Occupation</b>	<b>Nombre d'entreprises ayant rencontré des difficultés de recrutement</b>
<b>6641 Serveurs au comptoir, aide de cuisine et personnel assimilé</b>	39
<b>6242 Cuisiniers/cuisinières</b>	39
<b>6453 Serveurs/serveuses d'aliments et de boissons</b>	31
<b>6435 Réceptionnistes d'hôtel</b>	16
<b>6661 Préposés à l'entretien ménager et nettoyage/travaux légers</b>	10
<b>5254 Animateurs et responsables de programmes de sports et de loisirs</b>	10
<b>6452 Barmans/barmaids</b>	9
<b>5123 Journalistes</b>	8
<b>0511 Dir. de bibliothèque, d'archives, de musée et de galerie d'art</b>	6
<b>6241 Chefs</b>	5
<b>Total : 47</b>	<b>237</b>

**Tableau 5.2 – Profils des candidat(e)s recherché(e)s**

	Scolarité la plus demandée à l'embauche									Expérience la plus demandée à l'embauche			
	Aucun diplôme	Secondaire III	DES	DEP	ASP	AEP	DEC/ général	DEC/ techniques	Bacc et plus	Aucune expérience	Moins d'un an	De 1 à 3 ans	Plus de 3 ans
	%	%	%	%	%	%	%	%	%	%	%	%	%
<b>Hébergement, restauration et communication</b>	44,6%	3,1%	26,9%	10,0%	0,7%	0,0%	2,6%	8,0%	4,2%	55,1%	7,1%	26,0%	11,9%
<b>Autres secteurs</b>	23,1%	3,6%	24,2%	14,7%	1,4%	0,6%	4,3%	11,4%	16,6%	60,1%	5,0%	23,4%	11,5%

HÉBERGEMENT, RESTAURATION ET COMMUNICATION

**DES** : Diplôme d'études secondaires

**DEP** : Diplôme d'études professionnelles

**ASP** : Attestation de spécialisation professionnelle

**AEP** : Attestation d'études professionnelles

**DEC / général** : Diplôme d'études collégiales, programmes de formation préuniversitaire

**DEC / technique** : Diplôme d'études collégiales, programmes de formation technique

**BAC et plus** : Diplôme universitaire de premier cycle (baccalauréat) et plus (études supérieures ; maîtrise, doctorat)

**Tableau 5.3 - Répartition des conséquences auxquelles les entreprises devront faire face en 2007 si les difficultés de recrutement persistent (Q12C)**

	Si vos difficultés de recrutement persistent, à quelle(s) conséquence(s) votre établissement pourrait-il faire face en 2007?											
	Total		Réorganiser le travail	Embaucher des candidats moins qualifiés	Former vos employés en place	Prolonger les heures supplémentaires	Autres	Perdre des contrats	Faire appel à la sous-traitance	Aucune	Fermer l'établissement et cesser les activités	Déménager une partie ou la totalité des activités
	Nombre de mentions de CNP	N (Non pondéré)	%	%	%	%	%	%	%	%	%	%
<b>Hébergement, restauration et communication</b>	131	88	45,2%	27,4%	26,1%	24,2%	22,8%	9,5%	4,9%	2,4%	10,7%	2,0%
<b>Autres secteurs</b>	354	259	33,0%	31,5%	28,8%	22,8%	20,0%	16,3%	11,7%	11,5%	4,0%	2,5%
<b>Total</b>	485	347	36,3%	30,4%	28,1%	23,2%	20,7%	14,4%	9,9%	9,0%	5,8%	2,4%

HÉBERGEMENT, RESTAURATION ET COMMUNICATION



## 6.0 – LES INTENTIONS D'EMBAUCHE

Les quatre prochains tableaux présentent le nombre d'entreprises, dans le secteur et dans les autres secteurs, qui auront besoin d'embaucher du nouveau personnel en 2007 (tableau 6.1), la répartition des intentions d'embauche selon la scolarité, l'expérience et les raisons de l'embauche (tableau 6.2), la répartition des établissements selon leurs méthodes de recrutement les plus efficaces (tableau 6.3) et le nombre d'entreprises qui envisagent d'embaucher de la main-d'oeuvre immigrante au cours des prochaines années (tableau 6.4). Les totaux (100 %) sont horizontaux.

**Tableau 6.1 - Répartition des établissements selon qu'ils auront ou non besoin d'embaucher du nouveau personnel en 2007 (Q13A)**

	Q13A. En 2007, aurez-vous besoin d'embaucher du nouveau personnel?			
	Total		Oui	Non
	N	N (Non pondéré)	%	%
<b>Hébergement, restauration, communication</b>	257	168	53,3%	46,7%
<b>Autres secteurs</b>	974	711	40,5%	59,5%
<b>Total</b>	1 231	879	43,1%	56,9%

HÉBERGEMENT, RESTAURATION ET COMMUNICATION

<b>Occupation</b>	<b>Nombre d'entreprises ayant des intentions d'embauche</b>	<b>Nombre de postes à combler</b>
<b>6453 Serveurs/serveuses d'aliments et de boissons</b>	47	187
<b>6641 Serveurs au comptoir, aide de cuisine et personnel assimilé</b>	44	70
<b>6242 Cuisiniers/cuisinières</b>	34	67
<b>5254 animateurs et responsables de programmes de sports et de loisirs</b>	15	60
<b>6441 Guides touristiques et guides itinérants/guides itinérants</b>	6	47
<b>5135 Acteurs/actrices et comédiens/comédiennes</b>	3	42
<b>6611 Caissiers/caissières</b>	16	31
<b>6435 Réceptionnistes d'hôtel</b>	16	23
<b>1414 Réceptionnistes et standardistes</b>	8	16
<b>6661 Préposés à l'entretien ménager et nettoyage/travaux légers</b>	12	16
<b>Total : 50</b>	<b>291</b>	<b>716</b>

**Tableau 6.2 - Répartition des intentions d'embauche selon la scolarité, l'expérience et les raisons de l'embauche (Q13B)**

	Quelle est la scolarité minimale exigée ?									Combien d'année d'expérience minimum est exigée ?				Raisons de l'embauche			
	Aucun diplôme	Secondaire III	DES	DEP	ASP	AEP	DEC/général	DEC/techniques	Bacc et plus	Aucune expérience	Moins d'un an	De 1 à 3 ans	Plus de 3 ans	Roulement de personnel	Remplacement suite à une retraite	Nouveau poste	Autres raisons
	%	%	%	%	%	%	%	%	%	%	%	%	%	%	%	%	%
<b>Hébergement, restauration, et communication</b>	38,5%	3,6%	32,3%	8,3%	1,0%	0,5%	5,7%	6,3%	3,6%	57,6%	7,9%	27,7%	6,8%	53,1%	7,8%	21,4%	25,0%
<b>Autres secteurs</b>	20,2%	4,2%	26,7%	12,6%	0,7%	0,2%	5,7%	13,8%	15,8%	53,7%	6,2%	26,1%	13,9%	39,4%	17,0%	34,0%	18,5%

HÉBERGEMENT, RESTAURATION ET COMMUNICATION

**DES** : Diplôme d'études secondaires

**DEP** : Diplôme d'études professionnelles

**ASP** : Attestation de spécialisation professionnelle

**AEP** : Attestation d'études professionnelles

**DEC / général** : Diplôme d'études collégiales, programmes de formation préuniversitaire

**DEC / technique** : Diplôme d'études collégiales, programmes de formation technique

**BAC et plus** : Diplôme universitaire de premier cycle (baccalauréat) et plus (études supérieures ; maîtrise, doctorat)

**Tableau 6.3 - Répartition des établissements selon leurs méthodes de recrutement les plus efficaces (Q14)**

	Quelles méthodes sont habituellement les plus efficaces pour recruter votre main-d'oeuvre?											
	Total		Annonces	Par vos employés ou votre réseau de contacts	Centre local d'emploi	Placement en ligne (emploiquebec.net)	Autres	Banque de curriculum vitae	Institutions de formation	Sites Internet liés à l'emploi	Événements promotionnels	Agences de placement privées
	N	N (Non pondéré)	%	%	%	%	%	%	%	%	%	%
<b>Hébergement, restauration et communication</b>	137	90	39,7%	43,3%	33,1%	25,6%	26,9%	12,9%	8,7%	6,2%	3,6%	1,0%
<b>Autres secteurs</b>	392	283	45,7%	38,0%	26,0%	26,1%	24,3%	20,4%	7,6%	3,8%	2,1%	1,8%
<b>Total</b>	529	373	44,1%	39,3%	27,9%	26,0%	24,9%	18,4%	7,9%	4,5%	2,5%	1,6%

HÉBERGEMENT, RESTAURATION ET COMMUNICATION

**Tableau 6.4 - Répartition des établissements selon qu'ils envisagent ou non d'embaucher de la main-d'oeuvre immigrante au cours des prochaines années (Q15)**

	Q15. Envisagez-vous embaucher de la main-d'oeuvre immigrante au cours des prochaines années?			
	Total		Oui	Non
	N	N (Non pondéré)	%	%
<b>Hébergement, restauration et communication</b>	118	77	41,2%	58,8%
<b>Autres secteurs</b>	338	244	43,1%	56,9%
<b>Total</b>	456	321	42,6%	57,4%

HÉBERGEMENT, RESTAURATION ET COMMUNICATION

## 7.0 – LES PRÉVISIONS DE MISES À PIED

Le tableau suivant présente le nombre d'entreprises, dans le secteur et dans les autres secteurs, qui prévoient effectuer des mises à pied permanentes ou à durée indéterminée au sein de leur établissement, en 2007. Les totaux (100 %) sont horizontaux.

**Tableau 7.1 - Répartition des établissements selon qu'ils prévoient ou non effectuer des mises à pied permanentes ou à durée indéterminée en 2007 (Q16A)**

	<b>Q16A. Prévoyez-vous effectuer des mises à pied permanentes ou à durée indéterminée au sein de votre établissement en 2007?</b>			
	<b>Total</b>		<b>Oui</b>	<b>Non</b>
	<b>N</b>	<b>N (Non pondéré)</b>	<b>%</b>	<b>%</b>
<b>Hébergement, restauration, communication</b>	266	173	6,5%	93,5%
<b>Autres secteurs</b>	1 024	742	6,7%	93,3%
<b>Total</b>	1 290	915	6,6%	93,4%

HÉBERGEMENT, RESTAURATION ET COMMUNICATION

**Tableau 7.2 – Postes visés par les mises à pied permanentes en 2007**

	Q16A. Prévoyez-vous effectuer des mises à pied permanentes ou à durée indéterminée au sein de votre établissement en 2007?		Nombre de mises à pied
	Nombre de mentions du CNP	N (non pondéré)	
<b>0621 Dir. - commerce de détail</b>	2	1	2
<b>0632 Dir. de services d'hébergement</b>	3	2	3
<b>1241 Secrétaires (sauf domaines juridique et médical)</b>	2	1	2
<b>1414 Réceptionnistes et standardistes</b>	3	2	5
<b>6242 Cuisiniers/cuisinières</b>	2	1	4
<b>6452 Barmans/barmaids</b>	2	1	5
<b>6453 Serveurs/serveuses d'aliments et de boissons</b>	4	3	4
<b>6641 Serveurs au comptoir, aide de cuisine et personnel assimilé</b>	2	2	4
<b>6663 Concierges et concierges d'immeubles</b>	2	1	2
<b>6671 Opérateurs et préposés aux sports, aux loisirs et parcs</b>	3	2	13
<b>8612 Manoeuvres en aménagement paysager et entretien</b>	2	1	2
<b>Total</b>	27	17	44

HÉBERGEMENT, RESTAURATION ET COMMUNICATION

## 8.0 – LES INTENTIONS DE FORMATION

Les deux premiers tableaux de cette section présentent le nombre d'entreprises, dans le secteur et dans les autres secteurs, qui offriront des activités de formation à leurs employés en 2007 ainsi que les méthodes les plus fréquemment utilisées pour former leurs employés. Dans ces deux tableaux, les totaux (100 %) sont horizontaux. Enfin, le troisième tableau présente la nature de la formation par type de poste.

*Tableau 8.1 - Répartition des établissements selon qu'ils prévoient ou non offrir des activités de formation à leurs employés en 2007 (Q17)*

	<b>Q17A. Offrirez-vous des activités de formation à vos employés en 2007?</b>			
	<b>Total</b>		<b>Oui</b>	<b>Non</b>
	<b>N</b>	<b>N (Non pondéré)</b>	<b>%</b>	<b>%</b>
<b>Hébergement, restauration et communication</b>	249	163	54,4%	45,6%
<b>Autres secteurs</b>	1 009	732	64,3%	35,7%
<b>Total</b>	1 257	895	62,3%	37,7%

HÉBERGEMENT, RESTAURATION ET COMMUNICATION



**Tableau 8.2 - Répartition des établissements selon leurs méthodes les plus fréquemment utilisées pour former leurs employés (Q18)**

	Quelles méthodes utilisez-vous le plus fréquemment pour former vos employés?								
	Total		Coaching par des employés expérimentés	Ateliers, travaux pratiques ou cours durant les heures de travail	Congés de formation payés	Remboursement des dépenses de formation	Ateliers, travaux pratiques ou cours en dehors des heures de travail	Autres	Congés de formation non payés
	N	N (Non pondéré)	%	%	%	%	%	%	%
<b>Hébergement, restauration et communication</b>	271	177	71,6%	28,3%	18,0%	5,8%	16,1%	8,7%	2,3%
<b>Autres secteurs</b>	1 078	783	55,0%	40,8%	28,5%	17,1%	14,1%	10,7%	2,2%
<b>Total</b>	1 349	960	58,3%	38,3%	26,4%	14,8%	14,5%	10,3%	2,2%

HÉBERGEMENT, RESTAURATION ET COMMUNICATION

**Tableau 8.3 – Nature de la formation**

	Nombre d'entreprises offrant des formations		Nombre d'employés visés	Compétences techniques	Compétences interpersonnelles	Connaissances linguistiques	Connaissances en informatique et en bureautique	Connaissances en planification et en gestion	Autres compétences	Compétences de base
	N	N (non-pondéré)								
0015 Cadres - commerce, radio, télédiff. et autres serv.	4	3	4	59,3%	---	---	---	---	40,7%	---
0114 Dir. d'autres services administratifs	3	1	33	---	100,0%	---	---	---	---	---
0511 Dir. de bibli., d'archives, de musée et de gal. d'art	15	7	15	---	59,5%	18,3%	12,1%	10,1%	---	---
0512 Dir. - édition, cinéma, radio, télé., arts de la scène	6	4	6	72,9%	---	---	---	27,1%	27,1%	---
0513 Dir. de programmes et de serv. de sports et de loisirs	1	1	1	100,0%	---	---	---	---	---	---
0611 Dir. des ventes, du marketing et de la publicité	6	3	6	46,1%	53,9%	---	---	---	---	---
0621 Dir. - commerce de détail	1	1	3	---	---	100,0%	---	---	---	---
0631 Dir. de la restauration et des services alimentaires	12	8	15	52,5%	---	---	---	39,0%	21,6%	---
0632 Dir. de services d'hébergement	8	6	8	32,5%	37,3%	---	---	17,5%	12,7%	---
0641 Officiers/officières de direction des serv. de police	2	1	2	100,0%	---	---	---	---	---	---
1121 Spécialistes des ressources humaines	3	1	3	---	100,0%	---	---	---	---	---
1221 Agents/agentes d'administration	3	1	3	---	100,0%	---	---	---	---	---
1226 Planificateurs/planificatrices de congrès et d'évén.	2	1	2	100,0%	---	---	---	---	---	---
1411 Commis de bureau généraux/commis de bureau générales	17	10	16	30,6%	34,6%	21,1%	30,3%	---	13,7%	---
1414 Réceptionnistes et standardistes	11	8	23	52,5%	21,4%	---	---	---	26,1%	13,7%
1431 Commis à la comptabilité et personnel assimilé	6	2	9	---	100,0%	---	---	---	---	---
1432 Commis à la paye	1	1	1	---	---	---	---	---	100,0%	---
1442 Commis des services du personnel	3	1	3	---	100,0%	---	---	---	---	---
1453 Commis aux services à la clientèle, commis à l'info.	7	5	19	64,5%	---	---	---	---	15,2%	20,3%

**Tableau 8.3 – Nature de la formation (suite)**

	Nombre d'entreprises offrant des formations		Nombre d'employés visés	Compétences techniques	Compétences interpersonnelles	Connaissances linguistiques	Connaissances en informatique et en bureautique	Connaissances en planification et en gestion	Autres compétences	Compétences de base
	N	N (non-pondéré)								
2224 Technicien(ne)s du milieu naturel et de la pêche	3	2	12	100,0%	---	---	---	---	50,4%	---
3144 Autres professionnels en thérapie et en évaluation	1	1	4	100,0%	---	---	---	---	---	---
5121 Auteurs/auteures, rédacteurs/rédactrices et écrivains	1	1	3	100,0%	---	---	---	---	---	---
5122 Réviseurs, rédacteurs et chefs du service des nouvelles	3	2	5	---	---	---	50,0%	50,0%	---	---
5123 Journalistes	5	3	8	100,0%	---	---	---	---	---	---
5131 Product., réalisateurs, chorégraphes et personnel assim.	4	2	4	100,0%	---	---	---	---	---	---
5133 Musiciens/musiciennes et chanteurs/chanteuses	2	1	2	100,0%	---	---	---	---	---	---
5134 Danseurs/danseuses	2	1	12	100,0%	---	---	---	---	---	---
5212 Personnel technique des musées et des galeries d'art	5	3	5	32,2%	---	38,6%	---	---	29,2%	---
5222 Cadreurs/cadreuses de films et cadreurs/cadreuses vidéo	1	1	1	---	---	---	---	---	---	---
5223 Techniciens/techniciennes en graphisme	3	2	5	49,8%	---	---	50,2%	---	---	---
5226 Autre personnel de coordination du cinéma, radio télé.	4	2	4	100,0%	---	---	---	---	---	---
5231 Annonceurs et autres communic. de la radio et de la télévision	3	2	16	42,1%	57,9%	---	---	---	---	---
5241 Designers graphiques et illustrateurs/illustratrices	2	1	2	---	---	---	100,0%	---	---	---
5244 Artisans/artisanes	1	1	8	---	---	100,0%	---	---	---	---
5254 animateurs et respons. de progr. de sports et de loisir	10	7	70	75,4%	---	---	---	---	24,6%	---
6215 Surveillants des services de nettoyage	2	1	2	100,0%	---	---	---	---	---	---
6241 Chefs	4	3	4	75,9%	---	---	---	38,5%	24,1%	---
6242 Cuisiniers/cuisinières	28	19	65	61,7%	5,7%	---	---	---	32,6%	---

**Tableau 8.3 – Nature de la formation (suite et fin)**

	Nombre d'entreprises offrant des formations		Nombre d'employés visés	Compétences techniques	Compétences interpersonnelles	Connaissances linguistiques	Connaissances en informatique et en bureautique	Connaissances en planification et en gestion	Autres compétences	Compétences de base
	N	N (non-pondéré)								
6252 Boulangers-pâtisseries/boulangères-pâtisseries	1	1	4	100,0%	---	---	---	---	---	---
6411 Représentants des ventes non techniques - commerce de gros	10	7	23	53,5%	15,3%	---	31,2%	---	---	---
6421 Vendeurs et commis-vendeurs - commerce de détail	5	4	7	36,1%	---	32,0%	---	---	32,0%	---
6435 Réceptionnistes d'hôtel	16	11	49	63,5%	---	18,7%	---	---	17,8%	11,5%
6441 Guides touristiques et guides itinérants/guides itinérantes	16	11	94	63,0%	16,3%	---	---	---	28,1%	---
6442 Guides d'activités récréatives et sportives de plein air	6	4	26	52,2%	47,8%	---	---	---	29,7%	---
6452 Barmans/barmaids	6	4	16	75,4%	---	---	---	---	24,6%	---
6453 Serveurs/serveuses d'aliments et de boissons	28	19	109	60,8%	11,3%	9,2%	---	---	24,9%	4,9%
6471 Aides familiaux, aides de maintien à domicile	2	1	2	100,0%	---	---	---	---	---	---
6611 Caissiers/caissières	6	4	24	74,7%	---	---	24,8%	---	25,3%	---
6623 Autre personnel élémentaire de la vente	1	1	1	---	100,0%	---	---	---	---	---
6641 Serveurs au comptoir, aide de cuisine et personnel assimilé	30	21	124	63,9%	5,4%	---	---	---	30,7%	---
6651 Gardiens de sécurité et personnel assimilé	6	4	11	100,0%	---	---	---	---	---	---
6661 Préposés à l'entretien ménager et nettoyage/travaux légers	14	10	150	64,3%	10,9%	---	---	---	24,8%	---
6663 Concierges et concierges d'immeubles	5	4	4	74,7%	---	---	---	---	25,3%	---
6671 Opérateurs et préposés aux sports, aux loisirs et parcs	3	2	16	100,0%	---	---	---	---	---	---
6681 Personnel de blanchisseries et de nettoyage à sec	2	1	2	100,0%	---	---	---	---	---	---
7311 Mécaniciens de chantier et industriels (sauf textile)	2	1	2	100,0%	---	---	---	---	---	---
8612 Manoeuvres en aménagement paysager et entretien des terrains	2	1	2	100,0%	---	---	---	---	---	---
<b>Total</b>	<b>359</b>	<b>234</b>	<b>1 079</b>	<b>56,6%</b>	<b>16,8%</b>	<b>5,1%</b>	<b>4,7%</b>	<b>3,5%</b>	<b>17,9%</b>	<b>1,7%</b>

## 9.0 – LA GESTION DES RESSOURCES HUMAINES

Cette section présente cinq tableaux qui décrivent l'état de la gestion des ressources humaines.

Le premier tableau (9.1) indique le nombre d'entreprises, dans le secteur et les autres secteurs, qui ont un employé responsable de la gestion des ressources humaines ainsi que le pourcentage (moins de la moitié ou plus de la moitié) de sa tâche consacré à cette activité (tableau 9.2).

**Tableau 9.1 - Répartition des établissements selon qu'ils ont ou non un employé responsable de la gestion des ressources humaines dans l'établissement (Q19)**

	Q19. Avez-vous un employé responsable de la gestion des ressources humaines dans votre établissement?			
	Total		Oui	Non
	N	N (Non pondéré)	%	%
<b>Hébergement, restauration et communication</b>	274	179	56,7%	43,3%
<b>Autres secteurs</b>	1 092	794	51,1%	48,9%
<b>Total</b>	1 366	973	52,2%	47,8%

HÉBERGEMENT, RESTAURATION ET COMMUNICATION

**Tableau 9.2 – Temps consacré par le responsable en gestion des ressources humaines dans l'établissement (plus de 50 % ou moins de 50 %) (Q19B)**

	Q19B. Quel pourcentage de sa tâche cette personne consacre-t-elle à la gestion des ressources humaines dans votre établissement?				
	Total		1 à 49%	50% à 100%	Moyenne
	N	N (Non pondéré)	%	%	%
<b>Hébergement, restauration et communication</b>	148	97	77,5%	22,5%	28,9%
<b>Autres secteurs</b>	516	382	76,8%	23,2%	31,3%
<b>Total</b>	664	479	76,9%	23,1%	30,8%

HÉBERGEMENT, RESTAURATION ET COMMUNICATION

Le tableau 9.3 présente le nombre d'entreprises dans le secteur et dans les autres secteurs qui ont implanté des politiques de gestion : description de la tâche, politique d'accueil, évaluation du rendement, politique salariale, de formation, de recrutement, programme d'aide, aucune politique et politique de mise à la retraite. Les totaux (100 %) sont horizontaux.

**Tableau 9.3 - Répartition des établissements selon leurs politiques de gestion des ressources humaines (Q20)**

	Quelles politiques de gestion des ressources humaines avez-vous implantées ?											
	Total		Politique de description des tâches	Politique d'accueil et d'entraînement à la tâche	Politique d'évaluation de rendement des employés	Politique des salaires et avantages sociaux	Politique de formation	Politique de recrutement et de sélection	Programme d'aide aux employés	Aucune	Politique de mise à la retraite	Autres
	N	N (Non pondéré)	%	%	%	%	%	%	%	%	%	%
<b>Hébergement, restauration et communication</b>	270	176	50,8%	51,1%	36,1%	32,8%	37,8%	25,9%	15,0%	29,8%	6,5%	3,0%
<b>Autres secteurs</b>	1 083	787	55,7%	52,6%	51,7%	51,3%	45,1%	34,1%	31,8%	21,8%	16,6%	5,6%
<b>Total</b>	1 352	963	54,7%	52,3%	48,6%	47,6%	43,7%	32,5%	28,4%	23,4%	14,6%	5,1%

HÉBERGEMENT, RESTAURATION ET COMMUNICATION

Le tableau 9.4 présente les types de difficultés qu'éprouvent les entreprises du secteur et des autres secteurs, en matière de gestion des ressources humaines.

**Tableau 9.4 - Répartition des établissements selon leurs difficultés en matière de gestion des ressources humaines (Q21)**

	Quelles difficultés éprouvez-vous en matière de gestion des ressources humaines ?											
	Total		Recrutement, sélection et embauche	Aucune	Planification de la relève, gestion prévisionnelle des ressources humaines	Motivation, mobilisation et reconnaissance	Roulement et rétention	Coaching, encadrement	Formation	Relations et climat de travail	Mises à pied, licenciement et congédiement	Autres
	N	N (Non pondéré)	%	%	%	%	%	%	%	%	%	
<b>Hébergement, restauration, communication</b>	269	176	44,9%	30,8%	20,7%	20,9%	20,9%	14,3%	10,3%	11,3%	5,5%	4,2%
<b>Autres secteurs</b>	1 084	789	36,0%	39,0%	19,0%	15,2%	13,8%	10,0%	10,9%	8,7%	6,2%	3,3%
<b>Total</b>	1 353	965	37,7%	37,3%	19,3%	16,4%	15,2%	10,8%	10,8%	9,2%	6,0%	3,5%

HÉBERGEMENT, RESTAURATION ET COMMUNICATION



Enfin, le tableau 9.5 présente les stratégies d'affaires qui sont envisagées par les entreprises du secteur et des autres secteurs.

**Tableau 9.5 - Répartition des établissements selon leurs stratégies d'affaires envisagées pour 2007 (Q22)**

	Quelle(s) stratégie(s) d'affaires envisagez-vous pour 2007 ?							
	Total		Croissance	Aucune	Restructuration et réorganisation	Diversification	Rationalisation et/ou désinvestissement	Autres
	N	N (Non pondéré)	%	%	%	%	%	%
<b>Hébergement, restauration, communication</b>	268	175	38,2%	35,4%	22,2%	8,7%	12,6%	7,3%
<b>Autres secteurs</b>	1 063	772	37,6%	32,4%	20,2%	17,9%	9,4%	10,2%
<b>Total</b>	1 331	947	37,7%	33,0%	20,6%	16,0%	10,0%	9,6%

HÉBERGEMENT, RESTAURATION ET COMMUNICATION

## 10.0 – DIVERS

Cette section présente les données concernant l'utilisation des mesures et des services offerts par Emploi-Québec (tableau 10.1) et l'intérêt à obtenir de l'information sur cinq (5) sujets :

- le vieillissement de la main-d'oeuvre et la planification des départs à la retraite (tableau 10.2) ;
- la rétention des employés et l'évaluation des coûts de remplacement (tableau 10.3) ;
- la Loi favorisant le développement de la formation de la main-d'oeuvre (1 %) (tableau 10.4) ;
- le Programme d'apprentissage en milieu de travail (tableau 10.5) ;
- le placement en ligne (tableau 10.6).

Dans tous les tableaux, les totaux (100 %) sont horizontaux.

**Tableau 10.1 - Répartition des établissements selon qu'ils ont utilisé ou non les mesures et les services offerts aux entreprises par Emploi-Québec via les centres locaux d'emploi (Q23)**

	<b>Q23. Au cours de l'année 2006, avez-vous utilisé les mesures et les services offerts aux entreprises par Emploi-Québec via les centres locaux d'emploi (CLE)?</b>			
	<b>Total</b>		<b>Oui</b>	<b>Non</b>
	<b>N</b>	<b>N (Non pondéré)</b>	<b>%</b>	<b>%</b>
<b>Hébergement, restauration et communication</b>	274	179	50,8%	49,2%
<b>Autres secteurs</b>	1 092	794	33,6%	66,4%
<b>Total</b>	1 366	973	37,0%	63,0%

HÉBERGEMENT, RESTAURATION ET COMMUNICATION

**Tableau 10.2 – Répartition des éléments d'information que les entreprises désirent obtenir (Q24)**

	<b>Q24A. Souhaiteriez-vous obtenir de l'information sur les sujets suivants : Vieillesse de la main-d'oeuvre et planification des départs à la retraite</b>			
	<b>Total</b>		<b>Oui</b>	<b>Non</b>
	<b>N</b>	<b>N (Non pondéré)</b>	<b>%</b>	<b>%</b>
<b>Hébergement, restauration et communication</b>	274	179	25,8%	74,2%
<b>Autres secteurs</b>	1 092	794	36,0%	64,0%
<b>Total</b>	1 366	973	33,9%	66,1%

HÉBERGEMENT, RESTAURATION ET COMMUNICATION

**Tableau 10.3 – Répartition des éléments d'information que les entreprises désirent obtenir (Q24)**

	<b>Q24B. Souhaiteriez-vous obtenir de l'information sur les sujets suivants : Rétention des employés et évaluation des coûts de remplacement de ces employés</b>			
	<b>Total</b>		<b>Oui</b>	<b>Non</b>
	<b>N</b>	<b>N (Non pondéré)</b>	<b>%</b>	<b>%</b>
<b>Hébergement, restauration et communication</b>	274	179	36,3%	63,7%
<b>Autres secteurs</b>	1 092	794	35,1%	64,9%
<b>Total</b>	1 366	973	35,4%	64,6%

HÉBERGEMENT, RESTAURATION ET COMMUNICATION

**Tableau 10.4 – Répartition des éléments d'information que les entreprises désirent obtenir (Q24)**

	<b>Q24C. Souhaiteriez-vous obtenir de l'information sur les sujets suivants : la Loi favorisant le développement de la formation de la main-d'oeuvre (1%)</b>			
	<b>Total</b>		<b>Oui</b>	<b>Non</b>
	<b>N</b>	<b>N (Non pondéré)</b>	<b>%</b>	<b>%</b>
<b>Hébergement, restauration et communication</b>	274	179	54,0%	46,0%
<b>Autres secteurs</b>	1 092	794	39,3%	60,7%
<b>Total</b>	1 366	973	42,3%	57,7%

HÉBERGEMENT, RESTAURATION ET COMMUNICATION

**Tableau 10.5 – Répartition des éléments d'information que les entreprises désirent obtenir (Q24)**

	<b>Q24D. Souhaiteriez-vous obtenir de l'information sur les sujets suivants : Programme d'apprentissage en milieu de travail</b>			
	<b>Total</b>		<b>Oui</b>	<b>Non</b>
	<b>N</b>	<b>N (Non pondéré)</b>	<b>%</b>	<b>%</b>
<b>Hébergement, restauration et communication</b>	274	179	60,5%	39,5%
<b>Autres secteurs</b>	1 092	794	45,1%	54,9%
<b>Total</b>	1 366	973	48,2%	51,8%

HÉBERGEMENT, RESTAURATION ET COMMUNICATION

**Tableau 10.6 – Répartition des éléments d'information que les entreprises désirent obtenir  
(Q24)**

	<b>Q24E. Souhaiteriez-vous obtenir de l'information sur les sujets suivants : Placement en ligne</b>			
	<b>Total</b>		<b>Oui</b>	<b>Non</b>
	<b>N</b>	<b>N (Non pondéré)</b>	<b>%</b>	<b>%</b>
<b>Hébergement, restauration et communication</b>	274	179	35,0%	65,0%
<b>Autres secteurs</b>	1 092	794	27,1%	72,9%
<b>Total</b>	1 366	973	28,7%	71,3%

HÉBERGEMENT, RESTAURATION ET COMMUNICATION

# ANNEXES

### Annexe A - Rapport administratif des appels

	Les Îles-de-la-Madeleine	Le Rocher-Percé	La Côte-de-Gaspé	La Haute-Gaspésie	Bonaventure	Avignon	TOTAL	%
<b>GÉNÉRÉS</b>	273	362	401	241	371	277	1925	100,00%
<b>UTILISÉS</b>	273	362	401	241	371	277	1925	100,00%
Pas de service	13	34	26	23	27	21	144	7,48%
Résidentiel	6	7	5	4	14	8	44	2,29%
Problème de ligne	2	4	11	2	4	3	26	1,35%
Fax	8	5	7	7	5	2	34	1,77%
Mauvais no. de tél.	1	1	4	2	7	1	16	0,83%
Entreprises fermées	4	4	9	7	11	8	43	2,23%
Entreprises déménagées	0	0	2	1	1	0	4	0,30%
<b>A, NON VALIDE</b>	<b>34</b>	<b>55</b>	<b>64</b>	<b>46</b>	<b>69</b>	<b>43</b>	<b>311</b>	<b>16,16%</b>
<b>VALIDE</b>	<b>239</b>	<b>307</b>	<b>337</b>	<b>195</b>	<b>302</b>	<b>234</b>	<b>1614</b>	<b>83,84%</b>
Non éligible - (À valider)	7	14	10	5	11	10	57	3,53%
Non éligible - Moins de 5 employés	18	27	38	17	18	19	137	8,49%
Problème de langue	3	1	3	0	3	5	15	0,93%
Age et maladie	0	0	0	0	0	0	0	0,00%
Autre (duplicata)	7	23	24	5	15	14	88	5,45%
<b>B, HORS ÉCHANTILLON</b>	<b>35</b>	<b>65</b>	<b>75</b>	<b>27</b>	<b>47</b>	<b>48</b>	<b>297</b>	<b>18,40%</b>
<b>ÉCHANTILLON</b>	<b>204</b>	<b>242</b>	<b>262</b>	<b>168</b>	<b>255</b>	<b>186</b>	<b>1317</b>	<b>68,42%</b>
<b>C, Refus RÉCEPTION</b>	<b>2</b>	<b>1</b>	<b>5</b>	<b>1</b>	<b>1</b>	<b>2</b>	<b>12</b>	<b>0,91%</b>
<b>D, Refus SÉLECTION</b>	<b>11</b>	<b>34</b>	<b>23</b>	<b>17</b>	<b>26</b>	<b>18</b>	<b>129</b>	<b>9,79%</b>
<b>D, Abs. Prolongée</b>	<b>10</b>	<b>5</b>	<b>1</b>	<b>1</b>	<b>1</b>	<b>3</b>	<b>21</b>	<b>1,59%</b>
<b>D, Incomplet</b>	<b>3</b>	<b>2</b>	<b>5</b>	<b>3</b>	<b>2</b>	<b>1</b>	<b>16</b>	<b>1,21%</b>
<b>C, Pas de réponse</b>	<b>9</b>	<b>14</b>	<b>6</b>	<b>9</b>	<b>18</b>	<b>9</b>	<b>65</b>	<b>4,94%</b>
<b>D, Rendez-vous</b>	<b>18</b>	<b>19</b>	<b>25</b>	<b>11</b>	<b>16</b>	<b>12</b>	<b>101</b>	<b>7,67%</b>
<b>COMPLÉTÉS - LONGS</b>	<b>151</b>	<b>167</b>	<b>197</b>	<b>126</b>	<b>191</b>	<b>141</b>	<b>973</b>	<b>73,88%</b>
<b>% REFUS</b>	<b>6,37%</b>	<b>14,46%</b>	<b>10,69%</b>	<b>10,71%</b>	<b>10,59%</b>	<b>10,75%</b>	<b>10,71%</b>	
<b>% COMPLÉTÉS</b>	<b>74,02%</b>	<b>69,01%</b>	<b>75,19%</b>	<b>75,00%</b>	<b>74,90%</b>	<b>75,81%</b>	<b>73,88%</b>	
<b>TAUX D'ÉLIGIBILITÉ</b>	<b>84,65%</b>	<b>77,74%</b>	<b>76,99%</b>	<b>85,41%</b>	<b>83,39%</b>	<b>78,48%</b>	<b>80,68%</b>	
<b>TAUX DE RÉPONSE AIRMS</b>	<b>74,64%</b>	<b>69,97%</b>	<b>75,92%</b>	<b>75,66%</b>	<b>75,84%</b>	<b>76,78%</b>	<b>74,72%</b>	

**A. NON VALIDE**  
**B. HORS ÉCHANTILLON**  
**ÉCHANTILLON**  
**C.**  
**D.**  
**% REFUS**  
**% COMPLÉTÉS**  
**TAUX D'ÉLIGIBILITÉ (T.É.)**  
**TAUX DE RÉPONSE AIRMS**

Aucun contact possible avec le répondant à ces numéros de téléphone  
 Les répondants ne sont pas éligibles ou aptes à répondre à l'étude  
**Numéros travaillables**  
 ÉLIGIBILITÉ NON-ÉTABLIE: Pas de réponse et refus ménage  
 ÉLIGIBILITÉ ÉTABLIE: Refus personne, Abs. Prolongée, Incomplet et rendez-vous  
 Somme des refus sur l'échantillon.  
 Entrevues complétées sur l'échantillon.  
 D+Complétés/B+D+Complétés  
 Complétés/C\*(T.É.)+D+Complétés

---

**Annexe B - Questionnaire**

---

**QUESTIONNAIRE  
SUR LES BESOINS DE MAIN-D'ŒUVRE ET DE COMPÉTENCES DES ENTREPRISES**

**IDENTIFICATION DE L'ÉTABLISSEMENT**

*(L'établissement est le lieu physique de production de biens ou de services auquel est normalement associé au moins un emploi rémunéré, incluant le propriétaire)*

Nom du répondant à l'enquête \_\_\_\_\_

1. **Quel est le nom usuel de votre établissement?** \_\_\_\_\_

2. **Quel est le nom légal de votre établissement?** Le même

Précisez si diffère du nom usuel \_\_\_\_\_

3. **Quelles sont les coordonnées de votre établissement?**

Adresse physique \_\_\_\_\_

Adresse postale \_\_\_\_\_

Numéro de téléphone principal \_\_\_\_\_

Numéro de télécopieur \_\_\_\_\_

Courriel de l'établissement \_\_\_\_\_

Adresse Internet \_\_\_\_\_

4. **Quel est le nom du ou de la responsable des ressources humaines au sein de votre établissement?**

Nom \_\_\_\_\_

Numéro de téléphone \_\_\_\_\_

Le même que celui de l'établissement

Précisez si celui-ci diffère \_\_\_\_\_

Courriel \_\_\_\_\_

5. **Votre établissement est-il...** (Cochez la catégorie qui correspond à votre situation)

Un siège social

Une succursale / filiale / franchise

Le seul établissement

6. **Quelle est l'activité principale de votre établissement? Veuillez également préciser l'activité secondaire si cela s'applique.** (Exemple : extraction minière, production de bois d'œuvre, vente de chaussures, etc.). (L'activité principale est celle qui génère en majeure partie ou en totalité le chiffre d'affaires.)

**Principal produit ou service :** \_\_\_\_\_

**Produit ou service secondaire :** \_\_\_\_\_



7. a) Considérez-vous votre entreprise comme saisonnière ?

Oui

Non  (allez à la question 8)

b) Quelle est votre période d'activité habituelle ?

Date de début \_\_\_\_\_

Date de fin \_\_\_\_\_

**Les renseignements que vous avez fournis aux questions 1 à 7 seront partagés avec certains organismes socioéconomiques et pourraient être publiés dans un répertoire d'entreprises. Or, pour les prochaines questions, les renseignements que vous nous transmettez demeureront confidentiels et serviront à la planification de formations et à la réalisation de portraits par Emploi-Québec.**

### PROFIL ET TENDANCES DE L'EMPLOI

8. Veuillez nous indiquer le titre de la profession et le nombre d'employés salariés dans votre établissement en 2006 (pendant la période la plus active), en détaillant le nombre d'employés travaillant à temps plein (30 heures et plus par semaine) et à temps partiel (moins de 30 heures par semaine). (Ne considérez pas les postes qui étaient réservés au rappel d'employés mis à pied temporairement ni les postes qui devaient être comblés par promotion ou mutation à l'intérieur de l'établissement)

Nombre d'employés qui ont travaillé à temps plein et à temps partiel (permanent, temporaire/occasionnel, saisonnier)	Titre de la profession	Permanent	Temporaire/ Occasionnel	Saisonnier	Total	Taux horaire minimum	Taux horaire maximum	Bilinguisme exigé
Temps plein (30 heures et plus par semaine)								
Temps partiel (moins de 30 heures par semaine)								
Total								

9. Au cours de quelle période le nombre d'emplois maximal a-t-il été atteint en 2006 au sein de votre établissement? (Choix unique)

Période d'emploi maximale	
	Saison
Printemps (mars, avril, mai)	<input type="checkbox"/>
Été (juin, juillet, août)	<input type="checkbox"/>
Automne (septembre, octobre, novembre)	<input type="checkbox"/>
Hiver (décembre, janvier, février)	<input type="checkbox"/>
Ne s'applique pas (pas de variation)	<input type="checkbox"/>

10. En 2006, le nombre d'emplois au sein de votre établissement était-il en diminution, stable ou en augmentation? (Choix unique)

	COCHEZ
En diminution	<input type="checkbox"/>
Stable	<input type="checkbox"/>
En augmentation	<input type="checkbox"/>

11. Parmi votre personnel régulier actuellement en emploi, quel est le nombre d'employés dans chacun de ces groupes d'âge?

15 - 24 ans	( _____ )
25 - 34 ans	( _____ )
35 - 44 ans	( _____ )
45 - 54 ans	( _____ )
55 - 64 ans	( _____ )
65 ans et plus	( _____ )
<b>Total</b>	( _____ )

#### DIFFICULTÉS DE RECRUTEMENT

12 A) Rencontrez-vous ou avez-vous rencontré des difficultés de recrutement en 2006? (Une difficulté de recrutement est observée lorsque, malgré les efforts de recrutement, un poste demeure ou est demeuré vacant pendant plus de 4 mois)

Oui <input type="checkbox"/>
Non <input type="checkbox"/> Passez à la question 13
Ne sait pas <input type="checkbox"/> Passez à la question 13

12 B) Pour quelles professions et pour quelles raisons rencontrez-vous ou avez-vous rencontré des difficultés de recrutement? Précisez la scolarité, l'expérience, les compétences et les connaissances exigées à l'embauche.

	(1) COMPLÉTER ( _____ )	(2) COMPLÉTER ( _____ )	(3) COMPLÉTER ( _____ )	Exemple
<b>1. Titre de la profession CNP 4</b> (si nécessaire, préciser les principales fonctions pour des fins de classification)				Programmeur
<b>2. Scolarité exigée à l'embauche</b>				
Aucun diplôme	<input type="checkbox"/>	<input type="checkbox"/>	<input type="checkbox"/>	<input type="checkbox"/>
Secondaire III	<input type="checkbox"/>	<input type="checkbox"/>	<input type="checkbox"/>	<input type="checkbox"/>
Diplôme de 5 <sup>e</sup> secondaire (général)	<input type="checkbox"/>	<input type="checkbox"/>	<input type="checkbox"/>	<input type="checkbox"/>

Diplôme de formation professionnelle ( <i>diplôme, attestation ou spécialisation</i> ) ( <i>précisez la spécialisation</i> )	<input type="checkbox"/> (_____)	<input type="checkbox"/> (_____)	<input type="checkbox"/> (_____)	<input type="checkbox"/> (_____)
Diplôme de formation collégiale ( <i>général ou technique</i> ) ( <i>précisez la spécialisation</i> )	<input type="checkbox"/> (_____)	<input type="checkbox"/> (_____)	<input type="checkbox"/> (_____)	<input checked="" type="checkbox"/> (informatique)
Diplôme universitaire ( <i>certificat, baccalauréat ou plus</i> ) ( <i>précisez la spécialisation</i> )	<input type="checkbox"/> (_____)	<input type="checkbox"/> (_____)	<input type="checkbox"/> (_____)	<input type="checkbox"/> (_____)
<b>3. Expérience exigée à l'embauche</b>				
Aucune expérience	<input type="checkbox"/>	<input type="checkbox"/>	<input type="checkbox"/>	<input type="checkbox"/>
Moins d'un an	<input type="checkbox"/>	<input type="checkbox"/>	<input type="checkbox"/>	<input checked="" type="checkbox"/>
De 1 à 3 ans	<input type="checkbox"/>	<input type="checkbox"/>	<input type="checkbox"/>	<input type="checkbox"/>
Plus de 3 ans	<input type="checkbox"/>	<input type="checkbox"/>	<input type="checkbox"/>	<input type="checkbox"/>
<b>4. Compétences et connaissances exigées à l'embauche</b>				
Aucune	<input type="checkbox"/>	<input type="checkbox"/>	<input type="checkbox"/>	<input type="checkbox"/>
Compétences de base ( <i>lire, écrire, compter</i> ) ( <i>précisez</i> )	<input type="checkbox"/> (_____)	<input type="checkbox"/> (_____)	<input type="checkbox"/> (_____)	<input type="checkbox"/>
Compétences techniques propres à l'exercice de la profession ( <i>précisez</i> )	<input type="checkbox"/> (_____)	<input type="checkbox"/> (_____)	<input type="checkbox"/> (_____)	<input checked="" type="checkbox"/> (réseautique)
Compétences interpersonnelles et personnelles ( <i>précisez</i> )	<input type="checkbox"/> (_____)	<input type="checkbox"/> (_____)	<input type="checkbox"/> (_____)	<input checked="" type="checkbox"/> (autonomie)
Connaissances linguistiques ( <i>précisez</i> )	<input type="checkbox"/> (_____)	<input type="checkbox"/> (_____)	<input type="checkbox"/> (_____)	<input checked="" type="checkbox"/> (anglais)
Connaissances en informatique et en bureautique ( <i>précisez</i> )	<input type="checkbox"/> (_____)	<input type="checkbox"/> (_____)	<input type="checkbox"/> (_____)	<input checked="" type="checkbox"/> (Windows)
Connaissances en planification et en gestion ( <i>précisez</i> )	<input type="checkbox"/>	<input type="checkbox"/>	<input type="checkbox"/>	<input type="checkbox"/>
Autres compétences et connaissances ( <i>précisez</i> )	<input type="checkbox"/> (_____)	<input type="checkbox"/> (_____)	<input type="checkbox"/> (_____)	<input type="checkbox"/>
<b>5. Cause des difficultés de recrutement rencontrées</b>				
Durée du travail irrégulière (saisonnier ou temporaire)	<input type="checkbox"/>	<input type="checkbox"/>	<input type="checkbox"/>	<input checked="" type="checkbox"/>
Lieu de travail (lieu éloigné ou isolé)	<input type="checkbox"/>	<input type="checkbox"/>	<input type="checkbox"/>	<input type="checkbox"/>
Conditions de travail (s: salaire; mt: milieu de travail; ht: horaire de travail)	s <input type="checkbox"/> mt <input type="checkbox"/> ht <input type="checkbox"/>	s <input type="checkbox"/> mt <input type="checkbox"/> ht <input type="checkbox"/>	s <input type="checkbox"/> mt <input type="checkbox"/> ht <input type="checkbox"/>	s <input type="checkbox"/> mt <input type="checkbox"/> ht <input type="checkbox"/>
Manque de candidats qualifiés (formation)	<input type="checkbox"/>	<input type="checkbox"/>	<input type="checkbox"/>	<input checked="" type="checkbox"/>
Manque de candidats expérimentés (expérience)	<input type="checkbox"/>	<input type="checkbox"/>	<input type="checkbox"/>	<input type="checkbox"/>
Manque de candidats compétents (qualité du travail exécuté)	<input type="checkbox"/>	<input type="checkbox"/>	<input type="checkbox"/>	<input type="checkbox"/>
Lacunes dans les qualités personnelles	<input type="checkbox"/>	<input type="checkbox"/>	<input type="checkbox"/>	<input type="checkbox"/>
Connaissances linguistiques	<input type="checkbox"/>	<input type="checkbox"/>	<input type="checkbox"/>	<input type="checkbox"/>
Autres ( <i>précisez</i> )	<input type="checkbox"/> (_____)	<input type="checkbox"/> (_____)	<input type="checkbox"/> (_____)	<input type="checkbox"/> (_____)

**12 C) Si vos difficultés de recrutement persistent, à quelle(s) conséquence(s) votre établissement pourrait-il faire face en 2007? (Choix multiple).**

	<b>Cochez</b>
Vous devrez réorganiser le travail	<input type="checkbox"/>
Vous devrez embaucher des candidats moins qualifiés	<input type="checkbox"/>
Vous devrez former vos employés en place	<input type="checkbox"/>
Vous devrez prolonger les heures supplémentaires	<input type="checkbox"/>
Vous devrez faire appel à la sous-traitance	<input type="checkbox"/>
Vous perdrez des contrats	<input type="checkbox"/>
Vous déménagerez une partie ou la totalité de vos activités	<input type="checkbox"/>
Vous fermerez votre établissement et cesserez vos activités	<input type="checkbox"/>
Aucune	<input type="checkbox"/>
Autres ( <i>précisez</i> )	<input type="checkbox"/>

## INTENTIONS D'EMBAUCHE

### 13 A) Aurez-vous, en 2007, besoin d'embaucher du nouveau personnel?

Oui	<input type="checkbox"/>
Non	<input type="checkbox"/> Passez à la question 16
Ne sait pas	<input type="checkbox"/> Passez à la question 16

### 13 B) Indiquez le titre de la profession et le nombre d'employés que vous souhaitez embaucher comme salariés. Précisez la scolarité, l'expérience ainsi que les compétences et connaissances requises à l'embauche. (Ne considérez que les postes pour lesquels un recrutement externe de nouveau personnel est requis)

	(1) COMPLÉTER	(2) COMPLÉTER	(3) COMPLÉTER	Exemple
<b>1. Titre de la profession CNP 4</b> (si nécessaire, préciser les principales fonctions pour des fins de classification)	(_____)	(_____)	(_____)	Programmeur
<b>2. Nombre de postes à combler par profession</b>	(_____)	(_____)	(_____)	2
<b>3. Raison(s) de l'embauche</b>				
Roulement de personnel (précisez le nombre de postes à combler pour cette raison)	<input type="checkbox"/> (_____)	<input type="checkbox"/> (_____)	<input type="checkbox"/> (_____)	<input type="checkbox"/>
Remplacement à la suite d'une prise de retraite (précisez le nombre de postes à combler pour cette raison)	<input type="checkbox"/> (_____)	<input type="checkbox"/> (_____)	<input type="checkbox"/> (_____)	✓
Nouveau poste (précisez le nombre de postes à combler pour cette raison)	<input type="checkbox"/> (_____)	<input type="checkbox"/> (_____)	<input type="checkbox"/> (_____)	<input type="checkbox"/>
<b>4. Scolarité exigée à l'embauche</b>				
Aucun diplôme	<input type="checkbox"/>	<input type="checkbox"/>	<input type="checkbox"/>	<input type="checkbox"/>
Secondaire III	<input type="checkbox"/>	<input type="checkbox"/>	<input type="checkbox"/>	<input type="checkbox"/>
Diplôme de 5 <sup>e</sup> secondaire (général)	<input type="checkbox"/>	<input type="checkbox"/>	<input type="checkbox"/>	<input type="checkbox"/>
Diplôme de formation professionnelle (diplôme, attestation ou spécialisation) (précisez la spécialisation)	<input type="checkbox"/> (_____)	<input type="checkbox"/> (_____)	<input type="checkbox"/> (_____)	<input type="checkbox"/> (_____)
Diplôme de formation collégiale (général ou technique) (précisez la spécialisation)	<input type="checkbox"/> (_____)	<input type="checkbox"/> (_____)	<input type="checkbox"/> (_____)	✓ (informatique)
Diplôme universitaire (certificat, baccalauréat ou plus) (précisez la spécialisation)	<input type="checkbox"/> (_____)	<input type="checkbox"/> (_____)	<input type="checkbox"/> (_____)	<input type="checkbox"/> (_____)
<b>5. Expérience exigée à l'embauche</b>				
Aucune expérience	<input type="checkbox"/>	<input type="checkbox"/>	<input type="checkbox"/>	<input type="checkbox"/>
Moins d'un an	<input type="checkbox"/>	<input type="checkbox"/>	<input type="checkbox"/>	✓
De 1 à 3 ans	<input type="checkbox"/>	<input type="checkbox"/>	<input type="checkbox"/>	<input type="checkbox"/>
Plus de 3 ans	<input type="checkbox"/>	<input type="checkbox"/>	<input type="checkbox"/>	<input type="checkbox"/>
<b>6. Compétences et connaissances exigées à l'embauche</b>				
Aucune				
Compétences de base (lire, écrire, compter) (précisez)	<input type="checkbox"/> (_____)	<input type="checkbox"/> (_____)	<input type="checkbox"/> (_____)	<input type="checkbox"/>
Compétences techniques propres à l'exercice de la profession (précisez)	<input type="checkbox"/> (_____)	<input type="checkbox"/> (_____)	<input type="checkbox"/> (_____)	✓ (réseautique)
Compétences interpersonnelles et personnelles (précisez)	<input type="checkbox"/> (_____)	<input type="checkbox"/> (_____)	<input type="checkbox"/> (_____)	<input type="checkbox"/> (autonomie)
Connaissances linguistiques (précisez)	<input type="checkbox"/> (_____)	<input type="checkbox"/> (_____)	<input type="checkbox"/> (_____)	✓ (anglais)

Connaissances en informatique et en bureautique (précisez)	<input type="checkbox"/> (_____)	<input type="checkbox"/> (_____)	<input type="checkbox"/> (_____)	<input checked="" type="checkbox"/> (Windows)
Connaissances en planification et en gestion (précisez)	<input type="checkbox"/> (_____)	<input type="checkbox"/> (_____)	<input type="checkbox"/> (_____)	<input type="checkbox"/> (_____)
Autres compétences et connaissances (précisez)	<input type="checkbox"/> (_____)	<input type="checkbox"/> (_____)	<input type="checkbox"/> (_____)	<input type="checkbox"/> (_____)
<b>7. Rencontrez-vous ou anticipez-vous des difficultés de recrutement?</b>				
Oui	<input type="checkbox"/>	<input type="checkbox"/>	<input type="checkbox"/>	
Non	<input type="checkbox"/>	<input type="checkbox"/>	<input type="checkbox"/>	
<b>8. Cause des difficultés de recrutement rencontrées ou anticipées</b>				
Durée du travail irrégulière (saisonnier ou temporaire)	<input type="checkbox"/>	<input type="checkbox"/>	<input type="checkbox"/>	<input checked="" type="checkbox"/>
Lieu de travail (lieu éloigné ou isolé)	<input type="checkbox"/>	<input type="checkbox"/>	<input type="checkbox"/>	<input type="checkbox"/>
Conditions de travail irrégulières (s: salaire; mt: milieu de travail; ht: horaire de travail)	s <input type="checkbox"/> mt <input type="checkbox"/> ht <input type="checkbox"/>	s <input type="checkbox"/> mt <input type="checkbox"/> ht <input type="checkbox"/>	s <input type="checkbox"/> mt <input type="checkbox"/> ht <input type="checkbox"/>	s <input type="checkbox"/> mt <input type="checkbox"/> ht <input type="checkbox"/>
Manque de candidats qualifiés (formation)	<input type="checkbox"/>	<input type="checkbox"/>	<input type="checkbox"/>	<input checked="" type="checkbox"/>
Manque de candidats expérimentés (expérience)	<input type="checkbox"/>	<input type="checkbox"/>	<input type="checkbox"/>	<input type="checkbox"/>
Manque de candidats compétents (qualité du travail exécuté)	<input type="checkbox"/>	<input type="checkbox"/>	<input type="checkbox"/>	<input type="checkbox"/>
Lacunes dans les qualités personnelles	<input type="checkbox"/>	<input type="checkbox"/>	<input type="checkbox"/>	<input type="checkbox"/>
Connaissances linguistiques	<input type="checkbox"/>	<input type="checkbox"/>	<input type="checkbox"/>	<input type="checkbox"/>
Autres (précisez)	<input type="checkbox"/> (_____)	<input type="checkbox"/> (_____)	<input type="checkbox"/> (_____)	<input type="checkbox"/> (_____)

**14. Quelles méthodes vous sont habituellement les plus efficaces pour recruter votre main-d'oeuvre?**  
(Trois choix maximum).

	Cochez
Placement en ligne via emploiuebec.net	<input type="checkbox"/>
Annonces (journaux, radio et publications diverses)	<input type="checkbox"/>
Agences de placement privées (chasseurs de tête, etc.)	<input type="checkbox"/>
Institutions de formation (stages, placement étudiant, etc.)	<input type="checkbox"/>
Centre local d'emploi	<input type="checkbox"/>
Sites Internet liés à l'emploi (Jobboom, Monster)	<input type="checkbox"/>
Recommandations de vos employés ou votre réseau de contacts	<input type="checkbox"/>
Banque de curriculum vitae de votre établissement (courrier ou courriel)	<input type="checkbox"/>
Événements promotionnels (portes ouvertes, salons, activité de " Grande séduction ", etc.)	<input type="checkbox"/>
Autres (précisez)	<input type="checkbox"/>

**15. Envisagez-vous embaucher de la main-d'oeuvre immigrante au cours des prochaines années?**

Oui	<input type="checkbox"/>
Non	<input type="checkbox"/>

### MISES À PIED ANTICIPÉES EN 2007

16 A) **Prévoyez-vous effectuer des mises à pied permanentes ou à durée indéterminée au sein de votre établissement en 2007?**

Oui	<input type="checkbox"/>
Non	<input type="checkbox"/> Passez à la question 17
Ne sait pas	<input type="checkbox"/> Passez à la question 17

16 B) **Veillez nous indiquer le titre de la profession et le nombre d'employés que vous prévoyez mettre à pied en 2007. (Ne considérez que les mises à pied permanentes ou à durée indéterminée)**

Titre de la profession (CNP 4)	Nombre de mises à pied prévues (par profession)
<b>Total des mises à pied</b>	

## INTENTIONS DE FORMATION

### 17 A) Offrirez-vous des activités de formation à vos employés en 2007?

Oui	<input type="checkbox"/>	
Non	<input type="checkbox"/>	Passez à la question 18
Ne sait pas	<input type="checkbox"/>	Passez à la question 18

### 17 B) Quelles formations offrirez-vous à votre personnel en 2007 et à quel groupe d'employés s'adresseront-elles? (Exemples : PowerPoint pour les secrétaires, lecture de plans pour les soudeurs, etc.)

	(1) (cochez et précisez)	(2) (cochez et précisez)	(3) (cochez et précisez)	EXEMPLE (cochez et précisez)
<b>1. Profession visée CNP 4</b> (si nécessaire, préciser les principales fonctions pour des fins de classification)	( )	( )	( )	Programmeur-analyste
<b>2. Nombre de personnes visées par la formation</b>	( )	( )	( )	5
<b>3. Nature de la formation ou des formations planifiées</b>				
Compétences de base (précisez)	<input type="checkbox"/> ( )	<input type="checkbox"/> ( )	<input type="checkbox"/> ( )	<input type="checkbox"/> (savoir lire)
Compétences techniques propres à l'exercice de la profession (précisez)	<input type="checkbox"/> ( )	<input type="checkbox"/> ( )	<input type="checkbox"/> ( )	<input type="checkbox"/> (programmation avancée)
Compétences interpersonnelles et personnelles (précisez)	<input type="checkbox"/> ( )	<input type="checkbox"/> ( )	<input type="checkbox"/> ( )	<input type="checkbox"/> (gestion du stress)
Connaissances linguistiques (précisez)	<input type="checkbox"/> ( )	<input type="checkbox"/> ( )	<input type="checkbox"/> ( )	<input type="checkbox"/> (anglais)
Connaissances en informatique (précisez)	<input type="checkbox"/> ( )	<input type="checkbox"/> ( )	<input type="checkbox"/> ( )	<input type="checkbox"/> (Word)
Connaissances en planification et en gestion (précisez)	<input type="checkbox"/> ( )	<input type="checkbox"/> ( )	<input type="checkbox"/> ( )	<input type="checkbox"/> (anglais)
Autres (précisez)	<input type="checkbox"/> ( )	<input type="checkbox"/> ( )	<input type="checkbox"/> ( )	<input type="checkbox"/> ( )

### 18. Quelles méthodes utilisez-vous le plus fréquemment pour former vos employés? (Trois choix maximum)

	COCHEZ
Coaching par des employés expérimentés (formation sur le tas)	<input type="checkbox"/>
Ateliers, travaux pratiques ou cours durant les heures de travail	<input type="checkbox"/>
Ateliers, travaux pratiques ou cours en dehors des heures de travail	<input type="checkbox"/>
Congés de formation non payés	<input type="checkbox"/>
Congés de formation payés	<input type="checkbox"/>
Remboursement en totalité ou en partie des dépenses de formation	<input type="checkbox"/>
Autres (précisez)	<input type="checkbox"/>



## GESTION DES RESSOURCES HUMAINES

19. Avez-vous un employé responsable de la gestion des ressources humaines dans votre établissement?

Oui	<input type="checkbox"/>	Si oui, quel pourcentage de sa tâche y consacre-t-il?	( _____ %)
Non	<input type="checkbox"/>		

20. Quelles politiques de gestion des ressources humaines avez-vous implantées ? (Choix multiple)

	Cochez
Programme d'aide aux employés	<input type="checkbox"/>
Politique de recrutement et de sélection	<input type="checkbox"/>
Politique d'accueil et d'entraînement à la tâche	<input type="checkbox"/>
Politique d'évaluation de rendement des employés	<input type="checkbox"/>
Politique des salaires et avantages sociaux	<input type="checkbox"/>
Politique de description des tâches	<input type="checkbox"/>
Politique de formation	<input type="checkbox"/>
Politique de mise à la retraite	<input type="checkbox"/>
Autres (précisez)	<input type="checkbox"/>
Aucune	<input type="checkbox"/>

21. Quelles difficultés éprouvez-vous en matière de gestion des ressources humaines? (Choix multiple).

	Cochez
Formation	<input type="checkbox"/>
Recrutement, sélection et embauche	<input type="checkbox"/>
Roulement et rétention	<input type="checkbox"/>
Motivation, mobilisation et reconnaissance	<input type="checkbox"/>
Mises à pied, licenciement et congédiement	<input type="checkbox"/>
Coaching, encadrement	<input type="checkbox"/>
Relations et climat de travail	<input type="checkbox"/>
Planification de la relève, gestion prévisionnelle des ressources humaines et succession d'entreprise	<input type="checkbox"/>
Autres (précisez)	<input type="checkbox"/>
Aucune	<input type="checkbox"/>

22. Quelle(s) stratégie(s) d'affaires envisagez-vous pour 2007? (Choix multiple)

	Cochez
Restructuration et réorganisation	<input type="checkbox"/>
Croissance	<input type="checkbox"/>
Diversification	<input type="checkbox"/>
Rationalisation et/ou désinvestissement	<input type="checkbox"/>
Autres : (précisez)	<input type="checkbox"/>

## DIVERS

23. **Au cours de l'année 2006, avez-vous utilisé les mesures et les services offerts aux entreprises par Emploi-Québec via les centres locaux d'emploi (CLE)?** (*Placement en ligne, aide à la mise sur pied d'un service des ressources humaines, programme d'apprentissage, comités de reclassement de la main-d'œuvre, etc.*).

Oui	<input type="checkbox"/>
Non	<input type="checkbox"/>
Ne sais pas	<input type="checkbox"/>

24. **Souhaitez-vous obtenir de l'information sur les sujets suivants :**

Viellissement de la main-d'œuvre et planification des départs à la retraite	Oui <input type="checkbox"/>	Non <input type="checkbox"/>
Rétention des employés et évaluation des coûts de remplacement de ces employés	Oui <input type="checkbox"/>	Non <input type="checkbox"/>
Loi favorisant le développement de la formation de la main-d'œuvre (1%)	Oui <input type="checkbox"/>	Non <input type="checkbox"/>
Programme d'apprentissage en milieu de travail	Oui <input type="checkbox"/>	Non <input type="checkbox"/>
Placement en ligne	Oui <input type="checkbox"/>	Non <input type="checkbox"/>