

**ENQUÊTE SUR LES BESOINS
DE MAIN-D'ŒUVRE ET DE COMPÉTENCES
DES ENTREPRISES DE LA GASPÉSIE
ET DES ÎLES-DE-LA-MADELEINE**

**RAPPORT SECTORIEL
SECTEUR TOURISTIQUE**

Préparé pour :

**Direction régionale Emploi-Québec
Gaspésie—Îles-de-la-Madeleine**

Août 2007

TABLE DES MATIÈRES

INTRODUCTION	4
1.0 - FAITS SAILLANTS	5
2.0 - MÉTHODOLOGIE	7
<i>TABLEAU 2.1 - ENTREPRISES DU SECTEUR TOURISTIQUE PAR SCIAN</i>	9
3.0 – DESCRIPTION DES ÉTABLISSEMENTS RÉPONDANTS	10
<i>TABLEAU 3.1 - RÉPARTITION DES ÉTABLISSEMENTS SELON LEUR STATUT (SIÈGE SOCIAL, SUCCURSALE, ENTREPRISE UNIQUE) (Q5)</i>	11
<i>TABLEAU 3.2 - RÉPARTITION DES ÉTABLISSEMENTS SELON LA PÉRIODE AU COURS DE LAQUELLE LE NOMBRE D'EMPLOIS MAXIMAL A ÉTÉ ATTEINT EN 2006 AU SEIN DE L'ÉTABLISSEMENT (Q9)</i>	11
<i>TABLEAU 3.3 - RÉPARTITION DES ÉTABLISSEMENTS SELON QUE LE NOMBRE D'EMPLOIS AU SEIN DE L'ÉTABLISSEMENT ÉTAIT EN DIMINUTION, STABLE OU EN AUGMENTATION EN 2006 (Q10)</i>	12
<i>TABLEAU 3.4. – EMPLOYÉS PERMANENTS, OCCASIONNELS ET SAISONNIERS</i>	12
<i>TABLEAU 3.5. – RÉPARTITION SELON LA TAILLE DES ENTREPRISES</i>	13
<i>TABLEAU 3.6. – ENTREPRISES PAR MUNICIPALITÉ RÉGIONALE DE COMTÉ (MRC)</i>	13
4.0 – PROFIL ET TENDANCES DE L'EMPLOI	14
<i>TABLEAU 4.1 - VENTILATION DES EMPLOIS DU SECTEUR (Q8)</i>	15
<i>TABLEAU 4.1 (SUITE) - VENTILATION DES EMPLOIS DU SECTEUR (Q8)</i>	16
<i>TABLEAU 4.1 (SUITE ET FIN) - VENTILATION DES EMPLOIS DU SECTEUR (Q8)</i>	17
<i>TABLEAU 4.2 – RÉPARTITION DES ÉTABLISSEMENTS SELON L'ÂGE DE LEURS EMPLOYÉS (Q11)</i>	18
<i>TABLEAU 4.3 – TAUX HORAIRE MINIMUM ET MAXIMUM</i>	19
<i>TABLEAU 4.3 (SUITE) – TAUX HORAIRE MINIMUM ET MAXIMUM</i>	20
5.0 – LES DIFFICULTÉS DE RECRUTEMENT	22
<i>TABLEAU 5.1 - RÉPARTITION DES ÉTABLISSEMENTS SELON QU'ILS ONT RENCONTRÉ OU NON DES DIFFICULTÉS DE RECRUTEMENT EN 2006 (Q12A)</i>	22
<i>TABLEAU 5.2 – PROFILS DES CANDIDAT(E)S RECHERCHÉ(E)S</i>	23
<i>TABLEAU 5.3 - RÉPARTITION DES CONSÉQUENCES AUXQUELLES LES ENTREPRISES DEVRONT FAIRE FACE EN 2007 SI LES DIFFICULTÉS DE RECRUTEMENT PERSISTENT (Q12C)</i>	25
6.0 – LES INTENTIONS D'EMBAUCHE	26
<i>TABLEAU 6.1 - RÉPARTITION DES ÉTABLISSEMENTS SELON QU'ILS AURONT OU NON BESOIN D'EMBAUCHER DU NOUVEAU PERSONNEL EN 2007 (Q13A)</i>	26
<i>TABLEAU 6.2 – RÉPARTITION DES INTENTIONS D'EMBAUCHE SELON LA SCOLARITÉ, L'EXPÉRIENCE ET LES RAISONS DE L'EMBAUCHE (Q13B)</i>	27
<i>TABLEAU 6.3 - RÉPARTITION DES ÉTABLISSEMENTS SELON LEURS MÉTHODES DE RECRUTEMENT LES PLUS EFFICACES (Q14)</i>	29
<i>TABLEAU 6.4 - RÉPARTITION DES ÉTABLISSEMENTS SELON QU'ILS ENVISAGENT OU NON D'EMBAUCHER DE LA MAIN-D'ŒUVRE IMMIGRANTE AU COURS DES PROCHAINES ANNÉES (Q15)</i>	30
7.0 – LES PRÉVISIONS DE MISES À PIED	31
<i>TABLEAU 7.1 - RÉPARTITION DES ÉTABLISSEMENTS SELON QU'ILS PRÉVOIENT OU NON EFFECTUER DES MISES À PIED PERMANENTES OU À DURÉE INDÉTERMINÉE EN 2007 (Q16A)</i>	31
<i>TABLEAU 7.2 – POSTES VISÉS PAR LES MISES À PIED PERMANENTES EN 2007</i>	32
8.0 – LES INTENTIONS DE FORMATION	33
<i>TABLEAU 8.1 - RÉPARTITION DES ÉTABLISSEMENTS SELON QU'ILS PRÉVOIENT OU NON OFFRIR DES ACTIVITÉS DE FORMATION À LEURS EMPLOYÉS EN 2007 (Q17)</i>	33

TABLEAU 8.2 - RÉPARTITION DES ÉTABLISSEMENTS SELON LEURS MÉTHODES LES PLUS FRÉQUEMMENT UTILISÉES POUR FORMER LEURS EMPLOYÉS (Q18)	34
TABLEAU 8.3 – NATURE DE LA FORMATION.....	35
TABLEAU 8.3 – NATURE DE LA FORMATION (SUITE)	36
TABLEAU 8.3 – NATURE DE LA FORMATION (SUITE ET FIN)	37
9.0 – LA GESTION DES RESSOURCES HUMAINES	38
TABLEAU 9.1 - RÉPARTITION DES ÉTABLISSEMENTS SELON QU'ILS ONT OU NON UN EMPLOYÉ RESPONSABLE DE LA GESTION DES RESSOURCES HUMAINES DANS L'ÉTABLISSEMENT (Q19)	38
TABLEAU 9.2 – TEMPS CONSACRÉ PAR LE RESPONSABLE EN GESTION DES RESSOURCES HUMAINES DANS L'ÉTABLISSEMENT (PLUS DE 50 % OU MOINS DE 50 %) (Q19B).....	39
TABLEAU 9.3 - RÉPARTITION DES ÉTABLISSEMENTS SELON LEURS POLITIQUES DE GESTION DES RESSOURCES HUMAINES (Q20)	40
TABLEAU 9.4 - RÉPARTITION DES ÉTABLISSEMENTS SELON LEURS DIFFICULTÉS EN MATIÈRE DE GESTION DES RESSOURCES HUMAINES (Q21)	41
TABLEAU 9.5 - RÉPARTITION DES ÉTABLISSEMENTS SELON LEURS STRATÉGIES D'AFFAIRES ENVISAGÉES POUR 2007 (Q22).....	42
10.0 – DIVERS	43
TABLEAU 10.1 - RÉPARTITION DES ÉTABLISSEMENTS SELON QU'ILS ONT UTILISÉ OU NON LES MESURES ET LES SERVICES OFFERTS AUX ENTREPRISES PAR EMPLOI-QUÉBEC VIA LES CENTRES LOCAUX D'EMPLOI (Q23)	43
TABLEAU 10.2 – RÉPARTITION DES ÉLÉMENTS D'INFORMATION QUE LES ENTREPRISES DÉSIRENT OBTENIR (Q24).....	44
TABLEAU 10.3 – RÉPARTITION DES ÉLÉMENTS D'INFORMATION QUE LES ENTREPRISES DÉSIRENT OBTENIR (Q24).....	44
TABLEAU 10.4 – RÉPARTITION DES ÉLÉMENTS D'INFORMATION QUE LES ENTREPRISES DÉSIRENT OBTENIR (Q24).....	45
TABLEAU 10.5 – RÉPARTITION DES ÉLÉMENTS D'INFORMATION QUE LES ENTREPRISES DÉSIRENT OBTENIR (Q24).....	45
TABLEAU 10.6 – RÉPARTITION DES ÉLÉMENTS D'INFORMATION QUE LES ENTREPRISES DÉSIRENT OBTENIR (Q24).....	46
ANNEXES	47
ANNEXE A - RAPPORT ADMINISTRATIF DES APPELS.....	48
ANNEXE B - QUESTIONNAIRE	49

INTRODUCTION

Ce document présente les données recueillies pour le secteur touristique dans le cadre de *l'enquête sur les besoins de main-d'œuvre et de compétences des entreprises de la Gaspésie et des Îles-de-la-Madeleine* réalisée par le *Centre National de Sondage*, filiale de *Jolicoeur et Associés*, pour le compte de la Direction régionale Emploi-Québec Gaspésie-Îles-de-la-Madeleine.

Les données sont présentées en dix (10) sections :

- Section 1 : Faits saillants ;
- Section 2 : Méthodologie ;
- Section 3 : Description des établissements répondants ;
- Section 4 : Profil et tendances de l'emploi ;
- Section 5 : Difficultés de recrutement ;
- Section 6 : Intentions d'embauche ;
- Section 7 : Prévisions de mises à pied ;
- Section 8 : Intentions de formation ;
- Section 9 : Gestion des ressources humaines ;
- Section 10 : Divers.

1.0 - FAITS SAILLANTS

Le portrait des établissements répondants

Le secteur touristique compte 20 % des établissements de cinq (5) employés et plus de l'ensemble des secteurs d'activité, soit 272 établissements. Ces derniers génèrent 4 449 emplois, soit 17 % de l'emploi total issu des établissements de cinq (5) employés et plus de la région.

Les difficultés de recrutement

47,0 % des établissements éprouvent des difficultés de recrutement, une proportion supérieure à la moyenne régionale de 36,2 %. Quelques 33 occupations font l'objet de difficultés de recrutement. Les cuisiniers/cuisinières et les serveurs/serveuses au comptoir, aides de cuisine et personnel assimilé sont en tête de liste.

Les intentions d'embauche en 2007

53,2 % des établissements prévoient embaucher du personnel en 2007, soit une proportion supérieure à la moyenne régionale de 43,1 %. Ce sont 711 postes qui pourraient être à combler, et ce, dans 46 occupations distinctes. Près de 55,0 % des postes découleront du roulement de personnel. Les serveurs/serveuses d'aliments et de boissons occupent la première position. La méthode de recrutement la plus souvent utilisée est la *Recommandation de vos employés ou du réseau de contacts* à 43,7 %.

Les mises à pied anticipées en 2007

6,5 % des établissements anticipent effectuer des mises à pied en 2007, une proportion similaire à la moyenne régionale de 6,6 %. Environ 44 personnes évoluant dans 11 occupations distinctes sont visées par ces diminutions de personnel. Les opérateurs et préposés aux sports, aux loisirs et parcs sont davantage visés.

Les formations planifiées en 2007

50,5 % des établissements prévoient offrir des activités de formation à leur personnel en 2007, soit une proportion inférieure à la moyenne régionale de 62,3 %. Plus de 1 012 employés évoluant dans plus de 50 occupations recevront de la formation. Les préposés à l'entretien ménager et nettoyage/travaux légers sont au premier rang.

La gestion des ressources humaines

54,6 % des établissements ont à leur actif une personne responsable de la gestion des ressources humaines, laquelle consacre majoritairement (75,5 %) moins de 50 % de sa tâche à cette fonction. Par ailleurs, 43,6 % des établissements ont des difficultés au niveau du *Recrutement, sélection et embauche* (37,7 % en région).

Utilisation des mesures et services d'Emploi-Québec

50,5 % des établissements ont utilisé en 2006 les mesures et services offerts par Emploi-Québec. La moyenne régionale est de 37,0 %.

2.0 - MÉTHODOLOGIE

La population visée est composée des entreprises de cinq (5) employés et plus de la Gaspésie et des Îles-de-la-Madeleine.

Un prétest a été effectué les 28 et 29 novembre 2006 auprès de 49 répondants dans le but de s'assurer du bon déroulement du questionnaire.

Le sondage téléphonique a été effectué du 28 novembre 2006 au 14 mars 2007. Les 973 entrevues téléphoniques complétées ont été administrées en français (967 entrevues) et en anglais (six (6) entrevues). Le temps moyen d'entrevue s'est avéré être d'environ 18 minutes. Pour assurer la qualité des entrevues et des données recueillies, de l'écoute a été effectuée par les superviseurs tout au long de la collecte, en plus d'une validation d'au moins 10 % de toutes les entrevues.

Le tableau de l'annexe A présente le résumé du rapport administratif des appels. Au total, 1 925 numéros de téléphone d'entreprises ont été identifiés.

L'échantillon constitué est suffisant pour permettre une pondération corrigeant la non-réponse selon la région (six (6) MRC), la taille de l'entreprise (trois (3) catégories) et le secteur

d'activité (onze (11) regroupements sectoriels). Les données pondérées permettent de refléter l'importance relative de ces trois variables. Les données présentées représentent donc adéquatement la situation globale de la Gaspésie et des Îles-de-la-Madeleine, la situation au sein de chacune des MRC, la situation des entreprises de diverses tailles ainsi que celle de chacun des regroupements sectoriels. Selon le tableau, le « N » représente le nombre pondéré d'entreprises, de postes ou d'employés concernés, tandis que le « N non pondéré » fait référence au nombre de répondants.

Concernant le secteur touristique, 176 entreprises de plus de cinq (5) employés ont été interrogées et les résultats ont été extrapolés aux 272 entreprises actives dans ce secteur. Ces chiffres peuvent varier d'un tableau à l'autre en fonction des réponses manquantes à certaines questions. Toutefois, les pourcentages présentés sont calculés sur la base des réponses valides à chacune des questions. Le tableau de la page suivante présente les sous-secteurs faisant partie du secteur touristique.

Tableau 2.1 - Entreprises du secteur touristique par SCIAN¹

	Entreprises du volet touristique
N	272
N (non pondéré)	176
Transport aérien régulier	0,9%
Services de taxi et de limousine	1,0%
Autres services de transport en commun, transport terrestre de voyage	1,3%
Transport par eau de tourisme et d'agrément	4,2%
Services de préparation de voyages et de réservations	0,7%
Compagnies d'arts d'interprétation	0,6%
Promoteurs d'événements artistiques, sportifs, événements similaires	2,6%
Établissements du patrimoine	9,9%
Autres services de divertissement et de loisirs	7,6%
Hébergement de voyageurs	22,5%
Parcs pour véhicules de plaisance et camps de loisirs	10,2%
Maisons de chambres et pensions de famille	0,6%
Restaurants à services complet	17,4%
Établissements de restauration à service restreint	14,6%
Services de restauration spéciaux	0,6%
Débits de boissons (alcoolisées)	5,2%
Total	100,0%

VOLET TOURISTIQUE

¹ Système de classification des industries d'Amérique du Nord

3.0 – DESCRIPTION DES ÉTABLISSEMENTS RÉPONDANTS

Cette section présente une description des entreprises du secteur, soit :

- le type d'entreprise (tableau 3.1) ;
- le nombre d'emplois maximal en 2006 (tableau 3.2) ;
- la tendance du nombre d'emplois (tableau 3.3) ;
- le statut de l'emploi (tableau 3.4) ;
- la taille des entreprises (tableau 3.5) ;
- les emplois par MRC (tableau 3.6).

Chacun des tableaux présente le nombre d'entreprises du secteur touristique et le nombre d'entreprises dans les autres secteurs. Les totaux (100 %) sont horizontaux. Les entreprises du secteur ayant collaboré sont au nombre de 176, ce qui correspond à 64,7 % des entreprises et 65,5 % des emplois de ce secteur. À titre de comparaison, le taux de participation pour l'ensemble est de 71,2 % et correspond à 68,6 % des emplois.

Selon les estimations d'Emploi-Québec, le nombre total d'entreprises avoisinerait les 6 000 en Gaspésie – Îles-de-la-Madeleine, ce qui représente environ 40 000 emplois.

Tableau 3.1 - Répartition des établissements selon leur statut (siège social, succursale, entreprise unique) (Q5)

	Q5. Votre place d'affaires est-elle une ...							
	Total		Entreprise unique	Un siège social	Une succursale	Une filiale, franchise	Gouvernement	Organisme à but non lucratif (OBNL)
	N	N (Non pondéré)	%	%	%	%	%	%
Entreprises avec volet touristique	271	175	71,3%	1,7%	0,4%	8,3%	5,9%	12,3%
Entreprises sans volet touristique	1 090	794	46,9%	8,3%	11,3%	7,9%	18,2%	7,5%
Total	1 360	969	51,8%	7,0%	9,1%	7,9%	15,7%	8,5%

VOLET TOURISTIQUE

Tableau 3.2 - Répartition des établissements selon la période au cours de laquelle le nombre d'emplois maximal a été atteint en 2006 au sein de l'établissement (Q9)

	Q9. Au cours de quelle période le nombre d'emplois maximal a-t-il été atteint en 2006 au sein de votre établissement?						
	Total		Printemps (mars, avril, mai)	Été (juin, juillet, août)	Automne (sept., oct., nov.)	Hiver (déc., janv., fév.)	Ne s'applique pas (pas de variation)
	N	N (Non pondéré)	%	%	%	%	%
Entreprises avec volet touristique	272	176	1.1%	81.0%	3.5%	5.2%	9.2%
Entreprises sans volet touristique	1 083	790	9.2%	41.6%	7.6%	5.4%	36.2%
Total	1 355	966	7.6%	49.5%	6.8%	5.3%	30.8%

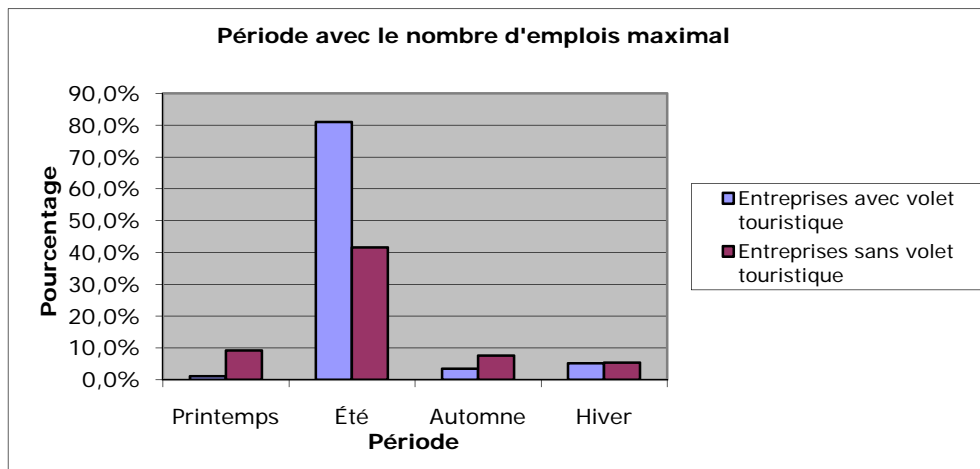


Tableau 3.3 - Répartition des établissements selon que le nombre d'emplois au sein de l'établissement était en diminution, stable ou en augmentation en 2006 (Q10)

	Q10. En 2006, le nombre d'emplois au sein de votre établissement était-il en diminution, stable ou en augmentation?				
	Total		En diminution	Stable	En augmentation
	N	N (Non pondéré)	%	%	%
Entreprises avec volet touristique	271	175	14,7%	66,4%	18,9%
Entreprises sans volet touristique	1 093	796	12,0%	68,8%	19,3%
Total	1 364	971	12,5%	68,3%	19,2%

VOLET TOURISTIQUE

Tableau 3.4. – Employés permanents, occasionnels et saisonniers

	Nombre total d'employés		Temps plein - Permanents	Temps plein - Temporaires ou occasionnels	Temps plein - Saisonniers	Temps partiel - Permanents	Temps partiel - Temporaires ou occasionnels	Temps partiel - Saisonniers
	Nombre d'employés	Nombre d'employés non-pondéré	Nombre d'employés	Nombre d'employés	Nombre d'employés	Nombre d'employés	Nombre d'employés	Nombre d'employés
Entreprises avec volet touristique	4 499	2 948	1 535	707	1 441	360	209	246
Entreprises sans volet touristique	22 212	15 458	12 903	1 818	2 988	2 312	2 007	184
Total	26 711	18 406	14 438	2 525	4 429	2 673	2 216	430

Volet touristique

Les employés à temps plein travaillent 30 heures et plus par semaine et les employés à temps partiel, moins de 30 heures par semaine. Un emploi sur une base annuelle permanente est occupé pendant toute l'année et rien n'indique que cet emploi prendra fin à une date déterminée. Un emploi sur une base temporaire ou occasionnelle est un emploi dont tout indique qu'il prendra fin à un moment déterminé. Enfin, un emploi défini comme saisonnier est exclu de l'emploi temporaire et se définit par la saisonnalité des activités de l'établissement.

Tableau 3.5. – Répartition selon la taille des entreprises

	Taille des entreprises											
	5 à 19 employés			20 à 49 employés			50 employés et plus			Total		
	N	N (non pondéré)	%	N	N (non pondéré)	%	N	N (non pondéré)	%	N	N (non pondéré)	%
Entreprises avec volet touristique	199	130	73,3%	57	35	20,8%	16	11	5,9%	272	176	100,0%
Entreprises sans volet touristique	806	601	73,6%	192	135	17,6%	96	61	8,8%	1 094	797	100,0%

Volet touristique

Tableau 3.6. – Entreprises par municipalité régionale de comté (MRC)

	Municipalités régionales de comté																				
	Les Îles-de-la-Madeleine			Le Rocher-Percé			La Côte-de-Gaspé			La Haute-Gaspésie			Bonaventure			Avignon			Total		
	N	N (non pondéré)	%	N	N (non pondéré)	%	N	N (non pondéré)	%	N	N (non pondéré)	%	N	N (non pondéré)	%	N	N (non pondéré)	%	N	N (non pondéré)	%
Entreprises avec volet touristique	43	26	19,9%	59	35	23,9%	54	36	20,0%	39	26	22,6%	43	29	16,3%	33	24	17,2%	272	176	19,9%
Entreprises sans volet touristique	172	125	80,1%	189	132	76,1%	218	161	80,0%	136	100	77,4%	220	162	83,7%	160	117	82,8%	1 094	797	80,1%

Volet touristique

4.0 – PROFIL ET TENDANCES DE L'EMPLOI

Le prochain tableau présente le nombre d'emplois par type de profession ainsi que l'exigence du bilinguisme pour occuper ces postes. Les totaux (100 %) sont horizontaux.

Tableau 4.1 - Ventilation des emplois du secteur (Q8)

	Total d'employés			Pourcentage des entreprises qui exigent le bilinguisme	
	Entreprises avec volet touristique	Entreprises sans volet touristique	Total	Entreprises avec volet touristique	Entreprises sans volet touristique
	Nombre d'emplois	Nombre d'emplois	Nombre d'emplois		
6453 Serveurs/serveuses d'aliments et de boissons	765	21	786	20,5%	24,3%
6641 Serveurs au comptoir, aide de cuisine et personnel assimilé	590	43	632	3,6%	0,0%
6242 Cuisiniers/cuisinières	513	160	673	5,8%	0,0%
6661 Préposés à l'entretien ménager et nettoyage/travaux légers	282	363	645	1,6%	1,6%
6441 Guides touristiques et guides itinérants/guides itinérantes	190	2	192	72,1%	100,0%
6435 Réceptionnistes d'hôtel	180	1	181	47,9%	0,0%
5254 animateurs et responsables de programmes de sports et de loisirs	163	24	188	38,6%	13,7%
7436 Propriétaires-exploitants de bateau à moteur	131	.	131	78,3%	0,0%
0632 Directions de services d'hébergement	124	9	133	59,2%	25,1%
0631 Directions de la restauration et des services alimentaires	112	7	119	23,3%	0,0%
6452 Barmans/barmaids	110	11	120	37,7%	0,0%
6442 Guides d'activités récréatives et sportives de plein air	109	32	141	52,9%	71,4%
6663 Concierges et concierges d'immeubles	77	185	262	7,9%	4,8%
6611 Caissiers/caissières	73	847	920	34,2%	7,2%
8612 Manœuvres en aménagement paysager et entretien	70	43	113	0,0%	0,0%
2224 Technicien(ne)s du milieu naturel et de la pêche	60	171	231	11,5%	38,8%
6434 Agents à la billetterie et représentant du service en matière de fret	57	.	57	100,0%	0,0%
6671 Opérateurs et préposés aux sports, aux loisirs et parcs	57	23	80	17,5%	13,5%
1414 Réceptionnistes et standardistes	48	159	207	61,7%	21,8%
5135 Acteurs/actrices et comédiens/comédiennes	48	.	48	0,0%	0,0%
5212 Personnel technique des musées et des	44	.	44	55,9%	0,0%
1453 Commis aux services à la clientèle, commis à l'information	38	111	149	38,3%	36,4%
6241 Chefs	37	1	38	0,0%	0,0%
1241 Secrétaires (sauf domaines juridique et médical)	36	460	496	15,7%	20,1%
6421 Vendeurs et commis-vendeurs - commerce de détail	36	819	855	42,5%	26,0%
1431 Commis à la comptabilité et personnel assimilé	31	313	344	30,1%	13,1%
0511 Dir. de bibliothèque, d'archives, de musée et de galerie d'art	30	9	38	41,4%	0,0%
6651 Gardiens de sécurité et personnel assimilé	29	71	100	0,0%	6,0%
7413 Chauffeurs de taxi, chauffeurs de limousine et chauffeurs	27	1	29	50,0%	0,0%
1411 Commis de bureau généraux/commis de bureau générales	23	429	452	30,5%	16,9%
3144 Autres professionnels en thérapie et en évaluation	21	.	21	0,0%	0,0%
0713 Directions des transports	19	17	37	40,7%	9,0%
1221 Agents/agentes d'administration	19	159	177	40,6%	19,9%
7412 Conducteurs d'autobus et opérateurs de	18	127	145	0,0%	10,6%
6451 Maîtres d'hôtel et hôtes/hôtesse	18	.	18	64,0%	0,0%
6252 Boulangers-pâtisseries/boulangères-pâtisseries	14	32	47	0,0%	0,0%

Volet touristique

Tableau 4.1 (suite) - Ventilation des emplois du secteur (Q8)

	Total d'employés			Pourcentage des entreprises qui exigent le bilinguisme	
	Entreprises avec volet touristique	Entreprises sans volet touristique	Total	Entreprises avec volet touristique	Entreprises sans volet touristique
	Nombre d'emplois	Nombre d'emplois	Nombre d'emplois		
6683 Autre personnel élémentaire de services personnels	13	15	27	0,0%	0,0%
6215 Surveillants des services de nettoyage	12	6	19	8,7%	15,5%
6216 Surveillants des autres services	12	2	15	74,4%	100,0%
0621 Dir. - commerce de détail	12	514	525	57,1%	29,4%
5226 Autre personnel de coordination du cinéma, radio télé.	12	3	14	0,0%	0,0%
7414 Chauffeurs-livreurs-services de livraison et de messagerie	10	173	183	0,0%	11,2%
3235 Autre personnel technique en thérapie et en diagnostic	10	9	19	0,0%	0,0%
5134 Danseurs/danseuses	9	.	9	0,0%	0,0%
7411 Conducteurs/conductrices de camions	9	221	230	0,0%	6,3%
7621 Manoeuvres à l'entretien des travaux publics	9	154	163	0,0%	0,0%
0512 Directions - édition, cinéma, radio, télévision, arts de la scène	9	20	29	0,0%	18,2%
5244 Artisans/artisanes	8	14	22	0,0%	0,0%
6433 Agents à la billetterie et aux services aériens	8	.	8	100,0%	0,0%
3232 Sages-femmes et praticiens des	8	.	8	0,0%	0,0%
5227 Personnel de soutien du cinéma, de la	8	.	8	0,0%	0,0%
1213 Super. de commis de bibliothèque, de correspondance et à l'information	8	4	12	0,0%	30,5%
1231 Teneurs/teneuses de livres	8	87	94	0,0%	10,4%
5124 Professionnels des relations publiques et des communications	7	21	28	21,6%	30,0%
0611 Directions des ventes, du marketing et de la publicité	7	40	47	56,6%	55,3%
0513 Directions de programmes et de services de sports et de loisirs	7	14	21	100,0%	0,0%
5131 Producteurs, réalisateurs, chorégraphes et personnel assimilé	7	3	10	0,0%	0,0%
2113 Géologues, géochimistes et géophysicien(ne)s	7	2	9	0,0%	0,0%
6471 Aides familiaux, aides de maintien à domicile	6	1 571	1 577	0,0%	15,4%
6482 Esthéticiens électrolystes et personnel assimilé	5	16	21	0,0%	0,0%
2225 Techn. et spéc. de l'aménagement paysager ou horticole	4	7	11	24,4%	0,0%
0015 Cadres - commerce, radio, télédiffusion et	4	7	11	25,3%	58,2%
7222 Surveillants du transport routier et en commun	4	7	11	0,0%	0,0%
6211 Superviseurs - commerce de détail	3	59	62	0,0%	4,4%
7311 Mécaniciens de chantier et industriels (sauf textile)	3	84	87	0,0%	9,8%
5133 Musiciens/musiciennes et	3	10	13	0,0%	0,0%
0111 Directions financiers/directrices financières	3	47	50	0,0%	42,1%
0114 Directions d'autres services administratifs	3	9	12	0,0%	33,3%
1121 Spécialistes des ressources humaines	3	21	24	0,0%	28,6%
1442 Commis des services du personnel	3	1	4	0,0%	100,0%
0651 Directions d'autres services	3	22	25	100,0%	50,4%
5113 Archivistes	3	.	3	0,0%	0,0%

Volet touristique

Tableau 4.1 (suite et fin) - Ventilation des emplois du secteur (Q8)

	Total d'employés			Pourcentage des entreprises qui exigent le bilinguisme	
	Entreprises avec volet touristique	Entreprises sans volet touristique	Total	Entreprises avec volet touristique	Entreprises sans volet touristique
	Nombre d'emplois	Nombre d'emplois	Nombre d'emplois		
6623 Autre personnel élémentaire de la vente	3	9	11	0,0%	60,4%
7421 Conducteurs d'équipement lourd (sauf les grues)	3	260	263	0,0%	2,1%
8256 Surveillants de l'aménagement paysager et de l'horticulture	3	8	11	0,0%	0,0%
1225 Agents/agentes aux achats	3	7	10	40,0%	41,2%
2221 Technologues et technicien(ne)s en biologie	2	49	51	100,0%	20,5%
2281 Opérateurs en information, opérateurs	2	44	46	0,0%	5,0%
4167 Super. et experts-conseils en programmes de sports	2	7	9	0,0%	22,9%
6681 Personnel de blanchisseries et de nettoyage à sec	2	2	4	0,0%	0,0%
7312 Mécaniciens/mécaniciennes d'équipement lourd	2	63	65	0,0%	0,0%
0112 Directions des ressources humaines	2	20	22	100,0%	22,5%
0314 Directions des services sociaux, commun. et correctionnels	2	130	132	0,0%	17,4%
3152 Infirmiers autorisés/infirmières autorisées	2	197	199	0,0%	7,4%
4163 Agents de développement économique en marketing	2	114	116	100,0%	22,4%
5243 Ensembliers de théâtre, dessinateurs de mode	2	.	2	0,0%	0,0%
7318 Constructeurs/constructrices et mécaniciens d'ascenseurs	2	.	2	0,0%	0,0%
1226 Planificateurs/planificatrices de congrès et d'événements	2	3	5	100,0%	53,6%
4164 Agents de programmes en politiques sociales	2	121	122	0,0%	25,9%
5112 Restaurateurs/restauratrices et conservateurs	2	.	2	100,0%	0,0%
0014 Cadres - santé, enseignement, services communautaires	2	27	29	100,0%	7,1%
0641 Officiers/officières de direction des services de police	2	9	11	0,0%	21,0%
5225 Techniciens/techniciennes en enregistrement audio et vidéo	2	.	2	0,0%	0,0%
5232 Autres artistes de spectacle	2	.	2	0,0%	0,0%
7272 Ébénistes	2	10	11	0,0%	0,0%
6483 Soigneurs d'animaux et travailleurs en soins des animaux	1	1	3	0,0%	0,0%
7452 Manutentionnaires	1	149	150	0,0%	3,7%
7335 Mécaniciens de petits moteurs et autres équipements	1	11	12	0,0%	0,0%
7321 Mécaniciens de véhicules automobiles, camions et d'autobus	1	211	212	0,0%	5,7%
0721 Directions de l'exploitation et de l'entretien d'immeubles	1	5	6	100,0%	23,2%
1432 Commis à la paye	1	8	9	100,0%	29,8%
6672 Autres préposés/préposées en hébergement et en voyage	1	.	1	100,0%	0,0%
Total	4 499	9 282	13 781	---	---

Volet touristique

Le second tableau présente le nombre d'entreprises dans le secteur et dans les autres secteurs qui ont des employés de ces catégories d'âge. Les totaux (100 %) sont horizontaux.

Tableau 4.2 – Répartition des établissements selon l'âge de leurs employés (Q11)

	Parmi votre personnel régulier actuellement en emploi, quels sont leurs groupes d'âge ?												
	Total	15 - 24 ans		25 - 34 ans		35 - 44 ans		45 - 54 ans		55 - 64 ans		65 ans et plus	
	Nombre d'employés	Nb	%	Nb	%	Nb	%	Nb	%	Nb	%	Nb	%
Entreprises avec volet touristique	4 826	700	14.5%	620	12.8%	931	19.3%	2 308	47.8%	229	4.7%	38	0.8%
Entreprises sans volet touristique	21 630	1 988	9.2%	5 168	23.9%	5 761	26.6%	5 579	25.8%	3 011	13.9%	123	0.6%
Total	26 454	2 688	10.2%	5 787	21.9%	6 692	25.3%	7 887	29.8%	3 239	12.2%	161	0.6%

VOLET TOURISTIQUE

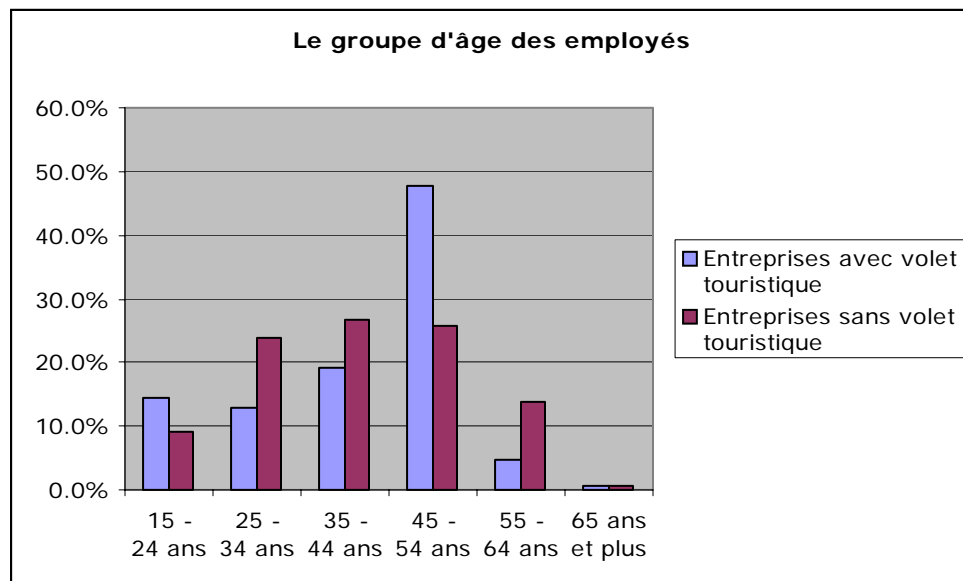


Tableau 4.3 – Taux horaire minimum et maximum

Titre et tâches du métier ou de la profession (Q8A)	Entreprises avec volet touristique		Entreprises sans volet touristique		Salaire moyen pour le poste
	Taux horaire minimum	Taux horaire maximum	Taux horaire minimum	Taux horaire maximum	
0014 Cadres - santé, enseignement, services communautaires	N.D.	N.D.	15.00	85.71	29.17
0015 Cadres - commerce, radio, télédiffusion et autres services	N.D.	N.D.	20.00	48.00	27.08
0111 Dir. financiers/directrices financières	N.D.	N.D.	12.00	71.43	22.46
0112 Directions des ressources humaines	N.D.	N.D.	10.00	46.45	25.81
0114 Directions d'autres services administratifs	N.D.	N.D.	15.00	49.50	31.98
0314 Directions des services sociaux, communautaires et correctionnels	N.D.	N.D.	8.12	60.00	23.87
0511 Directeurs de bibliothèque, d'archives, de musée et de galeries d'art	13.78	59.04	14.00	50.00	28.97
0512 Directeurs - édition, cinéma, radio, télévision, arts de la scène	14.50	25.00	12.00	71.42	20.74
0513 Directeurs de programmes et de services de sports et de loisirs	10.00	17.77	14.00	34.28	21.78
0611 Directeurs des ventes, du marketing et de la publicité	15.00	28.81	8.33	45.00	21.73
0621 Directeurs - commerce de détail	7.00	21.60	7.14	60.00	15.52
0631 Directeurs de la restauration et des services alimentaires	7.00	25.00	9.00	13.30	12.53
0632 Directeurs de services d'hébergement	7.75	35.00	8.00	32.00	15.62
0641 Officiers/officières de direction des services de police	N.D.	N.D.	23.07	38.00	30.62
0651 Directeurs d'autres services	N.D.	N.D.	13.00	40.00	22.51
0713 Directeurs des transports	10.00	23.00	10.00	20.00	14.88
0721 Directeurs de l'exploitation et de l'entretien d'immeubles	N.D.	N.D.	N.D.	N.D.	N.D.
1121 Spécialistes des ressources humaines	N.D.	N.D.	16.00	50.00	28.64
1213 Superviseurs de commis de bibliothèque, de correspondanciers, à l'information	12.00	15.00	N.D.	N.D.	N.D.
1221 Agents/agentes d'administration	11.00	42.92	7.75	45.88	21.13
1225 Agents/agentes aux achats	N.D.	N.D.	12.00	20.00	17.11
1226 Planificateurs/planificatrices de congrès et d'événements	N.D.	N.D.	N.D.	N.D.	N.D.
1231 Teneurs/teneuses de livres	12.50	50.00	8.00	30.00	15.63
1241 Secrétaires (sauf domaines juridique et médical)	7.75	15.00	7.75	25.71	14.42
1411 Commis de bureau généraux/commis de bureaux générales	7.75	23.16	7.95	37.18	16.43
1414 Réceptionnistes et standardistes	7.75	14.75	7.75	22.99	13.61
1431 Commis à la comptabilité et personnel assimilé	10.00	21.00	8.00	40.00	15.87
1432 Commis à la paye	N.D.	N.D.	15.69	23.53	20.00
1442 Commis des services du personnel	N.D.	N.D.	N.D.	N.D.	N.D.
1453 Commis aux services à la clientèle, commis à l'information	8.00	29.60	7.65	35.39	16.25

Volet touristique

Tableau 4.3 (suite) – Taux horaire minimum et maximum

Titre et tâches du métier ou de la profession (Q8A)	Entreprises avec volet touristique		Entreprises sans volet touristique		Salaire moyen pour le poste
	Taux horaire minimum	Taux horaire maximum	Taux horaire minimum	Taux horaire maximum	
2113 Géologues, géochimistes et géophysicien(ne)s	14.29	40.00	N.D.	N.D.	N.D.
2221 Technologues et technicien(ne)s en biologie	N.D.	N.D.	9.50	34.67	20.04
2224 Technicien(ne)s du milieu naturel et de la pêche	9.74	28.30	11.00	38.89	19.80
2225 Techniciens et spécialistes de l'aménagement paysager ou horticulture	N.D.	N.D.	9.00	24.77	16.81
2281 Opérateurs en informatique, opérateurs réseau et techniciens	N.D.	N.D.	15.00	40.00	22.34
3144 Autres professionnels en thérapie et en évaluation	8.00	13.00	---	---	---
3152 Infirmiers autorisés/infirmières autorisées	N.D.	N.D.	9.00	36.48	22.07
3232 Sages-femmes et praticiens des médecines douces	15.00	25.00	---	---	---
3235 Autre personnel technique en thérapie et en diagnostic	15.00	25.00	17.98	24.60	20.65
4163 Agents de développement économique en marketing	N.D.	N.D.	10.00	50.66	23.71
4164 Agents de programmes en politiques sociales	N.D.	N.D.	14.00	41.53	23.60
4167 Superviseurs et experts-conseils en programmes de sports	N.D.	N.D.	10.00	30.00	16.04
5112 Restaurateurs/restauratrices et conservateurs	N.D.	N.D.	---	---	---
5113 Archivistes	N.D.	N.D.	---	---	---
5124 Professionnels des relations publ. et des communication	12.00	22.50	11.64	39.47	21.26
5131 Producteurs, réalisateurs, chorégraphes et personnel assimilé	12.00	17.50	N.D.	N.D.	N.D.
5133 Musiciens/musiciennes et chanteurs/chanteuses	N.D.	N.D.	18.00	26.00	20.33
5134 Danseurs/danseuses	9.00	10.00	---	---	---
5135 Acteurs/actrices et comédiens/comédiennes	7.75	12.00	---	---	---
5212 Personnel technique des musées et des galeries d'art	7.75	19.34	---	---	---
5225 Techniciens/techniciennes en enregistrement audio et vidéo	N.D.	N.D.	---	---	---
5226 Autre personnel de coordination du cinéma, radio télévision	7.75	15.00	N.D.	N.D.	N.D.
5227 Personnel de soutien du cinéma, de la radio télédiffusion	8.00	10.00	---	---	---
5232 Autres artistes de spectacle	N.D.	N.D.	---	---	---
5243 Ensembliers de théâtre, dessinateurs de mode	N.D.	N.D.	---	---	---
5244 Artisans/artisanes	11.00	15.00	7.75	20.00	12.44
5254 animateurs et responsables de programmes de sports et de loisir	7.75	35.00	7.75	35.00	13.01
6211 Superviseurs - commerce de détail	N.D.	N.D.	8.05	22.50	13.75
6215 Surveillants des services de nettoyage	7.75	25.00	7.15	14.00	12.10
6216 Surveillants des autres services	8.50	21.00	N.D.	N.D.	N.D.
6241 Chefs	7.75	20.19	N.D.	N.D.	N.D.
6242 Cuisiniers/cuisinières	7.00	20.00	7.75	20.00	11.07
6252 Boulangers-pâtisseries/boulangères-pâtisseries	7.75	14.00	7.75	20.00	10.45
6421 Vendeurs et commis-vendeurs - commerce de détail	7.50	16.50	7.40	25.00	11.34

Volet touristique

Tableau 4.3 (suite et fin) – Taux horaire minimum et maximum

Titre et tâches du métier ou de la profession (Q8A)	Entreprises avec volet touristique		Entreprises sans volet touristique		Salaire moyen pour le poste
	Taux horaire minimum	Taux horaire maximum	Taux horaire minimum	Taux horaire maximum	
6433 Agents à la billetterie et aux services aériens	11.00	14.25	---	---	---
6434 Agents à la billetterie et représentant du service en matière de fret	10.00	11.61	---	---	---
6435 Réceptionnistes d'hôtel	7.75	17.84	N.D.	N.D.	N.D.
6441 Guides touristiques et guides itinérants	7.75	28.00	N.D.	N.D.	N.D.
6442 Guides d'activités récréatives et sportives de plein air	8.00	18.50	8.09	18.00	12.07
6451 Maîtres d'hôtel et hôtes/hôtesse	7.75	23.33	---	---	---
6452 Barmans/barmaids	7.00	16.00	7.00	---	8.18
6453 Serveurs/serveuses d'aliments et de boissons	7.00	18.00	8.00	13.74	7.80
6471 Aides familiaux, aides de maintien à domicile	8.00	12.00	7.75	20.00	12.20
6482 Esthéticiens électrolystes et personnel assimilé	N.D.	N.D.	7.45	20.00	11.05
6483 Soigneurs d'animaux et travailleurs en soins des animaux	N.D.	N.D.	N.D.	N.D.	N.D.
6611 Caissiers/caissières	7.50	13.66	7.22	20.00	9.47
6623 Autre personnel élémentaire de la vente	N.D.	N.D.	10.00	32.50	15.38
6641 Serveurs au comptoir, aide de cuisine et personnel assimilé	7.00	13.00	7.75	16.27	8.83
6651 Gardiens de sécurité et personnel assimilé	7.24	17.24	7.75	18.96	11.09
6661 Préposés à l'entretien ménager et nettoyage/travaux légers	7.50	19.50	7.75	20.62	10.25
6663 Concierges et concierges d'immeubles	7.75	19.34	7.75	19.81	12.84
6671 Opérateurs et préposés aux sports, aux loisirs et parcs	7.75	20.00	8.25	17.15	10.78
6672 Autres préposés/préposées en hébergement et en voyage	N.D.	N.D.	---	---	---
6681 Personnel de blanchisseries et de nettoyage à sec	N.D.	N.D.	N.D.	N.D.	N.D.
6683 Autre personnel élémentaire de services personnels	7.50	7.50	10.00	15.00	10.00
7222 Surveillants du transport routier et en commun	N.D.	N.D.	10.00	18.00	13.25
7272 Ebénistes	N.D.	N.D.	11.00	17.00	14.66
7311 Mécaniciens de chantier et industriels (sauf textile)	N.D.	N.D.	7.75	27.50	15.52
7312 Mécaniciens/mécaniciennes d'équipement lourd	N.D.	N.D.	11.00	23.99	17.05
7318 Constructeurs/constructrices et mécaniciens d'ascenseur	N.D.	N.D.	---	---	---
7321 Mécaniciens de véhicules automobiles, camions et d'auto	N.D.	N.D.	7.75	22.50	14.04
7335 Mécaniciens de petits moteurs et autres équipements	N.D.	N.D.	9.00	16.00	12.88
7411 Conducteurs/conductrices de camions	9.00	12.50	8.00	41.39	15.64
7412 Conducteurs d'autobus et opérateurs de métro et autres	11.00	15.00	10.00	16.25	12.05
7413 Chauffeurs de taxi, chauffeurs de limousine etc.	10.00	4.80	N.D.	N.D.	N.D.
7414 Chauffeurs-livreurs-services de livraison et de message	7.50	10.00	7.75	31.00	12.50
7421 Conducteurs d'équipement lourd (sauf les grues)	N.D.	N.D.	9.00	52.00	19.32
7436 Propriétaires-exploitants de bateau à moteur	8.33	17.85	---	---	---
7452 Manutentionnaires	N.D.	N.D.	7.75	22.60	12.82
7621 Manoeuvres à l'entretien des travaux publics	14.75	14.75	9.00	19.80	14.35
8256 Surveillants de l'aménagement paysager et de l'horticulture	N.D.	N.D.	12.00	19.20	19.64
8612 Manoeuvres en aménagement paysager et entretien	7.75	14.91	7.75	18.00	10.45

Volet touristique

5.0 – LES DIFFICULTÉS DE RECRUTEMENT

Le tableau suivant présente le nombre d'entreprises, dans le secteur et dans les autres secteurs, qui ont rencontré des difficultés de recrutement en 2006 (tableau 5.1) et les conséquences auxquelles ces entreprises devront faire face si les difficultés de recrutement persistent (tableau 5.2). Les totaux (100 %) sont horizontaux.

Tableau 5.1 - Répartition des établissements selon qu'ils ont rencontré ou non des difficultés de recrutement en 2006 (Q12A)

	Q12A. Rencontrez-vous ou avez-vous rencontré des difficultés de recrutement en 2006?			
	Total		Oui	Non
	N	N (Non pondéré)	%	%
Entreprises avec volet touristique	272	176	47,0%	53,0%
Entreprises sans volet touristique	1 091	795	33,5%	66,5%
Total	1 363	971	36,2%	63,8%

VOLET TOURISTIQUE

Occupation	Nombre d'entreprises ayant rencontré des difficultés de recrutement
6641 Serveurs au comptoir, aide de cuisine et personnel assimilé	39
6242 Cuisiniers/cuisinières	39
6453 Serveurs/serveuses d'aliments et de boissons	31
6435 Réceptionnistes d'hôtel	16
6661 Préposés à l'entretien ménager et nettoyage/travaux légers	10
5254 Animateurs et responsables de programmes de sports et de loisirs	10
6452 Barmans/barmaids	9
0511 Dir. de bibliothèque, d'archives, de musée et de galerie d'art	6
6241 Chefs	5
6442 Guides d'activités récréatives et sportives de plein air	5
Total : 33	217

Tableau 5.2 – Profils des candidat(e)s recherch(e)s

	Scolarité la plus demandée à l'embauche									Expérience la plus demandée à l'embauche			
	Aucun diplôme	Secondaire III	DES	DEP	ASP	AEP	DEC/général	DEC/technique	Bacc et plus	Aucune expérience	Moins d'un an	De 1 à 3 ans	Plus de 3 ans
	%	%	%	%	%	%	%	%	%	%	%	%	%
Entreprises avec volet touristique	48.1%	3.4%	31.7%	9.9%	0.7%	0.0%	1.4%	2.2%	2.6%	59.7%	6.6%	23.1%	10.7%
Entreprises sans volet touristique	22.5%	3.4%	22.4%	14.6%	1.4%	0.6%	4.7%	13.6%	16.8%	58.1%	5.3%	24.6%	12.0%

DES : Diplôme d'études secondaires

DEP : Diplôme d'études professionnelles

ASP : Attestation de spécialisation professionnelle

AEP : Attestation d'études professionnelles

DEC / général : Diplôme d'études collégiales, programmes de formation préuniversitaire

DEC / technique : Diplôme d'études collégiales, programmes de formation technique

BAC et plus : Diplôme universitaire de premier cycle (baccalauréat) et plus (études supérieures ; maîtrise, doctorat)

Tableau 5.3 - Répartition des conséquences auxquelles les entreprises devront faire face en 2007 si les difficultés de recrutement persistent (Q12C)

	Si vos difficultés de recrutement persistent, à quelle(s) conséquence(s) votre établissement pourrait-il faire face en 2007?											
	Total		Réorganiser le travail	Embaucher des candidats moins qualifiés	Former vos employés en place	Prolonger les heures supplémentaires	Autres	Perdre des contrats	Faire appel à la sous-traitance	Aucune	Fermer votre établissement et cesser vos activités	Déménager une partie ou toutes vos activités
	Nombre de mentions de CNP	N (Non pondéré)	%	%	%	%	%	%	%	%	%	
Entreprises avec volet touristique	124	84	46.5%	25.0%	23.9%	23.0%	24.9%	9.7%	2.6%	3.3%	11.3%	2.1%
Entreprises sans volet touristique	362	263	32.8%	32.2%	29.5%	23.3%	19.3%	16.1%	12.4%	11.0%	3.9%	2.5%
Total	485	347	36.3%	30.4%	28.1%	23.2%	20.7%	14.4%	9.9%	9.0%	5.8%	2.4%

Volet touristique

6.0 – LES INTENTIONS D'EMBAUCHE

Les quatre prochains tableaux présentent le nombre d'entreprises, dans le secteur et dans les autres secteurs, qui auront besoin d'embaucher du nouveau personnel en 2007 (tableau 6.1), la répartition des intentions d'embauche selon la scolarité, l'expérience et les raisons de l'embauche (tableau 6.2), la répartition des établissements selon leurs méthodes de recrutement les plus efficaces (tableau 6.3) et le nombre d'entreprises qui envisagent d'embaucher de la main-d'œuvre immigrante au cours des prochaines années (tableau 6.4). Les totaux (100 %) sont horizontaux.

Tableau 6.1 - Répartition des établissements selon qu'ils auront ou non besoin d'embaucher du nouveau personnel en 2007 (Q13A)

	Q13A. En 2007, aurez-vous besoin d'embaucher du nouveau personnel?			
	Total		Oui	Non
	N	N (Non pondéré)	%	%
Entreprises avec volet touristique	253	163	53,2%	46,8%
Entreprises sans volet touristique	978	716	40,5%	59,5%
Total	1 231	879	43,1%	56,9%

VOLET TOURISTIQUE

Occupation	Nombre d'entreprises ayant des intentions d'embauche	Nombre de postes à combler
6453 Serveurs/serveuses d'aliments et de boissons	47	187
6641 Serveurs au comptoir, aide de cuisine et personnel assimilé	44	70
6242 Cuisiniers/cuisinières	34	67
5254 animateurs et responsables de programmes de sports et de loisirs	15	60
6441 Guides touristiques et guides itinérants/guides itinérants	6	47
5135 Acteurs/actrices et comédiens/comédiennes	3	42
6611 Caissiers/caissières	17	37
6435 Réceptionnistes d'hôtel	16	23
6661 Préposés à l'entretien ménager et nettoyage/travaux légers	12	16
1414 Réceptionnistes et standardistes	7	15
Total : 46	282	711

Tableau 6.2 – Répartition des intentions d'embauche selon la scolarité, l'expérience et les raisons de l'embauche (Q13B)

	Scolarité la plus demandée à l'embauche									Expérience la plus demandée à l'embauche				Raisons de l'embauche			
	Aucun diplôme	Secondaire III	DES	DEP	ASP	AEP	DEC/général	DEC/technique	Bacc et plus	Aucune expérience	Moins d'un an	De 1 à 3 ans	Plus de 3 ans	Roulement de personnel	Remplacement suite à une retraite	Nouveau poste	Autre raison
	%	%	%	%	%	%	%	%	%	%	%	%	%	%	%	%	%
Entreprises avec volet touristique	39,7%	4,8%	33,3%	9,0%	1,1%	0,5%	4,2%	3,2%	4,2%	58,0%	8,0%	27,7%	6,4%	55,0%	7,9%	20,1%	24,9%
Entreprises sans volet touristique	19,9%	3,7%	26,2%	12,3%	0,7%	0,2%	6,4%	15,2%	15,4%	53,6%	6,2%	26,2%	14,1%	38,6%	16,9%	34,5%	18,6%

Volet touristique

DES : Diplôme d'études secondaires

DEP : Diplôme d'études professionnelles

ASP : Attestation de spécialisation professionnelle

AEP : Attestation d'études professionnelles

DEC / général : Diplôme d'études collégiales, programmes de formation préuniversitaire

DEC / technique : Diplôme d'études collégiales, programmes de formation technique

BAC et plus : Diplôme universitaire de premier cycle (baccalauréat) et plus (études supérieures ; maîtrise, doctorat)

Tableau 6.3 - Répartition des établissements selon leurs méthodes de recrutement les plus efficaces (Q14)

	Quelles méthodes vous sont habituellement les plus efficaces pour recruter votre main-d'oeuvre?											
	Total		Annonces	Par vos employés ou votre réseau de contacts	Centre local d'emploi	Placement en ligne (emploiquebec.net)	Autres	Banque de curriculum vitae	Institutions de formation	Sites Internet liés à l'emploi	Événements promotionnels	Agences de placement privées
	N	N (Non pondéré)	%	%	%	%	%	%	%	%	%	%
Entreprises avec volet touristique	134	89	35.7%	43.7%	32.4%	24.6%	29.2%	11.9%	0	0	0	0
Entreprises sans volet touristique	394	284	47.0%	37.9%	26.3%	26.5%	23.5%	20.7%	7.5%	4.2%	2.1%	1.8%
Total	529	373	44.1%	39.3%	27.9%	26.0%	24.9%	18.4%	7.9%	4.5%	2.5%	1.6%

VOLET TOURISTIQUE

Tableau 6.4 - Répartition des établissements selon qu'ils envisagent ou non d'embaucher de la main-d'œuvre immigrante au cours des prochaines années (Q15)

	Q15. Envisagez-vous embaucher de la main-d'œuvre immigrante au cours des prochaines années?			
	Total		Oui	Non
	N	N (Non pondéré)	%	%
Entreprises avec volet touristique	114	75	42,6%	57,4%
Entreprises sans volet touristique	342	246	42,6%	57,4%
Total	456	321	42,6%	57,4%

VOLET TOURISTIQUE

7.0 – LES PRÉVISIONS DE MISES À PIED

Le tableau suivant présente le nombre d'entreprises, dans le secteur et dans les autres secteurs, qui prévoient effectuer des mises à pied permanentes ou à durée indéterminée au sein de leur établissement, en 2007. Les totaux (100 %) sont horizontaux.

Tableau 7.1 - Répartition des établissements selon qu'ils prévoient ou non effectuer des mises à pied permanentes ou à durée indéterminée en 2007 (Q16A)

	Q16A. Prévoyez-vous effectuer des mises à pied permanentes ou à durée indéterminée au sein de votre établissement en 2007?			
	Total		Oui	Non
	N	N (Non pondéré)	%	%
Entreprises avec volet touristique	264	170	6,5%	93,5%
Entreprises sans volet touristique	1 026	745	6,6%	93,4%
Total	1 290	915	6,6%	93,4%

VOLET TOURISTIQUE

Tableau 7.2 – Postes visés par les mises à pied permanentes en 2007

	Q16A. Prévoyez-vous effectuer des mises à pied permanentes ou à durée indéterminée au sein de votre établissement en 2007?		Nombre de mises à pied
	Nombre de mentions du CNP	N (non pondéré)	
0621 Dir. - commerce de détail	2	1	2
0632 Dir. de services d'hébergement	3	2	3
1241 Secrétaires (sauf domaines juridique et médical)	2	1	2
1414 Réceptionnistes et standardistes	3	2	5
6242 Cuisiniers/cuisinières	2	1	4
6452 Barmans/barmaids	2	1	5
6453 Serveurs/serveuses d'aliments et de boissons	4	3	4
6641 Serveurs au comptoir, aide de cuisine et personnel assimilé	2	2	4
6663 Concierges et concierges d'immeubles	2	1	2
6671 Opérateurs et préposés aux sports, aux loisirs et parcs	3	2	13
8612 Manoeuvres en aménagement paysager et entretien	2	1	2
Total	27	17	44

Volet touristique

8.0 – LES INTENTIONS DE FORMATION

Les deux premiers tableaux de cette section présentent le nombre d'entreprises, dans le secteur et dans les autres secteurs, qui offriront des activités de formation à leurs employés en 2007 ainsi que les méthodes les plus fréquemment utilisées pour former leurs employés. Dans ces deux tableaux, les totaux (100 %) sont horizontaux. Enfin, le troisième tableau présente la nature de la formation par type de poste.

Tableau 8.1 - Répartition des établissements selon qu'ils prévoient ou non offrir des activités de formation à leurs employés en 2007 (Q17)

	Q17A. Offrirez-vous des activités de formation à vos employés en 2007?			
	Total		Oui	Non
	N	N (Non pondéré)	%	%
Entreprises avec volet touristique	246	159	50,5%	49,5%
Entreprises sans volet touristique	1 011	736	65,2%	34,8%
Total	1 257	895	62,3%	37,7%

VOLET TOURISTIQUE

Tableau 8.2 - Répartition des établissements selon leurs méthodes les plus fréquemment utilisées pour former leurs employés (Q18)

	Quelles méthodes utilisez-vous le plus fréquemment pour former vos employés?								
	Total		Coaching par des employés expérimentés	Ateliers, travaux pratiques, cours durant le travail	Congés de formation payés	Remboursement des dépenses de formation	Ateliers, travaux pratiques ou cours hors travail	Autres	Congés de formation non payés
	N	N (Non pondéré)	%	%	%	%	%	%	%
Entreprises avec volet touristique	269	174	71,4%	22,8%	15,3%	8,9%	13,6%	9,1%	4,8%
Entreprises sans volet touristique	1 080	786	55,1%	42,2%	29,2%	16,3%	14,7%	10,6%	1,6%
Total	1 349	960	58,3%	38,3%	26,4%	14,8%	14,5%	10,3%	2,2%

VOLET TOURISTIQUE

Tableau 8.3 – Nature de la formation

	Nombre d'entreprises offrant des formations		Nombre d'employés visés	Compétences techniques	Compétences interpersonnelles et personnelles	Connaissances linguistiques	Connaissances en informatique et en bureautique	Connaissances en planification et en gestion	Autres compétences et connaissances	Compétences de base
	N	N (non-pondéré)								
0015 Cadres - commerce, radio, télédiff. et autres serv.	1	1	1	100.0%	---	---	---	---	---	---
0111 Dir. financiers/directrices financières	1	1	1	---	---	---	100.0%	---	---	---
0114 Dir. d'autres services	3	1	33	---	100.0%	---	---	---	---	---
0511 Dir. de bibli., d'archives, de musée et de gal. d'art	14	6	14	---	66.1%	20.4%	13.5%	---	---	---
0513 Dir. de programmes et de serv. de sports et de loisirs	1	1	1	100.0%	---	---	---	---	---	---
0611 Dir. des ventes, du marketing et de la publicité	6	3	6	46.1%	53.9%	---	---	---	---	---
0621 Dir. - commerce de détail	1	1	3	---	---	100.0%	---	---	---	---
0631 Dir. de la restauration et des services alimentaires	12	8	15	52.5%	---	---	---	39.0%	21.6%	---
0632 Dir. de services	8	6	8	32.5%	37.3%	---	---	17.5%	12.7%	---
0641 Officiers/officières de direction des serv. de police	2	1	2	100.0%	---	---	---	---	---	---
1121 Spécialistes des ressources humaines	3	1	3	---	100.0%	---	---	---	---	---
1221 Agents/agentes d'administration	3	1	3	---	100.0%	---	---	---	---	---
1226 Planificateurs/planificatrices de congrès et d'évén.	2	1	2	100.0%	---	---	---	---	---	---
1411 Commis de bureau généraux/commis de bureau	17	10	16	22.1%	35.8%	21.9%	27.8%	---	14.2%	---
1414 Réceptionnistes et standardistes	11	8	23	52.5%	21.4%	---	---	---	26.1%	13.7%
1431 Commis à la comptabilité et personnel assimilé	6	2	9	---	100.0%	---	---	---	---	---
1432 Commis à la paye	1	1	1	---	---	---	---	---	100.0%	---
1442 Commis des services du	3	1	3	---	100.0%	---	---	---	---	---
1453 Commis aux services à la clientèle, commis à l'info.	6	5	17	46.5%	---	---	16.0%	---	16.0%	21.4%
2224 Technicien(ne)s du milieu naturel et de la pêche	4	3	13	100.0%	---	---	---	---	37.9%	---

Volet touristique

Tableau 8.3 – Nature de la formation (suite)

	Nombre d'entreprises offrant des formations		Nombre d'employés visés	Compétences techniques	Compétences interpersonnelles et personnelles	Connaissances linguistiques	Connaissances en informatique et en bureautique	Connaissances en planification et en gestion	Autres compétences et connaissances	Compétences de base
	N	N (non-pondéré)								
3144 Autres professionnels en thérapie et en évaluation	1	1	4	100.0%	---	---	---	---	---	---
5131 Product., réalisateurs, chorégraphes et personnel assimilé	2	1	2	100.0%	---	---	---	---	---	---
5133 Musiciens/musiciennes et chanteurs/chanteuses	2	1	2	100.0%	---	---	---	---	---	---
5134 Danseurs/danseuses	2	1	12	100.0%	---	---	---	---	---	---
5212 Personnel technique des musées et des galeries d'art	5	3	5	32.2%	---	38.6%	---	---	29.2%	---
5226 Autre personnel de coordination du cinéma, radio télé.	2	1	2	100.0%	---	---	---	---	---	---
5244 Artisans/artisanes	1	1	8	---	---	100.0%	---	---	---	---
5254 Animateurs et respons. de progr. de sports et de loisir	10	7	70	75.4%	---	---	---	---	24.6%	---
6215 Surveillants des services de nettoyage	2	1	2	100.0%	---	---	---	---	---	---
6241 Chefs	4	3	4	75.9%	---	---	---	38.5%	24.1%	---
6242 Cuisiniers/cuisinières	28	19	65	61.7%	5.7%	---	---	---	32.6%	---
6252 Boulangers-pâtisseries/boulangères-pâtisseries	1	1	4	100.0%	---	---	---	---	---	---
6421 Vendeurs et commis-vendeurs - commerce de détail	5	4	7	36.1%	---	32.0%	---	---	32.0%	---
6433 Agents à la billetterie et aux services aériens	1	1	7	100.0%	---	---	---	---	---	---
6435 Réceptionnistes d'hôtel	16	11	49	63.5%	---	18.7%	---	---	17.8%	11.5%
6441 Guides touristiques et guides itinérants/guides itinérants	16	11	94	63.0%	16.3%	---	---	---	28.1%	---
6442 Guides d'activités récréatives et sportives de plein air	7	5	27	58.8%	41.2%	---	---	---	25.6%	---
6452 Barmans/barmails	6	4	16	75.4%	---	---	---	---	24.6%	---
6453 Serveurs/serveuses d'aliments et de boissons	28	19	109	60.8%	11.3%	9.2%	---	---	24.9%	4.9%
6471 Aides familiaux, aides de maintien à domicile	3	2	3	61.5%	---	---	38.5%	---	---	---

Volet touristique

Tableau 8.3 – Nature de la formation (suite et fin)

	Nombre d'entreprises offrant des formations		Nombre d'employés visés	Compétences techniques	Compétences interpersonnelles et personnelles	Connaissances linguistiques	Connaissances en informatique et en bureautique	Connaissances en planification et en gestion	Autres compétences et connaissances	Compétences de base
	N	N (non-pondéré)		%	%	%	%	%	%	%
6611 Caissiers/caissières	6	4	24	74.7%	---	---	24.8%	---	25.3%	---
6623 Autre personnel élémentaire de la vente	1	1	1	---	100.0%	---	---	---	---	---
6641 Serveurs au comptoir, aide de cuisine et personnel assimilé	30	21	124	63.9%	5.4%	---	---	---	30.7%	---
6651 Gardiens de sécurité et personnel assimilé	6	4	11	100.0%	---	---	---	---	---	---
6661 Préposés à l'entretien ménager et nettoyage/travaux	14	10	150	64.3%	10.9%	---	---	---	24.8%	---
6663 Concierges et concierges d'immeubles	5	4	4	74.7%	---	---	---	---	25.3%	---
6671 Opérateurs et préposés aux sports, aux loisirs et parcs	3	2	16	100.0%	---	---	---	---	---	---
6681 Personnel de blanchisseries et de nettoyage à sec	2	1	2	100.0%	---	---	---	---	---	---
7222 Surveillants du transport routier et en commun	2	2	2	---	---	---	100.0%	---	---	---
7311 Mécaniciens de chantier et industriels (sauf textile)	2	1	2	100.0%	---	---	---	---	---	---
7412 Conducteurs d'autobus et opérateurs de métro et autres	2	1	5	100.0%	---	---	---	---	---	---
7413 Chauffeurs de taxi, chauffeurs de limousine et chauffeurs	3	2	7	---	---	---	---	---	100.0%	---
8612 Manœuvres en aménagement paysager et entretien	2	1	2	100.0%	---	---	---	---	---	---
Total	323	213	1 012	54.8%	17.5%	5.6%	4.1%	2.4%	19.7%	1.9%

Volet touristique

9.0 – LA GESTION DES RESSOURCES HUMAINES

Cette section présente cinq tableaux qui décrivent l'état de la gestion des ressources humaines.

Le premier tableau (9.1) indique le nombre d'entreprises, dans le secteur et les autres secteurs, qui ont un employé responsable de la gestion des ressources humaines ainsi que le pourcentage (moins de la moitié ou plus de la moitié) de sa tâche consacré à cette activité (tableau 9.2).

Tableau 9.1 - Répartition des établissements selon qu'ils ont ou non un employé responsable de la gestion des ressources humaines dans l'établissement (Q19)

	Q19. Avez-vous un employé responsable de la gestion des ressources humaines dans votre établissement?			
	Total		Oui	Non
	N	N (Non pondéré)	%	%
Entreprises avec volet touristique	272	176	54,6%	45,4%
Entreprises sans volet touristique	1 094	797	51,6%	48,4%
Total	1 366	973	52,2%	47,8%

VOLET TOURISTIQUE

Tableau 9.2 – Temps consacré par le responsable en gestion des ressources humaines dans l'établissement (plus de 50 % ou moins de 50 %) (Q19B)

	Q19B. Quel pourcentage de sa tâche cette personne consacre-t-elle à la gestion des ressources humaines dans votre établissement?				Moyenne
	Total		1 à 49%	50% à 100%	
	N	N (Non pondéré)	%	%	%
Entreprises avec volet touristique	141	94	75,5%	24,5%	29,7%
Entreprises sans volet touristique	523	385	77,3%	22,7%	31,1%
Total	664	479	76,9%	23,1%	30,8%

Volet touristique

Le tableau 9.3 présente le nombre d'entreprises dans le secteur et dans les autres secteurs qui ont implanté des politiques de gestion : description de la tâche, politique d'accueil, évaluation du rendement, politique salariale, de formation, de recrutement, programme d'aide, aucune politique et politique de mise à la retraite. Les totaux (100 %) sont horizontaux.

Tableau 9.3 - Répartition des établissements selon leurs politiques de gestion des ressources humaines (Q20)

	Quelles politiques de gestion des ressources humaines avez-vous implantées ?											
	Total		Politique de description des tâches	Politique d'accueil et d'entraînement à la tâche	Politique d'évaluation de rendement des employés	Politique des salaires et avantages sociaux	Politique de formation	Politique de recrutement et de sélection	Programme d'aide aux employés	Aucune	Politique de mise à la retraite	Autres (précisez)
	N	N (Non pondéré)	%	%	%	%	%	%	%	%	%	%
Entreprises avec volet touristique	268	173	50,4%	54,9%	36,2%	28,7%	39,9%	23,0%	12,8%	28,0%	6,6%	3,9%
Entreprises sans volet touristique	1 085	790	55,8%	51,7%	51,6%	52,2%	44,6%	34,8%	32,3%	22,3%	16,6%	5,3%
Total	1 352	963	54,7%	52,3%	48,6%	47,6%	43,7%	32,5%	28,4%	23,4%	14,6%	5,1%

VOLET TOURISTIQUE

Le tableau 9.4 présente les types de difficultés qu'éprouvent les entreprises du secteur et des autres secteurs en matière de gestion des ressources humaines.

Tableau 9.4 - Répartition des établissements selon leurs difficultés en matière de gestion des ressources humaines (Q21)

	Quelles difficultés éprouvez-vous en matière de gestion des ressources humaines ?											
	Total		Recrutement, sélection et embauche	Aucune	Planification de la relève, gestion prévisionnelle	Motivation, mobilisation et reconnaissance	Roulement et rétention	Coaching, encadrement	Formation	Relations et climat de travail	Mises à pied, licenciement et congédiement	Autres (précisez)
	N	N (Non pondéré)	%	%	%	%	%	%	%	%	%	
Entreprises avec volet touristique	267	173	43,6%	32,8%	20,1%	20,1%	22,0%	13,8%	8,7%	12,5%	4,4%	3,1%
Entreprises sans volet touristique	1 086	792	36,3%	38,5%	19,2%	15,4%	13,5%	10,1%	11,3%	8,4%	6,4%	3,6%
Total	1 353	965	37,7%	37,3%	19,3%	16,4%	15,2%	10,8%	10,8%	9,2%	6,0%	3,5%

VOLET TOURISTIQUE

Enfin, le tableau 9.5 présente les stratégies d'affaires qui sont envisagées par les entreprises du secteur et des autres secteurs.

Tableau 9.5 - Répartition des établissements selon leurs stratégies d'affaires envisagées pour 2007 (Q22)

	Quelle(s) stratégie(s) d'affaires envisagez-vous pour 2007 ?							
	Total		Croissance	Aucune	Restructuration et réorganisation	Diversification	Rationalisation et/ou désinvestissement	Autres
	N	N (Non pondéré)	%	%	%	%	%	%
Entreprises avec volet touristique	266	172	38,3%	38,2%	19,5%	8,3%	12,7%	6,8%
Entreprises sans volet touristique	1 065	775	37,6%	31,7%	20,9%	18,0%	9,4%	10,3%
Total	1 331	947	37,7%	33,0%	20,6%	16,0%	10,0%	9,6%

VOLET TOURISTIQUE

10.0 – DIVERS

Cette section présente les données concernant l'utilisation des mesures et des services offerts par Emploi-Québec (tableau 10.1) et l'intérêt à obtenir de l'information sur cinq (5) sujets :

- le vieillissement de la main-d'œuvre et la planification des départs à la retraite (tableau 10.2) ;
- la rétention des employés et l'évaluation des coûts de remplacement (tableau 10.3) ;
- la Loi favorisant le développement de la formation de la main-d'œuvre (1 %) (tableau 10.4) ;
- le Programme d'apprentissage en milieu de travail (tableau 10.5) ;
- le placement en ligne (tableau 10.6).

Dans tous les tableaux, les totaux (100 %) sont horizontaux.

Tableau 10.1 - Répartition des établissements selon qu'ils ont utilisé ou non les mesures et les services offerts aux entreprises par Emploi-Québec via les centres locaux d'emploi (Q23)

	Q23. Au cours de l'année 2006, avez-vous utilisé les mesures et les services offerts aux entreprises par Emploi-Québec via les centres locaux d'emploi (CLE)?			
	Total		Oui	Non
	N	N (Non pondéré)	%	%
Entreprises avec volet touristique	272	176	50,5%	49,5%
Entreprises sans volet touristique	1 094	797	33,6%	66,4%
Total	1 366	973	37,0%	63,0%

VOLET TOURISTIQUE

Tableau 10.2 – Répartition des éléments d'information que les entreprises désirent obtenir (Q24)

	Q24. Souhaiteriez-vous obtenir de l'information sur les sujets suivants : Vieillesse de la main-d'œuvre et planification des départs à la retraite			
	Total		Oui	Non
	N	N (Non pondéré)	%	%
Entreprises avec volet touristique	272	176	23,6%	76,4%
Entreprises sans volet touristique	1 094	797	36,5%	63,5%
Total	1 366	973	33,9%	66,1%

VOLET TOURISTIQUE

Tableau 10.3 – Répartition des éléments d'information que les entreprises désirent obtenir (Q24)

	Q24. Souhaiteriez-vous obtenir de l'information sur les sujets suivants : Rétention des employés et évaluation des coûts de remplacement de ces employés			
	Total		Oui	Non
	N	N (Non pondéré)	%	%
Entreprises avec volet touristique	272	176	38,8%	61,2%
Entreprises sans volet touristique	1 094	797	34,5%	65,5%
Total	1 366	973	35,4%	64,6%

VOLET TOURISTIQUE

Tableau 10.4 – Répartition des éléments d'information que les entreprises désirent obtenir (Q24)

	Q24. Souhaiteriez-vous obtenir de l'information sur les sujets suivants : la Loi favorisant le développement de la formation de la main-d'œuvre (1%)			
	Total		Oui	Non
	N	N (Non pondéré)	%	%
Entreprises avec volet touristique	272	176	55,8%	44,2%
Entreprises sans volet touristique	1 094	797	38,9%	61,1%
Total	1 366	973	42,3%	57,7%

VOLET TOURISTIQUE

Tableau 10.5 – Répartition des éléments d'information que les entreprises désirent obtenir (Q24)

	Q24. Souhaiteriez-vous obtenir de l'information sur les sujets suivants : Programme d'apprentissage en milieu de travail			
	Total		Oui	Non
	N	N (Non pondéré)	%	%
Entreprises avec volet touristique	272	176	59,7%	40,3%
Entreprises sans volet touristique	1 094	797	45,3%	54,7%
Total	1 366	973	48,2%	51,8%

VOLET TOURISTIQUE

Tableau 10.6 – Répartition des éléments d'information que les entreprises désirent obtenir (Q24)

	Q24. Souhaiteriez-vous obtenir de l'information sur les sujets suivants : Placement en ligne			
	Total		Oui	Non
	N	N (Non pondéré)	%	%
Entreprises avec volet touristique	272	176	33,1%	66,9%
Entreprises sans volet touristique	1 094	797	27,6%	72,4%
Total	1 366	973	28,7%	71,3%

VOLET TOURISTIQUE

ANNEXES

Annexe A - Rapport administratif des appels

	Les Îles-de-la-Madeleine	Le Rocher-Percé	La Côte-de-Gaspé	La Haute-Gaspésie	Bonaventure	Avignon	TOTAL	%
GÉNÉRÉS	273	362	401	241	371	277	1925	100,00%
UTILISÉS	273	362	401	241	371	277	1925	100,00%
Pas de service	13	34	26	23	27	21	144	7,48%
Résidentiel	6	7	5	4	14	8	44	2,29%
Problème de ligne	2	4	11	2	4	3	26	1,35%
Fax	8	5	7	7	5	2	34	1,77%
Mauvais no. de tél.	1	1	4	2	7	1	16	0,83%
Entreprises fermées	4	4	9	7	11	8	43	2,23%
Entreprises déménagées	0	0	2	1	1	0	4	0,30%
A, NON VALIDE	34	55	64	46	69	43	311	16,16%
VALIDE	239	307	337	195	302	234	1614	83,84%
Non éligible - (À valider)	7	14	10	5	11	10	57	3,53%
Non éligible - Moins de 5 employés	18	27	38	17	18	19	137	8,49%
Problème de langue	3	1	3	0	3	5	15	0,93%
Age et maladie	0	0	0	0	0	0	0	0,00%
Autre (duplicata)	7	23	24	5	15	14	88	5,45%
B, HORS ÉCHANTILLON	35	65	75	27	47	48	297	18,40%
ÉCHANTILLON	204	242	262	168	255	186	1317	68,42%
C, Refus RÉCEPTION	2	1	5	1	1	2	12	0,91%
D, Refus SÉLECTION	11	34	23	17	26	18	129	9,79%
D, Abs. Prolongée	10	5	1	1	1	3	21	1,59%
D, Incomplet	3	2	5	3	2	1	16	1,21%
C, Pas de réponse	9	14	6	9	18	9	65	4,94%
D, Rendez-vous	18	19	25	11	16	12	101	7,67%
COMPLÉTÉS - LONGS	151	167	197	126	191	141	973	73,88%
% REFUS	6,37%	14,46%	10,69%	10,71%	10,59%	10,75%	10,71%	
% COMPLÉTÉS	74,02%	69,01%	75,19%	75,00%	74,90%	75,81%	73,88%	
TAUX D'ÉLIGIBILITÉ	84,65%	77,74%	76,99%	85,41%	83,39%	78,48%	80,68%	
TAUX DE RÉPONSE AIRMS	74,64%	69,97%	75,92%	75,66%	75,84%	76,78%	74,72%	

A. NON VALIDE
B. HORS ÉCHANTILLON
ÉCHANTILLON
C.
D.
% REFUS
% COMPLÉTÉS
TAUX D'ÉLIGIBILITÉ (T.É.)
TAUX DE RÉPONSE AIRMS

Aucun contact possible avec le répondant à ces numéros de téléphone
 Les répondants ne sont pas éligibles ou aptes à répondre à l'étude
Numéros travaillables
 ÉLIGIBILITÉ NON-ÉTABLIE: Pas de réponse et refus ménage
 ÉLIGIBILITÉ ÉTABLIE: Refus personne, Abs. Prolongée, Incomplet et rendez-vous
 Somme des refus sur l'échantillon.
 Entrevues complétées sur l'échantillon.
 D+Complétés/B+D+Complétés
 Complétés/C*(T.É.)+D+Complétés

Annexe B - Questionnaire

**QUESTIONNAIRE
SUR LES BESOINS DE MAIN-D'ŒUVRE ET DE COMPÉTENCES DES ENTREPRISES**

IDENTIFICATION DE L'ÉTABLISSEMENT

(L'établissement est le lieu physique de production de biens ou de services auquel est normalement associé au moins un emploi rémunéré, incluant le propriétaire)

Nom du répondant à l'enquête _____

1. **Quel est le nom usuel de votre établissement?** _____

2. **Quel est le nom légal de votre établissement?** Le même

Précisez si diffère du nom usuel _____

3. **Quelles sont les coordonnées de votre établissement?**

Adresse physique _____

Adresse postale _____

Numéro de téléphone principal _____

Numéro de télécopieur _____

Courriel de l'établissement _____

Adresse Internet _____

4. **Quel est le nom du ou de la responsable des ressources humaines au sein de votre établissement?**

Nom _____

Numéro de téléphone _____

Le même que celui de l'établissement

Précisez si celui-ci diffère _____

Courriel _____

5. **Votre établissement est-il...** (Cochez la catégorie qui correspond à votre situation)

Un siège social

Une succursale / filiale / franchise

Le seul établissement

6. **Quelle est l'activité principale de votre établissement? Veuillez également préciser l'activité secondaire si cela s'applique.** (Exemple : extraction minière, production de bois d'œuvre, vente de chaussures, etc.). (L'activité principale est celle qui génère en majeure partie ou en totalité le chiffre d'affaires.)

Principal produit ou service : _____

Produit ou service secondaire : _____

7. a) Considérez-vous votre entreprise comme saisonnière ?

Oui

Non (allez à la question 8)

b) Quelle est votre période d'activité habituelle ?

Date de début _____

Date de fin _____

Les renseignements que vous avez fournis aux questions 1 à 7 seront partagés avec certains organismes socioéconomiques et pourraient être publiés dans un répertoire d'entreprises. Or, pour les prochaines questions, les renseignements que vous nous transmettez demeureront confidentiels et serviront à la planification de formations et à la réalisation de portraits par Emploi-Québec.

PROFIL ET TENDANCES DE L'EMPLOI

8. Veuillez nous indiquer le titre de la profession et le nombre d'employés salariés dans votre établissement en 2006 (pendant la période la plus active), en détaillant le nombre d'employés travaillant à temps plein (30 heures et plus par semaine) et à temps partiel (moins de 30 heures par semaine). (Ne considérez pas les postes qui étaient réservés au rappel d'employés mis à pied temporairement ni les postes qui devaient être comblés par promotion ou mutation à l'intérieur de l'établissement)

Nombre d'employés qui ont travaillé à temps plein et à temps partiel (permanent, temporaire/occasionnel, saisonnier)	Titre de la profession	Permanent	Temporaire/ Occasionnel	Saisonnier	Total	Taux horaire minimum	Taux horaire maximum	Bilinguisme exigé
Temps plein (30 heures et plus par semaine)								
Temps partiel (moins de 30 heures par semaine)								
Total								

9. Au cours de quelle période le nombre d'emplois maximal a-t-il été atteint en 2006 au sein de votre établissement? (Choix unique)

Période d'emploi maximale	
	Saison
Printemps (mars, avril, mai)	<input type="checkbox"/>
Été (juin, juillet, août)	<input type="checkbox"/>
Automne (septembre, octobre, novembre)	<input type="checkbox"/>
Hiver (décembre, janvier, février)	<input type="checkbox"/>
Ne s'applique pas (pas de variation)	<input type="checkbox"/>

10. En 2006, le nombre d'emplois au sein de votre établissement était-il en diminution, stable ou en augmentation? (Choix unique)

	COCHEZ
En diminution	<input type="checkbox"/>
Stable	<input type="checkbox"/>
En augmentation	<input type="checkbox"/>

11. Parmi votre personnel régulier actuellement en emploi, quel est le nombre d'employés dans chacun de ces groupes d'âge?

15 - 24 ans	(_____)
25 - 34 ans	(_____)
35 - 44 ans	(_____)
45 - 54 ans	(_____)
55 - 64 ans	(_____)
65 ans et plus	(_____)
Total	(_____)

DIFFICULTÉS DE RECRUTEMENT

12 A) Rencontrez-vous ou avez-vous rencontré des difficultés de recrutement en 2006? (Une difficulté de recrutement est observée lorsque, malgré les efforts de recrutement, un poste demeure ou est demeuré vacant pendant plus de 4 mois)

Oui <input type="checkbox"/>
Non <input type="checkbox"/> Passez à la question 13
Ne sait pas <input type="checkbox"/> Passez à la question 13

12 B) Pour quelles professions et pour quelles raisons rencontrez-vous ou avez-vous rencontré des difficultés de recrutement? Précisez la scolarité, l'expérience, les compétences et les connaissances exigées à l'embauche.

	(1) COMPLÉTER (_____)	(2) COMPLÉTER (_____)	(3) COMPLÉTER (_____)	Exemple
1. Titre de la profession CNP 4 (si nécessaire, préciser les principales fonctions pour des fins de classification)				Programmeur
2. Scolarité exigée à l'embauche				
Aucun diplôme	<input type="checkbox"/>	<input type="checkbox"/>	<input type="checkbox"/>	<input type="checkbox"/>
Secondaire III	<input type="checkbox"/>	<input type="checkbox"/>	<input type="checkbox"/>	<input type="checkbox"/>
Diplôme de 5 ^e secondaire (général)	<input type="checkbox"/>	<input type="checkbox"/>	<input type="checkbox"/>	<input type="checkbox"/>

Diplôme de formation professionnelle (<i>diplôme, attestation ou spécialisation</i>) (<i>précisez la spécialisation</i>)	<input type="checkbox"/> (_____)	<input type="checkbox"/> (_____)	<input type="checkbox"/> (_____)	<input type="checkbox"/> (_____)
Diplôme de formation collégiale (<i>général ou technique</i>) (<i>précisez la spécialisation</i>)	<input type="checkbox"/> (_____)	<input type="checkbox"/> (_____)	<input type="checkbox"/> (_____)	<input checked="" type="checkbox"/> (informatique)
Diplôme universitaire (<i>certificat, baccalauréat ou plus</i>) (<i>précisez la spécialisation</i>)	<input type="checkbox"/> (_____)	<input type="checkbox"/> (_____)	<input type="checkbox"/> (_____)	<input type="checkbox"/> (_____)
3. Expérience exigée à l'embauche				
Aucune expérience	<input type="checkbox"/>	<input type="checkbox"/>	<input type="checkbox"/>	<input type="checkbox"/>
Moins d'un an	<input type="checkbox"/>	<input type="checkbox"/>	<input type="checkbox"/>	<input checked="" type="checkbox"/>
De 1 à 3 ans	<input type="checkbox"/>	<input type="checkbox"/>	<input type="checkbox"/>	<input type="checkbox"/>
Plus de 3 ans	<input type="checkbox"/>	<input type="checkbox"/>	<input type="checkbox"/>	<input type="checkbox"/>
4. Compétences et connaissances exigées à l'embauche				
Aucune	<input type="checkbox"/>	<input type="checkbox"/>	<input type="checkbox"/>	<input type="checkbox"/>
Compétences de base (<i>lire, écrire, compter</i>) (<i>précisez</i>)	<input type="checkbox"/> (_____)	<input type="checkbox"/> (_____)	<input type="checkbox"/> (_____)	<input type="checkbox"/>
Compétences techniques propres à l'exercice de la profession (<i>précisez</i>)	<input type="checkbox"/> (_____)	<input type="checkbox"/> (_____)	<input type="checkbox"/> (_____)	<input checked="" type="checkbox"/> (réseautique)
Compétences interpersonnelles et personnelles (<i>précisez</i>)	<input type="checkbox"/> (_____)	<input type="checkbox"/> (_____)	<input type="checkbox"/> (_____)	<input checked="" type="checkbox"/> (autonomie)
Connaissances linguistiques (<i>précisez</i>)	<input type="checkbox"/> (_____)	<input type="checkbox"/> (_____)	<input type="checkbox"/> (_____)	<input checked="" type="checkbox"/> (anglais)
Connaissances en informatique et en bureautique (<i>précisez</i>)	<input type="checkbox"/> (_____)	<input type="checkbox"/> (_____)	<input type="checkbox"/> (_____)	<input checked="" type="checkbox"/> (Windows)
Connaissances en planification et en gestion (<i>précisez</i>)	<input type="checkbox"/>	<input type="checkbox"/>	<input type="checkbox"/>	<input type="checkbox"/>
Autres compétences et connaissances (<i>précisez</i>)	<input type="checkbox"/> (_____)	<input type="checkbox"/> (_____)	<input type="checkbox"/> (_____)	<input type="checkbox"/>
5. Cause des difficultés de recrutement rencontrées				
Durée du travail irrégulière (saisonnier ou temporaire)	<input type="checkbox"/>	<input type="checkbox"/>	<input type="checkbox"/>	<input checked="" type="checkbox"/>
Lieu de travail (lieu éloigné ou isolé)	<input type="checkbox"/>	<input type="checkbox"/>	<input type="checkbox"/>	<input type="checkbox"/>
Conditions de travail (s: salaire; mt: milieu de travail; ht: horaire de travail)	s <input type="checkbox"/> mt <input type="checkbox"/> ht <input type="checkbox"/>	s <input type="checkbox"/> mt <input type="checkbox"/> ht <input type="checkbox"/>	s <input type="checkbox"/> mt <input type="checkbox"/> ht <input type="checkbox"/>	s <input type="checkbox"/> mt <input type="checkbox"/> ht <input type="checkbox"/>
Manque de candidats qualifiés (formation)	<input type="checkbox"/>	<input type="checkbox"/>	<input type="checkbox"/>	<input checked="" type="checkbox"/>
Manque de candidats expérimentés (expérience)	<input type="checkbox"/>	<input type="checkbox"/>	<input type="checkbox"/>	<input type="checkbox"/>
Manque de candidats compétents (qualité du travail exécuté)	<input type="checkbox"/>	<input type="checkbox"/>	<input type="checkbox"/>	<input type="checkbox"/>
Lacunes dans les qualités personnelles	<input type="checkbox"/>	<input type="checkbox"/>	<input type="checkbox"/>	<input type="checkbox"/>
Connaissances linguistiques	<input type="checkbox"/>	<input type="checkbox"/>	<input type="checkbox"/>	<input type="checkbox"/>
Autres (<i>précisez</i>)	<input type="checkbox"/> (_____)	<input type="checkbox"/> (_____)	<input type="checkbox"/> (_____)	<input type="checkbox"/> (_____)

12 C) Si vos difficultés de recrutement persistent, à quelle(s) conséquence(s) votre établissement pourrait-il faire face en 2007? (Choix multiple).

	Cochez
Vous devrez réorganiser le travail	<input type="checkbox"/>
Vous devrez embaucher des candidats moins qualifiés	<input type="checkbox"/>
Vous devrez former vos employés en place	<input type="checkbox"/>
Vous devrez prolonger les heures supplémentaires	<input type="checkbox"/>
Vous devrez faire appel à la sous-traitance	<input type="checkbox"/>
Vous perdrez des contrats	<input type="checkbox"/>
Vous déménagerez une partie ou la totalité de vos activités	<input type="checkbox"/>
Vous fermerez votre établissement et cesserez vos activités	<input type="checkbox"/>
Aucune	<input type="checkbox"/>
Autres (<i>précisez</i>)	<input type="checkbox"/>

INTENTIONS D'EMBAUCHE

13 A) Aurez-vous, en 2007, besoin d'embaucher du nouveau personnel?

Oui	<input type="checkbox"/>
Non	<input type="checkbox"/> Passez à la question 16
Ne sait pas	<input type="checkbox"/> Passez à la question 16

13 B) Indiquez le titre de la profession et le nombre d'employés que vous souhaitez embaucher comme salariés. Précisez la scolarité, l'expérience ainsi que les compétences et connaissances requises à l'embauche. (Ne considérez que les postes pour lesquels un recrutement externe de nouveau personnel est requis)

	(1) COMPLÉTER	(2) COMPLÉTER	(3) COMPLÉTER	Exemple
1. Titre de la profession CNP 4 (si nécessaire, préciser les principales fonctions pour des fins de classification)	(_____)	(_____)	(_____)	Programmeur
2. Nombre de postes à combler par profession	(_____)	(_____)	(_____)	2
3. Raison(s) de l'embauche				
Roulement de personnel (précisez le nombre de postes à combler pour cette raison)	<input type="checkbox"/> (_____)	<input type="checkbox"/> (_____)	<input type="checkbox"/> (_____)	<input type="checkbox"/>
Remplacement à la suite d'une prise de retraite (précisez le nombre de postes à combler pour cette raison)	<input type="checkbox"/> (_____)	<input type="checkbox"/> (_____)	<input type="checkbox"/> (_____)	✓
Nouveau poste (précisez le nombre de postes à combler pour cette raison)	<input type="checkbox"/> (_____)	<input type="checkbox"/> (_____)	<input type="checkbox"/> (_____)	<input type="checkbox"/>
4. Scolarité exigée à l'embauche				
Aucun diplôme	<input type="checkbox"/>	<input type="checkbox"/>	<input type="checkbox"/>	<input type="checkbox"/>
Secondaire III	<input type="checkbox"/>	<input type="checkbox"/>	<input type="checkbox"/>	<input type="checkbox"/>
Diplôme de 5 ^e secondaire (général)	<input type="checkbox"/>	<input type="checkbox"/>	<input type="checkbox"/>	<input type="checkbox"/>
Diplôme de formation professionnelle (diplôme, attestation ou spécialisation) (précisez la spécialisation)	<input type="checkbox"/> (_____)	<input type="checkbox"/> (_____)	<input type="checkbox"/> (_____)	<input type="checkbox"/> (_____)
Diplôme de formation collégiale (général ou technique) (précisez la spécialisation)	<input type="checkbox"/> (_____)	<input type="checkbox"/> (_____)	<input type="checkbox"/> (_____)	✓ (informatique)
Diplôme universitaire (certificat, baccalauréat ou plus) (précisez la spécialisation)	<input type="checkbox"/> (_____)	<input type="checkbox"/> (_____)	<input type="checkbox"/> (_____)	<input type="checkbox"/> (_____)
5. Expérience exigée à l'embauche				
Aucune expérience	<input type="checkbox"/>	<input type="checkbox"/>	<input type="checkbox"/>	<input type="checkbox"/>
Moins d'un an	<input type="checkbox"/>	<input type="checkbox"/>	<input type="checkbox"/>	✓
De 1 à 3 ans	<input type="checkbox"/>	<input type="checkbox"/>	<input type="checkbox"/>	<input type="checkbox"/>
Plus de 3 ans	<input type="checkbox"/>	<input type="checkbox"/>	<input type="checkbox"/>	<input type="checkbox"/>
6. Compétences et connaissances exigées à l'embauche				
Aucune				
Compétences de base (lire, écrire, compter) (précisez)	<input type="checkbox"/> (_____)	<input type="checkbox"/> (_____)	<input type="checkbox"/> (_____)	<input type="checkbox"/>
Compétences techniques propres à l'exercice de la profession (précisez)	<input type="checkbox"/> (_____)	<input type="checkbox"/> (_____)	<input type="checkbox"/> (_____)	✓ (réseautique)
Compétences interpersonnelles et personnelles (précisez)	<input type="checkbox"/> (_____)	<input type="checkbox"/> (_____)	<input type="checkbox"/> (_____)	<input type="checkbox"/> (autonomie)
Connaissances linguistiques (précisez)	<input type="checkbox"/> (_____)	<input type="checkbox"/> (_____)	<input type="checkbox"/> (_____)	✓ (anglais)

Connaissances en informatique et en bureautique (précisez)	<input type="checkbox"/> (_____)	<input type="checkbox"/> (_____)	<input type="checkbox"/> (_____)	<input checked="" type="checkbox"/> (Windows)
Connaissances en planification et en gestion (précisez)	<input type="checkbox"/> (_____)	<input type="checkbox"/> (_____)	<input type="checkbox"/> (_____)	<input type="checkbox"/> (_____)
Autres compétences et connaissances (précisez)	<input type="checkbox"/> (_____)	<input type="checkbox"/> (_____)	<input type="checkbox"/> (_____)	<input type="checkbox"/> (_____)
7. Rencontrez-vous ou anticipez-vous des difficultés de recrutement?				
Oui	<input type="checkbox"/>	<input type="checkbox"/>	<input type="checkbox"/>	
Non	<input type="checkbox"/>	<input type="checkbox"/>	<input type="checkbox"/>	
8. Cause des difficultés de recrutement rencontrées ou anticipées				
Durée du travail irrégulière (saisonnier ou temporaire)	<input type="checkbox"/>	<input type="checkbox"/>	<input type="checkbox"/>	<input checked="" type="checkbox"/>
Lieu de travail (lieu éloigné ou isolé)	<input type="checkbox"/>	<input type="checkbox"/>	<input type="checkbox"/>	<input type="checkbox"/>
Conditions de travail irrégulières (s: salaire; mt: milieu de travail; ht: horaire de travail)	s <input type="checkbox"/> mt <input type="checkbox"/> ht <input type="checkbox"/>	s <input type="checkbox"/> mt <input type="checkbox"/> ht <input type="checkbox"/>	s <input type="checkbox"/> mt <input type="checkbox"/> ht <input type="checkbox"/>	s <input type="checkbox"/> mt <input type="checkbox"/> ht <input type="checkbox"/>
Manque de candidats qualifiés (formation)	<input type="checkbox"/>	<input type="checkbox"/>	<input type="checkbox"/>	<input checked="" type="checkbox"/>
Manque de candidats expérimentés (expérience)	<input type="checkbox"/>	<input type="checkbox"/>	<input type="checkbox"/>	<input type="checkbox"/>
Manque de candidats compétents (qualité du travail exécuté)	<input type="checkbox"/>	<input type="checkbox"/>	<input type="checkbox"/>	<input type="checkbox"/>
Lacunes dans les qualités personnelles	<input type="checkbox"/>	<input type="checkbox"/>	<input type="checkbox"/>	<input type="checkbox"/>
Connaissances linguistiques	<input type="checkbox"/>	<input type="checkbox"/>	<input type="checkbox"/>	<input type="checkbox"/>
Autres (précisez)	<input type="checkbox"/> (_____)	<input type="checkbox"/> (_____)	<input type="checkbox"/> (_____)	<input type="checkbox"/> (_____)

14. Quelles méthodes vous sont habituellement les plus efficaces pour recruter votre main-d'œuvre?
(Trois choix maximum).

	Cochez
Placement en ligne via emploiuebec.net	<input type="checkbox"/>
Annonces (journaux, radio et publications diverses)	<input type="checkbox"/>
Agences de placement privées (chasseurs de tête, etc.)	<input type="checkbox"/>
Institutions de formation (stages, placement étudiant, etc.)	<input type="checkbox"/>
Centre local d'emploi	<input type="checkbox"/>
Sites Internet liés à l'emploi (Jobboom, Monster)	<input type="checkbox"/>
Recommandations de vos employés ou votre réseau de contacts	<input type="checkbox"/>
Banque de curriculum vitae de votre établissement (courrier ou courriel)	<input type="checkbox"/>
Événements promotionnels (portes ouvertes, salons, activité de " Grande séduction ", etc.)	<input type="checkbox"/>
Autres (précisez)	<input type="checkbox"/>

15. Envisagez-vous embaucher de la main-d'œuvre immigrante au cours des prochaines années?

Oui	<input type="checkbox"/>
Non	<input type="checkbox"/>

MISES À PIED ANTICIPÉES EN 2007

16 A) **Prévoyez-vous effectuer des mises à pied permanentes ou à durée indéterminée au sein de votre établissement en 2007?**

Oui	<input type="checkbox"/>
Non	<input type="checkbox"/> Passez à la question 17
Ne sait pas	<input type="checkbox"/> Passez à la question 17

16 B) **Veillez nous indiquer le titre de la profession et le nombre d'employés que vous prévoyez mettre à pied en 2007. (Ne considérez que les mises à pied permanentes ou à durée indéterminée)**

Titre de la profession (CNP 4)	Nombre de mises à pied prévues (par profession)
Total des mises à pied	

INTENTIONS DE FORMATION

17 A) Offrirez-vous des activités de formation à vos employés en 2007?

Oui	<input type="checkbox"/>	
Non	<input type="checkbox"/>	Passez à la question 18
Ne sait pas	<input type="checkbox"/>	Passez à la question 18

17 B) Quelles formations offrirez-vous à votre personnel en 2007 et à quel groupe d'employés s'adresseront-elles? (Exemples : PowerPoint pour les secrétaires, lecture de plans pour les soudeurs, etc.)

	(1) (cochez et précisez)	(2) (cochez et précisez)	(3) (cochez et précisez)	EXEMPLE (cochez et précisez)
1. Profession visée CNP 4 (si nécessaire, préciser les principales fonctions pour des fins de classification)	()	()	()	Programmeur-analyste
2. Nombre de personnes visées par la formation	()	()	()	5
3. Nature de la formation ou des formations planifiées				
Compétences de base (précisez)	<input type="checkbox"/> ()	<input type="checkbox"/> ()	<input type="checkbox"/> ()	<input type="checkbox"/> (savoir lire)
Compétences techniques propres à l'exercice de la profession (précisez)	<input type="checkbox"/> ()	<input type="checkbox"/> ()	<input type="checkbox"/> ()	<input type="checkbox"/> (programmation avancée)
Compétences interpersonnelles et personnelles (précisez)	<input type="checkbox"/> ()	<input type="checkbox"/> ()	<input type="checkbox"/> ()	<input type="checkbox"/> (gestion du stress)
Connaissances linguistiques (précisez)	<input type="checkbox"/> ()	<input type="checkbox"/> ()	<input type="checkbox"/> ()	<input type="checkbox"/> (anglais)
Connaissances en informatique (précisez)	<input type="checkbox"/> ()	<input type="checkbox"/> ()	<input type="checkbox"/> ()	<input type="checkbox"/> (Word)
Connaissances en planification et en gestion (précisez)	<input type="checkbox"/> ()	<input type="checkbox"/> ()	<input type="checkbox"/> ()	<input type="checkbox"/> (anglais)
Autres (précisez)	<input type="checkbox"/> ()	<input type="checkbox"/> ()	<input type="checkbox"/> ()	<input type="checkbox"/> ()

18. Quelles méthodes utilisez-vous le plus fréquemment pour former vos employés? (Trois choix maximum)

	COCHEZ
Coaching par des employés expérimentés (formation sur le tas)	<input type="checkbox"/>
Ateliers, travaux pratiques ou cours durant les heures de travail	<input type="checkbox"/>
Ateliers, travaux pratiques ou cours en dehors des heures de travail	<input type="checkbox"/>
Congés de formation non payés	<input type="checkbox"/>
Congés de formation payés	<input type="checkbox"/>
Remboursement en totalité ou en partie des dépenses de formation	<input type="checkbox"/>
Autres (précisez)	<input type="checkbox"/>

GESTION DES RESSOURCES HUMAINES

19. Avez-vous un employé responsable de la gestion des ressources humaines dans votre établissement?

Oui	<input type="checkbox"/>	Si oui, quel pourcentage de sa tâche y consacre-t-il?	(_____ %)
Non	<input type="checkbox"/>		

20. Quelles politiques de gestion des ressources humaines avez-vous implantées ? (Choix multiple)

	Cochez
Programme d'aide aux employés	<input type="checkbox"/>
Politique de recrutement et de sélection	<input type="checkbox"/>
Politique d'accueil et d'entraînement à la tâche	<input type="checkbox"/>
Politique d'évaluation de rendement des employés	<input type="checkbox"/>
Politique des salaires et avantages sociaux	<input type="checkbox"/>
Politique de description des tâches	<input type="checkbox"/>
Politique de formation	<input type="checkbox"/>
Politique de mise à la retraite	<input type="checkbox"/>
Autres (précisez)	<input type="checkbox"/>
Aucune	<input type="checkbox"/>

21. Quelles difficultés éprouvez-vous en matière de gestion des ressources humaines? (Choix multiple).

	Cochez
Formation	<input type="checkbox"/>
Recrutement, sélection et embauche	<input type="checkbox"/>
Roulement et rétention	<input type="checkbox"/>
Motivation, mobilisation et reconnaissance	<input type="checkbox"/>
Mises à pied, licenciement et congédiement	<input type="checkbox"/>
Coaching, encadrement	<input type="checkbox"/>
Relations et climat de travail	<input type="checkbox"/>
Planification de la relève, gestion prévisionnelle des ressources humaines et succession d'entreprise	<input type="checkbox"/>
Autres (précisez)	<input type="checkbox"/>
Aucune	<input type="checkbox"/>

22. Quelle(s) stratégie(s) d'affaires envisagez-vous pour 2007? (Choix multiple)

	Cochez
Restructuration et réorganisation	<input type="checkbox"/>
Croissance	<input type="checkbox"/>
Diversification	<input type="checkbox"/>
Rationalisation et/ou désinvestissement	<input type="checkbox"/>
Autres : (précisez)	<input type="checkbox"/>

DIVERS

23. **Au cours de l'année 2006, avez-vous utilisé les mesures et les services offerts aux entreprises par Emploi-Québec via les centres locaux d'emploi (CLE)?** (*Placement en ligne, aide à la mise sur pied d'un service des ressources humaines, programme d'apprentissage, comités de reclassement de la main-d'œuvre, etc.*).

Oui	<input type="checkbox"/>
Non	<input type="checkbox"/>
Ne sais pas	<input type="checkbox"/>

24. **Souhaitez-vous obtenir de l'information sur les sujets suivants :**

Viellissement de la main-d'œuvre et planification des départs à la retraite	Oui <input type="checkbox"/>	Non <input type="checkbox"/>
Rétention des employés et évaluation des coûts de remplacement de ces employés	Oui <input type="checkbox"/>	Non <input type="checkbox"/>
Loi favorisant le développement de la formation de la main-d'œuvre (1%)	Oui <input type="checkbox"/>	Non <input type="checkbox"/>
Programme d'apprentissage en milieu de travail	Oui <input type="checkbox"/>	Non <input type="checkbox"/>
Placement en ligne	Oui <input type="checkbox"/>	Non <input type="checkbox"/>