

# LA REVUE DE L'EMPLOI

BULLETIN DU MARCHÉ DU TRAVAIL DE LA GASPÉSIE-ÎLES-DE-LA-MADELEINE

## DANS CE NUMÉRO

### Page 2

Indicateurs du marché  
du travail de la  
Gaspésie-Îles-de-la-  
Madeleine

### Page 3

Le saviez-vous ?

### Page 4

Offres d'emploi sur le  
site de « Placement en  
ligne »

### Page 5

Lexique

## INDICATEURS DU MARCHÉ DU TRAVAIL GASPÉSIE-ÎLES-DE-LA-MADELEINE ET ENSEMBLE DU QUÉBEC<sup>1</sup>

	Gaspésie-Îles-de-la-Madeleine			Ensemble du Québec		
	Janvier	Variation		Janvier	Variation	
	2010	2011	(%)	2010	2011	(%)
Population de 15 ans et plus (000)	78,8	78,7	-0,1	6470	6539,5	1,1
Population active (000)	39,8	42	5,5	4163,8	4230,5	1,6
Emplois (000)	33,7	36	6,8	3820,6	3901,6	2,1
<i>Temps plein (000)</i>	26,4	28,9	9,5	3051,3	3102,1	1,7
<i>Temps partiel (000)</i>	7,3	7,1	-2,7	769,2	799,5	3,9
Chômeurs (000)	6,1	6	-1,6	343,3	329	-4,2
Taux d'activité %	50,5	53,4		64,4	64,7	
Taux de chômage %	15,3	14,3		8,2	7,8	
Taux d'emploi %	42,8	45,7		59,1	59,7	

Note : Puisque les estimations infraprovinciales sont sujettes à de plus grandes marges d'erreur, les données du tableau sont présentées sous forme de moyennes trimestrielles. Il s'agit d'estimations non corrigées des variations saisonnières. En raison de leur grande variabilité, les estimations régionales doivent être considérées avec circonspection.

Source : Statistique Canada, *Enquête sur la population active, janvier 2011*.

### <sup>1</sup>Mise en garde méthodologique :

Veillez noter que pour la région Gaspésie-Îles-de-la-Madeleine, environ seulement 450 ménages sont interrogés pour cette enquête mensuelle. Il importe de souligner les mises en garde méthodologique de ces estimations statistiques. Ainsi, concrètement, une estimation du taux de chômage de 17,3 % pour la Gaspésie-Îles-de-la-Madeleine signifie qu'il y a une probabilité de 66 % que le taux de chômage de cette région se situe entre 15,6 % et 19,0 %. L'intervalle de confiance de 66 % pour cette région est donc, dans ce cas-ci, de 3,4 points de pourcentage. Une variation du taux de chômage de 1,7 point dans un sens ou dans l'autre ne peut alors être considérée statistiquement significative avec un tel intervalle de confiance. Toutefois, les données annualisées comportent des variations statistiques moins importantes et donc, plus fiables.

## INDICATEURS DU MARCHÉ DU TRAVAIL DE LA GASPÉSIE-ÎLES-DE-LA-MADELEINE

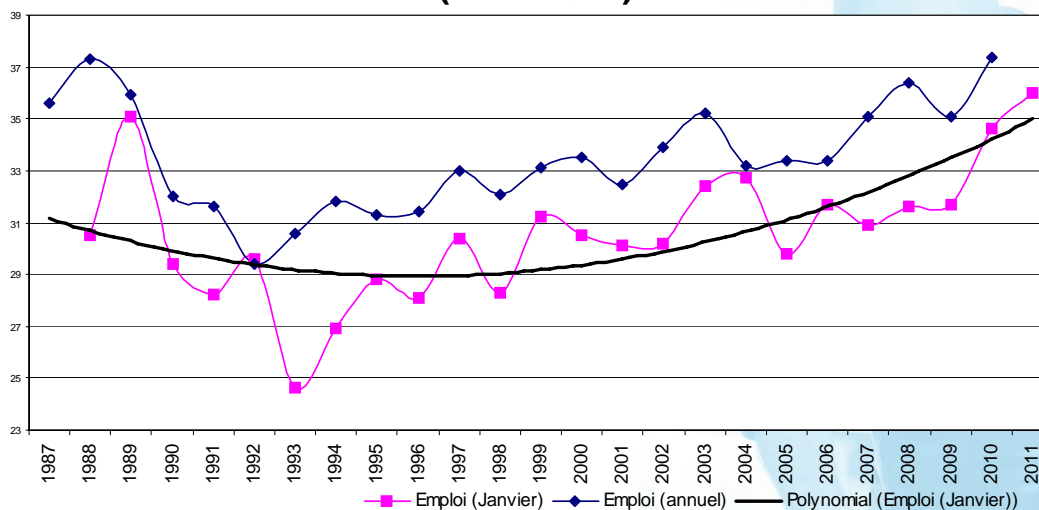
### *Croissance de l'emploi et diminution du taux de chômage*

Le marché du travail de la Gaspésie-Îles-de-la-Madeleine a enregistré un gain de 2 300 emplois en janvier 2011 comparativement au mois de janvier 2010, faisant ainsi progresser le taux d'emploi de 42,8 % à 45,7 %. La hausse de l'emploi s'est surtout faite au niveau des emplois à temps plein. En effet, tous les emplois créés sont à temps plein (+ 2 500) tandis que l'emploi à temps partiel a diminué de 200. On y dénombre un total de 36 000 emplois dans la région. Cette hausse de l'emploi encourage les personnes inactives à réintégrer le marché du travail. Ce qui a pour conséquence une augmentation de la population active.

La situation de l'emploi en Gaspésie-Îles-de-la-Madeleine continue de s'améliorer. L'accroissement de l'emploi, plus important que celui de la population active, a entraîné une diminution du taux de chômage dans la région. Ce taux est passé de 15,3 % pour s'établir à 14,3 %. La création des emplois s'est surtout remarquée dans le secteur secondaire. L'ensemble de ces données montre les améliorations observées du marché du travail de la région.

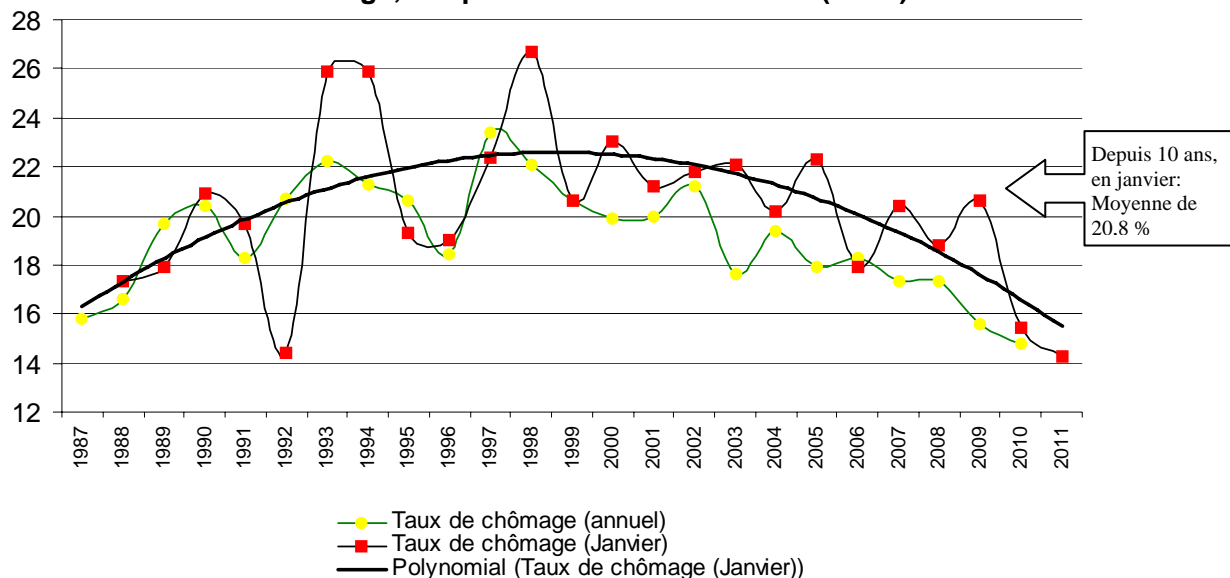
Graphique 1

### Emploi en Gaspésie-Îles-de-la-Madeleine (en milliers)



Source : Statistique Canada, *Enquête sur la population active, Janvier 1988 à 2011.*

Graphique 2  
Taux de chômage, Gaspésie-Îles-de-la-Madeleine (en %)



Source : Statistique Canada, *Enquête sur la population active, Janvier 1988 à 2011*

## LE SAVIEZ-VOUS?

- Qu'il existe une liste des professions parmi les plus en demande dans la Gaspésie-Îles-de-la-Madeleine? Dans cette liste, nous indiquons les professions où il existe des possibilités d'emploi. Notez bien qu'une profession peut être en demande à cause d'un roulement élevé, même s'il y a un surplus de main-d'oeuvre dans cette profession.
- Qu'il y a 9 200 emplois qui seront disponibles dans la région d'ici 2014? Plus de 13 % de ces emplois devront être comblés pour répondre à la croissance des entreprises (création nette de 1 200 emplois) et près de 87 % pour remplacer les départs à la retraite (8 000 emplois) dans la Gaspésie-Îles-de-la-Madeleine.
- Que 60 professions présenteront des perspectives favorables dans la région de la Gaspésie –Îles-de-la-Madeleine d'ici 2014?
- Qu'entre 2009 et 2010, on a observé une progression du solde migratoire de la région? Il y a eu 147 personnes qui se sont installées dans la région. Alors que dans les années précédentes, on observait plutôt le phénomène contraire. L'âge de ces personnes varie entre 25 et 64 ans. La plus grande proportion de ces personnes s'installe dans la MRC de Rocher-Percé.

Pour en savoir plus, consulter IMT en ligne sur le site [www.emploiquebec.net](http://www.emploiquebec.net)



## OFFRES D'EMPLOI SUR LE SITE DE « PLACEMENT EN LIGNE »

Nombre de nouveaux postes offerts sur Placement en ligne  
Entre le 1<sup>er</sup> et le 31 janvier 2011

Occupations	Gaspésie-Îles-de-la-Madeleine
Intervieweurs/intervieweuses pour enquêtes et commis aux statistiques	170
Manoeuvres dans la transformation du poisson	61
Photographes	30
Manoeuvres à la récolte	19
Cuisiniers/cuisinières	7
Serveurs/serveuses au comptoir, aides de cuisine et personnel assimilé	7
Électroniciens/électroniciennes d'entretien (bien de consommation)	6
Vendeurs/vendeuses et commis-vendeurs/commis-vendeuses - commerce de détail	6
Commis aux services à la clientèle, commis à l'information et personnel assimilé	5
Électromécaniciens/électromécaniciennes	5
Autres	76
<b>Total</b>	<b>392</b>

De plus, les centres locaux d'emploi recensent les emplois qui se retrouvent ailleurs que sur le site Placement en ligne (ex. : journaux, sites web, etc.). Nous vous invitons à contacter le centre local d'emploi de votre MRC pour consulter ces emplois. Au total, 76 postes supplémentaires ont été recensés en janvier 2011.

*Vous pouvez consulter les emplois offerts ou inscrire vos offres d'emploi sur le site d'Emploi-Québec, au : [www.emploi Quebec.net](http://www.emploi Quebec.net) sous la rubrique Placement en ligne.*

## LEXIQUE

### Population de 15 ans et plus

Toutes les personnes âgées de 15 ans et plus, à l'exception des personnes vivant dans les réserves indiennes, des pensionnaires d'institutions et des membres des Forces armées.

### Population active

Population de 15 ans et plus qui, au cours de la semaine de référence de l'enquête, étaient en emploi ou en chômage.

### Emploi

Les personnes occupées sont celles qui, au cours de la semaine de référence, ont fait un travail contre rémunération ou en vue d'un bénéfice, ou avaient un emploi.

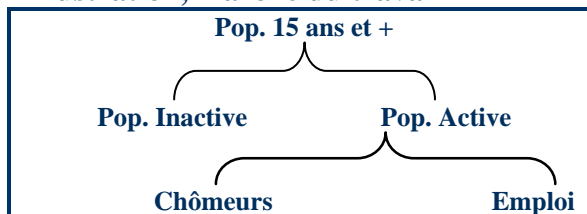
### Emploi à temps plein et à temps partiel

L'emploi à temps plein tient compte des personnes qui travaillent habituellement 30 heures ou plus par semaine à leur emploi principal. L'emploi à temps partiel compte ainsi moins de 30 heures ou moins par semaine.

### Chômeurs

Personnes qui, durant la semaine de référence, étaient disponibles pour travailler et avaient été mises à pied temporairement, avaient cherché un emploi au cours des quatre dernières semaines ou devaient commencer un emploi au cours des quatre prochaines semaines. Chômeurs n'est donc pas synonyme de prestataires d'assurance-emploi.

### Illustration, marché du travail



### Taux d'emploi

$$\frac{\text{Emploi}}{\text{Population de 15 ans et plus}} \times 100$$

### Taux d'activité

$$\frac{\text{Population active}}{\text{Population de 15 ans et plus}} \times 100$$

### Taux de chômage

$$\frac{\text{Nombre de chômeurs}}{\text{Population active}} \times 100$$

Note : Pour des définitions plus détaillées, voir Statistique Canada, La population active. Mensuel. No 71-001

Rédaction :

Faoziat Akanni, économiste régionale

Sous la direction de :

Marc Groleau, directeur régional

Abonnement et changement d'adresse :

Emploi-Québec Gaspésie-Îles-de-la-Madeleine

Téléphone : 418 360-8661, poste 340 ou 1 800 463-2264

Télécopieur : 418 360-8482

Courriel : [rita.english@mess.gouv.qc.ca](mailto:rita.english@mess.gouv.qc.ca)