

LA REVUE DE L'EMPLOI

BULLETIN DU MARCHÉ DU TRAVAIL DE LA GASPÉSIE-ÎLES-DE-LA-MADELEINE

DANS CE NUMÉRO

Page 2

Indicateurs du marché
du travail de la
Gaspésie-Îles-de-la-
Madeleine

Page 3

Projets
d'investissements et de
création d'emplois

Page 4

Offres d'emploi sur le
site de « Placement en
ligne »

Page 5

Lexique

INDICATEURS DU MARCHÉ DU TRAVAIL GASPÉSIE-ÎLES-DE-LA-MADELEINE ET ENSEMBLE DU QUÉBEC¹

	Gaspésie-Îles-de-la-Madeleine			Ensemble du Québec		
	Février		Variation	Février		Variation
	2010	2011	(%)	2010	2011	(%)
Population de 15 ans et plus (000)	78,8	78,6	-0,3	6475,6	6545	1,1
Population active (000)	39,6	42,6	7,6	4154,3	4224,1	1,7
Emplois (000)	33,3	35,9	7,8	3795,5	3884,5	2,3
<i>Temps plein (000)</i>	26,1	28,5	9,2	3018,8	3073,2	1,8
<i>Temps partiel (000)</i>	7,1	7,4	4,2	776,7	811,3	4,5
Chômeurs (000)	6,3	6,7	6,3	358,8	339,7	-5,3
Taux d'activité %	50,3	54,2		64,2	64,5	
Taux de chômage %	15,9	15,7		8,6	8	
Taux d'emploi %	42,3	45,7		58,6	59,4	

Note : Puisque les estimations infraprovinciales sont sujettes à de plus grandes marges d'erreur, les données du tableau sont présentées sous forme de moyennes trimestrielles. Il s'agit d'estimations non corrigées des variations saisonnières. En raison de leur grande variabilité, les estimations régionales doivent être considérées avec circonspection.

Source : Statistique Canada, *Enquête sur la population active, Février 2011*.

¹Mise en garde méthodologique :

Veillez noter que pour la région Gaspésie-Îles-de-la-Madeleine, environ seulement 450 ménages sont interrogés pour cette enquête mensuelle. Il importe de souligner les mises en garde méthodologique de ces estimations statistiques. Ainsi, concrètement, une estimation du taux de chômage de 17,3 % pour la Gaspésie-Îles-de-la-Madeleine signifie qu'il y a une probabilité de 66 % que le taux de chômage de cette région se situe entre 15,6 % et 19,0 %. L'intervalle de confiance de 66 % pour cette région est donc, dans ce cas-ci, de 3,4 points de pourcentage. Une variation du taux de chômage de 1,7 point dans un sens ou dans l'autre ne peut alors être considérée statistiquement significative avec un tel intervalle de confiance. Toutefois, les données annualisées comportent des variations statistiques moins importantes et donc, plus fiables.

INDICATEURS DU MARCHÉ DU TRAVAIL DE LA GASPÉSIE-ÎLES-DE-LA-MADELEINE

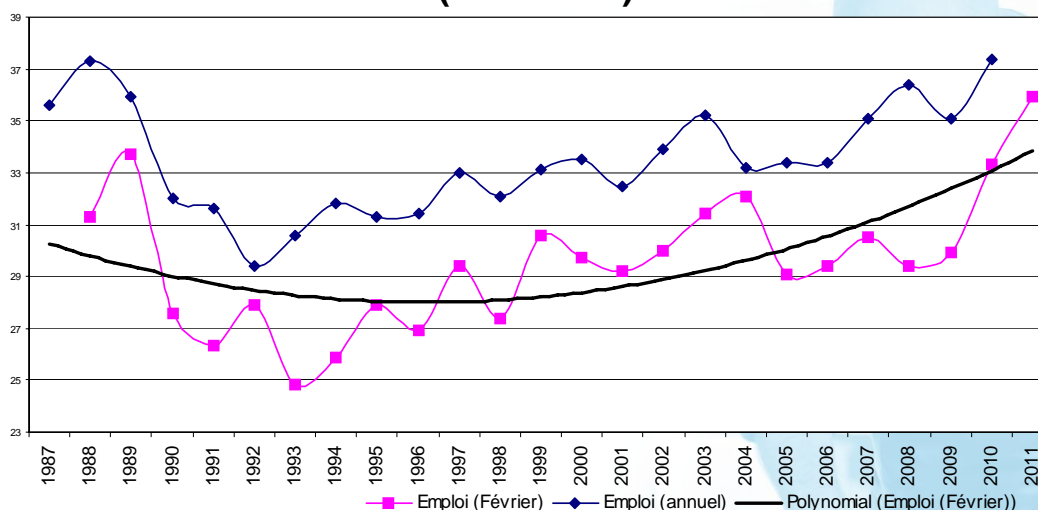
Croissance de l'emploi et diminution du taux de chômage

Le marché du travail de la Gaspésie-Îles-de-la-Madeleine a enregistré un gain de 2 600 emplois en février 2011 comparativement au mois de février 2010, faisant ainsi progresser le taux d'emploi de 42,3 % à 45,7 %. On y dénombre un total de 35 900 emplois dans la région. Cette hausse de l'emploi encourage les personnes inactives à réintégrer le marché du travail. Ce qui a pour conséquence une augmentation de la population active.

La situation de l'emploi en Gaspésie-Îles-de-la-Madeleine continue de s'améliorer. Le nombre de chômeurs a augmenté de 400, mais la population active étant passée de 39 600 à 42 600, le taux de chômage a reculé. Ce qui a permis au taux de chômage de diminuer. Ce dernier est passé de 15,9 % pour s'établir à 15,7 %. La création des emplois s'est observée dans tous les secteurs d'activité économique (primaire, secondaire, tertiaire). L'ensemble de ces indicateurs montre une croissance du marché du travail de la région.

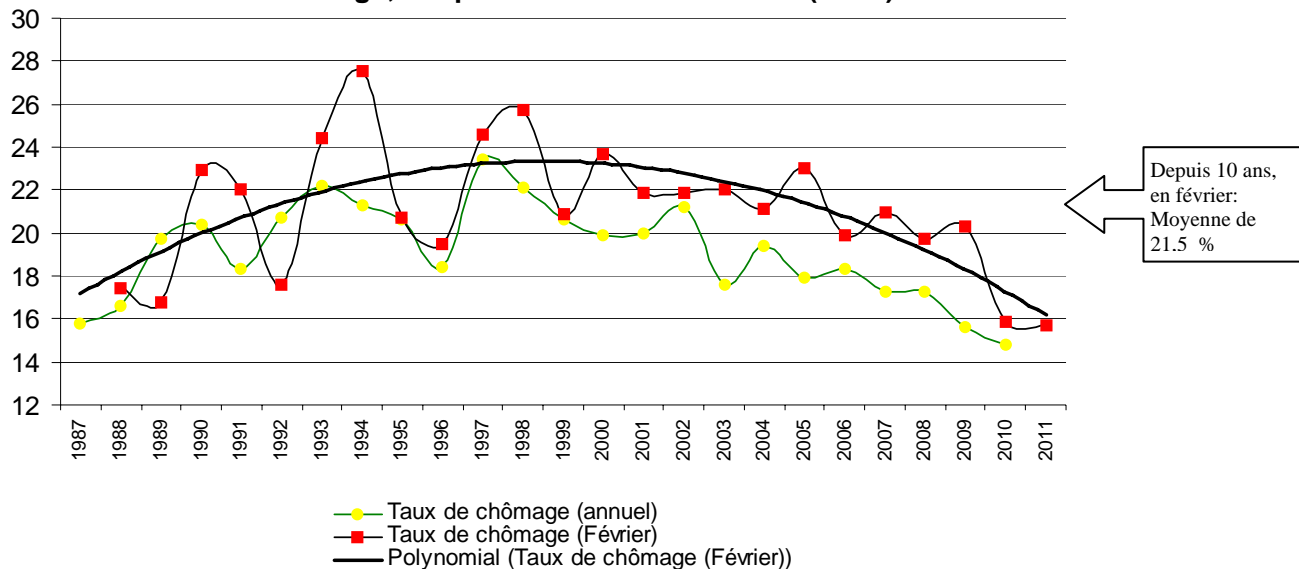
Graphique 1

Emploi en Gaspésie-Îles-de-la-Madeleine (en milliers)



Source : Statistique Canada, *Enquête sur la population active*, Février 1988 à 2011.

Graphique 2
Taux de chômage, Gaspésie-Îles-de-la-Madeleine (en %)



Source : Statistique Canada, *Enquête sur la population active, Février 1988 à 2011*

PROJETS D'INVESTISSEMENTS ET DE CRÉATION D'EMPLOIS

Bonaventure

La Société générale de financement (SFG) investit 5 M\$ pour acquérir des actions privilégiées de Fabrication Delta, la firme gaspésienne engagée dans la production de tours d'éoliennes. Cette injection de capitaux facilitera la croissance des activités de la firme de St-Siméon, qui a pris de l'expansion en 2010 en louant l'entrepôt occupé jadis par la cartonnerie Smurfit-Stone de New-Richmond.

Source : *Le Havre*, 2010-10-27

Côte-de-Gaspé

Un nouveau concessionnaire automobile ouvrira ses portes, il s'agit de KIA. L'homme d'affaires gaspésien Brent Simpson se prépare à ouvrir un espace commercial tout neuf dans le secteur du Parc Industriel de Gaspé. La construction du bâtiment a commencé à l'automne 2010 et l'ouverture se fera quelque part au printemps 2011. À l'ouverture, cinq personnes travailleront à temps plein dans l'entreprise, mais ça pourrait éventuellement monter jusqu'à 10 employés.

Source : *Le Pharillon*, 2011-01-21

Pour revoir les projets d'investissements annoncés antérieurement, nous vous invitons à les consulter sur le site d'Emploi-Québec à l'adresse :

http://imt.emploi.quebec.net/mtg/inter/noncache/contenu/asp/mtg522_resultrechr_01.asp?lang=FRAN&cregn=QC®np5=11&Porte

OFFRES D'EMPLOI SUR LE SITE DE « PLACEMENT EN LIGNE »

Nombre de nouveaux postes offerts sur Placement en ligne
Entre le 1^{er} et le 28 février 2011

Occupations	Gaspésie-Îles-de-la-Madeleine
Ouvriers/ouvrières dans les usines de conditionnement du poisson	100
Intervieweurs/intervieweuses pour enquêtes et commis aux statistiques	20
Serveurs/serveuses au comptoir, aides de cuisine et personnel assimilé	18
Mécaniciens/mécaniciennes de chantier et mécaniciens industriels/mécaniciennes industrielles (sauf l'industrie du textile)	18
Aides-infirmiers/aides-infirmières, aides-soignants/aides-soignantes et préposés/préposées aux bénéficiaires	16
Cuisiniers/cuisinières	16
Vendeurs/vendeuses et commis-vendeurs/commis-vendeuses - commerce de détail	14
Travailleurs/travailleuses des services communautaires et sociaux	10
Gardiens/gardiennes de sécurité et personnel assimilé	10
Serveurs/serveuses d'aliments et de boissons	9
Autres	143
Total	374

De plus, les centres locaux d'emploi recensent les emplois qui se retrouvent ailleurs que sur le site Placement en ligne (ex. : journaux, sites web, etc.). Nous vous invitons à contacter le centre local d'emploi de votre MRC pour consulter ces emplois. Au total, 143 postes supplémentaires ont été recensés en février 2011.

Vous pouvez consulter les emplois offerts ou inscrire vos offres d'emploi sur le site d'Emploi-Québec, au : www.emploi.quebec.net sous la rubrique Placement en ligne.

LEXIQUE

Population de 15 ans et plus

Toutes les personnes âgées de 15 ans et plus, à l'exception des personnes vivant dans les réserves indiennes, des pensionnaires d'institutions et des membres des Forces armées.

Population active

Population de 15 ans et plus qui, au cours de la semaine de référence de l'enquête, étaient en emploi ou en chômage.

Emploi

Les personnes occupées sont celles qui, au cours de la semaine de référence, ont fait un travail contre rémunération ou en vue d'un bénéfice, ou avaient un emploi.

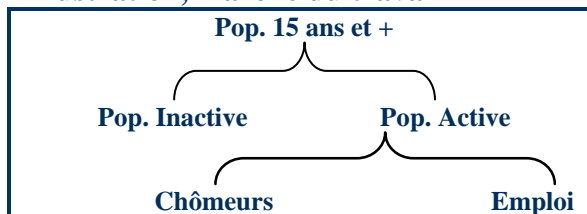
Emploi à temps plein et à temps partiel

L'emploi à temps plein tient compte des personnes qui travaillent habituellement 30 heures ou plus par semaine à leur emploi principal. L'emploi à temps partiel compte ainsi moins de 30 heures ou moins par semaine.

Chômeurs

Personnes qui, durant la semaine de référence, étaient disponibles pour travailler et avaient été mises à pied temporairement, avaient cherché un emploi au cours des quatre dernières semaines ou devaient commencer un emploi au cours des quatre prochaines semaines. Chômeurs n'est donc pas synonyme de prestataires d'assurance-emploi.

Illustration, marché du travail



Taux d'emploi

$$\frac{\text{Emploi}}{\text{Population de 15 ans et plus}} \times 100$$

Taux d'activité

$$\frac{\text{Population active}}{\text{Population de 15 ans et plus}} \times 100$$

Taux de chômage

$$\frac{\text{Nombre de chômeurs}}{\text{Population active}} \times 100$$

Note : Pour des définitions plus détaillées, voir Statistique Canada, La population active. Mensuel. No 71-001

Rédaction :

Faoziat Akanni, économiste régionale

Sous la direction de :

Marc Groleau, directeur régional

Abonnement et changement d'adresse :

Emploi-Québec Gaspésie-Îles-de-la-Madeleine

Téléphone : 418 360-8661, poste 340 ou 1 800 463-2264

Télécopieur : 418 360-8482

Courriel : rita.english@mess.gouv.qc.ca