

# LA REVUE DE L'EMPLOI

BULLETIN DU MARCHÉ DU TRAVAIL DE LA GASPÉSIE-ÎLES-DE-LA-MADELEINE

## DANS CE NUMÉRO

### Page 2

Indicateurs du marché  
du travail de la  
Gaspésie-Îles-de-la-  
Madeleine

### Page 3

Projets  
d'investissements et de  
création d'emplois

### Page 4

Offres d'emploi sur le  
site de « Placement en  
ligne »

### Page 5

Lexique

## INDICATEURS DU MARCHÉ DU TRAVAIL GASPÉSIE-ÎLES-DE-LA-MADELEINE ET ENSEMBLE DU QUÉBEC<sup>1</sup>

	Gaspésie-Îles-de-la-Madeleine			Ensemble du Québec		
	Mars		Variation	Mars		Variation
	2010	2011	(%)	2010	2011	(%)
Population de 15 ans et plus (000)	78,7	78,6	-0,1	6480,9	6550,5	1,1
Population active (000)	39,2	42,4	8,2	4157,6	4224,2	1,6
Emplois (000)	32,8	35,9	9,5	3785,1	3862,9	2,1
<i>Temps plein (000)</i>	25,7	28,4	10,5	3008,6	3054,4	1,5
<i>Temps partiel (000)</i>	7,1	7,5	5,6	776,5	808,5	4,1
Chômeurs (000)	6,4	6,5	1,6	372,5	361,3	-3,0
Taux d'activité %	49,8	53,9		64,2	64,5	
Taux de chômage %	16,3	15,3		9	8,6	
Taux d'emploi %	41,7	45,7		58,4	59	

Note : Puisque les estimations infraprovinciales sont sujettes à de plus grandes marges d'erreur, les données du tableau sont présentées sous forme de moyennes trimestrielles. Il s'agit d'estimations non corrigées des variations saisonnières. En raison de leur grande variabilité, les estimations régionales doivent être considérées avec circonspection.

Source : Statistique Canada, *Enquête sur la population active, mars 2011*.

### <sup>1</sup>Mise en garde méthodologique :

Veillez noter que pour la région Gaspésie-Îles-de-la-Madeleine, environ seulement 450 ménages sont interrogés pour cette enquête mensuelle. Il importe de souligner les mises en garde méthodologique de ces estimations statistiques. Ainsi, concrètement, une estimation du taux de chômage de 17,3 % pour la Gaspésie-Îles-de-la-Madeleine signifie qu'il y a une probabilité de 66 % que le taux de chômage de cette région se situe entre 15,6 % et 19,0 %. L'intervalle de confiance de 66 % pour cette région est donc, dans ce cas-ci, de 3,4 points de pourcentage. Une variation du taux de chômage de 1,7 point dans un sens ou dans l'autre ne peut alors être considérée statistiquement significative avec un tel intervalle de confiance. Toutefois, les données annualisées comportent des variations statistiques moins importantes et donc, plus fiables.

## INDICATEURS DU MARCHÉ DU TRAVAIL DE LA GASPÉSIE-ÎLES-DE-LA-MADELEINE

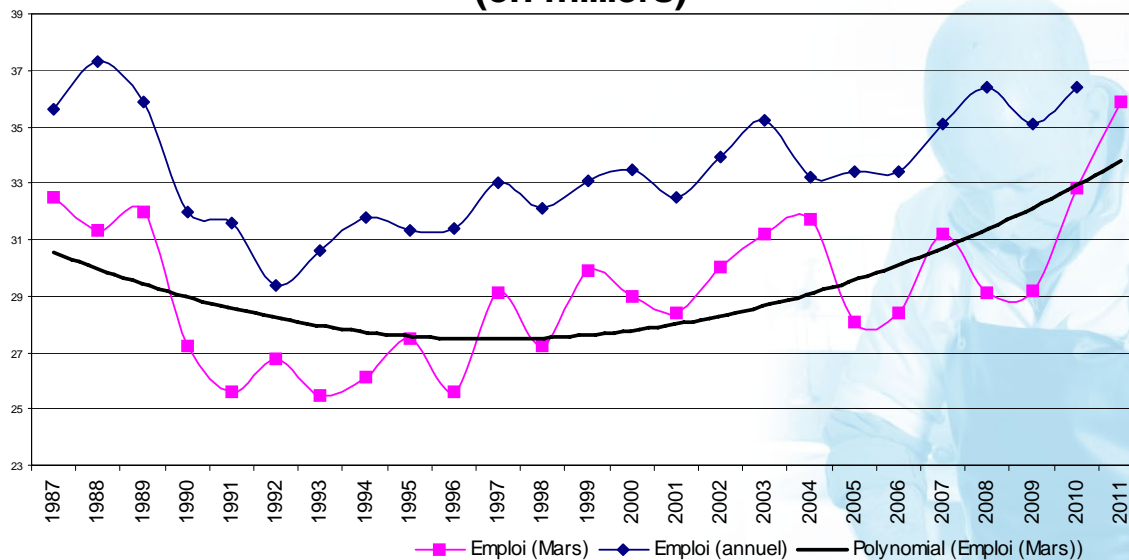
### *Croissance de l'emploi et diminution du taux de chômage*

Le marché du travail de la Gaspésie-Îles-de-la-Madeleine a enregistré un gain de 3 100 emplois en mars 2011 comparativement au mois de mars 2010, faisant ainsi progresser le taux d'emploi de 41,7 % à 45,7 %. La hausse de l'emploi s'est surtout faite au niveau des emplois à temps plein. On y dénombre un total de 35 900 emplois dans la région. Cette hausse de l'emploi encourage les personnes inactives à réintégrer le marché du travail. Ce qui a pour conséquence une augmentation de la population active.

La situation de l'emploi en Gaspésie-Îles-de-la-Madeleine continue de s'améliorer. Le nombre de chômeurs a augmenté de 100, mais la population active étant passée de 39 200 à 42 400, le taux de chômage a reculé; ce qui a permis au taux de chômage de diminuer. Ce dernier est passé de 16,3 % pour s'établir à 15,3 %. La création des emplois s'est observée dans tous les secteurs d'activité économique (primaire, secondaire et tertiaire). L'ensemble de ces indicateurs montre une croissance du marché du travail de la région.

Graphique 1

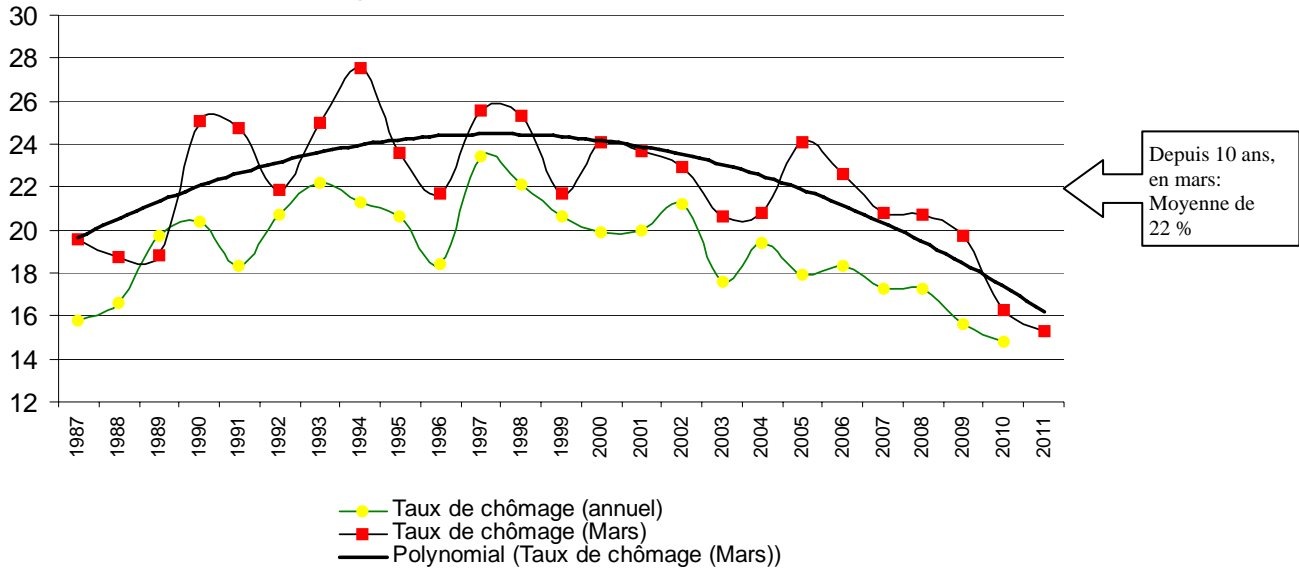
### Emploi en Gaspésie-Îles-de-la-Madeleine (en milliers)



Source : Statistique Canada, *Enquête sur la population active*, mars 1987 à 2011.

Graphique 2

**Taux de chômage, Gaspésie-Îles-de-la-Madeleine (en %)**



Source : Statistique Canada, *Enquête sur la population active, mars 1987 à 2011*

## PROJETS D'INVESTISSEMENTS ET DE CRÉATION D'EMPLOIS

### Côte-de-Gaspé

Le gouvernement du Canada annonce une contribution non remboursable de 1,9 M\$ au TechnoCentre éolien. Cette somme, répartie sur deux ans, permettra de poursuivre sa mission qui est de contribuer au développement au Québec d'une filière éolienne compétitive à l'échelle nord-américaine et mondiale. C'est le seul établissement du Québec à posséder une expertise en énergie éolienne en climat nordique. Il constitue pour la Gaspésie un atout de taille, car il permet à la région d'attirer de nouveaux investissements et des entreprises dans la région.

Source : *L'Écho de la Baie, 2010-03-16*

### Rocher-Percé

La salle de spectacle de Chandler située à la Polyvalente Mgr Sévigny sera rénovée et les travaux sont estimés au montant de 5,5 M\$, dont 1 150 000 \$ proviennent d'Espace culturel Canada. La rénovation de la salle de spectacle pourra donner accès à de meilleures conditions techniques pour ses utilisateurs, ce qui permettrait de conserver un large éventail de spectacles.

Source : *Le Havre, 2011-02-24*

**Pour revoir les projets d'investissements annoncés antérieurement, nous vous invitons à les consulter sur le site d'Emploi-Québec à l'adresse :**

[http://imt.emploi Quebec.net/mtg/inter/noncache/contenu/asp/mtg522\\_resultrechr\\_01.asp?lang=FRAN&cregn=QC&regnp5=11&Porte](http://imt.emploi Quebec.net/mtg/inter/noncache/contenu/asp/mtg522_resultrechr_01.asp?lang=FRAN&cregn=QC&regnp5=11&Porte)

## OFFRES D'EMPLOI SUR LE SITE DE « PLACEMENT EN LIGNE »

Nombre de nouveaux postes offerts sur Placement en ligne  
entre le 1<sup>er</sup> et le 31 mars 2011

Occupations	Gaspésie-Îles-de-la-Madeleine
Manoeuvres dans le transport ferroviaire et routier	24
Manoeuvres dans la transformation du poisson	20
Serveurs/serveuses au comptoir, aides de cuisine et personnel assimilé	19
Serveurs/serveuses d'aliments et de boissons	13
Soudeurs/soudeuses et opérateurs/opératrices de machines à souder et à braser	10
Cuisiniers/cuisinières	10
Mécaniciens/mécaniciennes de chantier et mécaniciens industriels/mécaniciennes industrielles (sauf l'industrie du textile)	9
Enseignants/enseignantes au niveau collégial et autres instructeurs/instructrices de programmes de perfectionnement	9
Représentants/représentantes au service à la clientèle - services financiers	9
Agents/agentes et vendeurs/vendeuses en immobilier	8
Autres	115
<b>Total</b>	<b>246</b>

De plus, les centres locaux d'emploi recensent les emplois qui se retrouvent ailleurs que sur le site Placement en ligne (ex. : journaux, sites web, etc.). Nous vous invitons à contacter le centre local d'emploi de votre MRC pour consulter ces emplois. Au total, 115 postes supplémentaires ont été recensés en mars 2011.

*Vous pouvez consulter les emplois offerts ou inscrire vos offres d'emploi sur le site d'Emploi-Québec, au : [www.emploiquebec.net](http://www.emploiquebec.net) sous la rubrique **Placement en ligne**.*

## LEXIQUE

### Population de 15 ans et plus

Toutes les personnes âgées de 15 ans et plus, à l'exception des personnes vivant dans les réserves indiennes, des pensionnaires d'institutions et des membres des Forces armées.

### Population active

Population de 15 ans et plus qui, au cours de la semaine de référence de l'enquête, étaient en emploi ou en chômage.

### Emploi

Les personnes occupées sont celles qui, au cours de la semaine de référence, ont fait un travail contre rémunération ou en vue d'un bénéfice, ou avaient un emploi.

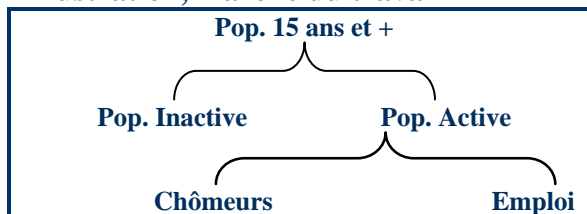
### Emploi à temps plein et à temps partiel

L'emploi à temps plein tient compte des personnes qui travaillent habituellement 30 heures ou plus par semaine à leur emploi principal. L'emploi à temps partiel compte ainsi moins de 30 heures ou moins par semaine.

### Chômeurs

Personnes qui, durant la semaine de référence, étaient disponibles pour travailler et avaient été mises à pied temporairement, avaient cherché un emploi au cours des quatre dernières semaines ou devaient commencer un emploi au cours des quatre prochaines semaines. Chômeurs n'est donc pas synonyme de prestataires d'assurance-emploi.

### Illustration, marché du travail



### Taux d'emploi

$$\frac{\text{Emploi}}{\text{Population de 15 ans et plus}} \times 100$$

### Taux d'activité

$$\frac{\text{Population active}}{\text{Population de 15 ans et plus}} \times 100$$

### Taux de chômage

$$\frac{\text{Nombre de chômeurs}}{\text{Population active}} \times 100$$

Note : Pour des définitions plus détaillées, voir Statistique Canada, La population active. Mensuel. No 71-001

Rédaction :

Faoziat Akanni, économiste régionale

Sous la direction de :

Marc Groleau, directeur régional

Abonnement et changement d'adresse :

Emploi-Québec Gaspésie-Îles-de-la-Madeleine

Téléphone : 418 360-8661, poste 340 ou 1 800 463-2264

Télécopieur : 418 360-8482

Courriel : [rita.english@mess.gouv.qc.ca](mailto:rita.english@mess.gouv.qc.ca)