

# LA REVUE DE L'EMPLOI

BULLETIN DU MARCHÉ DU TRAVAIL DE LA GASPÉSIE-ÎLES-DE-LA-MADELEINE

## DANS CE NUMÉRO

### Page 2

Indicateurs du marché  
du travail de la  
Gaspésie-Îles-de-la-  
Madeleine

### Page 3

Projets  
d'investissements et de  
création d'emplois

### Page 4

Offres d'emploi sur le  
site de « Placement en  
ligne »

### Page 5

Lexique

## INDICATEURS DU MARCHÉ DU TRAVAIL GASPÉSIE-ÎLES-DE-LA-MADELEINE ET ENSEMBLE DU QUÉBEC<sup>1</sup>

	Gaspésie-Îles-de-la-Madeleine			Ensemble du Québec		
	Avril		Variation	Avril		Variation
	2010	2011	(%)	2010	2011	(%)
Population de 15 ans et plus (000)	78,7	78,6	-0,1	6485,9	6555,8	1,3
Population active (000)	40,3	43	6,7	4187,8	4240,7	1,3
Emplois (000)	33,1	36,6	10,6	3816,1	3879,4	1,7
<i>Temps plein (000)</i>	26,3	29,5	12,2	3033,6	3072,3	1,3
<i>Temps partiel (000)</i>	6,8	7,1	4,4	782,5	807,1	3,1
Chômeurs (000)	7,1	6,3	-11,3	371,7	361,3	-2,8
Taux d'activité %	51,2	54,7		64,6	64,7	
Taux de chômage %	17,6	14,7		8,9	8,5	
Taux d'emploi %	42,1	46,6		58,8	59,2	

Note : Puisque les estimations infraprovinciales sont sujettes à de plus grandes marges d'erreur, les données du tableau sont présentées sous forme de moyennes trimestrielles. Il s'agit d'estimations non corrigées des variations saisonnières. En raison de leur grande variabilité, les estimations régionales doivent être considérées avec circonspection.

Source : Statistique Canada, *Enquête sur la population active*, Avril 2011.

### <sup>1</sup>Mise en garde méthodologique :

Veillez noter que pour la région Gaspésie-Îles-de-la-Madeleine, environ seulement 450 ménages sont interrogés pour cette enquête mensuelle. Il importe de souligner les mises en garde méthodologique de ces estimations statistiques. Pour les estimations régionales, la marge d'erreur s'accroît considérablement. Ainsi, une estimation du taux de chômage de 15,4 % pour la Gaspésie-Îles-de-la-Madeleine signifie qu'il y a une probabilité de 67 % que le taux de chômage de cette région se situe entre 14,2 % et 16,6 %. L'intervalle de confiance à 67 % pour cette région est donc dans ce cas-ci de 2,4 points de pourcentage. Une variation du taux de chômage de 2 points dans un sens ou dans l'autre ne peut alors être considérée statistiquement significative avec un tel intervalle de confiance. Toutefois, les données annualisées comportent des variations statistiques moins importantes et donc, plus fiables.

## INDICATEURS DU MARCHÉ DU TRAVAIL DE LA GASPÉSIE-ÎLES-DE-LA-MADELEINE

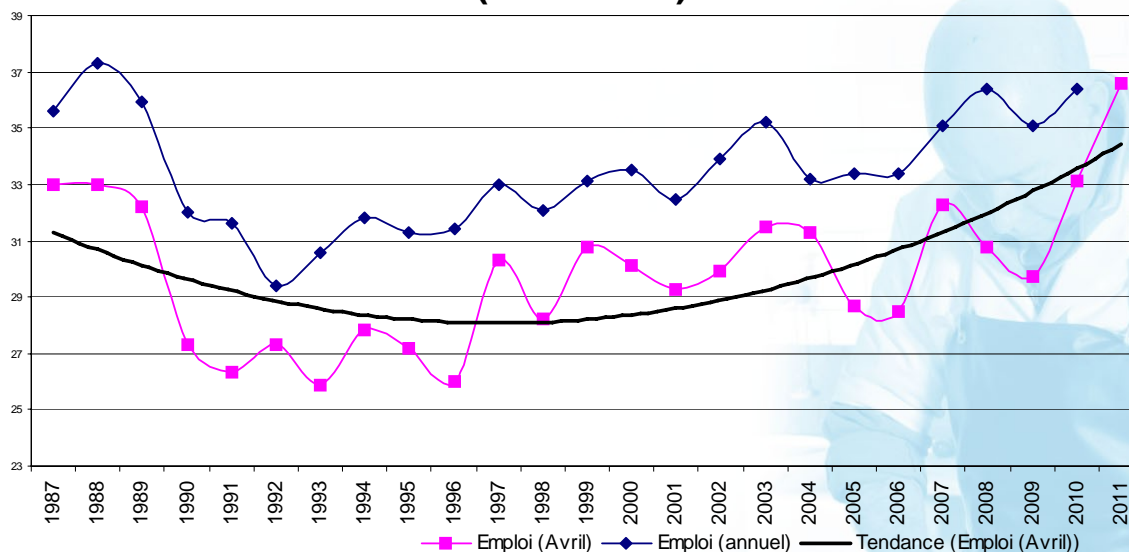
### *Croissance de l'emploi et diminution du taux de chômage*

Le marché du travail de la Gaspésie-Îles-de-la-Madeleine a enregistré un gain de 3 500 emplois en avril 2011 comparativement au mois d'avril 2010, faisant ainsi progresser le taux d'emploi de 42,1 % à 46,6 %. La hausse de l'emploi s'est surtout faite au niveau des emplois à temps plein. On y dénombre un total de 36 600 emplois dans la région. Cette hausse de l'emploi encourage les personnes inactives à réintégrer le marché du travail. Ce qui a pour conséquence une augmentation de la population active.

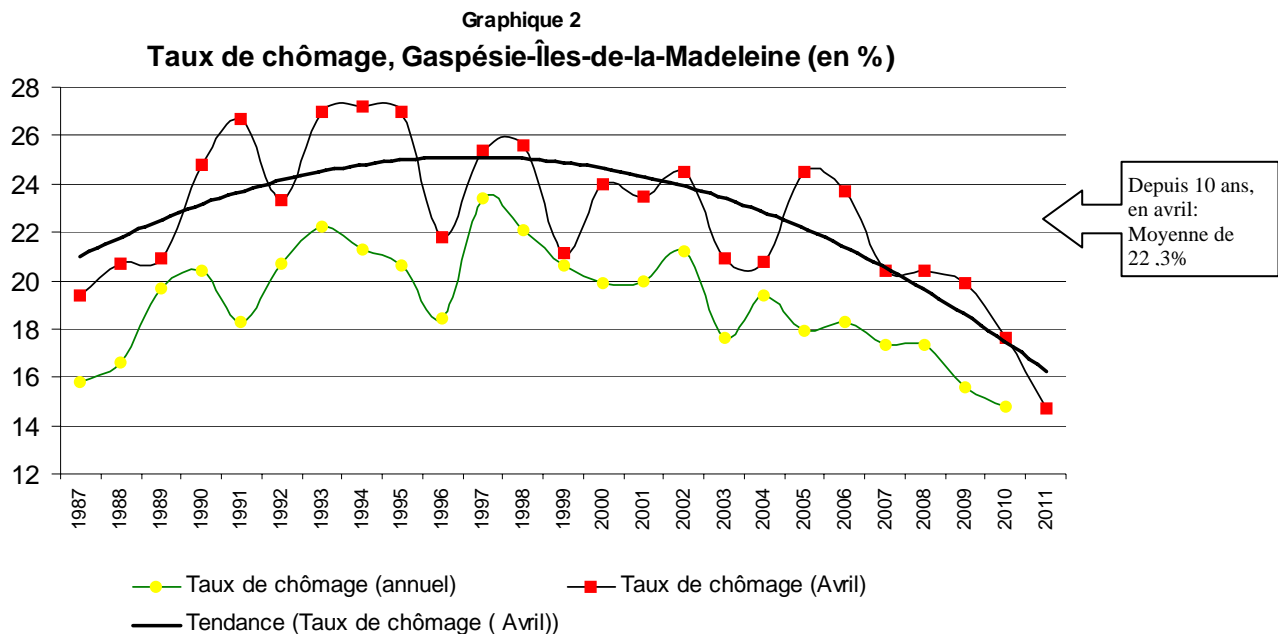
L'accroissement de l'emploi plus important que celle de la population active a entraîné une diminution du taux de chômage dans la région. Ce taux est passé de 17,6 % pour s'établir à 14,7%. La création des emplois s'est observée dans tous les secteurs d'activité économique. L'ensemble de ces indicateurs montre une croissance du marché du travail de la région.

Graphique 1

### Emploi en Gaspésie-Îles-de-la-Madeleine (en milliers)



Source : Statistique Canada, *Enquête sur la population active*, avril 1987 à 2011.



Source : Statistique Canada, *Enquête sur la population active*, avril 1987 à 2011

## PROJETS D'INVESTISSEMENTS ET DE CRÉATION D'EMPLOIS

### Bonaventure

Le gouvernement donne le feu vert à Transalta pour la construction du parc éolien de New-Richmond. Dans les prochaines semaines, Venterre NRG qui est une filiale de Transalta, entreprendra d'importants travaux visant la mise en place de ce parc éolien de 33 éoliennes pour une puissance totale de 67,8 MW. Sa mise en opération est prévue pour le premier décembre 2012. Le parc éolien devrait générer jusqu'à 200 emplois en phase de construction et de 5 à 10 emplois permanents lors de la phase d'exploitation.

Source : *L'Écho de la Baie*, 2011-03-29

### Côte-de-Gaspé

Le ministère des Transports du Québec investira près de 45 M\$ dans plus de 80 chantiers dans la circonscription de Gaspé au cours de la prochaine année. Les plus importants chantiers seront la reconstruction de la route 132 à Cloridorme et la poursuite des travaux de réaménagement à la jonction des routes 132 et 197 à Rivière-au-Renard.

Source : CHAU TVA, 2011-04-12

**Pour revoir les projets d'investissements annoncés antérieurement, nous vous invitons à les consulter sur le site d'Emploi-Québec à l'adresse :**

[http://imt.emploi.quebec.net/mtg/inter/noncache/contenu/asp/mtg522\\_resultrechr\\_01.asp?lang=FRAN&cregn=QC&regnp5=11&Porte](http://imt.emploi.quebec.net/mtg/inter/noncache/contenu/asp/mtg522_resultrechr_01.asp?lang=FRAN&cregn=QC&regnp5=11&Porte)

## OFFRES D'EMPLOI SUR LE SITE DE « PLACEMENT EN LIGNE »

En date du 1<sup>er</sup> au 29 avril 2011, 366 postes sont signalés sur PEL, parmi ces postes, voici les 10 occupations les plus en demande

Occupations	Gaspésie-Îles-de-la-Madeleine
Représentants/représentantes au service à la clientèle - services financiers	35
Intervieweurs/intervieweuses pour enquêtes et commis aux statistiques	30
Commis aux services à la clientèle, commis à l'information et personnel assimilé	29
Serveurs/serveuses au comptoir, aides de cuisine et personnel assimilé	20
Vendeurs/vendeuses et commis-vendeurs/commis-vendeuses - commerce de détail	19
Charpentiers-menuisiers/charpentières-menuisières	15
Préposés/préposées à l'entretien ménager et au nettoyage - travaux légers	10
Enseignants/enseignantes au niveau collégial et autres instructeurs/instructrices de programmes de perfectionnement	9
Conducteurs/conductrices de camions	8
Cuisiniers/cuisinières	8

De plus, les centres locaux d'emploi recensent les emplois qui se retrouvent ailleurs que sur le site Placement en ligne (ex. : journaux, sites web, etc.). Nous vous invitons à contacter le centre local d'emploi de votre MRC pour consulter ces emplois. Au total, 111 postes supplémentaires ont été recensés en avril 2011.

*Vous pouvez consulter les emplois offerts ou inscrire vos offres d'emploi sur le site d'Emploi-Québec, au : [www.emploiquebec.net](http://www.emploiquebec.net) sous la rubrique **Placement en ligne**.*

## LEXIQUE

**Population de 15 ans et plus :** Toutes les personnes âgées de 15 ans et plus, résidant au Québec, à l'exception des personnes vivant dans les réserves indiennes, des pensionnaires d'institutions et des membres des Forces armées.

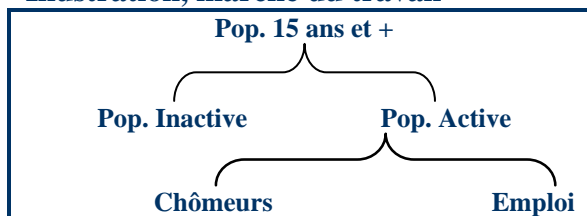
**Population active :** Nombre de personnes, parmi la population de 15 ans et plus, au travail ou en chômage.

**Emploi :** Nombre de personnes qui habitent une région et qui travaillent, peu importe le lieu. Cette définition correspond à celle, des personnes occupées, utilisée par Statistique Canada dans l'*Enquête sur la population active*.

- ◆ L'emploi à **temps plein** tient compte des personnes qui travaillent habituellement 30 heures ou plus par semaine à leur emploi principal ou à leur unique emploi.
- ◆ L'emploi à **temps partiel** tient compte des personnes qui travaillent habituellement moins de 30 heures par semaine à leur emploi principal ou à leur unique emploi.

**Chômeurs :** Personnes qui sont sans emploi et qui se cherchent activement un emploi.

### Illustration, marché du travail



### Taux d'emploi

$$\frac{\text{Emploi}}{\text{Population de 15 ans et plus}} \times 100$$

### Taux d'activité

$$\frac{\text{Population active}}{\text{Population de 15 ans et plus}} \times 100$$

### Taux de chômage

$$\frac{\text{Nombre de chômeurs}}{\text{Population active}} \times 100$$

Note : Pour des définitions plus détaillées, voir Statistique Canada, La population active. Mensuel. No 71-001

Rédaction :

Faoziat Akanni, économiste régionale

Sous la direction de :

Marc Groleau, directeur régional

Abonnement et changement d'adresse :

Emploi-Québec Gaspésie-Îles-de-la-Madeleine

Téléphone : 418 360-8661, poste 340 ou 1 800 463-2264

Télécopieur : 418 360-8482

Courriel : [rita.english@mess.gouv.qc.ca](mailto:rita.english@mess.gouv.qc.ca)