

LA REVUE DE L'EMPLOI

BULLETIN DU MARCHÉ DU TRAVAIL DE LA GASPÉSIE-ÎLES-DE-LA-MADELEINE

DANS CE NUMÉRO

Page 2

Indicateurs du marché
du travail de la
Gaspésie-Îles-de-la-
Madeleine

Page 3

Projets
d'investissements et de
création d'emplois

Page 4

Offres d'emploi sur le
site de « Placement en
ligne »

Page 5

Lexique

INDICATEURS DU MARCHÉ DU TRAVAIL GASPÉSIE-ÎLES-DE-LA-MADELEINE ET ENSEMBLE DU QUÉBEC¹

	Gaspésie-Îles-de-la-Madeleine			Ensemble du Québec		
	Juillet		Variation	Juillet		Variation
	2010	2011	(%)	2010	2011	(%)
Population de 15 ans et plus (000)	78,7	78,6	-0,1	6503,4	6573,8	1,1
Population active (000)	45,7	47,9	4,8	4324,7	4365,6	0,9
Emplois (000)	38,9	42,7	9,8	3997,1	4055,3	1,5
<i>Temps plein (000)</i>	33,6	36,7	9,2	3271	3318,6	1,5
<i>Temps partiel (000)</i>	5,3	6,1	15,1	726,1	736,7	1,5
Chômeurs (000)	6,8	5,1	-25,0	327,6	310,2	-5,3
Taux d'activité %	58,1	60,9		66,5	66,4	
Taux de chômage %	14,9	10,6		7,6	7,1	
Taux d'emploi %	49,4	54,3		61,5	61,7	

Note : Puisque les estimations infraprovinciales sont sujettes à de plus grandes marges d'erreur, les données du tableau sont présentées sous forme de moyennes trimestrielles. Il s'agit d'estimations non corrigées des variations saisonnières. En raison de leur grande variabilité, les estimations régionales doivent être considérées avec circonspection.

Source : Statistique Canada, *Enquête sur la population active, Juillet 2011.*

¹Mise en garde méthodologique :

Veuillez noter que pour la région Gaspésie-Îles-de-la-Madeleine, environ seulement 417 ménages sont interrogés pour cette enquête mensuelle. Il importe de souligner les mises en garde méthodologique de ces estimations statistiques. Pour les estimations régionales, la marge d'erreur s'accroît considérablement. Ainsi, une estimation du taux de chômage de 13,0% pour la Gaspésie-Îles-de-la-Madeleine signifie qu'il y a une probabilité de 67 % que le taux de chômage de cette région se situe entre 11,8 % et 14,2 %. L'intervalle de confiance à 67 % pour cette région est donc dans ce cas-ci de 2,4 points de pourcentage. Une variation du taux de chômage de 1,2 point ou moins dans un sens ou dans l'autre ne peut alors être considérée statistiquement significative avec un tel intervalle de confiance. Toutefois, les données annualisées comportent des variations statistiques moins importantes et donc, plus fiables.

INDICATEURS DU MARCHÉ DU TRAVAIL DE LA GASPÉSIE-ÎLES-DE-LA-MADELEINE

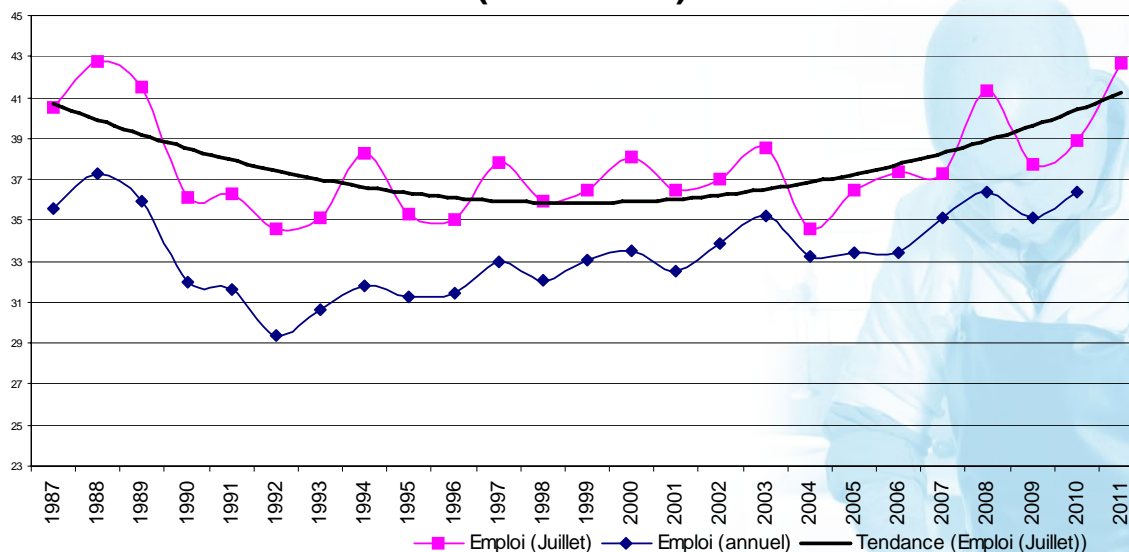
Croissance de l'emploi et diminution du taux de chômage

Le marché du travail de la Gaspésie-Îles-de-la-Madeleine a enregistré un gain de 3 800 emplois en juillet 2011 comparativement au mois de juillet 2010, faisant ainsi progresser le taux d'emploi de 49,4 % à 54,3 %. La hausse de l'emploi s'est surtout faite au niveau des emplois à temps plein. On y dénombre un total de 42 700 emplois dans la région. Cette hausse de l'emploi encourage les personnes inactives à réintégrer le marché du travail. Ce qui se traduit par une augmentation de la population active.

L'accroissement de l'emploi plus important que celle de la population active a entraîné une diminution du taux de chômage dans la région. Ce taux est passé de 14,9 % pour s'établir à 10,6 %. C'est le plus faible taux de chômage que la région ait connu pour un mois de juillet. La création des emplois s'est observée dans tous les secteurs d'activité économique. L'ensemble de ces indicateurs montre une croissance du marché du travail de la région.

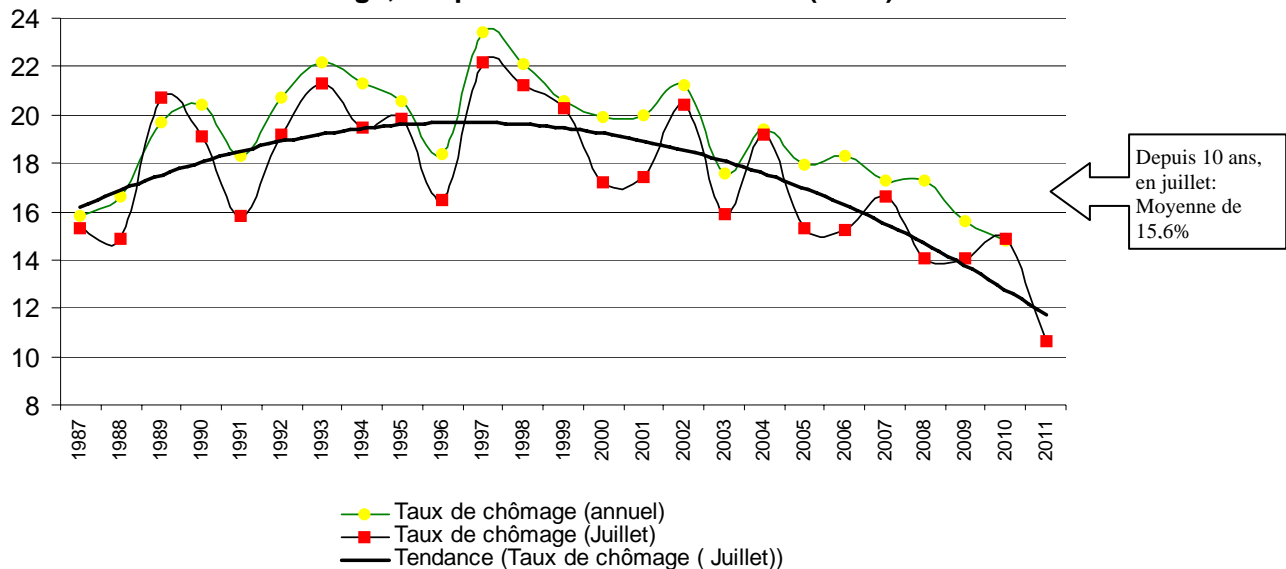
Graphique 1

Emploi en Gaspésie-Îles-de-la-Madeleine (en milliers)



Source : Statistique Canada, *Enquête sur la population active*, Juillet 1987 à 2011.

Graphique 2
Taux de chômage, Gaspésie-Îles-de-la-Madeleine (en %)



Source : Statistique Canada, *Enquête sur la population active, Juillet 1987 à 2011*

PROJETS D'INVESTISSEMENTS ET DE CRÉATION D'EMPLOIS

Haute-Gaspésie

La Société Exploration Orbite obtient un financement de 50 M\$ pour lancer la production commerciale d'alumine en Gaspésie. L'argent sera investi dans l'exploitation d'argile alumineuse dans le secteur de l'Estran et dans la conversion de son usine-pilote de Cap-Chat en une unité de production commerciale d'alumine pure dès 2012. Déjà, une cinquantaine de personnes travaillent à Cap-Chat; ce nombre pourrait doubler.

Source : *Radio-Gaspésie, 2011-06-23*

Côte-de-Gaspé

La Société des alcools du Québec aménagera dans un nouveau bâtiment à Gaspé qui est situé sur l'ancien terrain de la Place des Retrouvailles. L'immeuble qui sera d'une superficie de 4000 pieds carrés aura l'avantage de donner plus d'espace pour la vente de produits et aussi pour l'entrepôt. La SAQ prévoit prendre possession de leur nouveau local en septembre pour une ouverture en octobre 2011.

Source : *Radio-Gaspésie, 2011-07-04*

Pour revoir les projets d'investissements annoncés antérieurement, nous vous invitons à les consulter sur le site d'Emploi-Québec à l'adresse :

http://imt.emploi.quebec.net/mtg/inter/noncache/contenu/asp/mtg522_resultrechr_01.asp?lang=FRAN&cregn=QC®np5=11&Porte

OFFRES D'EMPLOI SUR LE SITE DE « PLACEMENT EN LIGNE »

En date du 1^{er} au 31 juillet 2011, 167 postes sont signalés sur PEL, parmi ces postes, voici les occupations les plus en demande

Occupations	Gaspésie-Îles-de-la-Madeleine
Acheteurs/acheteuses des commerces de gros et de détail	36
Serveurs/serveuses au comptoir, aides de cuisine et personnel assimilé	10
Vendeurs/vendeuses et commis-vendeurs/commis-vendeuses - commerce de détail	10
Préposés/préposées à l'entretien ménager et au nettoyage - travaux légers	7
Conseillers/conseillères imagistes, conseillers mondains/conseillères mondaines et autres conseillers/conseillères en soins personnalisés	7
Cuisiniers/cuisinières	6
Préposés/préposées de stations-service	4
Serveurs/serveuses d'aliments et de boissons	4
Mécaniciens/mécaniciennes de chantier et mécaniciens industriels/mécaniciennes industrielles (sauf l'industrie du textile)	3

De plus, les centres locaux d'emploi recensent les emplois qui se retrouvent ailleurs que sur le site Placement en ligne (ex. : journaux, sites web, etc.). Nous vous invitons à contacter le centre local d'emploi de votre MRC pour consulter ces emplois. Au total, 127 postes supplémentaires ont été recensés en juillet 2011.

Vous pouvez consulter les emplois offerts ou inscrire vos offres d'emploi sur le site d'Emploi-Québec, au : www.emploiquebec.net sous la rubrique Placement en ligne.

LEXIQUE

Population de 15 ans et plus : Toutes les personnes âgées de 15 ans et plus, résidant au Québec, à l'exception des personnes vivant dans les réserves indiennes, des pensionnaires d'institutions et des membres des Forces armées.

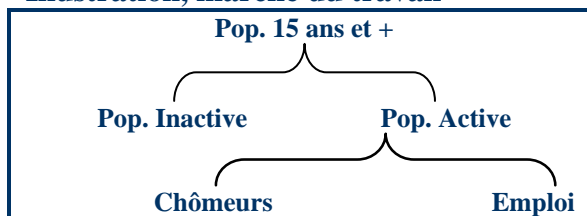
Population active : Nombre de personnes, parmi la population de 15 ans et plus, au travail ou en chômage.

Emploi : Nombre de personnes qui habitent une région et qui travaillent, peu importe le lieu. Cette définition correspond à celle, des personnes occupées, utilisée par Statistique Canada dans l'*Enquête sur la population active*.

- ◆ L'emploi à **temps plein** tient compte des personnes qui travaillent habituellement 30 heures ou plus par semaine à leur emploi principal ou à leur unique emploi.
- ◆ L'emploi à **temps partiel** tient compte des personnes qui travaillent habituellement moins de 30 heures par semaine à leur emploi principal ou à leur unique emploi.

Chômeurs : Personnes qui sont sans emploi et qui se cherchent activement un emploi.

Illustration, marché du travail



Taux d'emploi

$$\frac{\text{Emploi}}{\text{Population de 15 ans et plus}} \times 100$$

Taux d'activité

$$\frac{\text{Population active}}{\text{Population de 15 ans et plus}} \times 100$$

Taux de chômage

$$\frac{\text{Nombre de chômeurs}}{\text{Population active}} \times 100$$

Note : Pour des définitions plus détaillées, voir Statistique Canada, La population active. Mensuel. No 71-001

Rédaction :

Faoziat Akanni, économiste régionale

Sous la direction de :

Marc Groleau, directeur régional

Abonnement et changement d'adresse :

Emploi-Québec Gaspésie-Îles-de-la-Madeleine

Téléphone : 418 360-8661, poste 340 ou 1 800 463-2264

Télécopieur : 418 360-8482

Courriel : rita.english@mess.gouv.qc.ca