

LA REVUE DE L'EMPLOI

BULLETIN DU MARCHÉ DU TRAVAIL DE LA GASPÉSIE-ÎLES-DE-LA-MADELEINE

DANS CE NUMÉRO

Page 2

Indicateurs du marché
du travail de la
Gaspésie-Îles-de-la-
Madeleine

Page 3

Projets
d'investissements et de
création d'emplois

Page 4

Offres d'emploi sur le
site de « Placement en
ligne »

Page 5

Lexique

INDICATEURS DU MARCHÉ DU TRAVAIL GASPÉSIE-ÎLES-DE-LA-MADELEINE ET ENSEMBLE DU QUÉBEC¹

	Gaspésie-Îles-de-la-Madeleine			Ensemble du Québec		
	Novembre		Variation	Novembre		Variation
	2010	2011	(%)	2010	2011	(%)
Population de 15 ans et plus (000)	78,7	78,6	-0,1	6528,6	6595,1	1,0
Population active (000)	42,3	41	-3,1	4265,8	4265,4	0,0
Emplois (000)	37,4	36,2	-3,2	3956,8	3964,3	0,2
<i>Temps plein (000)</i>	31,9	29,8	-6,6	3170,6	3203,2	1,0
<i>Temps partiel (000)</i>	5,4	6,4	18,5	786,2	761,1	-3,2
Chômeurs (000)	4,9	4,8	-2,0	308,9	301,1	-2,5
Taux d'activité %	53,7	52,2		65,3	64,7	
Taux de chômage %	11,6	11,7		7,2	7,1	
Taux d'emploi %	47,5	46,1		60,6	60,1	

Note : Puisque les estimations infraprovinciales sont sujettes à de plus grandes marges d'erreur, les données du tableau sont présentées sous forme de moyennes trimestrielles. Il s'agit d'estimations non corrigées des variations saisonnières. En raison de leur grande variabilité, les estimations régionales doivent être considérées avec circonspection.

Source : Statistique Canada, *Enquête sur la population active*, Novembre 2011.

¹Mise en garde méthodologique :

Veillez noter que pour la région Gaspésie-Îles-de-la-Madeleine, environ seulement 417 ménages sont interrogés pour cette enquête mensuelle. Il importe de souligner les mises en garde méthodologique de ces estimations statistiques. Pour les estimations régionales, la marge d'erreur s'accroît considérablement. Ainsi, une estimation du taux de chômage de 13,0 % pour la Gaspésie-Îles-de-la-Madeleine signifie qu'il y a une probabilité de 67 % que le taux de chômage de cette région se situe entre 11,8 % et 14,2 %. L'intervalle de confiance à 67 % pour cette région est donc dans ce cas-ci de 2,4 points de pourcentage. Une variation du taux de chômage de 1,2 point ou moins dans un sens ou dans l'autre ne peut alors être considérée statistiquement significative avec un tel intervalle de confiance. Toutefois, les données annualisées comportent des variations statistiques moins importantes et donc, plus fiables.

INDICATEURS DU MARCHÉ DU TRAVAIL DE LA GASPÉSIE-ÎLES-DE-LA-MADELEINE

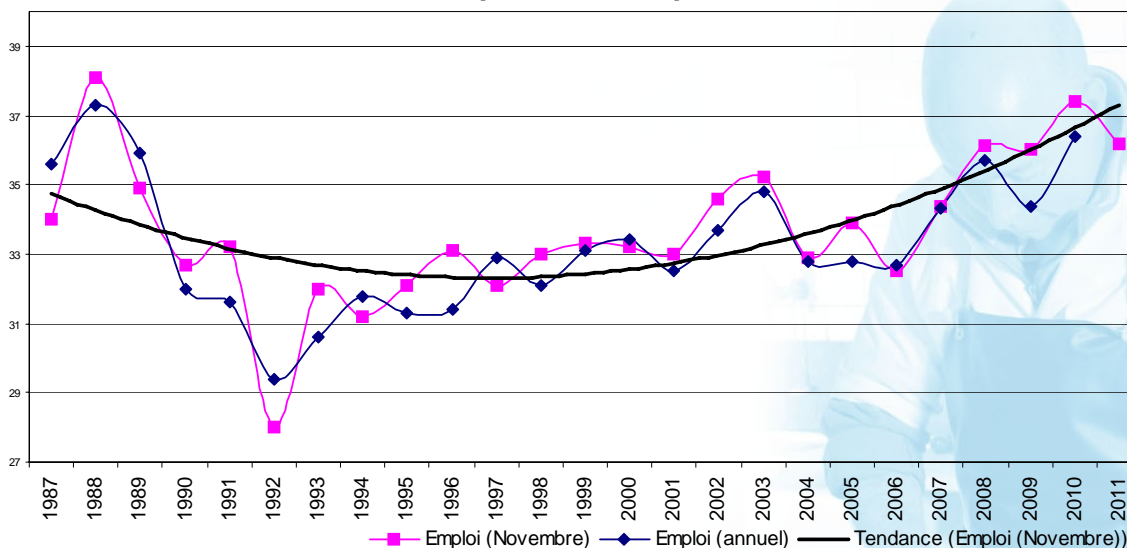
Diminution de l'emploi et du nombre de chômeurs

Selon l'enquête sur la population active, le marché du travail de la Gaspésie-Îles-de-la-Madeleine aurait enregistré une baisse de 1 200 emplois en novembre 2011, comparativement au mois de novembre 2010, faisant ainsi régresser le taux d'emploi de 47,5 % à 46,1 %. La baisse de l'emploi s'est observée au niveau des emplois à temps plein (- 6,6 %), tandis que les emplois à temps partiel ont augmenté de 18,5 %. Cette diminution de l'emploi semble avoir encouragé moins de personnes inactives à réintégrer le marché du travail. Ce qui a pour conséquence une diminution de la population active.

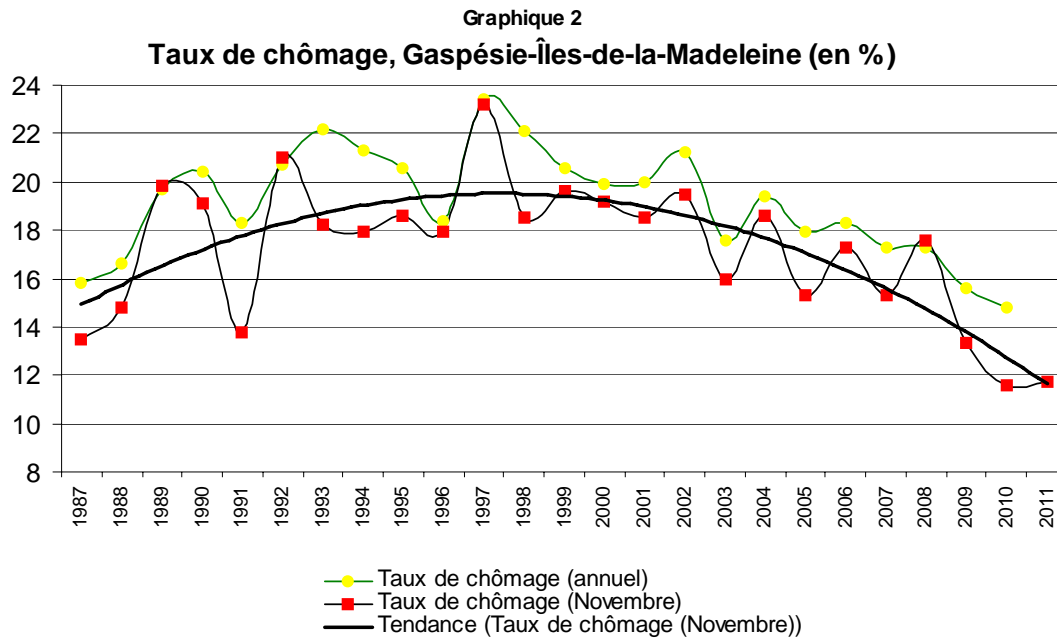
Le nombre de chômeurs a pour sa part diminué de 100 personnes. Le taux de chômage serait passé de 11,6 % pour s'établir à 11,7 % entre les mois de novembre 2010 et 2011. Les emplois créés durant cette période sont dans les secteurs d'activité primaire et secondaire. L'ensemble de ces indicateurs montre un léger recul du marché du travail de la région durant ce mois de novembre.

Graphique 1

Emploi en Gaspésie-Îles-de-la-Madeleine (en milliers)



Source : Statistique Canada, *Enquête sur la population active*, Novembre 1987 à 2011.



Source : Statistique Canada, *Enquête sur la population active*, Novembre 1987 à 2011

PROJETS D'INVESTISSEMENTS ET DE CRÉATION D'EMPLOIS

Îles-de-la-Madeleine

L'entreprise Cap sur Mer recevra une aide gouvernementale de 21 M\$ pour la construction d'une nouvelle usine de transformation dans le secteur de Grande-Entrée. Le nouveau bâtiment servira principalement à la transformation des différentes espèces de crabe et de homard. L'entreprise procédera également à l'achat d'équipement plus performant ainsi qu'à la modernisation de son usine située à Gros-Cap.

Source : *L'Écho de la Baie*, 2011-09-23

Côte-de-Gaspé

Le projet de modernisation des infrastructures et des services de l'Auberge Le Caribou bénéficiera d'une aide gouvernementale, ainsi que d'un montant octroyé par l'ART Gaspésie. C'est un investissement total de 700 000 \$ qui est prévu pour la phase 2 du projet. Les travaux devraient débuter au printemps 2012 et se terminer à temps pour le début de la saison touristique 2013.

Source : *Le Pharillon*, 2011-10-14

Pour revoir les projets d'investissements annoncés antérieurement, nous vous invitons à les consulter sur le site d'Emploi-Québec à l'adresse :

http://imt.emploi.quebec.net/mtg/inter/noncache/contenu/asp/mtg522_resultrechr_01.asp?lang=FRAN&cregn=QC®np5=11&Porte

OFFRES D'EMPLOI SUR LE SITE DE « PLACEMENT EN LIGNE »

En date du 1^{er} au 30 novembre 2011, 201 postes sont signalés sur PEL, parmi ces postes, voici les occupations les plus en demande

Occupations	Gaspésie-Îles-de-la-Madeleine
Mécaniciens/mécaniciennes de chantier et mécaniciens industriels/mécaniciennes industrielles (sauf l'industrie du textile)	22
Commis aux services à la clientèle, commis à l'information et personnel assimilé	18
Serveurs/serveuses au comptoir, aides de cuisine et personnel assimilé	9
Technologues et techniciens/techniciennes en génie électronique et électrique	8
Techniciens/techniciennes et mécaniciens/mécaniciennes d'instruments industriels	8
Commis de bureau généraux/commis de bureau générales	7
Cuisiniers/cuisinières	6
Serveurs/serveuses d'aliments et de boissons	6
Enseignants/enseignantes au niveau collégial et autres instructeurs/instructrices de programmes de perfectionnement	5
Soudeurs/soudeuses et opérateurs/opératrices de machines à souder et à braser	5

De plus, les centres locaux d'emploi recensent les emplois qui se retrouvent ailleurs que sur le site Placement en ligne (ex. : journaux, sites Web, etc.). Nous vous invitons à contacter le centre local d'emploi de votre MRC pour consulter ces emplois. Au total, 137 postes supplémentaires ont été recensés en novembre 2011.

Vous pouvez consulter les emplois offerts ou inscrire vos offres d'emploi sur le site d'Emploi-Québec, au : www.emploiquebec.net sous la rubrique « Placement en ligne ».

LEXIQUE

Population de 15 ans et plus : Toutes les personnes âgées de 15 ans et plus, résidant au Québec, à l'exception des personnes vivant dans les réserves indiennes, des pensionnaires d'institutions et des membres des Forces armées.

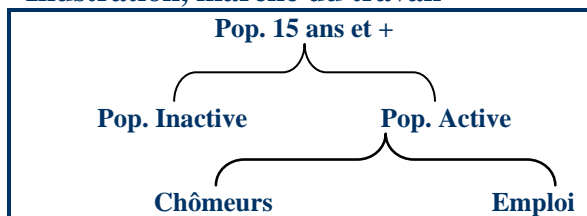
Population active : Nombre de personnes, parmi la population de 15 ans et plus, au travail ou en chômage.

Emploi : Nombre de personnes qui habitent une région et qui travaillent, peu importe le lieu. Cette définition correspond à celle, des personnes occupées, utilisée par Statistique Canada dans l'*Enquête sur la population active*.

- ◆ L'emploi à **temps plein** tient compte des personnes qui travaillent habituellement 30 heures ou plus par semaine à leur emploi principal ou à leur unique emploi.
- ◆ L'emploi à **temps partiel** tient compte des personnes qui travaillent habituellement moins de 30 heures par semaine à leur emploi principal ou à leur unique emploi.

Chômeurs : Personnes qui sont sans emploi et qui se cherchent activement un emploi.

Illustration, marché du travail



Taux d'emploi

$$\frac{\text{Emploi}}{\text{Population de 15 ans et plus}} \times 100$$

Taux d'activité

$$\frac{\text{Population active}}{\text{Population de 15 ans et plus}} \times 100$$

Taux de chômage

$$\frac{\text{Nombre de chômeurs}}{\text{Population active}} \times 100$$

Note : Pour des définitions plus détaillées, voir Statistique Canada, La population active. Mensuel. No 71-001

Rédaction :

Faoziat Akanni, économiste régionale

Sous la direction de :

Marc Groleau, directeur régional

Abonnement et changement d'adresse :

Emploi-Québec Gaspésie-Îles-de-la-Madeleine

Téléphone : 418 360-8661, poste 340 ou 1 800 463-2264

Télécopieur : 418 360-8482

Courriel : rita.english@mess.gouv.qc.ca