

LA REVUE DE L'EMPLOI

Bulletin du marché du travail de la Gaspésie-Îles-de-la-Madeleine

Volume 2, numéro 10

Dans ce numéro :

Indicateurs du marché du travail de la région Gaspésie-Îles-de-la-Madeleine	p.1
Projets d'investissement annoncés et en cours en octobre 2008	p.3
Les perspectives professionnelles 2008-2012.....	p.4
Offres d'emploi sur le site de «Placement en ligne»	p.5

INDICATEURS DU MARCHÉ DU TRAVAIL GASPÉSIE-ÎLES-DE-LA-MADELEINE ET ENSEMBLE DU QUÉBEC

	Gaspésie-Îles-de-la-Madeleine			Ensemble du Québec		
	Octobre		Variation	Octobre		Variation
	2007	2008	(%)	2007	2008	(%)
Population de 15 ans et plus (000)	80,9	80,8	-0,1	6 325,9	6 385,2	0,9
Population active (000)	42,4	47,6	12,3	4 185,7	4 212,1	0,6
Emplois (000)	36,7	40,3	9,8	3 910,5	3 922,7	0,3
<i>Temps plein (000)</i>	31	35	12,9	3 219,8	3 215,5	-0,1
<i>Temps partiel (000)</i>	5,8	5,4	-6,9	690,7	707,2	2,4
Chômeurs (000)	5,7	7,3	28,1	275,2	289,5	5,2
Taux d'activité %	52,4	58,9		66,2	66	
Taux de chômage %	13,4	15,3		6,6	6,9	
Taux d'emploi %	45,4	49,9		61,8	61,4	

Notes : Puisque les estimations infraprovinciales sont sujettes à de plus grandes marges d'erreur, les données du tableau sont présentées sous forme de moyennes trimestrielles. Il s'agit d'estimations non corrigées des variations saisonnières. En raison de leur grande variabilité, les estimations régionales doivent être considérées avec circonspection.

Source : Statistique Canada, *Enquête sur la population active, Octobre 2008*.

À propos des indicateurs du marché du travail (mise en garde)¹

Une activité économique jamais vue en vingt ans

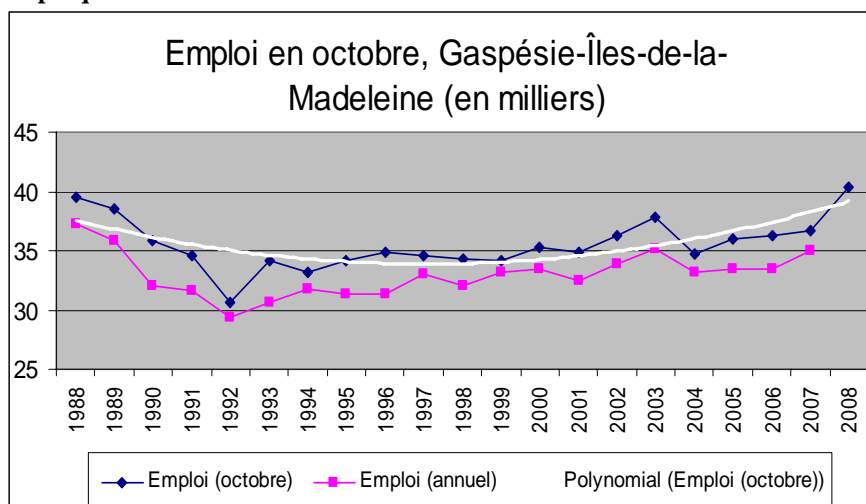
Le nombre de personnes en emploi aurait augmenté de 3 600 entre les mois d'octobre 2007 et 2008. Le nombre d'emplois, tout comme dans les derniers mois, suit une tendance haussière depuis une dizaine d'années dans la région. Par ailleurs, le nombre d'emplois (40 300) n'a jamais été aussi élevé pour un mois d'octobre depuis 20 ans !

Le nombre de chômeurs, pour sa part, aurait augmenté de 1 600. De plus, le taux de chômage serait passé de 13,4 % à 15,3 % entre les mois d'octobre 2007 et 2008. Bien entendu, ce taux se situe en deçà du taux de chômage moyen pour un mois d'octobre au cours des dix dernières années (15,9 %). Une hausse du nombre de chômeurs peut signifier que plus de personnes ont repris confiance pour se chercher un emploi et ont ainsi quitté la population inactive.

Hausse du taux d'activité et du taux d'emploi

La combinaison des deux phénomènes cités précédemment implique une hausse significative de la population active sur le marché du travail (hausse du nombre de chômeurs et hausse importante du nombre de personnes en emploi), faisant augmenter le taux d'activité de 52,4 % à 58,9 %. Ce taux permet même de dépasser une région, la Mauricie, avec un taux d'activité de 58,7 %. La hausse de l'emploi a amené le taux d'emploi à grimper de 4,5 points de pourcentage. En octobre 2008, cet indicateur se situait à 49,9 %.

Graphique 1

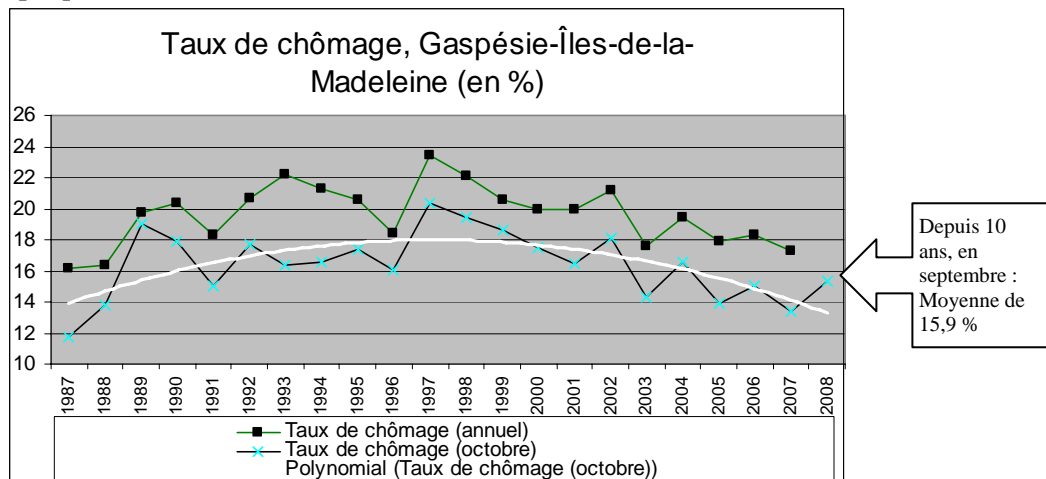


Source : Statistique Canada, *Enquête sur la population active, Octobre 2008*.

¹ **Mise en garde méthodologique :**

Veillez noter que pour la région Gaspésie-Îles-de-la-Madeleine, seulement 442 ménages sont interrogés pour cette enquête mensuelle. Il importe de souligner les mises en garde méthodologique de ces estimations statistiques. Ainsi, concrètement, une estimation du taux de chômage de 14,5 % pour la Gaspésie-Îles-de-la-Madeleine signifie qu'il y a une probabilité de 95 % que le taux de chômage de cette région se situe entre 11,5 % et 17,5 %. L'intervalle de confiance à 95 % pour cette région est donc, dans ce cas-ci, de 6 points de pourcentage. Une variation du taux de chômage de 3 points dans un sens ou dans l'autre ne peut alors être considérée statistiquement significative avec un tel intervalle de confiance. Toutefois, les données annualisées comportent des variations statistiques moins importantes et donc, plus fiables.

Graphique 2



Source : Statistique Canada, *Enquête sur la population active, Octobre 2008*.

PROJETS D'INVESTISSEMENT ANNONCÉS ET EN COURS EN OCTOBRE 2008

MARIA

LA COMMISSION SCOLAIRE RENÉ-LÉVESQUE prévoit lancer bientôt les travaux de **RECONSTRUCTION DU GYMNASÉ DE L'ÉCOLE "Saint-Donat"** à Maria, au coût d'environ 2 M \$, dont d'autres détails seront bientôt connus. Le nouveau gymnase aura une superficie de 6 500 pieds carrés et remplacera celui effondré par le poids de la neige.

ST-SIMÉON DE BONAVENTURE

La compagnie **FABRICATION DELTA INC.**, spécialisée dans la fabrication de charpentes métalliques et machinerie sur commande, prévoit démarrer bientôt les travaux de la **phase II - AGRANDISSEMENT DE SON USINE** à St-Siméon de Bonaventure, au coût d'environ 1,5 M \$.

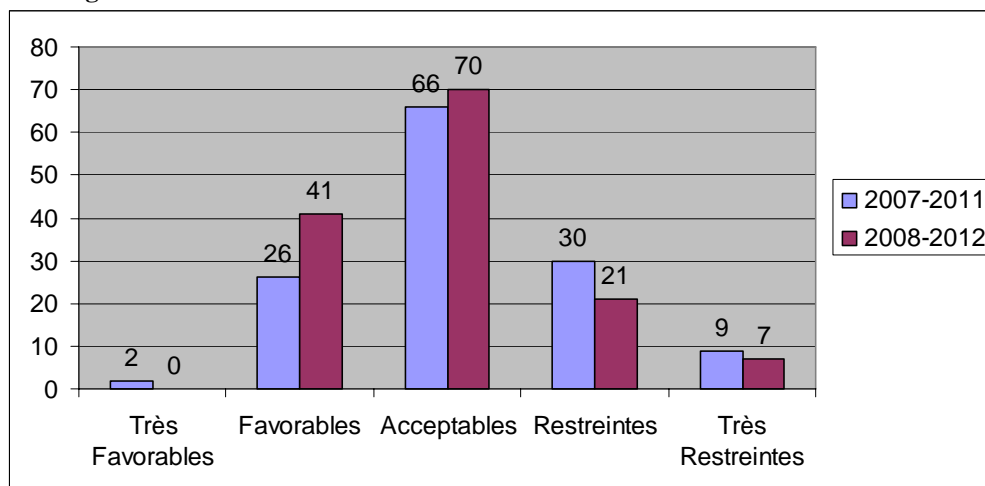
GRANDE-VALLÉE

Les travaux devraient bientôt démarrer pour le projet de **CONSTRUCTION D'UNE USINE PILOTE POUR TRANSFORMER L'ARGILE ALUMINEUSE PAR EXPLORATION ORBITE** à Grande-Vallée, qui pourrait nécessiter des investissements d'environ 7 M \$ et qui permettrait la création de 40 emplois.

LES PERSPECTIVES PROFESSIONNELLES 2008-2012

Disponibles sur le site Internet d'Emploi-Québec en novembre, les diagnostics des perspectives professionnelles 2008-2012 en Gaspésie-Îles-de-la-Madeleine montrent des résultats intéressants. L'offre de main-d'œuvre ayant évolué dans les dernières années, des ajustements s'imposaient dans le modèle d'analyse des perspectives professionnelles. Ainsi, on constate de plus en plus de professions ayant des diagnostics favorables car de plus en plus, l'offre de main-d'œuvre diminue (plus de retraités et vieillissement de la population) et les besoins de remplacements sont en croissance.

Les diagnostics bruts 2008-2012 et 2007-2011



On vous invite à aller voir les 41 professions favorables à l'adresse suivante :

http://imt.emploi.quebec.net/mtg/inter/noncache/contenu/asp/mtg121_resultrechr_01.asp?lang=FRA&N&Porte=1&cregn=QC&type=cri&ppro=9%A3%A4%A38&sreg=11

Pour en savoir plus à propos des définitions des termes utilisés :

http://imt.emploi.quebec.net/mtg/inter/prxcache/contenu/htm/mtg942_lexique_p_fran_01.htm#033

OFFRES D'EMPLOI SUR LE SITE DE «PLACEMENT EN LIGNE»

Nombre de postes offerts sur Placement en ligne entre le 1^{er} et le 31 Octobre 2008

Occupations	Gaspésie- Îles-de-la- Madeleine
Commis aux services à la clientèle, commis à l'information et personnel assimilé	70
Réceptionnistes et standardistes	40
Vendeurs/vendeuses et commis-vendeurs/commis-vendeuses - commerce de détail	25
Représentants/représentantes des ventes non techniques - commerce de gros	20
Infirmiers autorisés/infirmières autorisées	14
Cuisiniers/cuisinières	9
Serveurs/serveuses au comptoir, aides de cuisine et personnel assimilé	9
Autre personnel élémentaire de la vente	8
Autres	133
Total	328

Vous pouvez consulter les emplois offerts ou inscrire vos offres d'emploi sur le site d'Emploi-Québec au : www.emploi.quebec.net sous la rubrique Placement en ligne.

Rédaction :

François Bédard, économiste

Sous la direction de :

Nicole Dumaresq, directrice de la planification et du service aux entreprises.

Abonnement et changement d'adresse :

Emploi-Québec Gaspésie-Îles-de-la-Madeleine

Téléphone : 418 360-8661, poste 124 ou 1 800 463-2264

Télécopieur : 418 360-8008

Courriel : rita.english@mess.gouv.qc.ca