

LA REVUE DE L'EMPLOI

Bulletin du marché du travail de la Gaspésie-Îles-de-la-Madeleine

Volume 3, numéro 7

Dans ce numéro :

Indicateurs du marché du travail de la région Gaspésie-Îles-de-la-Madeleine p.1
Offres d'emploi sur le site de «Placement en ligne» p.4

INDICATEURS DU MARCHÉ DU TRAVAIL GASPÉSIE-ÎLES-DE-LA-MADELEINE ET ENSEMBLE DU QUÉBEC

| | Gaspésie-Îles-de-la-Madeleine | | | Ensemble du Québec | | |
|------------------------------------|-------------------------------|------|-----------|--------------------|---------|-----------|
| | Juillet | | Variation | Juillet | | Variation |
| | 2008 | 2009 | (%) | 2008 | 2009 | (%) |
| Population de 15 ans et plus (000) | 80,8 | 80,8 | 0,0 | 6 369,2 | 6 432,6 | 1,0 |
| Population active (000) | 49,1 | 44,8 | -8,8 | 4 240,4 | 4 275,4 | 0,8 |
| Emplois (000) | 42,1 | 38,4 | -8,8 | 3 952,7 | 3 922,3 | -0,8 |
| <i>Temps plein (000)</i> | 36,1 | 31,9 | -11,6 | 3 287,6 | 3 245,5 | -1,3 |
| <i>Temps partiel (000)</i> | 6,1 | 6,5 | 6,6 | 665,1 | 676,7 | 1,7 |
| Chômeurs (000) | 7 | 6,3 | -10,0 | 287,7 | 353,1 | 22,7 |
| Taux d'activité % | 60,8 | 55,4 | | 66,6 | 66,5 | |
| Taux de chômage % | 14,3 | 14,1 | | 6,8 | 8,3 | |
| Taux d'emploi % | 52,1 | 47,5 | | 62,1 | 61 | |

Notes : Puisque les estimations infraprovinciales sont sujettes à de plus grandes marges d'erreur, les données du tableau sont présentées sous forme de moyennes trimestrielles. Il s'agit d'estimations non corrigées des variations saisonnières. En raison de leur grande variabilité, les estimations régionales doivent être considérées avec circonspection.

Source : Statistique Canada, *Enquête sur la population active, Juillet 2009*.

Les indicateurs du marché du travail de la Gaspésie–Îles-de-la-Madeleine (mise en garde)¹

Le ralentissement économique : quelque réserve encore pour la Gaspésie–Îles-de-la-Madeleine

Le ralentissement économique continu se fait sentir au Québec depuis quelques mois. Pour la Gaspésie–Îles-de-la-Madeleine, l'analyse des données sur les indicateurs du marché du travail ne nous permet pas encore d'affirmer, hors de tout doute, que le ralentissement économique mondial a des répercussions sur le marché du travail.

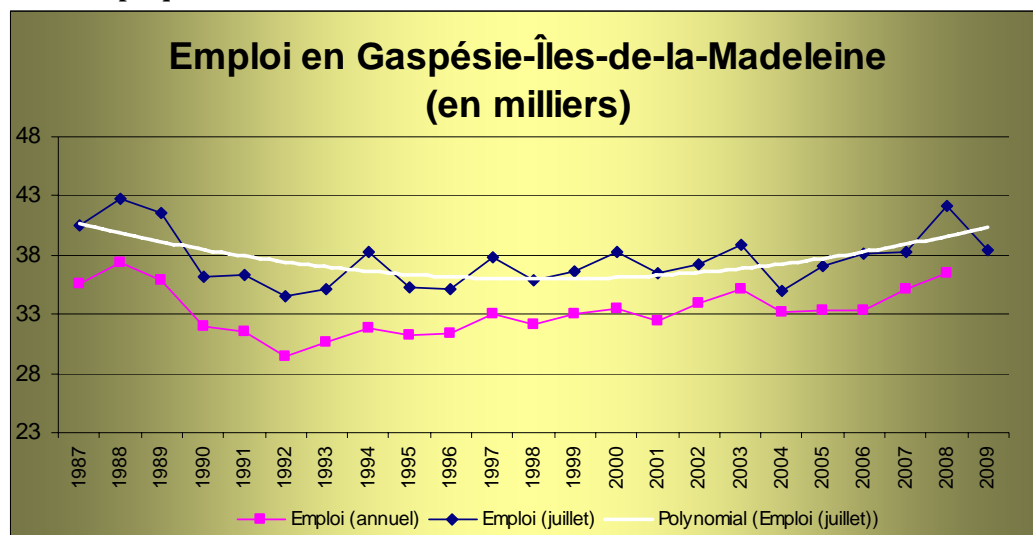
On note, à la suite de deux années records, que le nombre de personnes en emploi aurait diminué de 3 700 entre les mois de juillet 2008 et 2009; on constate, par ailleurs, que les pertes d'emplois seraient pour les travailleurs à temps plein. Le nombre d'emplois serait encore supérieur à la moyenne des 10 dernières années dans la région (moyenne 38 000).

Le nombre de chômeurs aurait pour sa part diminué de 700. Ainsi, le taux de chômage serait passé de 14,3 % à 14,1 % entre les mois de juillet 2008 et 2009, le plus bas taux de chômage depuis 22 ans.

Baisse du taux d'activité

La combinaison des deux phénomènes cités précédemment implique une baisse de la population active sur le marché du travail (baisse du nombre de chômeurs et du nombre de personnes en emploi), faisant diminuer le taux d'activité de 60,8 % à 55,4 %. De plus, la région accuse toujours un retard de 11,1 points de pourcentage par rapport à la moyenne provinciale.

Graphique 1

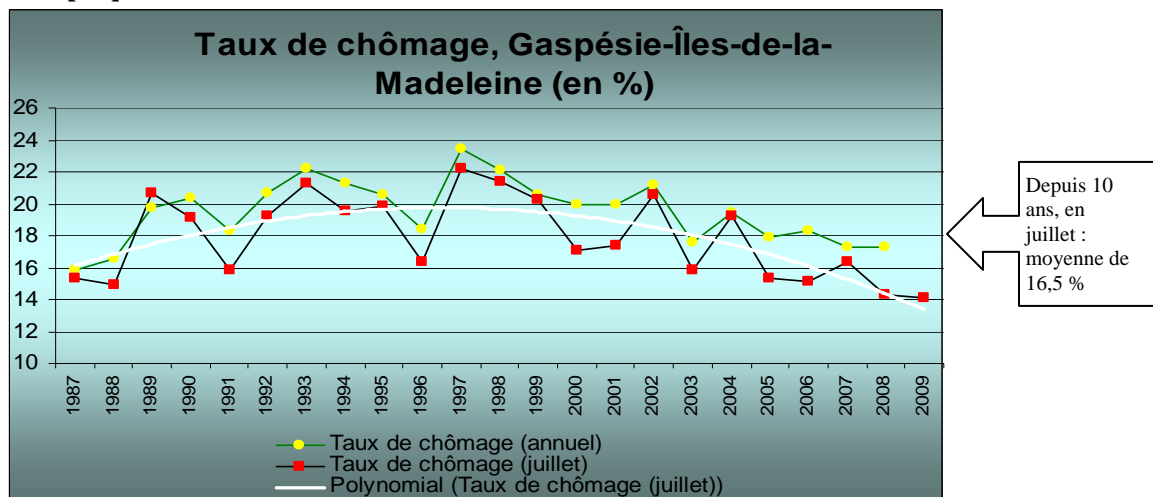


Source : Statistique Canada, *Enquête sur la population active, Juillet 2009*.

¹ Mise en garde méthodologique :

Veillez noter que pour la région Gaspésie–Îles-de-la-Madeleine, environ seulement 450 ménages sont interrogés pour cette enquête mensuelle. Il importe de souligner les mises en garde méthodologique de ces estimations statistiques. Ainsi, concrètement, une estimation du taux de chômage de 17,3 % pour la Gaspésie–Îles-de-la-Madeleine signifie qu'il y a une probabilité de 66 % que le taux de chômage de cette région se situe entre 15,6 % et 19,0 %. L'intervalle de confiance à 66 % pour cette région est donc, dans ce cas-ci, de 3,4 points de pourcentage. Une variation du taux de chômage de 1,7 points dans un sens ou dans l'autre ne peut alors être considérée statistiquement significative avec un tel intervalle de confiance. Toutefois, les données annualisées comportent des variations statistiques moins importantes et donc, plus fiables.

Graphique 2

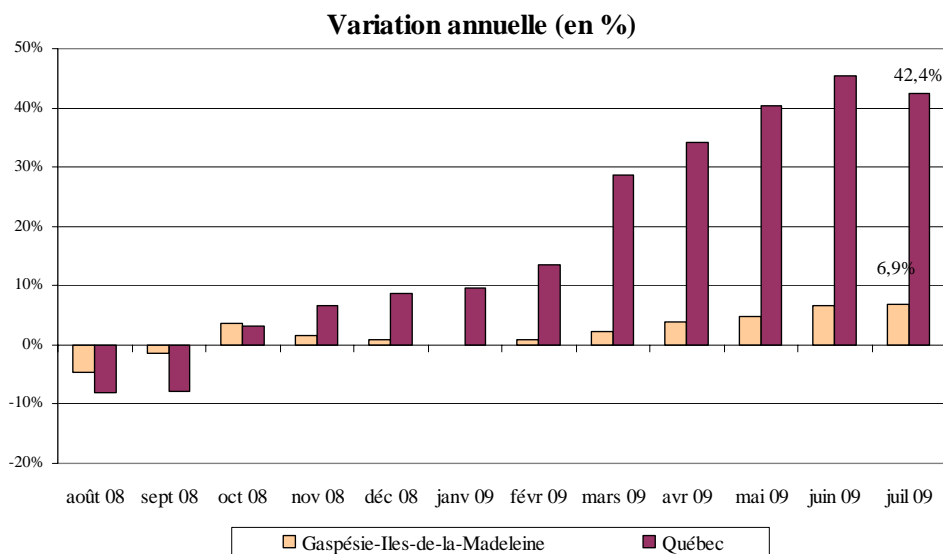


Source : Statistique Canada, *Enquête sur la population active, Juillet 2009*.

Les impacts de la crise sur l'emploi

Le graphique suivant illustre bien le ralentissement économique et son effet sur l'emploi au Québec. On retrouve 42,4 % plus de prestataires actifs de l'assurance-emploi aptes au travail au Québec en juillet 2009, comparativement à juillet 2008. Pour la région, la hausse n'est que de 6,9 % ou +/- 800 personnes. À ce jour, le ralentissement économique mondial n'a pas eu d'effet trop négatif en Gaspésie-Îles-de-la-Madeleine.

Graphique 3



Source : Service Canada

OFFRES D'EMPLOI SUR LE SITE DE «PLACEMENT EN LIGNE»

Nombre de nouveaux postes offerts sur Placement en ligne
entre le 1^{er} et le 31 juillet 2009

| | Gaspésie- Îles-de-la- Madeleine |
|---|---------------------------------------|
| Occupations | |
| Commis aux services à la clientèle, commis à l'information et personnel assimilé (Bonaventure et Avignon) | 32 |
| Agents/agentes de programmes, recherchistes et experts-conseils/expertes-conseils en sciences naturelles et appliquées | 22 |
| Professionnels/professionnelles des services aux entreprises de gestion | 18 |
| Vendeurs/vendeuses et commis-vendeurs/commis-vendeuses - commerce de détail | 18 |
| Serveurs/serveuses au comptoir, aides de cuisine et personnel assimilé | 13 |
| Cuisiniers/cuisinières | 7 |
| Infirmiers autorisés/infirmières autorisées | 5 |
| Aides familiaux/aides familiales, aides de maintien à domicile et personnel assimilé | 5 |
| Autres | 65 |
| Total | 185 |

De plus, les centres locaux d'emploi recensent les emplois qui se retrouvent ailleurs que sur le site Placement en ligne (ex. : journaux, sites web, etc.). Nous vous invitons à contacter le centre local d'emploi de votre MRC pour consulter ces emplois. Au total, 84 postes supplémentaires ont été recensés en juillet.

Vous pouvez consulter les emplois offerts ou inscrire vos offres d'emploi sur le site d'Emploi-Québec, au : www.emploiQuebec.net sous la rubrique Placement en ligne.

Rédaction :

François Bédard, économiste

Sous la direction de :

Nicole Dumaresq, directrice de la planification et des services aux entreprises.

Abonnement et changement d'adresse :

Emploi-Québec Gaspésie-Îles-de-la-Madeleine

Téléphone : 418 360-8661, poste 340 ou 1 800 463-2264

Télécopieur : 418 360-8008

Courriel : rita.english@mess.gouv.qc.ca