

# LA REVUE DE L'EMPLOI

BULLETIN DU MARCHÉ DU TRAVAIL DE LA GASPÉSIE-ÎLES-DE-LA-MADELEINE

## DANS CE NUMÉRO

### Page 2

Indicateurs du marché  
du travail de la  
Gaspésie-Îles-de-la-  
Madeleine

### Page 4

Offres d'emploi sur le  
site de « Placement en  
ligne »

### Page 5

Projets annoncés ou en  
cours en septembre  
2009

### Page 6

Chronique IMT

## INDICATEURS DU MARCHÉ DU TRAVAIL GASPÉSIE-ÎLES-DE-LA-MADELEINE ET ENSEMBLE DU QUÉBEC

	Gaspésie-Îles-de-la-Madeleine			Ensemble du Québec		
	Septembre		Variation	Septembre		Variation
	2008	2009	(%)	2008	2009	(%)
Population de 15 ans et plus (000)	80,8	80,8	0,0	6 379,7	6 444,9	1,0
Population active (000)	49,8	44,8	-10,0	4 237,9	4 253,0	0,4
Emplois (000)	43,4	39,4	-9,2	3 942,1	3 895,5	-1,2
<i>Temps plein (000)</i>	38,2	32,5	-14,9	3 296,2	3 250,7	-1,4
<i>Temps partiel (000)</i>	5,2	6,9	32,7	645,9	644,9	-0,2
Chômeurs (000)	6,4	5,5	-14,1	295,8	357,5	20,9
Taux d'activité %	61,6	55,4		66,4	66	
Taux de chômage %	12,9	12,3		7	8,4	
Taux d'emploi %	53,7	48,8		61,8	60,4	

Notes : Puisque les estimations infraprovinciales sont sujettes à de plus grandes marges d'erreur, les données du tableau sont présentées sous forme de moyennes trimestrielles. Il s'agit d'estimations non corrigées des variations saisonnières. En raison de leur grande variabilité, les estimations régionales doivent être considérées avec circonspection.

Source : Statistique Canada, *Enquête sur la population active, Septembre 2009.*

## INDICATEURS DU MARCHÉ DU TRAVAIL DE LA GASPÉSIE-ÎLES-DE-LA-MADELEINE<sup>1</sup>

### *Le ralentissement économique : pas de changement pour la Gaspésie-Îles-de-la-Madeleine*

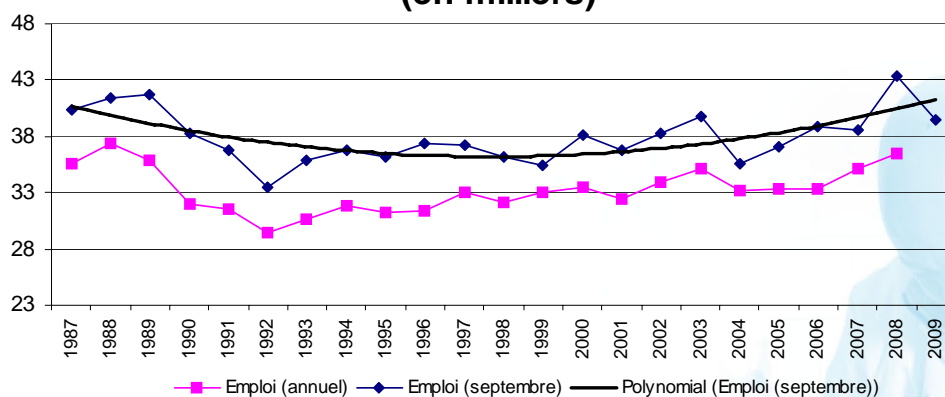
Le ralentissement économique aurait son impact sur l'emploi en Gaspésie-Îles-de-la-Madeleine, c'est du moins ce que les données de l'Enquête sur la population active semblent nous révéler.

On note, à la suite d'un mois de septembre record en 2008, que le nombre de personnes en emploi aurait diminué de 4 000 en septembre 2009. On constate que les pertes d'emplois seraient exclusivement pour les travailleurs à temps plein tandis que le nombre de travailleurs à temps partiel aurait augmenté. À 39 400, le nombre d'emplois serait encore supérieur à la moyenne des 10 dernières années dans la région (moyenne 38 600).

Le nombre de chômeurs aurait pour sa part diminué de 900. Ainsi, le taux de chômage serait passé de 12,9 % à 12,3 % entre les mois de septembre 2008 et 2009, le plus bas taux de chômage pour un mois de septembre depuis 22 ans. (voir graphique 2)

Graphique 1

### Emploi en Gaspésie-Îles-de-la-Madeleine (en milliers)



Source : Statistique Canada, *Enquête sur la population active, septembre 2009*.

### *Baisse du taux d'activité*

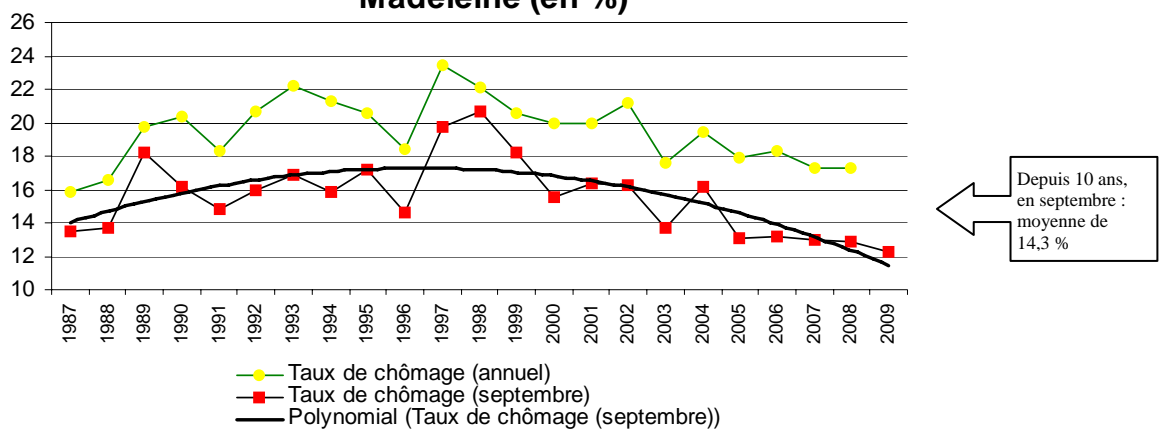
La combinaison des deux phénomènes cités précédemment implique une baisse de la population active sur le marché du travail (baisse du nombre de chômeurs et du nombre de personnes en emploi), faisant diminuer le taux d'activité de 61,6 % à 55,4 %. De plus, la région accuse toujours un retard de plus de 10 points de pourcentage par rapport à la moyenne provinciale.

#### <sup>1</sup>Mise en garde méthodologique :

Veuillez noter que pour la région Gaspésie-Îles-de-la-Madeleine, environ seulement 450 ménages sont interrogés pour cette enquête mensuelle. Il importe de souligner les mises en garde méthodologique de ces estimations statistiques. Ainsi, concrètement, une estimation du taux de chômage de 17,3 % pour la Gaspésie-Îles-de-la-Madeleine signifie qu'il y a une probabilité de 66 % que le taux de chômage de cette région se situe entre 15,6 % et 19,0 %. L'intervalle de confiance à 66 % pour cette région est donc, dans ce cas-ci, de 3,4 points de pourcentage. Une variation du taux de chômage de 1,7 point dans un sens ou dans l'autre ne peut alors être considérée statistiquement significative avec un tel intervalle de confiance. Toutefois, les données annualisées comportent des variations statistiques moins importantes et donc, plus fiables.

**Graphique 2**

**Taux de chômage, Gaspésie-Îles-de-la-Madeleine (en %)**

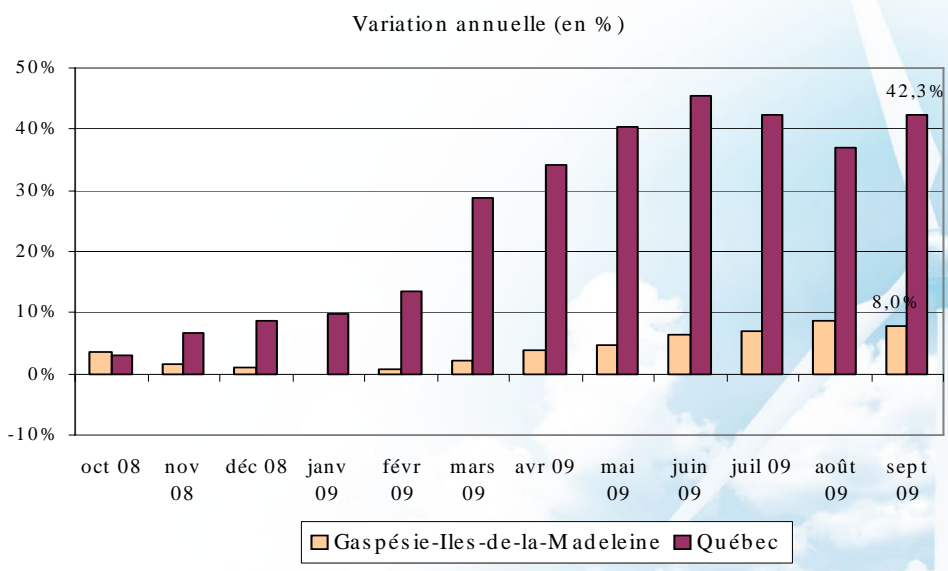


Source : Statistique Canada, *Enquête sur la population active, septembre 2009.*

**Les impacts de la crise sur l'emploi**

Le graphique suivant illustre bien le ralentissement économique et son effet sur l'emploi au Québec. On constate 42,3 % plus de prestataires actifs de l'assurance-emploi aptes au travail au Québec en septembre 2009, comparativement à septembre 2008. Pour la région, la hausse n'est que de 8,0 % ou +/- 900 personnes. On remarque une baisse de l'augmentation en pourcentage du nombre de prestataires pour ce mois en Gaspésie-Îles-de-la-Madeleine mais une hausse pour le Québec.

**Graphique 3**  
**Variation annuelle des prestataires actifs de l'assurance-emploi aptes au travail, Gaspésie-Îles-de-la-Madeleine, Québec, (%)**



Source : Service Canada

## OFFRES D'EMPLOI SUR LE SITE DE « PLACEMENT EN LIGNE »

Nombre de nouveaux postes offerts sur Placement en ligne  
entre le 1<sup>er</sup> et le 30 septembre 2009

Occupations	Gaspésie- Îles-de-la- Madeleine
<b>Autres manoeuvres des services de transformation, de fabrication et d'utilité publique (MRC Bonaventure)</b>	20
<b>Intervieweurs/intervieweuses pour enquêtes et commis aux statistiques</b>	18
<b>Représentants/représentantes des ventes non techniques - commerce de gros</b>	13
<b>Éducateurs/éducatrices et aides-éducateurs/aides-éducatrices de la petite enfance (MRC La-Côte-de-Gaspé)</b>	11
<b>Vendeurs/vendeuses et commis-vendeurs/commis-vendeuses - commerce de détail</b>	11
<b>Commis aux services à la clientèle, commis à l'information et personnel assimilé</b>	7
<b>Travailleurs/travailleuses des services communautaires et sociaux</b>	7
<b>Réceptionnistes et standardistes</b>	6
<b>Autres</b>	107
<b>Total</b>	<b>200</b>

De plus, les centres locaux d'emploi recensent les emplois qui se retrouvent ailleurs que sur le site Placement en ligne (ex. : journaux, sites web, etc.). Nous vous invitons à contacter le centre local d'emploi de votre MRC pour consulter ces emplois. Au total, 268 postes supplémentaires ont été recensés en septembre.

*Vous pouvez consulter les emplois offerts ou inscrire vos offres d'emploi sur le site d'Emploi-Québec, au : [www.emploiquebec.net](http://www.emploiquebec.net) sous la rubrique **Placement en ligne**.*

## PROJETS ANNONCÉS OU EN COURS EN SEPTEMBRE 2009

### CHANDLER

Hôtel Explorateur est un projet de construction d'un hôtel 4 étoiles qui regroupera sous un même toit un centre de forfaits intégré, un restaurant, un Pub sportif, un centre de santé et des salles de conférences. Les promoteurs espèrent pouvoir débiter les travaux de construction dès le printemps 2010. Le projet évalué à 5,4 M\$ maintiendra 16 emplois et en créera 27 nouveaux pour un total de 43 et ce, dès la première année d'opération. (*Le Havre, 2009-09-30*)

### GASPÉ

Sobeys Québec inc. réalise présentement des négociations préliminaires pour le projet de construction d'un futur développement immobilier commercial, sur un terrain de deux hectares près du centre-ville de Gaspé, dont d'autres détails seront disponibles ultérieurement (*L'indicateur des projets au Québec, 2009-09-30*)

### GRANDE-RIVIÈRE

Le Cégep de la Gaspésie et des Îles prévoit lancer, vers février 2010, les demandes de soumissions pour les travaux de modernisation de l'usine pilote de l'École des pêches et de l'aquaculture du Québec à Grande-Rivière, au coût d'environ 1,2 M\$. Le projet consistera principalement à la réfection de 5 000 pieds carrés d'espaces de production. (*L'indicateur des projets au Québec, 2009-09-30*)

### PERCÉ

La ville de Percé prévoit lancer, vers juin 2010, les demandes de soumissions pour l'agrandissement et le réaménagement de l'édifice patrimonial "*Le Pratto*", au coût d'environ 1.9 M \$. (*L'indicateur des projets au Québec, 2009-09-30*)

### SAINT-ELZÉAR

La coopérative de solidarité contact de Saint-Elzéar réalise présentement des études préliminaires pour la construction d'un site récréotouristique écologique sur un vaste terrain de 30 kilomètres carrés à Saint-Elzéar. Les travaux, qui pourraient démarrer vers 2011, consisteront à la construction d'**une auberge centrale**, incluant restaurant et centre de congrès. Le projet prévoit également des résidences selon un nouveau concept écologique présentement en développement. (*L'indicateur des projets au Québec, 2009-09-30*)

## CHRONIQUE IMT

### LE SAVIEZ-VOUS ?

- Qu'il y a 44 professions en demande dans la Gaspésie-Îles-de-la-Madeleine ?  
[http://imt.emploiquebec.net/mtg/inter/noncache/contenu/asp/mtg121\\_resultrechr\\_01.asp?lang=FRAN&Porte=1&cregn=QC&type=prod&sregnprofdemn=11](http://imt.emploiquebec.net/mtg/inter/noncache/contenu/asp/mtg121_resultrechr_01.asp?lang=FRAN&Porte=1&cregn=QC&type=prod&sregnprofdemn=11)
- Que les chances d'intégrer le marché du travail par la profession "ambulancier" sont excellentes ?  
[http://imt.emploiquebec.net/mtg/inter/noncache/contenu/asp/mtg122\\_persprof\\_01.asp?PT4=53&aprof=3234&PT2=17&pro=3234&PT3=9&lang=FRAN&Porte=1&cregn=QC&PT1=1&type=cle&motpro=ambulancier](http://imt.emploiquebec.net/mtg/inter/noncache/contenu/asp/mtg122_persprof_01.asp?PT4=53&aprof=3234&PT2=17&pro=3234&PT3=9&lang=FRAN&Porte=1&cregn=QC&PT1=1&type=cle&motpro=ambulancier)
- Que 29 des 41 professions favorables en Gaspésie-Îles-de-la-Madeleine ont un salaire horaire médian supérieur à 20 \$/heure ?  
[http://imt.emploiquebec.net/mtg/inter/noncache/contenu/asp/mtg121\\_resultrechr\\_01.asp?PT4=53&PT2=17&pro=3234&PT3=9&lang=FRAN&Porte=1&cregn=QC&PT1=20&type=cri&salde=20&sala=9999%2B&ppro=9%A3%A4%A38&sregn=11](http://imt.emploiquebec.net/mtg/inter/noncache/contenu/asp/mtg121_resultrechr_01.asp?PT4=53&PT2=17&pro=3234&PT3=9&lang=FRAN&Porte=1&cregn=QC&PT1=20&type=cri&salde=20&sala=9999%2B&ppro=9%A3%A4%A38&sregn=11)

Pour en savoir plus, consulter IMT en ligne sur le site [www.emploiquebec.net](http://www.emploiquebec.net)

Rédaction :

François Bédard, économiste

Sous la direction de :

Marc Groleau, directeur régional

Abonnement et changement d'adresse :

Emploi-Québec Gaspésie-Îles-de-la-Madeleine

Téléphone : 418 360-8661, poste 340 ou 1 800 463-2264

Télécopieur : 418 360-8482

Courriel : [rita.english@mess.gouv.qc.ca](mailto:rita.english@mess.gouv.qc.ca)