

LA REVUE DE L'EMPLOI

BULLETIN DU MARCHÉ DU TRAVAIL DE LA GASPÉSIE-ÎLES-DE-LA-MADELEINE

DANS CE NUMÉRO

Page 2

Indicateurs du marché
du travail de la
Gaspésie-Îles-de-la-
Madeleine

Page 4

Offres d'emploi sur le
site de « Placement en
ligne »

Page 5

Perspectives
professionnelles 2009-
2013

INDICATEURS DU MARCHÉ DU TRAVAIL GASPÉSIE-ÎLES-DE-LA-MADELEINE ET ENSEMBLE DU QUÉBEC

	Gaspésie-Îles-de-la-Madeleine			Ensemble du Québec		
	Octobre		Variation	Octobre		Variation
	2008	2009	(%)	2008	2009	(%)
Population de 15 ans et plus (000)	80,8	80,8	0,0	6 385,2	6 451,6	1,0
Population active (000)	47,6	44,1	-7,4	4 212,1	4 210,1	0,0
Emplois (000)	40,3	38,4	-4,7	3 922,7	3 873,5	-1,3
<i>Temps plein (000)</i>	35	31,6	-9,7	3 215,5	3 192,2	-0,7
<i>Temps partiel (000)</i>	5,4	6,8	25,9	707,2	681,4	-3,6
Chômeurs (000)	7,3	5,7	-21,9	289,5	336,5	16,2
Taux d'activité %	58,9	54,6		66	65,3	
Taux de chômage %	15,3	12,9		6,9	8	
Taux d'emploi %	49,9	47,5		61,4	60	

Notes : Puisque les estimations infraprovinciales sont sujettes à de plus grandes marges d'erreur, les données du tableau sont présentées sous forme de moyennes trimestrielles. Il s'agit d'estimations non corrigées des variations saisonnières. En raison de leur grande variabilité, les estimations régionales doivent être considérées avec circonspection.

Source : Statistique Canada, *Enquête sur la population active, Octobre 2009.*

INDICATEURS DU MARCHÉ DU TRAVAIL DE LA GASPÉSIE-ÎLES-DE-LA-MADELEINE¹

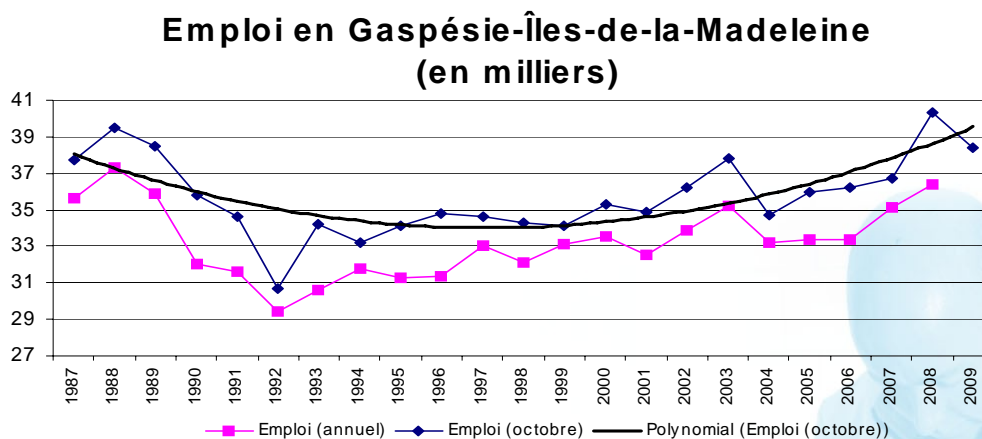
Toujours au-dessus de la moyenne des dernières années

Les données de l'Enquête sur la population active semblent nous indiquer une baisse de 1 900 emplois en Gaspésie-Îles-de-la-Madeleine entre octobre 2008 et octobre 2009.

On note, à la suite d'un mois d'octobre record en 2008, que les pertes d'emplois seraient exclusivement pour les travailleurs à temps plein, tandis que le nombre de travailleurs à temps partiel aurait augmenté. On estime qu'à 38 400, le nombre d'emplois serait encore supérieur à la moyenne des 10 dernières années dans la région (moyenne 36 700).

Le nombre de chômeurs aurait pour sa part diminué de 1 600. Ainsi, le taux de chômage serait passé de 15,3 % à 12,9 % entre les mois d'octobre 2008 et 2009, le plus bas taux de chômage pour un mois d'octobre depuis 1987 (voir graphique 2).

Graphique 1



Source : Statistique Canada, *Enquête sur la population active*, octobre 2009.

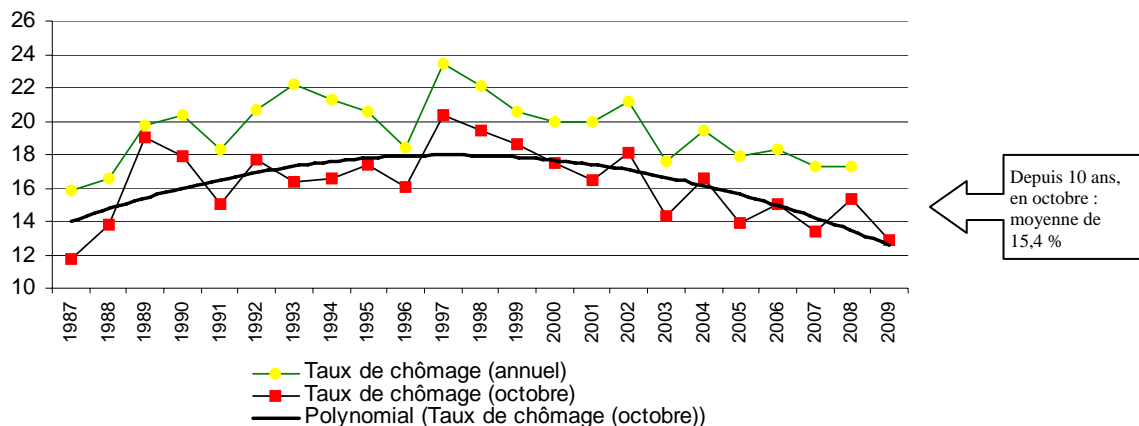
Baisse du taux d'activité

La combinaison des deux phénomènes cités précédemment implique une baisse de la population active sur le marché du travail (baisse du nombre de chômeurs et du nombre de personnes en emploi), faisant diminuer le taux d'activité de 58,9 % à 54,6 %. De plus, la région accuse toujours un retard de plus de 11 points de pourcentage par rapport à la moyenne provinciale.

¹Mise en garde méthodologique :

Veuillez noter que pour la région Gaspésie-Îles-de-la-Madeleine, environ seulement 450 ménages sont interrogés pour cette enquête mensuelle. Il importe de souligner les mises en garde méthodologique de ces estimations statistiques. Ainsi, concrètement, une estimation du taux de chômage de 17,3 % pour la Gaspésie-Îles-de-la-Madeleine signifie qu'il y a une probabilité de 66 % que le taux de chômage de cette région se situe entre 15,6 % et 19,0 %. L'intervalle de confiance à 66 % pour cette région est donc, dans ce cas-ci, de 3,4 points de pourcentage. Une variation du taux de chômage de 1,7 point dans un sens ou dans l'autre ne peut alors être considérée statistiquement significative avec un tel intervalle de confiance. Toutefois, les données annualisées comportent des variations statistiques moins importantes et donc, plus fiables.

Graphique 2
Taux de chômage, Gaspésie-Îles-de-la-Madeleine (en %)

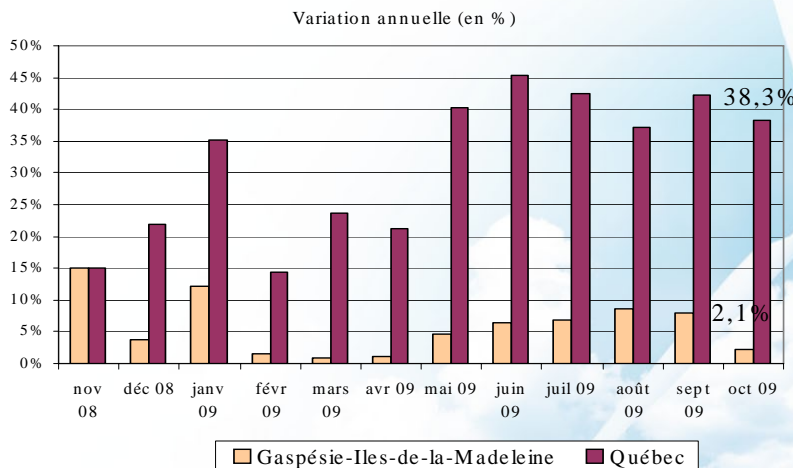


Source : Statistique Canada, *Enquête sur la population active*, octobre 2009.

Les impacts de la crise sur l'emploi

Le graphique suivant illustre bien le ralentissement économique et son effet sur l'emploi au Québec. On constate 38,3 % plus de prestataires actifs de l'assurance-emploi aptes au travail au Québec en octobre 2009, comparativement à octobre 2008. Pour la région, la hausse n'est que de 2,1 % ou +/- 270 personnes. On remarque une baisse de l'augmentation en pourcentage du nombre de prestataires depuis 2 mois en Gaspésie-Îles-de-la-Madeleine et également une baisse pour le Québec. Cette baisse ne signifie pas nécessairement un indice de reprise économique, car nous observons une hausse anticipée de 3,6 % des prestataires de l'aide sociale au Québec en novembre 2009. La Gaspésie-Îles-de-la-Madeleine, pour sa part, continue à afficher une baisse des prestataires de l'aide sociale (-1,1 % en novembre 2009).

Graphique 3
Variation annuelle des prestataires actifs de l'assurance-emploi aptes au travail, Gaspésie-Îles-de-la-Madeleine, Québec.



Source : Service Canada

OFFRES D'EMPLOI SUR LE SITE DE « PLACEMENT EN LIGNE »

Nombre de nouveaux postes offerts sur Placement en ligne
entre le 1^{er} et le 31 octobre 2009

Occupations	Gaspésie- Îles-de-la- Madeleine
Commis aux services à la clientèle, commis à l'information et personnel assimilé	43
Autre personnel élémentaire de la vente	31
Spécialistes des ventes techniques - commerce de gros	11
Préposés/préposées à l'entretien ménager et au nettoyage - travaux légers	8
Travailleurs/travailleuses des services communautaires et sociaux	8
Vendeurs/vendeuses et commis-vendeurs/commis-vendeuses - commerce de détail	6
Caissiers/caissières	6
Infirmiers autorisés/infirmières autorisées	5
Autres	96
Total	212

De plus, les centres locaux d'emploi recensent les emplois qui se retrouvent ailleurs que sur le site Placement en ligne (ex. : journaux, sites web, etc.). Nous vous invitons à contacter le centre local d'emploi de votre MRC pour consulter ces emplois. Au total, 164 postes supplémentaires ont été recensés en octobre.

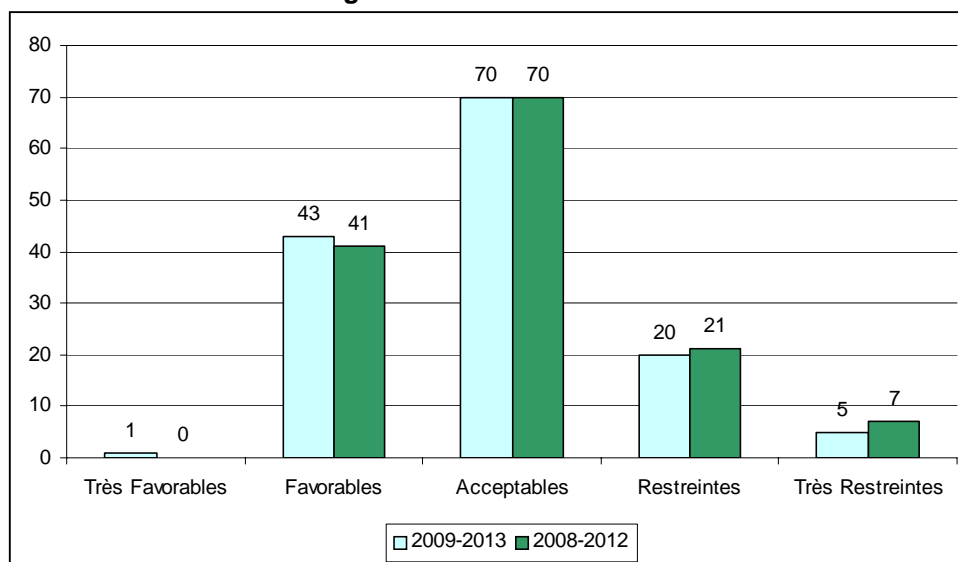
*Vous pouvez consulter les emplois offerts ou inscrire vos offres d'emploi sur le site d'Emploi-Québec, au : www.emploi-quebec.net sous la rubrique **Placement en ligne**.*

PERSPECTIVES PROFESSIONNELLES 2009-2013

Disponibles sur le site Internet d'Emploi-Québec en novembre, les diagnostics des perspectives professionnelles 2009-2013 en Gaspésie-Îles-de-la-Madeleine montrent des résultats intéressants. L'offre de main-d'œuvre ayant évolué dans les dernières années, des ajustements s'imposaient dans le modèle d'analyse des perspectives professionnelles. Ainsi, on constate un peu plus de professions ayant des diagnostics favorables, car de plus en plus, l'offre de main-d'œuvre diminue (plus de retraités et vieillissement de la population) et les besoins de remplacements sont en croissance. Emploi-Québec estime à 8 600 les postes qui seront disponibles d'ici 2013, en raison de la croissance des secteurs d'activité économique et du remplacement de la main-d'œuvre en Gaspésie-Îles-de-la-Madeleine.

Graphique 4

Les diagnostics bruts 2009-2013 et 2008-2012



Source : Emploi-Québec, Gaspésie-Îles-de-la-Madeleine

Nous vous invitons à consulter les 44 professions favorables et très favorables à l'adresse suivante :
http://imt.emploi.quebec.net/mtg/inter/noncache/contenu/asp/mtg121_resultrechr_01.asp?lang=FRAN&Porte=1&cregn=QC&type=cri&pro=9%A3%A4%A38&sregn=11

Pour connaître la définition des termes utilisés, nous vous invitons également à consulter le lexique à l'adresse suivante :

http://imt.emploi.quebec.net/mtg/inter/prxcache/contenu/htm/mtg942_lexique_p_fran_01.htm#033

Liste des changements de diagnostics des professions en Gaspésie-Îles-de-la-Madeleine

CNP4	Titre de la profession	Perspectives 2008-2012	Perspectives 2009-2013
Diagnostic révisé à la hausse			
1221	Agents/agentes d'administration	Acceptables	Favorables
1222	Adjoints/adjointes de direction	Acceptables	Favorables
1411	Commis de bureau généraux/commis de bureau générales	Restreintes	Acceptables
1453	Commis aux services à la clientèle, commis à l'information et personnel assimilé	Restreintes	Acceptables
3112	Omnipraticiens/omnipraticiennes et médecins en médecine familiale	Favorables	Très favorables
3414	Autre personnel de soutien des services de santé	Acceptables	Favorables
4141	Enseignants/enseignantes au niveau secondaire	Acceptables	Favorables
4212	Travailleurs/travailleuses des services communautaires et sociaux	Acceptables	Favorables
6231	Agents/agentes et courtiers/courtrières d'assurance	Acceptables	Favorables
6411	Représentants/représentantes des ventes non techniques - commerce de gros	Acceptables	Favorables
6474	Gardiens/gardiennes d'enfants, gouvernants/gouvernantes et aides aux parents	Restreintes	Acceptables
6661	Préposés/préposées à l'entretien ménager et au nettoyage - travaux légers	Restreintes	Acceptables
7246	Installateurs/installatrices et réparateurs/réparatrices de matériel de télécommunications	Acceptables	Favorables
8241	Conducteurs/conductrices de machines d'abattage	Très restreintes	Restreintes
8261	Capitaines et officiers/officières de bateaux de pêche	Restreintes	Acceptables
9431	Opérateurs/opératrices de machines à scier dans les scieries	Très restreintes	Restreintes
Diagnostic révisé à la baisse			
0414	Autres gestionnaires de la fonction publique	Favorables	Acceptables
1462	Facteurs/factrices	Favorables	Acceptables
1472	Magasiniers/magasinières et commis aux pièces	Favorables	Acceptables
2122	Professionnels/professionnelles des sciences forestières	Acceptables	Restreintes
3413	Aides-infirmiers/aides-infirmières, aides-soignants/aides-soignantes et préposés/préposées aux bénéficiaires	Favorables	Acceptables
4213	Conseillers/conseillères en emploi	Favorables	Acceptables
4214	Éducateurs/éducatrices et aides-éducateurs/aides-éducatrices de la petite enfance	Favorables	Acceptables
6621	Préposés/préposées de stations-service	Acceptables	Restreintes
7411	Conducteurs/conductrices de camions	Acceptables	Restreintes
7412	Conducteurs/conductrices d'autobus et opérateurs/opératrices de métro et autres transports en commun	Acceptables	Restreintes
7421	Conducteurs/conductrices d'équipement lourd (sauf les grues)	Acceptables	Restreintes
9615	Manoeuvres dans la fabrication des produits en caoutchouc et en plastique	Favorables	Acceptables

Rédaction :

François Bédard, économiste

Sous la direction de :

Marc Groleau, directeur régional

Abonnement et changement d'adresse :

Emploi-Québec Gaspésie-Îles-de-la-Madeleine

Téléphone : 418 360-8661, poste 340 ou 1 800 463-2264

Télécopieur : 418 360-8482

Courriel : rita.english@mess.gouv.qc.ca