

LA REVUE DE L'EMPLOI

BULLETIN DU MARCHÉ DU TRAVAIL DE LA GASPÉSIE-ÎLES-DE-LA-MADELEINE

DANS CE NUMÉRO

Page 2

Indicateurs du marché
du travail de la
Gaspésie-Îles-de-la-
Madeleine

Page 4

Offres d'emploi sur le
site de « Placement en
ligne »

Page 5

Projets
d'investissements et de
création d'emplois

INDICATEURS DU MARCHÉ DU TRAVAIL GASPÉSIE-ÎLES-DE-LA-MADELEINE ET ENSEMBLE DU QUÉBEC

	Gaspésie-Îles-de-la-Madeleine			Ensemble du Québec		
	Novembre		Variation	Novembre		Variation
	2008	2009	(%)	2008	2009	(%)
Population de 15 ans et plus (000)	80,8	80,8	0,0	6 390,6	6 458,7	1,1
Population active (000)	44,7	42,5	-4,9	4 190,2	4 177,3	-0,3
Emplois (000)	36,8	36,8	0,0	3 906,2	3 860,1	-1,2
<i>Temps plein (000)</i>	30,5	30	-1,6	3 145,4	3 130,5	-0,5
<i>Temps partiel (000)</i>	6,3	6,8	7,9	760,8	729,5	-4,1
Chômeurs (000)	7,9	5,7	-27,8	283,9	317,2	11,7
Taux d'activité %	55,3	52,6		65,6	64,7	
Taux de chômage %	17,7	13,4		6,8	7,6	
Taux d'emploi %	45,5	45,5		61,1	59,8	

Notes : Puisque les estimations infraprovinciales sont sujettes à de plus grandes marges d'erreur, les données du tableau sont présentées sous forme de moyennes trimestrielles. Il s'agit d'estimations non corrigées des variations saisonnières. En raison de leur grande variabilité, les estimations régionales doivent être considérées avec circonspection.

Source : Statistique Canada, *Enquête sur la population active, Novembre 2009.*

INDICATEURS DU MARCHÉ DU TRAVAIL DE LA GASPÉSIE-ÎLES-DE-LA-MADELEINE¹

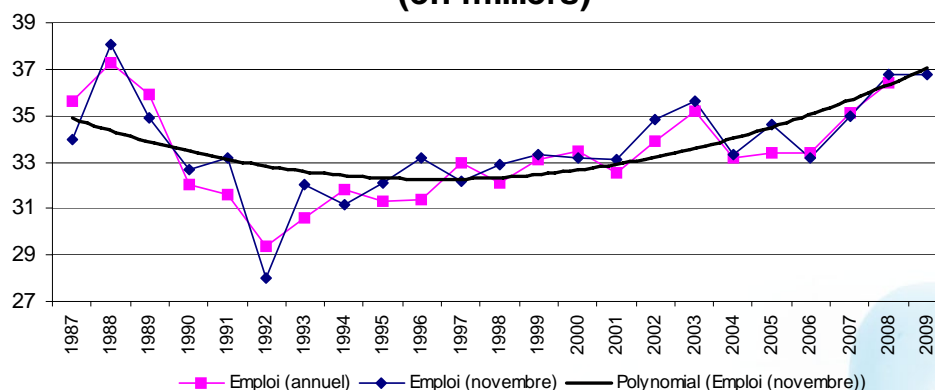
Fin de la chute de l'emploi

Déjà observée depuis 7 mois consécutifs, la baisse de l'emploi aurait pris fin en novembre 2009. C'est à tout le moins ce que les données de l'Enquête sur la population active semblent nous indiquer.

Tel qu'illustré au graphique 1, on observe que le nombre d'emplois poursuit sa tendance haussière depuis le début des années 2000 en enregistrant 36 800 emplois en novembre 2009, soit 2 100 emplois de plus que la moyenne des 10 dernières années.

Graphique 1

Emploi en Gaspésie-Îles-de-la-Madeleine (en milliers)



Source : Statistique Canada, *Enquête sur la population active*, novembre 2009.

Baisse du taux d'activité et du chômage

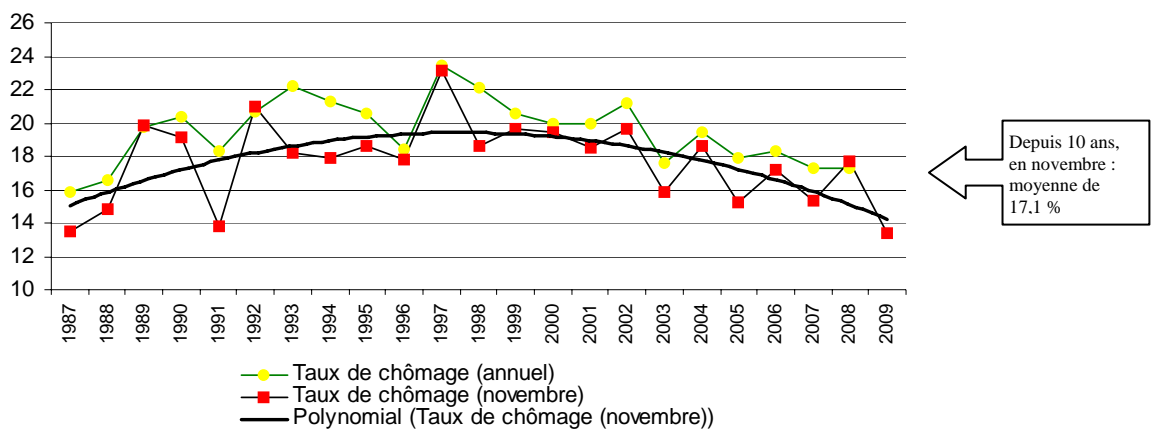
Le nombre de chômeurs aurait pour sa part diminué de 2 200. Ainsi, le taux de chômage serait passé de 17,7 % à 13,4 % entre les mois de novembre 2008 et 2009, le plus bas taux de chômage pour un mois de novembre depuis 1987 (voir graphique 2) alors qu'il était à 13,5 %.

La combinaison des deux phénomènes cités précédemment implique une baisse de la population active sur le marché du travail (baisse du nombre de chômeurs et stagnation du nombre de personnes en emploi), faisant diminuer le taux d'activité de 55,3 % à 52,6 %. De plus, la région accuse toujours un retard de plus de 12 points de pourcentage par rapport à la moyenne provinciale.

¹Mise en garde méthodologique :

Veuillez noter que pour la région Gaspésie-Îles-de-la-Madeleine, environ seulement 450 ménages sont interrogés pour cette enquête mensuelle. Il importe de souligner les mises en garde méthodologique de ces estimations statistiques. Ainsi, concrètement, une estimation du taux de chômage de 17,3 % pour la Gaspésie-Îles-de-la-Madeleine signifie qu'il y a une probabilité de 66 % que le taux de chômage de cette région se situe entre 15,6 % et 19,0 %. L'intervalle de confiance à 66 % pour cette région est donc, dans ce cas-ci, de 3,4 points de pourcentage. Une variation du taux de chômage de 1,7 point dans un sens ou dans l'autre ne peut alors être considérée statistiquement significative avec un tel intervalle de confiance. Toutefois, les données annualisées comportent des variations statistiques moins importantes et donc, plus fiables.

Graphique 2
Taux de chômage, Gaspésie-Îles-de-la-Madeleine (en %)

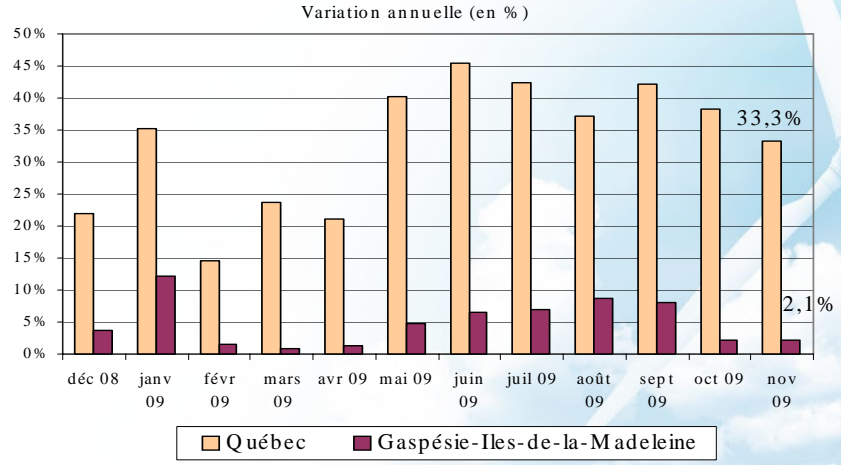


Source : Statistique Canada, *Enquête sur la population active*, octobre 2009.

Les impacts de la crise sur l'emploi

Le graphique suivant illustre bien le ralentissement économique et son effet sur l'emploi au Québec. On observe 33,3 % plus de prestataires actifs de l'assurance-emploi aptes au travail au Québec en novembre 2009, comparativement à novembre 2008. Toutefois, on constate une deuxième baisse mensuelle consécutive au Québec. Cette baisse ne signifie pas nécessairement un indice de reprise économique, car nous observons une hausse anticipée de 3,0 % du nombre d'adultes du programme d'aide sociale au Québec en décembre 2009. La Gaspésie-Îles-de-la-Madeleine, pour sa part, montre une légère hausse du nombre de prestataires de l'assurance-emploi (2,1 %), mais continue à afficher une baisse du nombre d'adultes du programme d'aide sociale (-2,7 % en décembre 2009).

Graphique 3
Variation annuelle des prestataires actifs de l'assurance-emploi aptes au travail, Gaspésie-Îles-de-la-Madeleine, Québec.



Source : Service Canada

OFFRES D'EMPLOI SUR LE SITE DE « PLACEMENT EN LIGNE »

Nombre de nouveaux postes offerts sur Placement en ligne
entre le 1^{er} et le 30 novembre 2009

Occupations	Gaspésie- Îles-de-la- Madeleine
Agents/agentes de programmes, recherchistes et experts-conseils/expertes-conseils en politiques sociales	18
Ingénieurs civils/ingénieures civiles	8
Technologues et techniciens/techniciennes en génie civil	7
Enseignants/enseignantes au niveau collégial et autres instructeurs/instructrices de programmes de perfectionnement	7
Conducteurs/conductrices de camions	7
Intervieweurs/intervieweuses pour enquêtes et commis aux statistiques	6
Éducateurs/éducatrices et aides-éducateurs/aides-éducatrices de la petite enfance	6
Cuisiniers/cuisinières	6
Autres	77
Total	142

De plus, les centres locaux d'emploi recensent les emplois qui se retrouvent ailleurs que sur le site Placement en ligne (ex. : journaux, sites web, etc.). Nous vous invitons à contacter le centre local d'emploi de votre MRC pour consulter ces emplois. Au total, 128 postes supplémentaires ont été recensés en novembre.

*Vous pouvez consulter les emplois offerts ou inscrire vos offres d'emploi sur le site d'Emploi-Québec, au : www.emploiquebec.net sous la rubrique **Placement en ligne**.*

PROJETS D'INVESTISSEMENTS ET DE CRÉATION D'EMPLOIS

CAP-CHAT

EXPLORATION ORBITE prévoit démarrer bientôt les travaux d'implantation d'une usine expérimentale de transformation d'argile en alumine à Cap-Chat, au coût d'environ 6,9 M\$. Rappelons que l'alumine servira à la production expérimentale d'aluminium pour l'Aluminerie Alouette. Rappelons également qu'Exploration Orbite détient les droits miniers de la propriété de Grande-Vallée, située à 32 kilomètres au nord-est de Murdochville.

CHANDLER

L'entreprise **MOTEL CHANDLER ENR.** reçoit jusqu'au 17 décembre 2009, des soumissions pour l'agrandissement de son motel de 30 chambres à Chandler. D'autres détails seront bientôt connus.

NOUVELLE

Les travaux viennent tout juste de démarrer pour la **MODERNISATION DE L'USINE DE SCIAGE** de l'entreprise **PRODUITS FORESTIERS TEMREX - USINE NOUVELLE**, au coût d'environ 500 000 \$. Le projet permettra de modifier la granulométrie des copeaux de bois destinés à l'usine papetière White Birch située à Rivière-du-Loup.

Pour revoir les projets d'investissements annoncés antérieurement, nous vous invitons à les consulter sur le site d'Emploi-Québec à l'adresse :

http://imt.emploiquebec.net/mtg/inter/noncache/contenu/asp/mtg522_resultrechr_01.asp?lang=FRAN&cregn=QC®np5=11&Porte=

JOYEUSES FÊTES

**DE LA PART DE L'ÉQUIPE DE LA DIRECTION DE LA
PLANIFICATION ET DU SERVICE AUX ENTREPRISES D'EMPLOI-
QUÉBEC GASPÉSIE-ÎLES-DE-LA-MADELEINE !**

Rédaction :

François Bédard, économiste

Sous la direction de :

Marc Groleau, directeur régional

Abonnement et changement d'adresse :

Emploi-Québec Gaspésie-Îles-de-la-Madeleine

Téléphone : 418 360-8661, poste 340 ou 1 800 463-2264

Télécopieur : 418 360-8482

Courriel : rita.english@mess.gouv.qc.ca