

LA REVUE DE L'EMPLOI

BULLETIN DU MARCHÉ DU TRAVAIL DE LA GASPÉSIE-ÎLES-DE-LA-MADELEINE

DANS CE NUMÉRO

Page 2

Indicateurs du marché
du travail de la
Gaspésie-Îles-de-la-
Madeleine

Page 4

Offres d'emploi sur le
site de « Placement en
ligne »

Page 5

Projets
d'investissements et de
création d'emplois

INDICATEURS DU MARCHÉ DU TRAVAIL GASPÉSIE-ÎLES-DE-LA-MADELEINE ET ENSEMBLE DU QUÉBEC

	Gaspésie-Îles-de-la-Madeleine			Ensemble du Québec		
	Janvier		Variation	Janvier		Variation
	2009	2010	(%)	2009	2010	(%)
Population de 15 ans et plus (000)	80,8	80,9	0,1	6 400,3	6 471,9	1,1
Population active (000)	39,8	40,8	2,5	4 153,5	4 163,0	0,2
Emplois (000)	31,7	34,6	9,1	3 828,5	3 820,9	-0,2
<i>Temps plein (000)</i>	25,3	27,1	7,1	3 064,2	3 054,8	-0,3
<i>Temps partiel (000)</i>	6,4	7,5	17,2	764,4	766	0,2
Chômeurs (000)	8,2	6,3	-23,2	324,9	342,2	5,3
Taux d'activité %	49,3	50,4		64,9	64,3	
Taux de chômage %	20,6	15,4		7,8	8,2	
Taux d'emploi %	39,2	42,8		59,8	59	

Notes : Puisque les estimations infraprovinciales sont sujettes à de plus grandes marges d'erreur, les données du tableau sont présentées sous forme de moyennes trimestrielles. Il s'agit d'estimations non corrigées des variations saisonnières. En raison de leur grande variabilité, les estimations régionales doivent être considérées avec circonspection.

Source : Statistique Canada, *Enquête sur la population active, Janvier 2010.*

INDICATEURS DU MARCHÉ DU TRAVAIL DE LA GASPÉSIE-ÎLES-DE-LA-MADELEINE¹

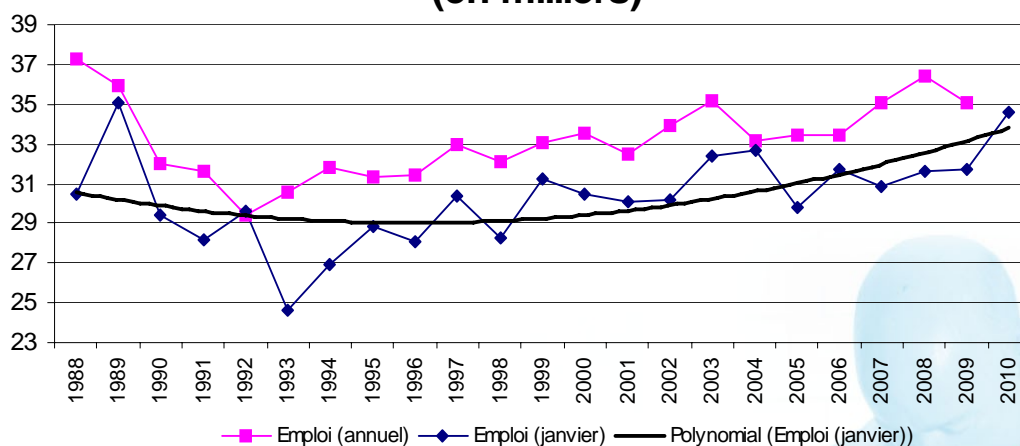
Des indicateurs encourageants en ce début d'année

Le marché du travail semble avoir repris de la vigueur en ce début d'année. En effet, pour un troisième mois consécutif, on observe une hausse de l'emploi par rapport au même mois de l'année précédente. Pour janvier 2010, la hausse de l'emploi sur le territoire est de 2 900 personnes comparativement au même mois l'an dernier.

Tel qu'illustré au graphique 1, on observe que le nombre d'emplois poursuit sa tendance haussière depuis le début en enregistrant 34 600 emplois en janvier 2010, soit 3 000 emplois de plus que la moyenne des 10 dernières années.

Graphique 1

Emploi en Gaspésie-Îles-de-la-Madeleine (en milliers)



Source : Statistique Canada, *Enquête sur la population active, janvier 2010*

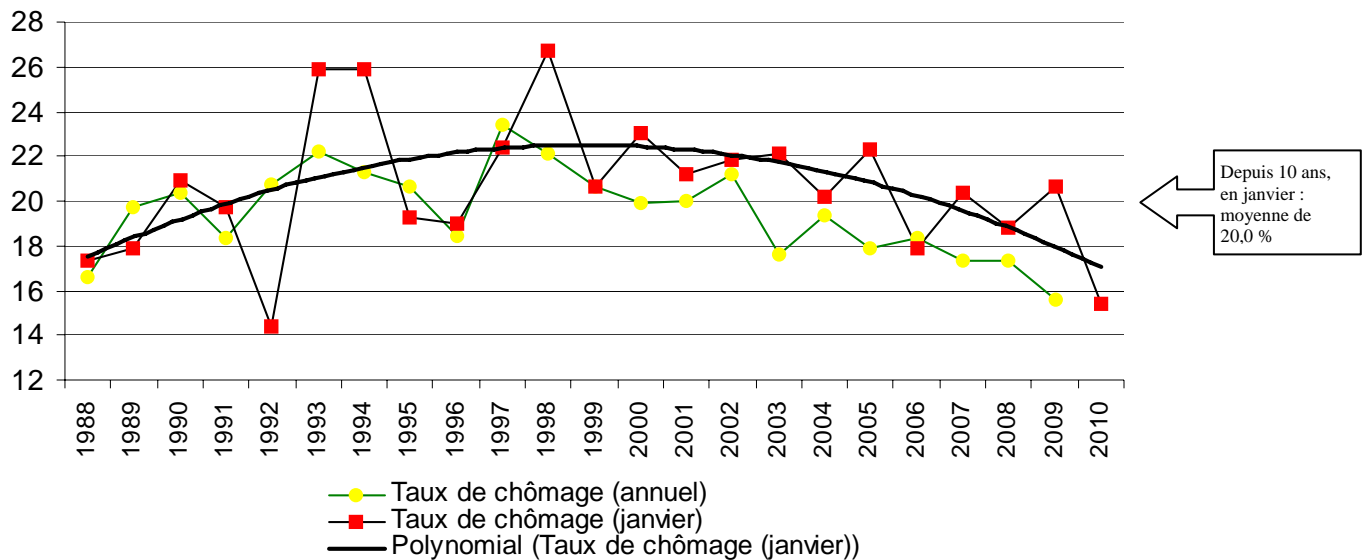
Hausse du taux d'activité et baisse du taux chômage

Le nombre de chômeurs aurait diminué de 1 900. Ainsi, le taux de chômage serait passé de 20,6 % à 15,4 % entre les mois de janvier 2009 et 2010. Nous constatons que cela représente le plus bas taux de chômage pour un mois de janvier depuis 1992 (voir graphique 2) alors qu'il était à 14,4 %. Finalement, en moyenne au cours des dix dernières années, le taux de chômage fut de 20,0 % pour un mois de janvier.

¹Mise en garde méthodologique :

Veuillez noter que pour la région Gaspésie-Îles-de-la-Madeleine, environ seulement 450 ménages sont interrogés pour cette enquête mensuelle. Il importe de souligner les mises en garde méthodologique de ces estimations statistiques. Ainsi, concrètement, une estimation du taux de chômage de 17,3 % pour la Gaspésie-Îles-de-la-Madeleine signifie qu'il y a une probabilité de 66 % que le taux de chômage de cette région se situe entre 15,6 % et 19,0 %. L'intervalle de confiance à 66 % pour cette région est donc, dans ce cas-ci, de 3,4 points de pourcentage. Une variation du taux de chômage de 1,7 point dans un sens ou dans l'autre ne peut alors être considérée statistiquement significative avec un tel intervalle de confiance. Toutefois, les données annualisées comportent des variations statistiques moins importantes et donc, plus fiables.

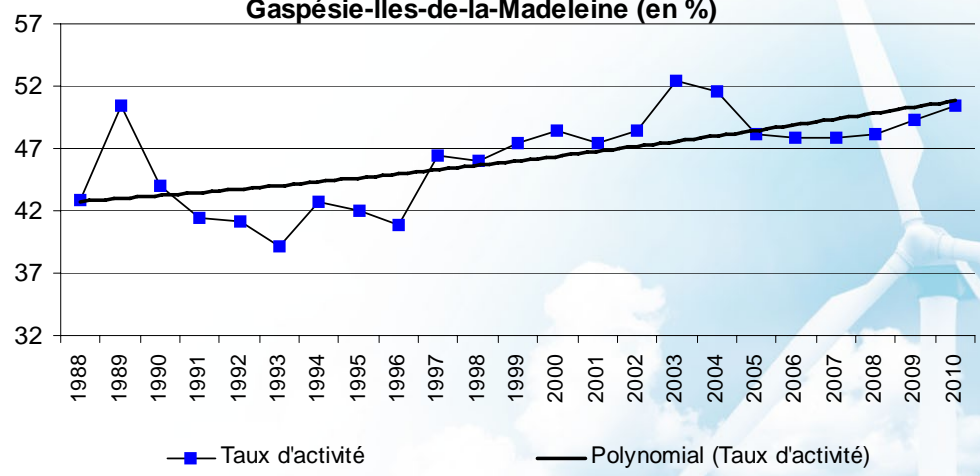
Graphique 2
Taux de chômage, Gaspésie-Îles-de-la-Madeleine (en %)



Source : Statistique Canada, *Enquête sur la population active, janvier 1988 à 2010*

La combinaison des deux phénomènes cités précédemment implique une hausse de la population active sur le marché du travail (baisse du nombre de chômeurs et augmentation plus importante du nombre de personnes en emploi), faisant augmenter le taux d'activité de 49,3 % à 50,4 %. Finalement, notons que la région accuse un retard de plus de 14 points de pourcentage pour le taux d'activité par rapport à la moyenne provinciale. La saisonnalité de plusieurs emplois explique cet écart.

Graphique 3
Taux d'activité (janvier), Gaspésie-Îles-de-la-Madeleine (en %)



Source : Statistique Canada, *Enquête sur la population active, janvier 1988 à 2010*

OFFRES D'EMPLOI SUR LE SITE DE « PLACEMENT EN LIGNE »

Nombre de nouveaux postes offerts sur Placement en ligne
entre le 1^{er} et le 31 janvier 2010

Occupations	Gaspésie- Îles-de-la- Madeleine
Ouvriers/ouvrières dans les usines de conditionnement du poisson	82
Serveurs/serveuses au comptoir, aides de cuisine et personnel assimilé	17
Conducteurs/conductrices de camions	16
Autre personnel des soins personnalisés	8
Vendeurs/vendeuses et commis-vendeurs/commis-vendeuses - commerce de détail	8
Caissiers/caissières	8
Commis aux services à la clientèle, commis à l'information et personnel assimilé	8
Ingénieurs civils/ingénieures civiles	8
Autres	112
Total	267

De plus, les centres locaux d'emploi recensent les emplois qui se retrouvent ailleurs que sur le site Placement en ligne (ex. : journaux, sites web, etc.). Nous vous invitons à contacter le centre local d'emploi de votre MRC pour consulter ces emplois. Au total, 165 postes supplémentaires ont été recensés en janvier.

*Vous pouvez consulter les emplois offerts ou inscrire vos offres d'emploi sur le site d'Emploi-Québec, au : www.emploi-quebec.net sous la rubrique **Placement en ligne**.*

PROJETS D'INVESTISSEMENTS ET DE CRÉATION D'EMPLOIS

MURDOCHVILLE

L'entreprise **KR Vent** qui se spécialisait dans l'entretien et la réparation d'éoliennes depuis deux ans en Gaspésie vient d'ouvrir un bureau à Murdochville. Dorénavant, l'entreprise offrira une gamme de services aux promoteurs, comme le transport d'équipements, la logistique, la préparation de terrain ou encore l'érection de tours. L'entreprise embauchera de 15 à 30 techniciens, selon les contrats.

Source : *Le Soleil*, 2010-02-07

GASPÉ

L'entreprise **Kwatroe consultants inc.**, spécialisée dans les services-conseils en génie mécanique, électrique et services connexes, vient de démarrer les travaux de construction de ses nouveaux bureaux dans le parc industriel des Augustines à Gaspé, au coût d'environ 1 M\$.

Source : *L'indicateur de projets du Québec*, 2010-01-15

PERCÉ

L'entreprise **Les Crustacés de Malbaie** investit 500 000 \$ pour moderniser les équipements de son usine de transformation du homard à Saint-Georges-de-Malbaie (Percé). La modernisation permettra de commercialiser deux nouveaux produits. L'usine aura probablement besoin de main-d'œuvre supplémentaire ce printemps.

Source : *Le Soleil*, 2010-02-06

NEW RICHMOND

Le turbinier Repower a fait connaître l'essentiel de son déploiement au Québec et c'est l'entreprise **Woodward SEG** qui construira les convertisseurs pour les éoliennes à New Richmond. L'entreprise allemande s'installera dans un espace de plus de 7000 pi² dans le Centre d'expertises industrielles situé dans le parc industriel de la ville. La venue de Woodward pourrait créer une trentaine d'emplois.

Source : *L'Écho de la Baie*, 2009-12-02

Pour revoir les projets d'investissements annoncés antérieurement, nous vous invitons à les consulter sur le site d'Emploi-Québec à l'adresse :

http://imt.emploiquebec.net/mtg/inter/noncache/contenu/asp/mtg522_resultrechr_01.asp?lang=FRAN&cregn=QC®np5=11&Porte=

Rédaction :

François Bédard, économiste

Sous la direction de :

Marc Groleau, directeur régional

Abonnement et changement d'adresse :

Emploi-Québec Gaspésie-Îles-de-la-Madeleine

Téléphone : 418 360-8661, poste 340 ou 1 800 463-2264

Télécopieur : 418 360-8482

Courriel : rita.english@mess.gouv.qc.ca