

# LA REVUE DE L'EMPLOI

BULLETIN DU MARCHÉ DU TRAVAIL DE LA GASPÉSIE-ÎLES-DE-LA-MADELEINE

## DANS CE NUMÉRO

### Page 2

Indicateurs du marché  
du travail de la  
Gaspésie-Îles-de-la-  
Madeleine

### Page 4

Offres d'emploi sur le  
site de « Placement en  
ligne »

### Page 5

Projets  
d'investissements et de  
création d'emplois

## INDICATEURS DU MARCHÉ DU TRAVAIL GASPÉSIE-ÎLES-DE-LA-MADELEINE ET ENSEMBLE DU QUÉBEC

	Gaspésie-Îles-de-la-Madeleine			Ensemble du Québec		
	Février		Variation	Février		Variation
	2009	2010	(%)	2009	2010	(%)
Population de 15 ans et plus (000)	80,8	80,9	0,1	6 405,4	6 478,3	1,1
Population active (000)	38,3	40,6	6,0	4 130,3	4 154,4	0,6
Emplois (000)	30,5	34,1	11,8	3 782,6	3 797,0	0,4
<i>Temps plein (000)</i>	24,1	26,8	11,2	3 015,2	3 023,2	0,3
<i>Temps partiel (000)</i>	6,4	7,3	14,1	767,5	773,8	0,8
Chômeurs (000)	7,8	6,5	-16,7	347,7	357,5	2,8
Taux d'activité %	47,4	50,2		64,5	64,1	
Taux de chômage %	20,4	16		8,4	8,6	
Taux d'emploi %	37,7	42,2		59,1	58,6	

Notes : Puisque les estimations infraprovinciales sont sujettes à de plus grandes marges d'erreur, les données du tableau sont présentées sous forme de moyennes trimestrielles. Il s'agit d'estimations non corrigées des variations saisonnières. En raison de leur grande variabilité, les estimations régionales doivent être considérées avec circonspection.

Source : Statistique Canada, *Enquête sur la population active, février 2010.*

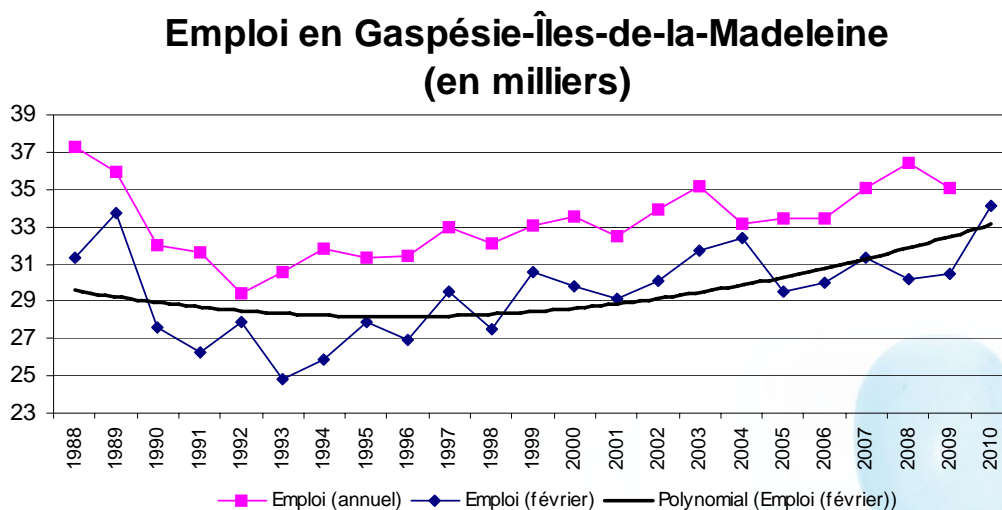
## INDICATEURS DU MARCHÉ DU TRAVAIL DE LA GASPÉSIE-ÎLES-DE-LA-MADELEINE<sup>1</sup>

### *Poursuite de la hausse de l'emploi*

Le nombre d'emplois continue sa hausse vertigineuse en février 2010. Ainsi, nous constatons que la Gaspésie-Îles-de-la-Madeleine retrouve le niveau d'emploi observé **avant** les événements économiques majeurs qui sont survenus durant les années 90, dont le moratoire sur la pêche à la morue ainsi que les fermetures définitives de la papeterie Gaspésia et de Mines Gaspé.

Avec l'aide du graphique suivant, on observe que le nombre d'emplois poursuit sa tendance haussière depuis 1993 en enregistrant 34 100 emplois en février 2010, soit 3 200 emplois de plus que la moyenne des 10 dernières années.

Graphique 1



Source : Statistique Canada, *Enquête sur la population active*, février 1988 à 2010.

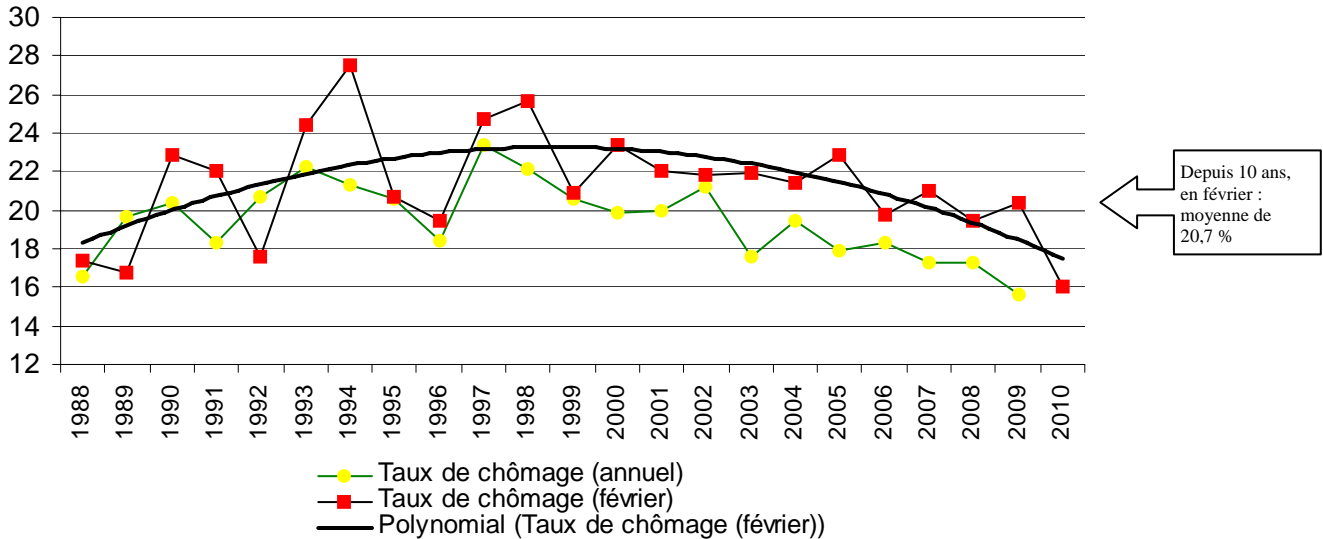
### *Hausse du taux d'activité et baisse du taux chômage*

Le nombre de chômeurs aurait diminué de 1 300. Ainsi, le taux de chômage serait passé de 20,4 % à 16,0 % entre les mois de février 2009 et 2010. Nous constatons que cela représente le plus bas taux de chômage pour un mois de février depuis 1989 (voir graphique 2) alors qu'il était à 16,8 %. Finalement, en moyenne au cours des dix dernières années, le taux de chômage fut de 20,7 % pour un mois de février.

#### **<sup>1</sup>Mise en garde méthodologique :**

Veuillez noter que pour la région Gaspésie-Îles-de-la-Madeleine, environ seulement 450 ménages sont interrogés pour cette enquête mensuelle. Il importe de souligner les mises en garde méthodologique de ces estimations statistiques. Ainsi, concrètement, une estimation du taux de chômage de 17,3 % pour la Gaspésie-Îles-de-la-Madeleine signifie qu'il y a une probabilité de 66 % que le taux de chômage de cette région se situe entre 15,6 % et 19,0 %. L'intervalle de confiance de 66 % pour cette région est donc, dans ce cas-ci, de 3,4 points de pourcentage. Une variation du taux de chômage de 1,7 point dans un sens ou dans l'autre ne peut alors être considérée statistiquement significative avec un tel intervalle de confiance. Toutefois, les données annualisées comportent des variations statistiques moins importantes et donc, plus fiables.

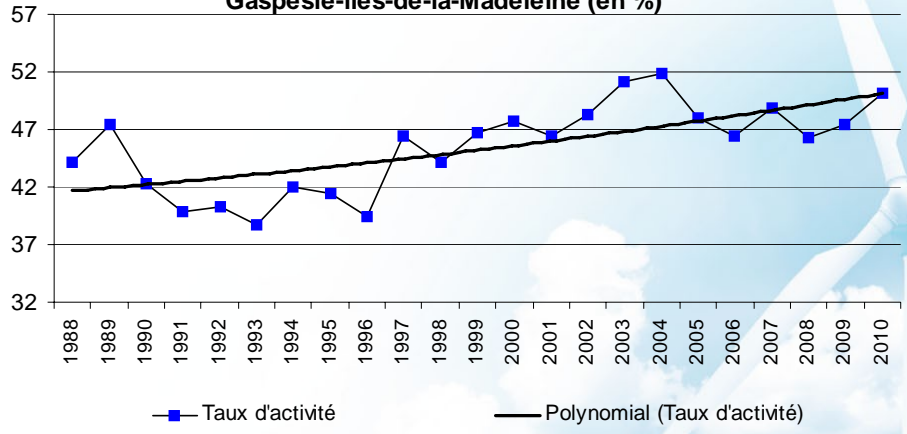
**Graphique 2**  
**Taux de chômage, Gaspésie-Îles-de-la-Madeleine (en %)**



Source : Statistique Canada, *Enquête sur la population active, février 1988 à 2010*

La combinaison des deux phénomènes cités précédemment implique une hausse de la population active sur le marché du travail (baisse du nombre de chômeurs et augmentation plus importante du nombre de personnes en emploi), faisant augmenter le taux d'activité de 47,4 % à 50,2 %. Finalement, notons que la région accuse un retard de près de 14 points de pourcentage pour le taux d'activité par rapport à la moyenne provinciale. La saisonnalité de plusieurs emplois explique cet écart.

**Graphique 3**  
**Taux d'activité (février), Gaspésie-Îles-de-la-Madeleine (en %)**



Source : Statistique Canada, *Enquête sur la population active, janvier 1988 à 2010*

## OFFRES D'EMPLOI SUR LE SITE DE « PLACEMENT EN LIGNE »

Nombre de nouveaux postes offerts sur Placement en ligne  
entre le 1<sup>er</sup> et le 28 février 2010

Occupations	Gaspésie- Îles-de-la- Madeleine
Serveurs/serveuses au comptoir, aides de cuisine et personnel assimilé	23
Cuisiniers/cuisinières	14
Vendeurs/vendeuses et commis-vendeurs/commis-vendeuses - commerce de détail	14
Ingénieurs civils/ingénieures civiles	9
Préposés/préposées à l'entretien ménager et au nettoyage - travaux légers	8
Mécaniciens/mécaniciennes et réparateurs/réparatrices de véhicules automobiles, de camions et d'autobus	7
Réceptionnistes et standardistes	6
Boulangers-pâtisseries/boulangères-pâtissières	6
Autres	97
<b>Total</b>	<b>184</b>

De plus, les centres locaux d'emploi recensent les emplois qui se retrouvent ailleurs que sur le site Placement en ligne (ex. : journaux, sites web, etc.). Nous vous invitons à contacter le centre local d'emploi de votre MRC pour consulter ces emplois. Au total, 102 postes supplémentaires ont été recensés en février.

*Vous pouvez consulter les emplois offerts ou inscrire vos offres d'emploi sur le site d'Emploi-Québec, au : [www.emploi-quebec.net](http://www.emploi-quebec.net) sous la rubrique **Placement en ligne**.*

## PROJETS D'INVESTISSEMENTS ET DE CRÉATION D'EMPLOIS

### CAPLAN

La **ville de Caplan** prévoit démarrer, au cours des prochaines semaines, des travaux de mise aux normes de son usine de production d'eau potable au coût d'environ 5,95 M\$.

Source : *L'indicateur de projets du Québec, 2010-02-15*

### GASPÉ

**Parcs Canada** investit un montant de 4,3 M\$ pour la réfection du quai de Cap-des-Rosiers et du pont de la rivière Whalen. Les plans et devis seront réalisés au cours des prochains mois et les travaux devraient être complétés en 2011.

Source : *Le Pharillon, 2010-02-23*

### GASPÉ

Des investissements de 3,8 M\$ serviront à la construction d'un centre de formation en maintenance d'éoliennes. **Le Cégep de la Gaspésie et des Îles** deviendra, d'ici un an, la seule institution d'enseignement de la province à disposer d'un tel centre. Il sera opérationnel d'ici mars 2011.

Source : *Le Pharillon, 2010-03-12*

**Pour revoir les projets d'investissements annoncés antérieurement, nous vous invitons à les consulter sur le site d'Emploi-Québec à l'adresse :**

[http://imt.emploi Quebec.net/mtg/inter/noncache/contenu/asp/mtg522\\_resultrechr\\_01.asp?lang=FRAN&cregn=QC&regnp5=11&Porte=](http://imt.emploi Quebec.net/mtg/inter/noncache/contenu/asp/mtg522_resultrechr_01.asp?lang=FRAN&cregn=QC&regnp5=11&Porte=)

Rédaction :

François Bédard, économiste

Sous la direction de :

Marc Groleau, directeur régional

Abonnement et changement d'adresse :

Emploi-Québec Gaspésie-Îles-de-la-Madeleine

Téléphone : 418 360-8661, poste 340 ou 1 800 463-2264

Télécopieur : 418 360-8482

Courriel : [rita.english@mess.gouv.qc.ca](mailto:rita.english@mess.gouv.qc.ca)