

LA REVUE DE L'EMPLOI

BULLETIN DU MARCHÉ DU TRAVAIL DE LA GASPÉSIE-ÎLES-DE-LA-MADELEINE

DANS CE NUMÉRO

Page 2

Indicateurs du marché
du travail de la
Gaspésie-Îles-de-la-
Madeleine

Page 3

Enquête sur les
besoins en main-
d'œuvre et de
compétences 2010

Page 4

Offres d'emploi sur le
site de « Placement en
ligne »

Page 5

Projets
d'investissements et de
création d'emplois

INDICATEURS DU MARCHÉ DU TRAVAIL GASPÉSIE-ÎLES-DE-LA-MADELEINE ET ENSEMBLE DU QUÉBEC¹

	Gaspésie-Îles-de-la-Madeleine			Ensemble du Québec		
	Avril		Variation	Avril		Variation
	2009	2010	(%)	2009	2010	(%)
Population de 15 ans et plus (000)	80,8	80,9	0,1	6 416,1	6 490,8	1,2
Population active (000)	37,9	41,3	9,0	4 155	4 191	0,9
Emplois (000)	30,3	34	12,2	3 766,4	3 819,4	1,4
<i>Temps plein (000)</i>	23,4	27	15,4	3 004,5	3 040,2	1,2
<i>Temps partiel (000)</i>	6,9	7	1,4	761,9	779,2	2,3
Chômeurs (000)	7,5	7,3	-2,7	388,6	371,6	-4,4
Taux d'activité %	46,9	51,1		64,8	64,6	
Taux de chômage %	19,8	17,7		9,4	8,9	
Taux d'emploi %	37,5	42		58,7	58,8	

Note : Puisque les estimations infraprovinciales sont sujettes à de plus grandes marges d'erreur, les données du tableau sont présentées sous forme de moyennes trimestrielles. Il s'agit d'estimations non corrigées des variations saisonnières. En raison de leur grande variabilité, les estimations régionales doivent être considérées avec circonspection.

Source : Statistique Canada, *Enquête sur la population active*, Avril 2010.

¹Mise en garde méthodologique :

Veillez noter que pour la région Gaspésie-Îles-de-la-Madeleine, environ seulement 450 ménages sont interrogés pour cette enquête mensuelle. Il importe de souligner les mises en garde méthodologique de ces estimations statistiques. Ainsi, concrètement, une estimation du taux de chômage de 17,3 % pour la Gaspésie-Îles-de-la-Madeleine signifie qu'il y a une probabilité de 66 % que le taux de chômage de cette région se situe entre 15,6 % et 19,0 %. L'intervalle de confiance de 66 % pour cette région est donc, dans ce cas-ci, de 3,4 points de pourcentage. Une variation du taux de chômage de 1,7 point dans un sens ou dans l'autre ne peut alors être considérée statistiquement significative avec un tel intervalle de confiance. Toutefois, les données annualisées comportent des variations statistiques moins importantes et donc, plus fiables.

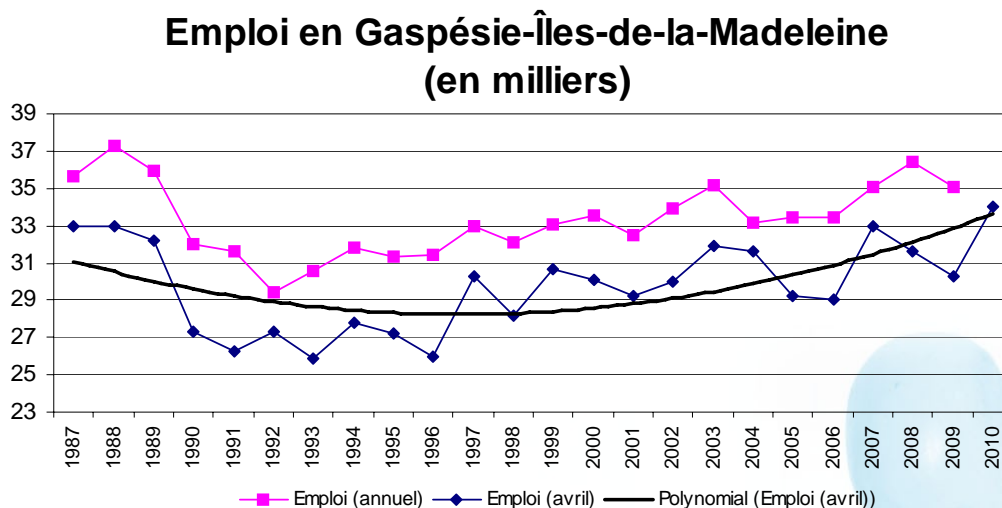
INDICATEURS DU MARCHÉ DU TRAVAIL DE LA GASPÉSIE-ÎLES-DE-LA-MADELEINE

Croissance de l'emploi

Les données de l'Enquête sur la population active nous indiquent une hausse de 3 700 emplois en Gaspésie-Îles-de-la-Madeleine entre avril 2009 et avril 2010, soit une équivalence de + 12,2 %.

On note également que les gains d'emplois seraient attribuables en majeure partie aux travailleurs à temps plein (+ 3 600 emplois), tandis que le nombre de travailleurs à temps partiel aurait augmenté de 100. Enfin, à 34 000 emplois en avril 2010, le nombre d'emplois représente un record depuis 1987.

Graphique 1



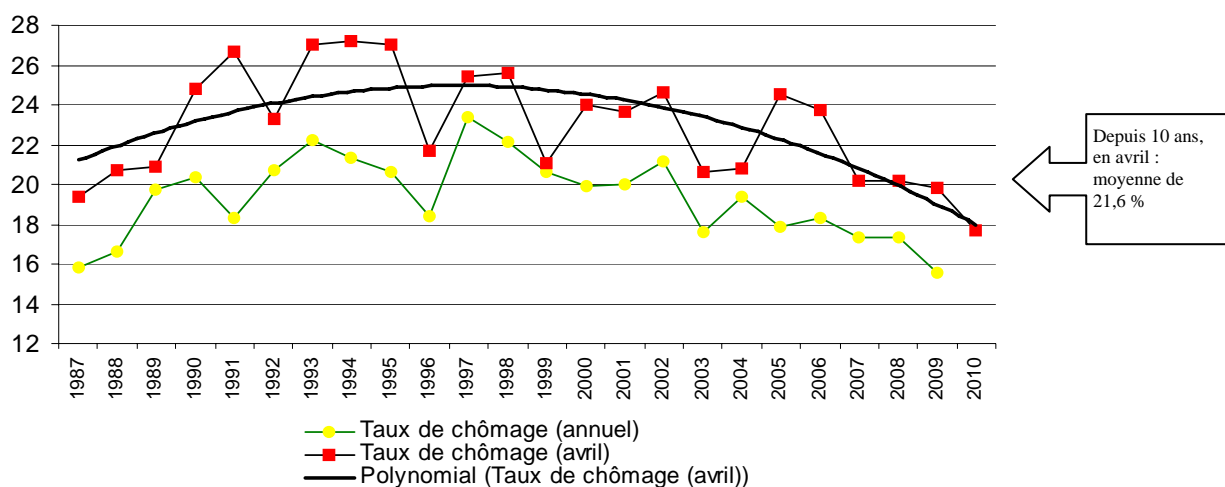
Source : Statistique Canada, *Enquête sur la population active*, avril 1987 à 2010.

Hausse du taux d'activité et baisse du taux chômage

Le nombre de chômeurs aurait diminué de 200. Ainsi, le taux de chômage serait passé de 19,8 % à 17,7 % entre les mois d'avril 2009 et avril 2010. Nous constatons que ce taux est le plus bas pour un mois d'avril depuis 1987 (voir graphique 2) alors qu'il était à 19,4 %. Finalement, en moyenne au cours des dix dernières années, le taux de chômage fut de 21,6 % pour un mois d'avril. La combinaison des deux phénomènes cités précédemment implique une hausse de la population active sur le marché du travail (baisse du nombre de chômeurs et hausse du nombre de personnes en emploi), faisant augmenter le taux d'activité de 46,9 % à 51,1 %.

En conclusion, ce mois-ci, la hausse du nombre de personnes en emploi fut tributaire de la mise en action des personnes inactives sur le marché du travail (+ 3 300 personnes actives sur le marché du travail). Ce phénomène aidera grandement le taux d'activité régional à rejoindre le taux provincial qui est de 64,6 % en avril 2010.

Graphique 2
Taux de chômage, Gaspésie-Îles-de-la-Madeleine (en %)



Source : Statistique Canada, *Enquête sur la population active*, avril 1987 à 2010

ENQUÊTE SUR LES BESOINS EN MAIN-D'OEUVRE ET DE COMPÉTENCES 2010

La Direction régionale Emploi-Québec Gaspésie-Îles-de-la-Madeleine a mandaté la firme Écho Sondage pour réaliser en juin 2010, sa deuxième enquête sur les besoins de main-d'oeuvre et de compétences auprès des entreprises de plus de 5 employés dans la région. La collaboration des entreprises permettra à Emploi-Québec ainsi qu'à certains ministères et organismes socioéconomiques et établissements de formation d'offrir des services et des programmes adaptés à leurs besoins de main-d'oeuvre et de compétences.

On se rappellera qu'en 2006-2007, Emploi-Québec avait fait le même exercice permettant, à l'aide de nombreuses informations, d'établir un portrait du marché du travail et des besoins des entreprises, dont en voici quelques faits saillants :

- 19,2 % des établissements avaient connu une hausse du nombre d'emplois en 2006
- 36,2 % des établissements éprouvaient des difficultés de recrutement
- 43,1 % des établissements prévoyaient embaucher du personnel en 2007.
- 1 936 postes potentiels étaient à combler
- 6,6 % des établissements anticipaient effectuer des mises à pied en 2007.
- 52,2 % des établissements avaient à leur actif une personne responsable de la gestion des ressources humaines, laquelle consacrait majoritairement moins de 50 % de sa tâche à cette fonction.

Les résultats et les principaux constats de cette enquête 2010 auprès de **1 600 entreprises** devraient être connus cet automne. Toutefois, ayant le souci d'offrir une aide optimale auprès des entreprises, Emploi-Québec offrira ses services de placement de personnel en temps réel à toutes entreprises désirant de l'aide durant l'enquête.

Une première au Québec !

OFFRES D'EMPLOI SUR LE SITE DE « PLACEMENT EN LIGNE »

Nombre de nouveaux postes offerts sur Placement en ligne
entre le 1^{er} et le 30 avril 2010

Occupations	Gaspésie- Îles-de-la- Madeleine
Serveurs/serveuses au comptoir, aides de cuisine et personnel assimilé	17
Acheteurs/acheteuses des commerces de gros et de détail	16
Cuisiniers/cuisinières	14
Gardiens/gardiennes de sécurité et personnel assimilé	14
Préposés/préposées à l'entretien ménager et au nettoyage - travaux légers	10
Ingénieurs civils/ingénieures civiles	9
Serveurs/serveuses d'aliments et de boissons	8
Infirmiers auxiliaires/infirmières auxiliaires	7
Autres	126
Total	221

De plus, les centres locaux d'emploi recensent les emplois qui se retrouvent ailleurs que sur le site Placement en ligne (ex. : journaux, sites web, etc.). Nous vous invitons à contacter le centre local d'emploi de votre MRC pour consulter ces emplois. Au total, 151 postes supplémentaires ont été recensés en avril.

*Vous pouvez consulter les emplois offerts ou inscrire vos offres d'emploi sur le site d'Emploi-Québec, au : www.emploi-quebec.net sous la rubrique **Placement en ligne**.*

PROJETS D'INVESTISSEMENTS ET DE CRÉATION D'EMPLOIS

CARLETON-SUR-MER

L'agrandissement des installations de la **Microbrasserie Le Naufrageur** au coût de 104 000 \$ va lui permettre de tripler sa capacité et d'accroître son réseau de distribution. Cette augmentation marquée de la productivité entraînera la création de 2 emplois permanents et le maintien des 12 emplois actuels.

Source : *Le Pharillon*, 2010-04-27

GASPÉ

La **Ville de Gaspé** va de l'avant avec le réaménagement de la plage d'Haldimand grâce à un investissement de 1,6 M\$. Les travaux de rénovation des lieux devraient débuter cet automne et dès l'été prochain un nouveau bâtiment devrait être en service.

Source : *Site Internet Radio-Gaspésie*, 2010-05-10

Pour revoir les projets d'investissements annoncés antérieurement, nous vous invitons à les consulter sur le site d'Emploi-Québec à l'adresse :

http://imt.emploiquebec.net/mtg/inter/noncache/contenu/asp/mtg522_resultrechr_01.asp?lang=FRAN&cr_egn=QC®np5=11&Porte=

Rédaction :

François Bédard, économiste

Sous la direction de :

Marc Groleau, directeur régional

Abonnement et changement d'adresse :

Emploi-Québec Gaspésie-Îles-de-la-Madeleine

Téléphone : 418 360-8661, poste 340 ou 1 800 463-2264

Télécopieur : 418 360-8482

Courriel : rita.english@mess.gouv.qc.ca