

# LA REVUE DE L'EMPLOI

BULLETIN DU MARCHÉ DU TRAVAIL DE LA GASPÉSIE-ÎLES-DE-LA-MADELEINE

## DANS CE NUMÉRO

### Page 2

Indicateurs du marché  
du travail de la  
Gaspésie-Îles-de-la-  
Madeleine

### Page 3

Projets  
d'investissements et de  
création d'emplois

### Page 4

Offres d'emploi sur le  
site de « Placement en  
ligne »

## INDICATEURS DU MARCHÉ DU TRAVAIL GASPÉSIE-ÎLES-DE-LA-MADELEINE ET ENSEMBLE DU QUÉBEC<sup>1</sup>

	Gaspésie-Îles-de-la-Madeleine			Ensemble du Québec		
	Mai		Variation	Mai		Variation
	2009	2010	(%)	2009	2010	(%)
Population de 15 ans et plus (000)	80,8	80,8	0,0	6 421,2	6 496,6	1,2
Population active (000)	39,7	43,2	8,8	4 198,1	4 228,1	0,7
Emplois (000)	32,2	35,3	9,6	3 812,2	3 867,6	1,5
Temps plein (000)	25,5	28,5	11,8	3 059,8	3 093,4	1,1
Temps partiel (000)	6,6	6,8	3,0	752,4	774,2	2,9
Chômeurs (000)	7,6	7,9	3,9	385,9	360,4	-6,6
Taux d'activité %	49,1	53,5		65,4	65,1	
Taux de chômage %	19,1	18,3		9,2	8,5	
Taux d'emploi %	39,9	43,7		59,4	59,5	

Note : Puisque les estimations infraprovinciales sont sujettes à de plus grandes marges d'erreur, les données du tableau sont présentées sous forme de moyennes trimestrielles. Il s'agit d'estimations non corrigées des variations saisonnières. En raison de leur grande variabilité, les estimations régionales doivent être considérées avec circonspection.

Source : Statistique Canada, *Enquête sur la population active, Mai 2010.*

### <sup>1</sup>Mise en garde méthodologique :

Veillez noter que pour la région Gaspésie-Îles-de-la-Madeleine, environ seulement 450 ménages sont interrogés pour cette enquête mensuelle. Il importe de souligner les mises en garde méthodologique de ces estimations statistiques. Ainsi, concrètement, une estimation du taux de chômage de 17,3 % pour la Gaspésie-Îles-de-la-Madeleine signifie qu'il y a une probabilité de 66 % que le taux de chômage de cette région se situe entre 15,6 % et 19,0 %. L'intervalle de confiance de 66 % pour cette région est donc, dans ce cas-ci, de 3,4 points de pourcentage. Une variation du taux de chômage de 1,7 point dans un sens ou dans l'autre ne peut alors être considérée statistiquement significative avec un tel intervalle de confiance. Toutefois, les données annualisées comportent des variations statistiques moins importantes et donc, plus fiables.

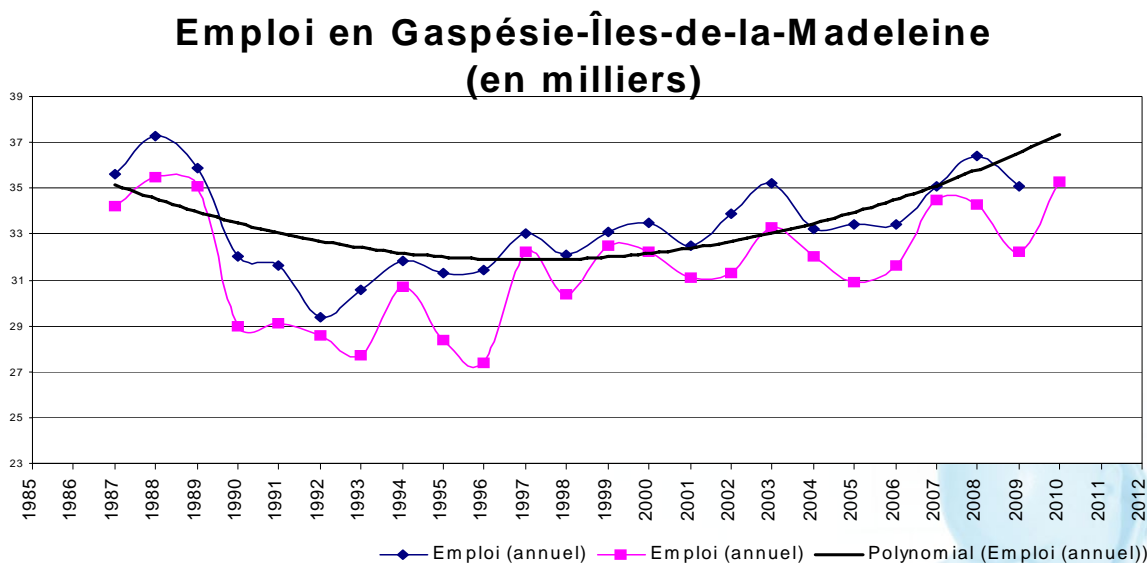
## INDICATEURS DU MARCHÉ DU TRAVAIL DE LA GASPÉSIE-ÎLES-DE-LA-MADELEINE

### *Croissance de l'emploi*

Les données de l'Enquête sur la population active nous montrent une augmentation de 3 100 emplois en Gaspésie-Îles-de-la-Madeleine entre mai 2009 et mai 2010, soit une équivalence de + 9,6 %.

Cette hausse d'emploi est surtout due à l'augmentation du nombre des travailleurs à temps plein (+ 3 000 emplois). Avec 35 300 emplois en mai 2010, nous observons (voir graphique 1) une croissance soutenue du nombre d'emplois depuis 1990.

Graphique 1



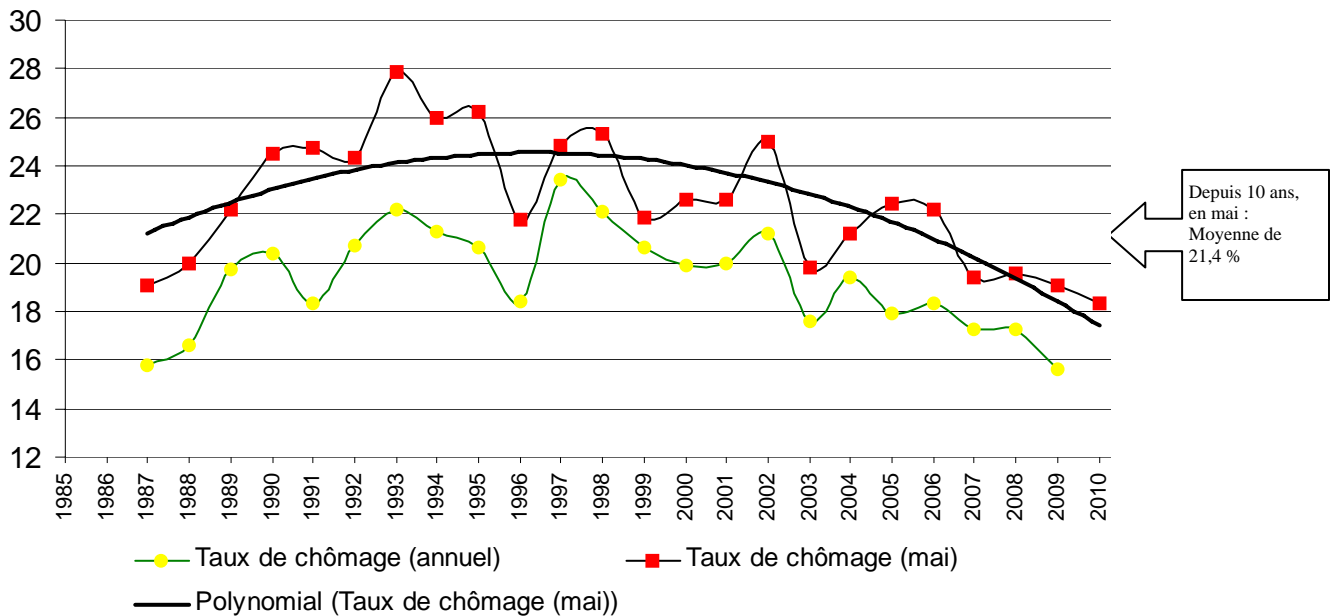
Source : Statistique Canada, *Enquête sur la population active*, mai 1987 à 2010.

### *Hausse du taux d'activité et baisse du taux chômage*

Le nombre de chômeurs a baissé de 800 au cours du mois de mai 2010. Ce qui a pour conséquence une diminution du taux de chômage qui passe de 19,1 % à 18,3 % entre les mois de mai 2009 et mai 2010. C'est le plus bas taux observé depuis mai 1987 (voir graphique 2) alors qu'il était à 19,1%. De plus, nous notons que la moyenne du taux de chômage au cours des dix dernières années est de 21,4 % pour un mois de mai. En tenant compte de la hausse d'emploi et de la baisse du nombre de chômeurs, on constate une hausse de la population active sur le marché du travail, faisant ainsi augmenter le taux d'activité de 49,1 % à 53,5 %.

En conclusion, ce mois-ci, la hausse du nombre de personnes en emploi fut tributaire de la mise en action des personnes inactives sur le marché du travail (+ 3 500 personnes actives sur le marché du travail). Ce phénomène aidera grandement le taux d'activité régional à rejoindre le taux provincial qui est de 65,1 % en mai 2010.

**Graphique 2**  
**Taux de chômage, Gaspésie-Îles-de-la-Madeleine (en %)**



Source : Statistique Canada, *Enquête sur la population active*, mai 1987 à 2010

## PROJETS D'INVESTISSEMENTS ET DE CRÉATION D'EMPLOIS

### PASPÉBIAC

**La municipalité de Paspébiac** va investir environ 6,4 millions de dollars au niveau de l'aménagement de nouveaux bureaux administratifs ainsi que dans la construction d'un centre culture multifonctionnel. Ces travaux de rénovation vont générer de l'emploi dans le secteur de la construction.

Source : *l'Indicateur des projets au Québec*, mai 2010

**Pour revoir les projets d'investissements annoncés antérieurement, nous vous invitons à les consulter sur le site d'Emploi-Québec à l'adresse :**

[http://imt.emploi quebec.net/mtg/inter/noncache/contenu/asp/mtg522\\_resultrechr\\_01.asp?lang=FRAN&cregn=QC&regnp5=11&Porte](http://imt.emploi quebec.net/mtg/inter/noncache/contenu/asp/mtg522_resultrechr_01.asp?lang=FRAN&cregn=QC&regnp5=11&Porte)



## OFFRES D'EMPLOI SUR LE SITE DE « PLACEMENT EN LIGNE »

Nombre de nouveaux postes offerts sur Placement en ligne  
Entre le 1<sup>er</sup> et le 31 mai 2010

Occupations	Gaspésie- Îles-de-la- Madeleine
Ouvriers/ouvrières dans les usines de conditionnement du poisson	<b>200</b>
Agents/agentes de programmes, recherchistes et experts-conseils/expertes-conseils en politiques sociales	<b>21</b>
Cuisiniers/cuisinières	<b>17</b>
Commis d'épicerie et autres garnisseurs/garnisseuses de tablettes - commerce de détail	<b>15</b>
Gardiens/gardiennes de sécurité et personnel assimilé	<b>11</b>
Ingénieurs civils/ingénieures civiles	<b>11</b>
Vendeurs/vendeuses et commis-vendeurs/commis-vendeuses - commerce de détail	<b>10</b>
Serveurs/serveuses au comptoir, aides de cuisine et personnel assimilé	<b>9</b>
Autres	<b>162</b>
<b>Total</b>	<b>456</b>

De plus, les centres locaux d'emploi recensent les emplois qui se retrouvent ailleurs que sur le site Placement en ligne (ex. : journaux, sites web, etc.). Nous vous invitons à contacter le centre local d'emploi de votre MRC pour consulter ces emplois. Au total, 195 postes supplémentaires ont été recensés en mai.

*Vous pouvez consulter les emplois offerts ou inscrire vos offres d'emploi sur le site d'Emploi-Québec, au : [www.emploi-quebec.net](http://www.emploi-quebec.net) sous la rubrique Placement en ligne.*

Rédaction :

Faoziat Akanni, économiste régionale

Sous la direction de :

Marc Groleau, directeur régional

Abonnement et changement d'adresse :

Emploi-Québec Gaspésie-Îles-de-la-Madeleine

Téléphone : 418 360-8661, poste 340 ou 1 800 463-2264

Télécopieur : 418 360-8482

Courriel : [rita.english@mess.gouv.qc.ca](mailto:rita.english@mess.gouv.qc.ca)