

LA REVUE DE L'EMPLOI

BULLETIN DU MARCHÉ DU TRAVAIL DE LA GASPÉSIE-ÎLES-DE-LA-MADELEINE

DANS CE NUMÉRO

Page 2

Indicateurs du marché
du travail de la
Gaspésie-Îles-de-la-
Madeleine

Page 4

Projets
d'investissements et de
création d'emplois

Page 5

Offres d'emploi sur le
site de « Placement en
ligne »

INDICATEURS DU MARCHÉ DU TRAVAIL GASPÉSIE-ÎLES-DE-LA-MADELEINE ET ENSEMBLE DU QUÉBEC¹

	Gaspésie-Îles-de-la-Madeleine			Ensemble du Québec		
	Juillet		Variation	Juillet		Variation
	2009	2010	(%)	2009	2010	%
Population de 15 ans et plus (000)	80,8	80,9	0,1	6 432,6	6 510,8	1,2
Population active (000)	44,8	46,9	4,7	4 275,4	4 328,6	1,2
Emplois (000)	38,4	40	4,2	3 922,3	4 001,4	2,0
<i>Temps plein (000)</i>	31,9	34,6	8,5	3245,5	3278	1,0
<i>Temps partiel (000)</i>	6,5	5,4	-16,9	676,7	723,4	6,9
Chômeurs (000)	6,3	7	11,1	353,1	327,3	-7,3
Taux d'activité %	55,4	58		66,5	66,5	
Taux de chômage %	14,1	14,9		8,3	7,6	
Taux d'emploi %	47,5	49,4		61	61,5	

Note : Puisque les estimations infraprovinciales sont sujettes à de plus grandes marges d'erreur, les données du tableau sont présentées sous forme de moyennes trimestrielles. Il s'agit d'estimations non corrigées des variations saisonnières. En raison de leur grande variabilité, les estimations régionales doivent être considérées avec circonspection.

Source : Statistique Canada, *Enquête sur la population active, Juillet 2010*.

¹Mise en garde méthodologique :

Veillez noter que pour la région Gaspésie-Îles-de-la-Madeleine, environ seulement 450 ménages sont interrogés pour cette enquête mensuelle. Il importe de souligner les mises en garde méthodologique de ces estimations statistiques. Ainsi, concrètement, une estimation du taux de chômage de 17,3 % pour la Gaspésie-Îles-de-la-Madeleine signifie qu'il y a une probabilité de 66 % que le taux de chômage de cette région se situe entre 15,6 % et 19,0 %. L'intervalle de confiance de 66 % pour cette région est donc, dans ce cas-ci, de 3,4 points de pourcentage. Une variation du taux de chômage de 1,7 point dans un sens ou dans l'autre ne peut alors être considérée statistiquement significative avec un tel intervalle de confiance. Toutefois, les données annualisées comportent des variations statistiques moins importantes et donc, plus fiables.

INDICATEURS DU MARCHÉ DU TRAVAIL DE LA GASPÉSIE-ÎLES-DE-LA-MADELEINE

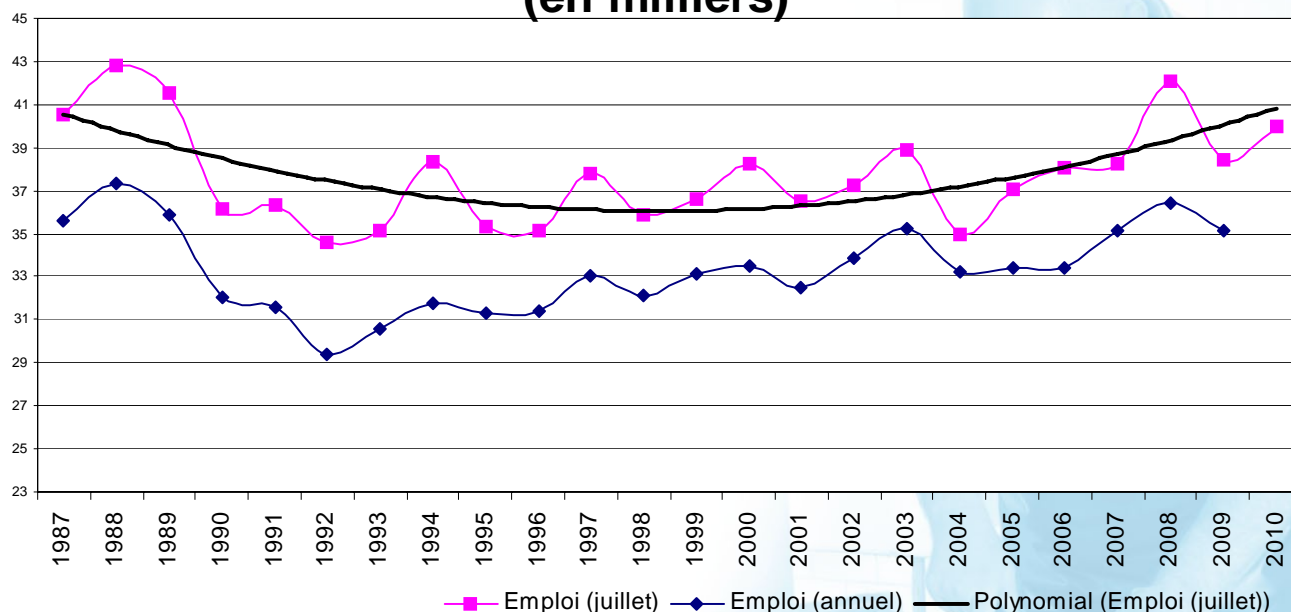
Hausse du nombre de personnes en emploi et du nombre de chômeurs

Selon les dernières données de l'Enquête sur la population active (EPA) de Statistique Canada, le marché du travail de la Gaspésie-Îles-de-la-Madeleine a connu une hausse de 1 600 emplois entre les mois de juillet 2009 et juillet 2010, soit une évolution de 4,2 % par rapport au mois de juillet 2009. Cette progression s'exprime par des emplois à temps plein (+ 2 700) tandis que l'emploi à temps partiel enregistrait une baisse de 1 100. Ainsi, le total des travailleurs en Gaspésie-Îles-de-la-Madeleine s'élève à 40 000. Grâce à cette évolution, le taux d'emploi de la région a progressé à 49,4 % en juillet 2010. On en déduit qu'il y a plus de personnes qui ont intégré le marché du travail en juillet 2010. Cette croissance amorcée depuis le début de l'année 2010 se poursuit dans la région. (Voir Graphique 1).

Malgré la progression de l'emploi durant le mois de juillet 2010, le nombre de chômeurs s'est accru de 700 par rapport à juillet 2009. Le taux de chômage serait passé de 14,1 % à 14,9 % entre les mois de juillet 2009 et juillet 2010. Ce taux se situe en dessous du taux de chômage moyen pour le mois de juillet au cours des dix dernières années (16,5 %). Cette donnée s'explique par l'entrée des personnes inactives sur le marché du travail. En effet, on constate qu'il y a plus de personnes qui sont à la recherche d'un emploi et ne sont plus considérées comme inactives durant le mois de juillet 2010.

Graphique 1

Emploi en Gaspésie-Îles-de-la-Madeleine (en milliers)

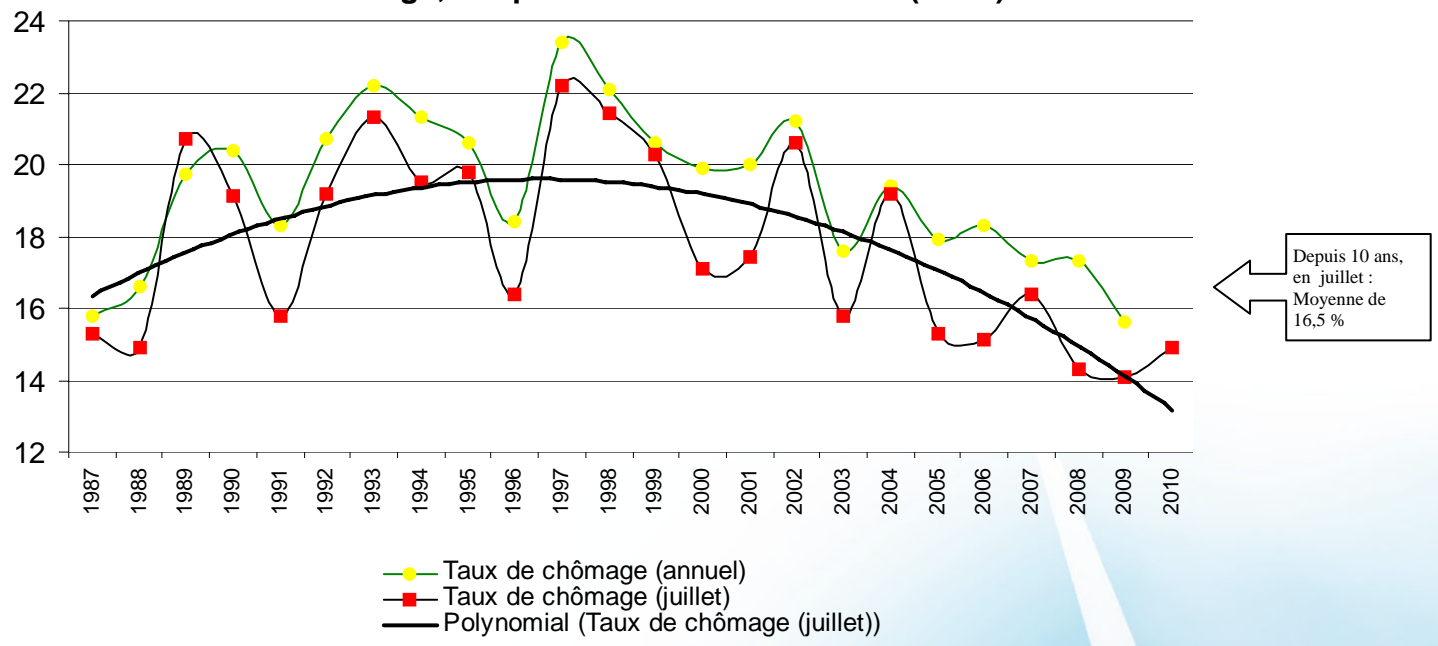


Source : Statistique Canada, *Enquête sur la population active*, Juillet 1987 à 2010.

Hausse du taux d'activité et du taux d'emploi

L'augmentation des personnes qui sont à la recherche d'un emploi et des personnes en emploi a entraîné une hausse de la population active sur le marché du travail, faisant ainsi augmenter le taux d'activité de 55,4 % à 58 %. La hausse de l'emploi a amené le taux d'emploi à grimper de 1,9 point de pourcentage. Cependant, la région accuse un retard de 8,5 points de pourcentage au niveau du taux d'activité par rapport à la moyenne provinciale.

Graphique 2
Taux de chômage, Gaspésie-Îles-de-la-Madeleine (en %)



Source : Statistique Canada, *Enquête sur la population active, Juillet 1987 à 2010*

PROJETS D'INVESTISSEMENTS ET DE CRÉATION D'EMPLOIS

CÔTE-DE-GASPÉ

Québec investit 7,3 M\$ dans la construction d'un nouveau bâtiment du ministère des Ressources naturelles et de la Faune (MRNF) qui sera d'une toute nouvelle conception et écoénergétique. Le nouvel édifice permettra de regrouper les fonctionnaires sous un même toit. Ce ministère emploie actuellement 38 personnes à Gaspé et prévoit créer six emplois supplémentaires. Le chantier débutera à l'automne et va permettre de maintenir et créer 70 emplois durant les travaux qui devraient être terminés à l'automne 2011.

Source : Site Internet de Radio-Canada-Gaspésie-Îles-de-la-Madeleine, 2010-07-26

HAUTE-GASPÉSIE

Les gouvernements du Canada et du Québec accordent une aide financière de près de 300 000 \$ pour aider la municipalité de Mont-Saint-Pierre à démarrer son projet de village-parc sur mer. Cette aide servira à l'embauche d'un chargé de projet et de son adjoint. Ces derniers auront pour mandat de concevoir et planifier l'aménagement du village-parc qui consiste au prolongement du parc de la Gaspésie vers la mer, la construction d'un hôtel haut de gamme et des travaux de modernisation des infrastructures touristiques évalués à près de 37 M\$.

Source : Site Internet de Radio-Canada-Gaspésie-Iles-de-la-Madeleine, 2010-07-25

HAVRE-AUX-MAISONS (IM)

Le ministre délégué aux Transports confirme l'octroi de 57 M\$ pour le projet de restauration de la Route 199 sur 2 km et de la construction d'un nouveau pont à Havre-aux-Maisons. Les appels d'offres seront publiés cet automne et le chantier devrait débuter au printemps 2011. Les travaux s'étaleront sur trois ans. Cela entraînera la création d'emplois dans le secteur de la construction.

Source : Le Radar, 2010-07-02

Pour revoir les projets d'investissements annoncés antérieurement, nous vous invitons à les consulter sur le site d'Emploi-Québec à l'adresse :

http://imt.emploi Quebec.net/mtg/inter/noncache/contenu/asp/mtg522_resultrechr_01.asp?lang=FRAN&cregn=OC®np5=11&Porte

OFFRES D'EMPLOI SUR LE SITE DE « PLACEMENT EN LIGNE »

Nombre de nouveaux postes offerts sur Placement en ligne
Entre le 1^{er} et le 31 juillet 2010

Occupations	Gaspésie- Îles-de-la- Madeleine
Agents/agentes de programmes, chercheurs et experts-conseils/expertes-conseils en politiques sociales	15
Serveurs/serveuses au comptoir, aides de cuisine et personnel assimilé	14
Intervieweurs/intervieweuses pour enquêtes et commis aux statistiques	10
Animateurs/animateuses et responsables de programmes de sports, de loisirs et de conditionnement physique	10
Commis aux services à la clientèle, commis à l'information et personnel assimilé	8
Ingénieurs civils/ingénieures civiles	8
Travailleurs/travailleuses des services communautaires et sociaux	5
Secrétaires (sauf domaines juridique et médical)	4
Commis de bureau généraux/commis de bureau générales	4
Technologues et techniciens/techniciennes en génie civil	4
Autres	266
Total	348

De plus, les centres locaux d'emploi recensent les emplois qui se retrouvent ailleurs que sur le site Placement en ligne (ex. : journaux, sites web, etc.). Nous vous invitons à contacter le centre local d'emploi de votre MRC pour consulter ces emplois. Au total, 266 postes supplémentaires ont été recensés en juillet 2010.

*Vous pouvez consulter les emplois offerts ou inscrire vos offres d'emploi sur le site d'Emploi-Québec, au : www.emploiquebec.net sous la rubrique **Placement en ligne**.*

Rédaction :

Faoziat Akanni, économiste régionale

Sous la direction de :

Marc Groleau, directeur régional

Abonnement et changement d'adresse :

Emploi-Québec Gaspésie-Îles-de-la-Madeleine

Téléphone : 418 360-8661, poste 340 ou 1 800 463-2264

Télécopieur : 418 360-8482

Courriel : rita.english@mess.gouv.qc.ca