

LA REVUE DE L'EMPLOI

BULLETIN DU MARCHÉ DU TRAVAIL DE LA GASPÉSIE-ÎLES-DE-LA-MADELEINE

DANS CE NUMÉRO

Page 2

Indicateurs du marché
du travail de la
Gaspésie-Îles-de-la-
Madeleine

Page 4

Projets
d'investissements et de
création d'emplois

Page 5

Offres d'emploi sur le
site de « Placement en
ligne »

INDICATEURS DU MARCHÉ DU TRAVAIL GASPÉSIE-ÎLES-DE-LA-MADELEINE ET ENSEMBLE DU QUÉBEC¹

	Gaspésie-Îles-de-la-Madeleine			Ensemble du Québec		
	Août		Variation	Août		Variation
	2009	2010	(%)	2009	2010	(%)
Population de 15 ans et plus (000)	80,8	80,9	0,1	6438,5	6519,2	1,3
Population active (000)	45,7	47,5	3,9	4286,7	4354,8	1,6
Emplois (000)	40	41	2,5	3927,6	4018,5	2,3
<i>Temps plein (000)</i>	33	36	9,1	3296,2	3327,4	0,9
<i>Temps partiel (000)</i>	6,9	4,9	-29,0	631,4	691,1	9,5
Chômeurs (000)	5,7	6,5	14,0	359,1	336,3	-6,3
Taux d'activité %	56,6	58,7		66,6	66,8	
Taux de chômage %	12,5	13,7		8,4	7,7	
Taux d'emploi %	49,5	50,7		61	61,6	

Note : Puisque les estimations infraprovinciales sont sujettes à de plus grandes marges d'erreur, les données du tableau sont présentées sous forme de moyennes trimestrielles. Il s'agit d'estimations non corrigées des variations saisonnières. En raison de leur grande variabilité, les estimations régionales doivent être considérées avec circonspection.

Source : Statistique Canada, *Enquête sur la population active, Août 2010*.

¹Mise en garde méthodologique :

Veillez noter que pour la région Gaspésie-Îles-de-la-Madeleine, environ seulement 450 ménages sont interrogés pour cette enquête mensuelle. Il importe de souligner les mises en garde méthodologique de ces estimations statistiques. Ainsi, concrètement, une estimation du taux de chômage de 17,3 % pour la Gaspésie-Îles-de-la-Madeleine signifie qu'il y a une probabilité de 66 % que le taux de chômage de cette région se situe entre 15,6 % et 19,0 %. L'intervalle de confiance de 66 % pour cette région est donc, dans ce cas-ci, de 3,4 points de pourcentage. Une variation du taux de chômage de 1,7 point dans un sens ou dans l'autre ne peut alors être considérée statistiquement significative avec un tel intervalle de confiance. Toutefois, les données annualisées comportent des variations statistiques moins importantes et donc, plus fiables.

INDICATEURS DU MARCHÉ DU TRAVAIL DE LA GASPÉSIE-ÎLES-DE-LA-MADELEINE

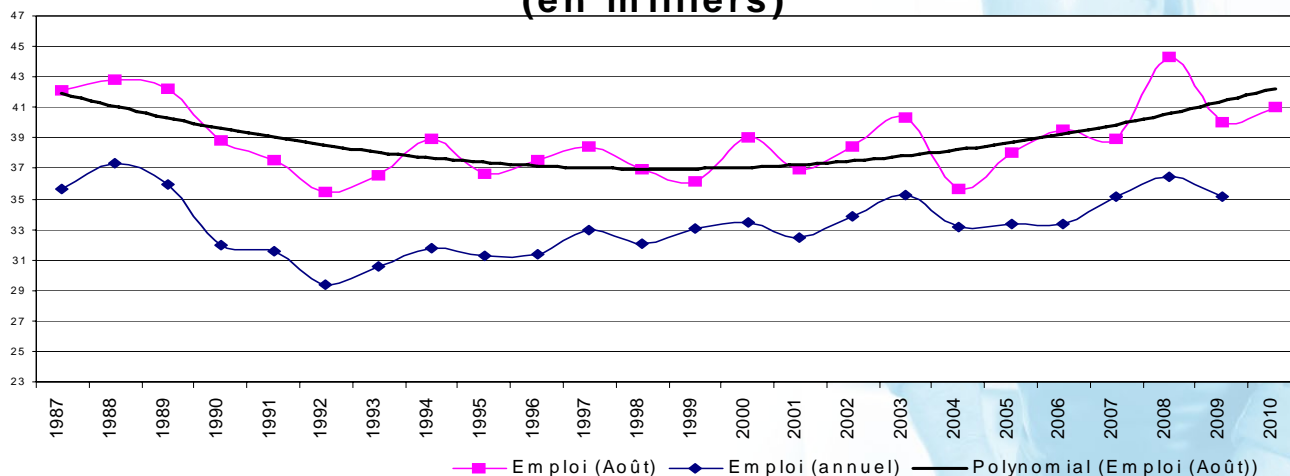
Hausse du nombre de personnes en emploi et du nombre de chômeurs

Le marché du travail de la Gaspésie-Îles-de-la-Madeleine a enregistré un gain de 1 000 emplois en août 2010 comparativement au mois d'août 2009. Tous ces emplois créés sont à temps plein (+ 3 000), tandis que l'emploi à temps partiel enregistrerait une baisse de 2 000 emplois. Le total des travailleurs en Gaspésie-Îles-de-la-Madeleine s'élève à 41 000. Grâce à cette évolution, le taux d'emploi de la région a progressé à 50,7 % en août 2010. Ainsi, la croissance amorcée depuis le début de l'année 2010 continue sa progression dans la région. (Voir Graphique 1).

Malgré cette progression de l'emploi, le nombre de chômeurs a aussi augmenté de 800 par rapport au mois d'août 2009. Le taux de chômage serait passé de 12,5 % à 13,7 % entre les mois d'août 2009 et 2010. Ce taux se situe en dessous du taux de chômage moyen pour le mois d'août au cours des dix dernières années (14,8 %). Cette donnée s'explique par l'entrée des personnes inactives sur le marché du travail. En effet, on constate qu'il y a plus de personnes qui sont à la recherche d'un emploi et ne sont plus considérées comme inactives durant cette période.

Graphique 1

Emploi en Gaspésie-Îles-de-la-Madeleine (en milliers)

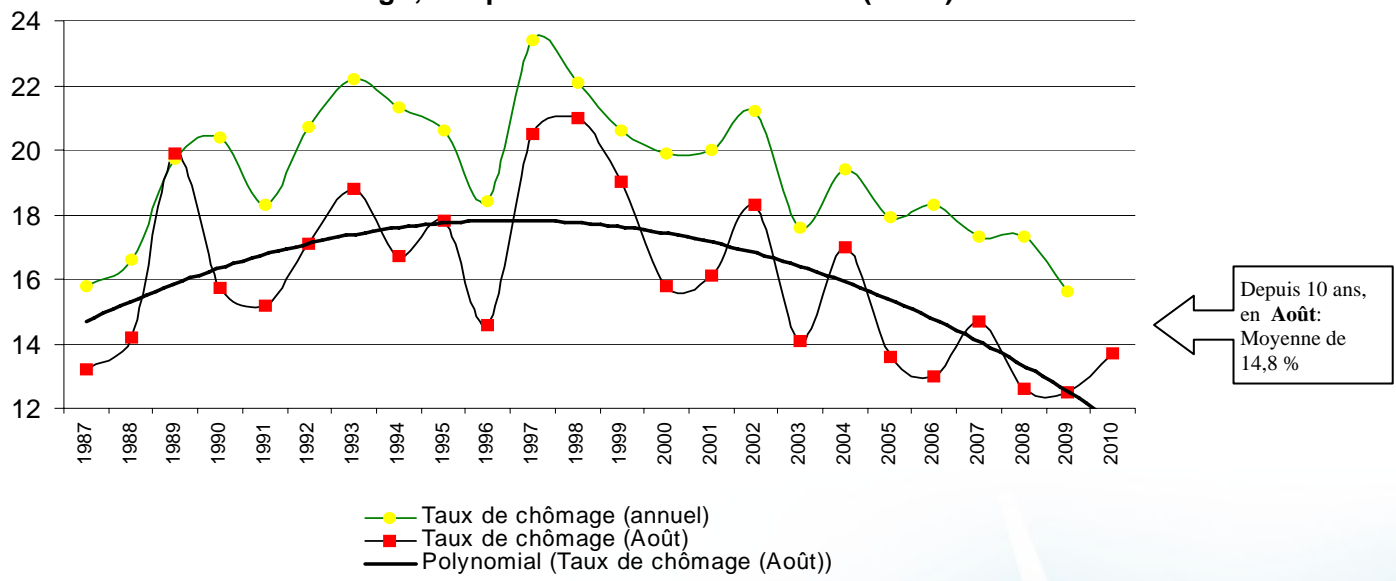


Source : Statistique Canada, *Enquête sur la population active*, Août 1987 à 2010.

Hausse du taux d'activité et du taux d'emploi

Quant à la population active, elle a progressé de 1 800 personnes et le taux d'activité est monté à 58,7 %. En effet, l'augmentation des personnes qui sont à la recherche d'un emploi et des personnes en emploi a entraîné une hausse de la population active, faisant ainsi augmenter le taux d'activité. Cependant, la région accuse un retard de 8,1 points de pourcentage au niveau du taux d'activité par rapport à la moyenne provinciale. Cet écart a diminué de 0,4 point de pourcentage comparativement à juillet 2010. Ce qui constitue une bonne nouvelle pour la région.

Graphique 2
Taux de chômage, Gaspésie-Îles-de-la-Madeleine (en %)



Source : Statistique Canada, *Enquête sur la population active, Août 1987 à 2010*

PROJETS D'INVESTISSEMENTS ET DE CRÉATION D'EMPLOIS

AVIGNON

La Société générale de financement (SFG) investira 20 M\$ pour moderniser la scierie de sa filiale Temrex à Nouvelle. L'investissement dotera la scierie d'un séchoir, en plus de l'équiper de la technologie la plus moderne. Ce projet consolidera les 160 emplois de Temrex. Les travailleurs de la scierie de Saint-Alphonse, usine qui sera fermée à la fin de l'année, recevront tous une offre d'emploi pour travailler à Nouvelle.

Source : *Le Soleil*, 2010-09-04

HAUTE-GASPÉSIE

Le gouvernement du Québec a donné le feu vert à Northland Power pour la construction du parc éolien de Mont-Louis de 67 éoliennes de 1,5 MW. Sa réalisation permettra de maintenir les activités dans les trois usines liées au secteur éolien de la Gaspésie et de la MRC de Matane, ce qui représente 400 emplois.

Source : *Le Soleil*, 2010-09-14

AVIGNON

L'Érablière Escuminac diversifiera sa production. L'entreprise se lance dans la fabrication de sirop biologique à partir de la sève de bouleau jaune, appelé merisier. Développement Économique Canada verse près de 110 000 \$ à l'entrepreneur pour réaliser le projet.

Source : *CHAU TVA*, 2010-06-17

HAUTE-GASPÉSIE

Le gouvernement du Québec annonce un investissement de 113 M\$ pour la construction d'une nouvelle ligne de transport d'électricité à 230 kV ainsi que la construction des infrastructures et des équipements connexes. Cette ligne de transport, d'une longueur de 103 km, permettra d'intégrer la production électrique de deux parcs éoliens que la région s'apprête à accueillir, soit Saint-Maxime-du-Mont-Louis et Gros-Morne. La mise en service est prévue à l'été 2011.

Source : *Portail Québec*, 2010-07-29

Pour revoir les projets d'investissements annoncés antérieurement, nous vous invitons à les consulter sur le site d'Emploi-Québec à l'adresse :

http://imt.emploi.quebec.net/mtg/inter/noncache/contenu/asp/mtg522_resultrechr_01.asp?lang=FRAN&cregn=OC®np5=11&Porte

OFFRES D'EMPLOI SUR LE SITE DE « PLACEMENT EN LIGNE »

Nombre de nouveaux postes offerts sur Placement en ligne
Entre le 1^{er} et le 31 août 2010

Occupations	Gaspésie- Îles-de-la- Madeleine
Agents/agentes de développement économique, recherchistes et experts-conseils/expertes-conseils en marketing	61
Serveurs/serveuses au comptoir, aides de cuisine et personnel assimilé	18
Caissiers/caissières	17
Cuisiniers/cuisinières	16
Commis aux services à la clientèle, commis à l'information et personnel assimilé	12
Professionnels/professionnelles des services aux entreprises de gestion	11
Ingénieurs civils/ingénieures civiles	10
Enseignants/enseignantes au niveau collégial et autres instructeurs/instructrices de programmes de perfectionnement	7
Vendeurs/vendeuses et commis-vendeurs/commis-vendeuses - commerce de détail	7
Agents/agentes de programmes, recherchistes et experts-conseils/expertes-conseils en politiques sociales	6
Autres	137
Total	302

De plus, les centres locaux d'emploi recensent les emplois qui se retrouvent ailleurs que sur le site Placement en ligne (ex. : journaux, sites web, etc.). Nous vous invitons à contacter le centre local d'emploi de votre MRC pour consulter ces emplois. Au total, 137 postes supplémentaires ont été recensés en août 2010.

Vous pouvez consulter les emplois offerts ou inscrire vos offres d'emploi sur le site d'Emploi-Québec, au : www.emploiquebec.net sous la rubrique Placement en ligne.

Rédaction :

Faoziat Akanni, économiste régionale

Sous la direction de :

Marc Groleau, directeur régional

Abonnement et changement d'adresse :

Emploi-Québec Gaspésie-Îles-de-la-Madeleine

Téléphone : 418 360-8661, poste 340 ou 1 800 463-2264

Télécopieur : 418 360-8482

Courriel : rita.english@mess.gouv.qc.ca