

LA REVUE DE L'EMPLOI

BULLETIN DU MARCHÉ DU TRAVAIL DE LA GASPÉSIE-ÎLES-DE-LA-MADELEINE

DANS CE NUMÉRO

Page 2

Indicateurs du marché
du travail de la
Gaspésie-Îles-de-la-
Madeleine

Page 3

Projets
d'investissements et de
création d'emplois

Page 4

Offres d'emploi sur le
site de « Placement en
ligne »

Page 5

Lexique

INDICATEURS DU MARCHÉ DU TRAVAIL GASPÉSIE-ÎLES-DE-LA-MADELEINE ET ENSEMBLE DU QUÉBEC¹

	Gaspésie-Îles-de-la-Madeleine			Ensemble du Québec		
	Octobre 2009	Octobre 2010	Variation (%)	Octobre 2009	Octobre 2010	Variation (%)
Population de 15 ans et plus (000)	80,8	80,9	0,1	6451,6	6533,7	1,3
Population active (000)	44,1	45,3	2,7	4210,1	4304,3	2,2
Emplois (000)	38,4	39,8	3,6	3873,5	3980,9	2,8
<i>Temps plein (000)</i>	31,6	34,7	9,8	3192,2	3246,4	1,7
<i>Temps partiel (000)</i>	6,8	5,1	-25,0	681,4	734,5	7,8
Chômeurs (000)	5,7	5,5	-3,5	336,5	323,4	-3,9
Taux d'activité %	54,6	56		65,3	65,9	
Taux de chômage %	12,9	12,1		8	7,5	
Taux d'emploi %	47,5	49,2		60	60,9	

Note : Puisque les estimations infraprovinciales sont sujettes à de plus grandes marges d'erreur, les données du tableau sont présentées sous forme de moyennes trimestrielles. Il s'agit d'estimations non corrigées des variations saisonnières. En raison de leur grande variabilité, les estimations régionales doivent être considérées avec circonspection.

Source : Statistique Canada, *Enquête sur la population active, Octobre 2010*.

¹Mise en garde méthodologique :

Veillez noter que pour la région Gaspésie-Îles-de-la-Madeleine, environ seulement 450 ménages sont interrogés pour cette enquête mensuelle. Il importe de souligner les mises en garde méthodologique de ces estimations statistiques. Ainsi, concrètement, une estimation du taux de chômage de 17,3 % pour la Gaspésie-Îles-de-la-Madeleine signifie qu'il y a une probabilité de 66 % que le taux de chômage de cette région se situe entre 15,6 % et 19,0 %. L'intervalle de confiance de 66 % pour cette région est donc, dans ce cas-ci, de 3,4 points de pourcentage. Une variation du taux de chômage de 1,7 point dans un sens ou dans l'autre ne peut alors être considérée statistiquement significative avec un tel intervalle de confiance. Toutefois, les données annualisées comportent des variations statistiques moins importantes et donc, plus fiables.

INDICATEURS DU MARCHÉ DU TRAVAIL DE LA GASPÉSIE-ÎLES-DE-LA-MADELEINE

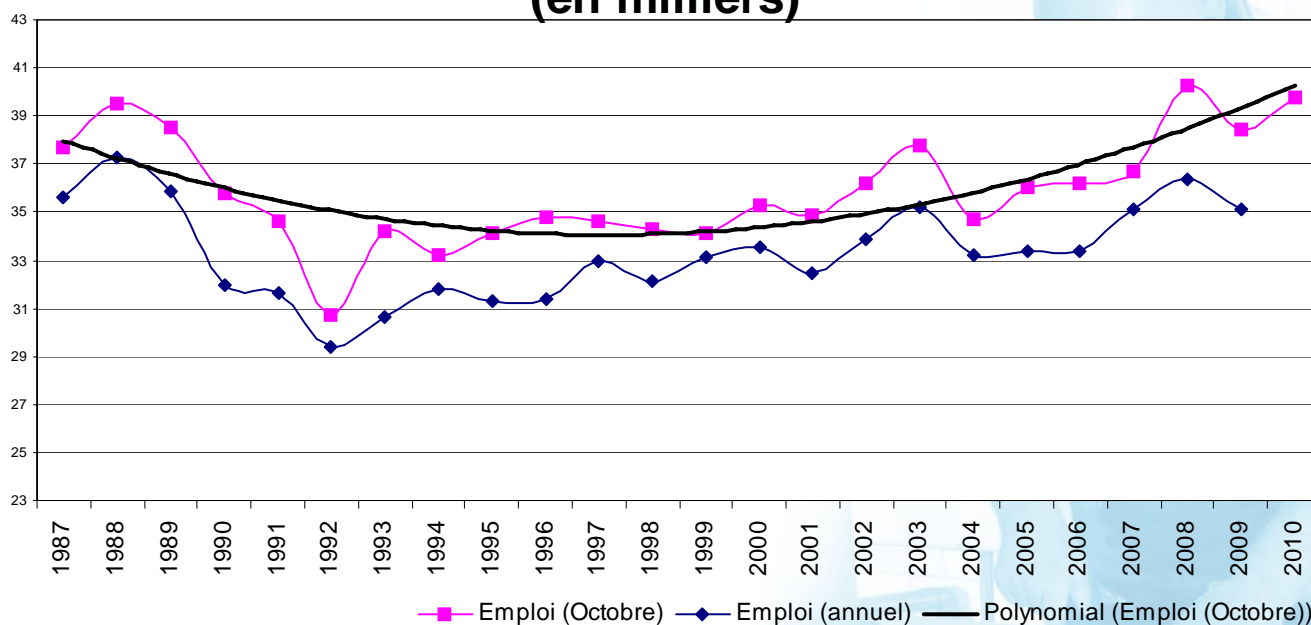
Croissance de l'emploi et diminution du taux de chômage

Le marché du travail de la Gaspésie-Îles-de-la-Madeleine a enregistré un gain de 1 400 emplois en octobre 2010 comparativement au mois d'octobre 2009, faisant ainsi progresser le taux d'emploi de 47,5 % à 49,2 %. La hausse de l'emploi s'est surtout faite au niveau des emplois à temps plein. En effet, tous les emplois créés sont à temps plein (+3 100) tandis que l'emploi à temps partiel a diminué de 1 700. Cette hausse de l'emploi a encouragé les personnes inactives à réintégrer le marché du travail.

De plus, la croissance de l'emploi amorcée depuis le début de l'année ainsi que l'amélioration notée dans l'ensemble des industries de la région ont entraîné une diminution du taux de chômage. En effet, l'accroissement de l'emploi plus important que celle de la population active a entraîné une diminution du taux de chômage dans la région. Ce taux est passé de 12,9 % pour s'établir à 12,1%, l'un des plus bas taux que la région ait connus. Ce qui montre l'amélioration du marché du travail de la région.

Graphique 1

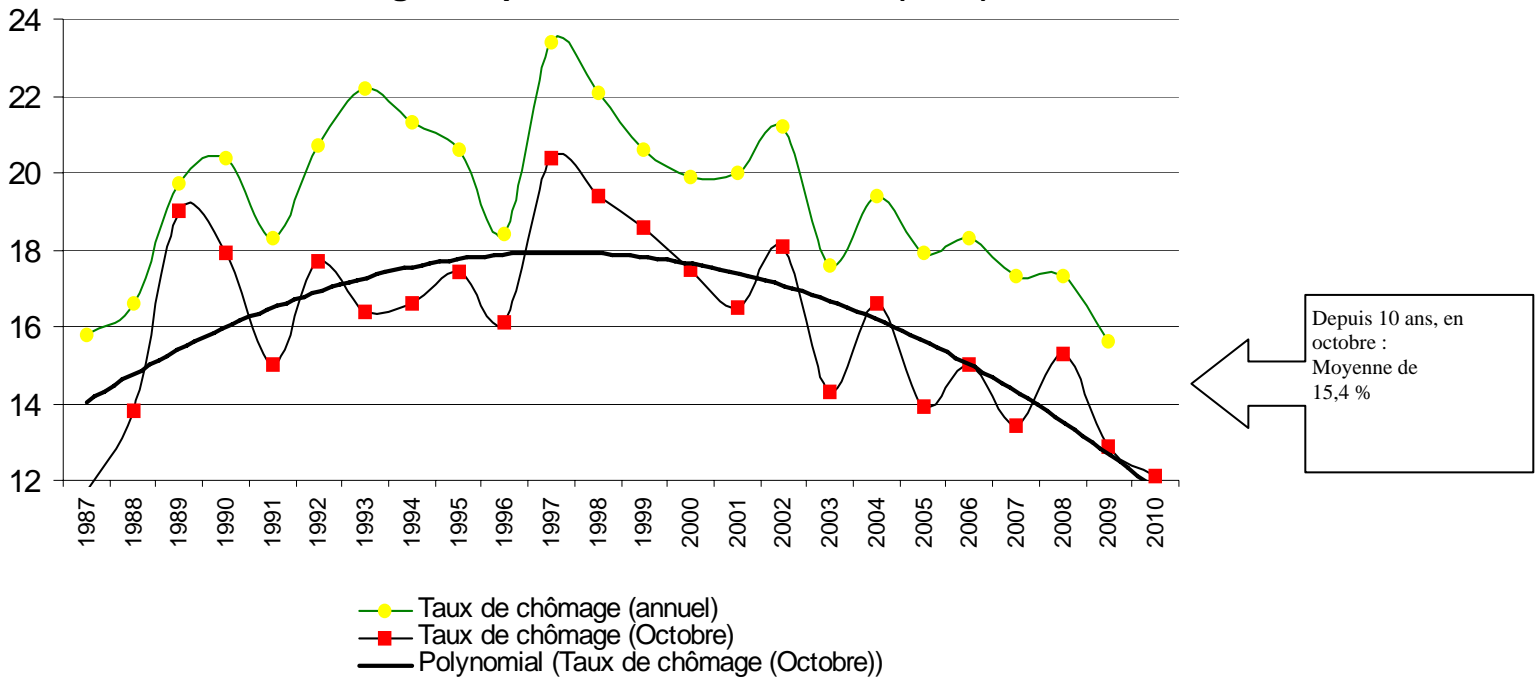
Emploi en Gaspésie-Îles-de-la-Madeleine (en milliers)



Source : Statistique Canada, *Enquête sur la population active*, Octobre 1987 à 2010.

Graphique 2

Taux de chômage, Gaspésie-Îles-de-la-Madeleine (en %)



Source : Statistique Canada, *Enquête sur la population active*, Octobre 1987 à 2010

PROJETS D'INVESTISSEMENTS ET DE CRÉATION D'EMPLOIS

Haute-Gaspésie

La firme Centennial Solar se dit prête à implanter rapidement son usine de fabrication de panneaux solaires à Ste-Anne-des-Monts. L'entreprise, qui a reçu un prêt de 1 M\$ du gouvernement fédéral, projette dans une première phase de créer une quarantaine d'emplois et d'autres travailleurs pourraient ensuite s'ajouter lors de phases subséquentes.

Source : *Radio-Canada-Gaspésie-Îles-de-la-Madeleine*, 2010-10-18

Gaspésie-Îles-de-la-Madeleine

Le gouvernement du Québec investit 14 M\$ pour l'amélioration des infrastructures et le renouvellement des équipements du réseau de la santé de la région. Selon la ministre responsable de la Gaspésie, madame Nathalie Normandeau, cet investissement aura des impacts sur la création d'emplois.

Source : *Site Internet CHAU TVA*, 2010-09-15

Pour revoir les projets d'investissements annoncés antérieurement, nous vous invitons à les consulter sur le site d'Emploi-Québec à l'adresse :

http://imt.emploi.quebec.net/mtg/inter/noncache/contenu/asp/mtg522_resultrechr_01.asp?lang=FRAN&cregn=QC®np5=11&Porte

OFFRES D'EMPLOI SUR LE SITE DE « PLACEMENT EN LIGNE »

Nombre de nouveaux postes offerts sur Placement en ligne
entre le 1^{er} et le 31 octobre 2010

Occupations	Gaspésie-Îles-de-la-Madeleine
Soudeurs/soudeuses et opérateurs/opératrices de machines à souder et à braser	50
Autres manoeuvres des services de transformation, de fabrication et d'utilité publique	20
Professionnels/professionnelles des services aux entreprises de gestion	10
Cuisiniers/cuisinières	9
Vendeurs/vendeuses et commis-vendeurs/commis-vendeuses - commerce de détail	7
Commis aux services à la clientèle, commis à l'information et personnel assimilé	5
Préposés/préposées à l'entretien ménager et au nettoyage - travaux légers	5
Autres	134
Total	240

De plus, les centres locaux d'emploi recensent les emplois qui se retrouvent ailleurs que sur le site Placement en ligne (ex. : journaux, sites Web, etc.). Nous vous invitons à contacter le centre local d'emploi de votre MRC pour consulter ces emplois. Au total 134 postes supplémentaires ont été recensés en octobre 2010.

*Vous pouvez consulter les emplois offerts ou inscrire vos offres d'emploi sur le site d'Emploi-Québec, au : www.emploiquebec.net sous la rubrique **Placement en ligne**.*

LEXIQUE

Population de 15 ans et plus

Toutes les personnes âgées de 15 ans et plus, à l'exception des personnes vivant dans les réserves indiennes, des pensionnaires d'institutions et des membres des Forces armées.

Population active

Population de 15 ans et plus qui, au cours de la semaine de référence de l'enquête, était en emploi ou en chômage.

Emploi

Les personnes occupées sont celles qui, au cours de la semaine de référence, ont fait un travail contre rémunération ou en vue d'un bénéfice, ou avaient un emploi.

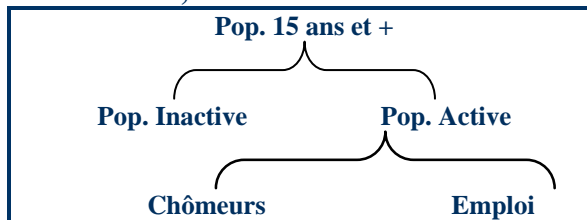
Emploi à temps plein et à temps partiel

L'emploi à temps plein tient compte des personnes qui travaillent habituellement 30 heures ou plus par semaine à leur emploi principal. L'emploi à temps partiel compte ainsi moins de 30 heures ou moins par semaine.

Chômeurs

Personnes qui, durant la semaine de référence, étaient disponibles pour travailler et avaient été mises à pied temporairement, avaient cherché un emploi au cours des quatre dernières semaines ou devaient commencer un emploi au cours des quatre prochaines semaines. Chômeurs n'est donc pas synonyme de prestataires d'assurance-emploi.

Illustration, marché du travail



Taux d'emploi

$$\frac{\text{Emploi}}{\text{Population de 15 ans et plus}} \times 100$$

Taux d'activité

$$\frac{\text{Population active}}{\text{Population de 15 ans et plus}} \times 100$$

Taux de chômage

$$\frac{\text{Nombre de chômeurs}}{\text{Population active}} \times 100$$

Note : Pour des définitions plus détaillées, voir Statistique Canada, La population active. Mensuel. No 71-001

Rédaction :

Faoziat Akanni, économiste régionale

Sous la direction de :

Marc Groleau, directeur régional

Abonnement et changement d'adresse :

Emploi-Québec Gaspésie-Îles-de-la-Madeleine

Téléphone : 418 360-8661, poste 340 ou 1 800 463-2264

Télécopieur : 418 360-8482

Courriel : rita.english@mess.gouv.qc.ca