

LA REVUE DE L'EMPLOI

BULLETIN DU MARCHÉ DU TRAVAIL DE LA GASPÉSIE-ÎLES-DE-LA-MADELEINE

DANS CE NUMÉRO

Page 2

Indicateurs du marché
du travail de la
Gaspésie-Îles-de-la-
Madeleine

Page 3

Enquête sur les
besoins en main-
d'œuvre et de
compétences 2010

Page 4

Offres d'emploi sur le
site de « Placement en
ligne »

Page 5

Projets
d'investissements et de
création d'emplois

INDICATEURS DU MARCHÉ DU TRAVAIL GASPÉSIE-ÎLES-DE-LA-MADELEINE ET ENSEMBLE DU QUÉBEC¹

	Gaspésie-Îles-de-la-Madeleine			Ensemble du Québec		
	Novembre		Variation	Novembre		Variation
	2009	2010	(%)	2009	2010	(%)
Population de 15 ans et plus (000)	80,8	81	0,2	6458,7	6539,7	1,3
Population active (000)	42,5	43,5	2,4	4177,3	4272,9	2,3
Emplois (000)	36,8	38,5	4,6	3860,1	3964,1	2,7
<i>Temps plein (000)</i>	30	32,9	9,7	3130,5	3181	1,6
<i>Temps partiel (000)</i>	6,8	5,6	-17,6	729,5	783,1	7,3
Chômeurs (000)	5,7	5	-12,3	317,2	308,8	-2,6
Taux d'activité %	52,6	53,7		64,7	65,3	
Taux de chômage %	13,4	11,5		7,6	7,2	
Taux d'emploi %	45,5	47,5		59,8	60,6	

Note : Puisque les estimations infraprovinciales sont sujettes à de plus grandes marges d'erreur, les données du tableau sont présentées sous forme de moyennes trimestrielles. Il s'agit d'estimations non corrigées des variations saisonnières. En raison de leur grande variabilité, les estimations régionales doivent être considérées avec circonspection.

Source : Statistique Canada, *Enquête sur la population active, Novembre 2010*.

¹Mise en garde méthodologique :

Veuillez noter que pour la région Gaspésie-Îles-de-la-Madeleine, environ seulement 450 ménages sont interrogés pour cette enquête mensuelle. Il importe de souligner les mises en garde méthodologique de ces estimations statistiques. Ainsi, concrètement, une estimation du taux de chômage de 17,3 % pour la Gaspésie-Îles-de-la-Madeleine signifie qu'il y a une probabilité de 66 % que le taux de chômage de cette région se situe entre 15,6 % et 19,0 %. L'intervalle de confiance de 66 % pour cette région est donc, dans ce cas-ci, de 3,4 points de pourcentage. Une variation du taux de chômage de 1,7 point dans un sens ou dans l'autre ne peut alors être considérée statistiquement significative avec un tel intervalle de confiance. Toutefois, les données annualisées comportent des variations statistiques moins importantes et donc, plus fiables.

INDICATEURS DU MARCHÉ DU TRAVAIL DE LA GASPÉSIE-ÎLES-DE-LA-MADELEINE

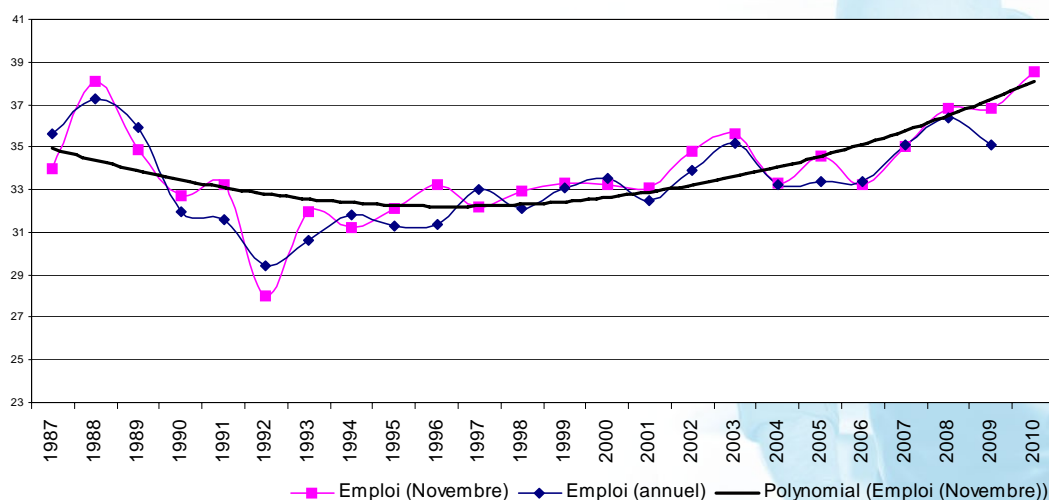
Croissance de l'emploi et diminution du taux de chômage

Le marché du travail de la Gaspésie-Îles-de-la-Madeleine a enregistré un gain de 1 700 emplois en novembre 2010 comparativement au mois de novembre 2009, faisant ainsi progresser le taux d'emploi de 45,5 % à 47,5 %. La hausse de l'emploi s'est surtout faite au niveau des emplois à temps plein. En effet, tous les emplois créés sont à temps plein (+ 2 900) tandis que l'emploi à temps partiel a diminué de 1 200. On y dénombre un total de 38 500 emplois dans la région, soit une augmentation de 1 700 emplois. Cette hausse de l'emploi a encouragé les personnes inactives à réintégrer le marché du travail. Ce qui a pour conséquence une augmentation de la population active.

La situation de l'emploi en Gaspésie-Îles-de-la-Madeleine s'améliore depuis le début de l'année, signe que la reprise économique est bien amorcée. Ainsi, l'amélioration notée dans l'ensemble des secteurs d'activité de la région a entraîné une diminution du taux de chômage. En effet, l'accroissement de l'emploi plus important que celui de la population active a entraîné une diminution du taux de chômage dans la région. Ce taux est passé de 13,4 % pour s'établir à 11,5 %. L'ensemble de ces observations confirme la vigueur du marché du travail de la région.

Graphique 1

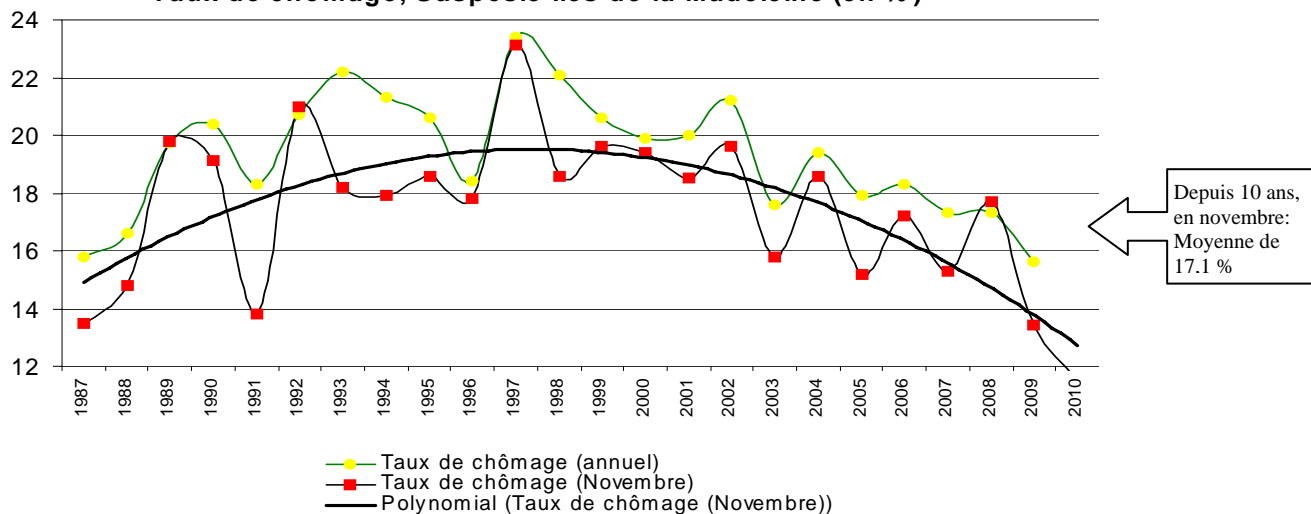
Emploi en Gaspésie-Îles-de-la-Madeleine
(en milliers)



Source : Statistique Canada, *Enquête sur la population active*, Novembre 1987 à 2010.

Graphique 2

Taux de chômage, Gaspésie-Îles-de-la-Madeleine (en %)



Source : Statistique Canada, Enquête sur la population active, Novembre 1987 à 2010

PROJETS D'INVESTISSEMENTS ET DE CRÉATION D'EMPLOIS

Rocher-Percé

Les fermes marines prévoient implanter la première écloserie commerciale de pétoncles en Gaspésie. La construction de la nouvelle usine est déjà en cours présentement près du quai de Newport. Elle servira à produire 25 millions de pétoncles destinés à l'élevage ou à l'ensemencement. La réalisation de ce projet se traduira par un investissement de 5,8 M\$, dont 900 000 \$ provient de Québec et 700 000 \$ du fédéral et mènera à la création de 10 emplois, dont 3 à temps plein et 7 saisonniers.

Source : Radio-Canada-Gaspésie-Îles-de-la-Madeleine, 2010-11-22

Îles-de-la-Madeleine

Dans le cadre du programme des Ports pour petits bateaux (PPB), les travaux de développement du quai de Cap-aux-Meules sont actuellement réalisés par Construction Binet. Les travaux comprennent l'agrandissement de la rade polyvalente abritant les bateaux de pêche et les plaisanciers de la marina, mais aussi l'aménagement d'un stationnement tout au long de la jetée principale du port. Les travaux devront être terminés pour le 31 mars prochain.

Source : Site Internet Le Radar, 2010-10-29

Pour revoir les projets d'investissements annoncés antérieurement, nous vous invitons à les consulter sur le site d'Emploi-Québec à l'adresse :

http://imt.emploiquebec.net/mtg/inter/noncache/contenu/asp/mtg522_resultrechr_01.asp?lang=FRAN&cregn=QC®np5=11&Porte

OFFRES D'EMPLOI SUR LE SITE DE « PLACEMENT EN LIGNE »

Nombre de nouveaux postes offerts sur Placement en ligne
entre le 1^{er} et le 30 novembre 2010

Occupations	Gaspésie-Îles-de-la-Madeleine
Vendeurs/vendeuses et commis-vendeurs/commis-vendeuses - commerce de détail	12
Conseillers/conseillères imagistes, conseillers mondains/conseillères mondaines et autres conseillers/conseillères en soins personnalisés	7
Commis aux services à la clientèle, commis à l'information et personnel assimilé	5
Enseignants/enseignantes au niveau collégial et autres instructeurs/instructrices de programmes de perfectionnement	5
Agents/agentes de développement économique, chercheurs et experts-conseils/expertes-conseils en marketing	5
Caissiers/caissières	5
Autres	75
Total	114

De plus, les centres locaux d'emploi recensent les emplois qui se retrouvent ailleurs que sur le site « Placement en ligne » (ex. : journaux, sites Web, etc.). Nous vous invitons à contacter le centre local d'emploi de votre MRC pour consulter ces emplois. Au total, 75 postes supplémentaires ont été recensés en octobre 2010.

Vous pouvez consulter les emplois offerts ou inscrire vos offres d'emploi sur le site d'Emploi-Québec, au : www.emploi.quebec.net sous la rubrique Placement en ligne.

LEXIQUE

Population de 15 ans et plus

Toutes les personnes âgées de 15 ans et plus, à l'exception des personnes vivant dans les réserves indiennes, des pensionnaires d'institutions et des membres des Forces armées.

Population active

Population de 15 ans et plus qui, au cours de la semaine de référence de l'enquête, était en emploi ou en chômage.

Emploi

Les personnes occupées sont celles qui, au cours de la semaine de référence, ont fait un travail contre rémunération ou en vue d'un bénéfice, ou avaient un emploi.

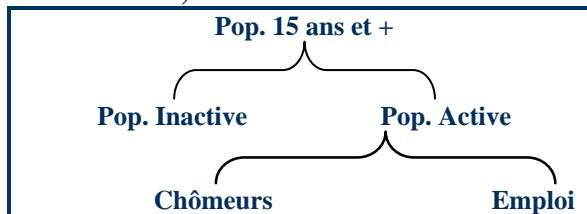
Emploi à temps plein et à temps partiel

L'emploi à temps plein tient compte des personnes qui travaillent habituellement 30 heures ou plus par semaine à leur emploi principal. L'emploi à temps partiel compte ainsi moins de 30 heures ou moins par semaine.

Chômeurs

Personnes qui, durant la semaine de référence, étaient disponibles pour travailler et avaient été mises à pied temporairement, avaient cherché un emploi au cours des quatre dernières semaines ou devaient commencer un emploi au cours des quatre prochaines semaines. Chômeurs n'est donc pas synonyme de prestataires d'assurance-emploi.

Illustration, marché du travail



Taux d'emploi

$$\frac{\text{Emploi}}{\text{Population de 15 ans et plus}} \times 100$$

Taux d'activité

$$\frac{\text{Population active}}{\text{Population de 15 ans et plus}} \times 100$$

Taux de chômage

$$\frac{\text{Nombre de chômeurs}}{\text{Population active}} \times 100$$

Note : Pour des définitions plus détaillées, voir Statistique Canada, La population active. Mensuel. No 71-001

Rédaction :

Faoziat Akanni, économiste régionale

Sous la direction de :

Marc Groleau, directeur régional

Abonnement et changement d'adresse :

Emploi-Québec Gaspésie-Îles-de-la-Madeleine

Téléphone : 418 360-8661, poste 340 ou 1 800 463-2264

Télécopieur : 418 360-8482

Courriel : rita.english@mess.gouv.qc.ca