

# BULLETIN DU MARCHÉ DU TRAVAIL

*LANAUDIÈRE*



**imt**  
Information sur le  
marché du travail



Septembre  
2021

Données  
mensuelles

## LE NOUVEL IMT

Par Pierre Buisson

Le 23 septembre dernier fut lancé la nouvelle plateforme IMT qui remplace dorénavant IMT en ligne. Cette nouvelle plateforme, intégrée à Québec.ca, regroupe l'ensemble de l'information utile aux personnes qui cherchent un emploi, qui doivent faire un choix de carrière ou qui désirent améliorer leur situation d'emploi. Elle s'adresse aussi aux employeurs qui s'intéressent à la situation du marché du travail ou qui sont à la recherche d'une main-d'œuvre qualifiée pour leur entreprise.

Grâce à son intégration sur Québec.ca, l'IMT est facilement accessible avec un contenu simplifié et des options de recherche plus faciles à utiliser. L'IMT regroupe les données de l'Enquête sur la population active et celles du Recensement, produites par Statistique Canada, ainsi que les diagnostics portant sur l'équilibre du marché du travail pour 500 professions du Québec.



Voici quelques caractéristiques du nouvel IMT :

- Il permet d'optimiser la recherche grâce à de nombreux filtres détaillés;
- Il offre des fiches de profession enrichies de nouvelles sections (compétences, habiletés, profil RIASEC, etc.);
- Il donne accès à de l'information sectorielle ou sur un programme de formation;
- Il est accessible à partir d'un téléphone mobile.

Si vous aviez créé un raccourci pour accéder rapidement à IMT en ligne vous serez directement redirigé vers Québec.ca. Sinon, vous pouvez joindre le nouvel IMT à l'adresse suivante :

<https://www.quebec.ca/emploi/metiers-professions>

Comme vous le constaterez dans la capture d'écran suivante, le nouvel IMT offre entre autres, 3 des 4 portes d'IMT en ligne, soit la porte pour explorer des métiers et des professions, des programmes de formation et des secteurs d'activité. Ces portes sont reliées et permettent une navigation conviviale entre elles. Plusieurs autres portes sont aussi disponibles. Le répertoire des établissements qui constituait la 4<sup>e</sup> porte d'IMT en ligne n'est pas disponible pour le moment. Il sera intégré ultérieurement. En attendant, vous pouvez utiliser le Géolocalisateur d'entreprises de Lanaudière pour rechercher des entreprises. Vous trouverez dans ce bulletin, les coordonnées pour y avoir accès.

## Métiers et professions

### Se renseigner sur le marché du travail

Faire un choix de carrière éclairé, vous réorienter ou trouver un emploi grâce à l'information sur le marché du travail.

[Voir la page](#)

### Explorer des secteurs d'activité

Connaître les perspectives d'emploi offertes par un secteur d'activité et les associations qui le représentent peut vous aider à intégrer le marché du travail.

[Voir la page](#)

### Choisir un métier non traditionnel

Découvrir les métiers non traditionnels et leurs avantages.

[Voir la page](#)

### Explorer des métiers et des professions

Découvrir un métier ou une profession qui correspond à votre profil, connaître les conditions de travail et les possibilités d'emploi.

[Voir la page](#)

### Connaître les professions et les métiers réglementés

S'informer sur les professions et les métiers réglementés au Québec. Connaître les conditions d'admission ou d'exercice.

[Voir la page](#)

### S'informer sur les emplois saisonniers

Connaître les secteurs et métiers offrant de bonnes perspectives. Trouver un emploi et faciliter votre transition entre deux périodes.

[Voir la page](#)

### Explorer des formations

Découvrir les formations qui mènent au métier ou à la profession de votre choix.

[Voir la page](#)

### Découvrir les métiers et les professions d'avenir

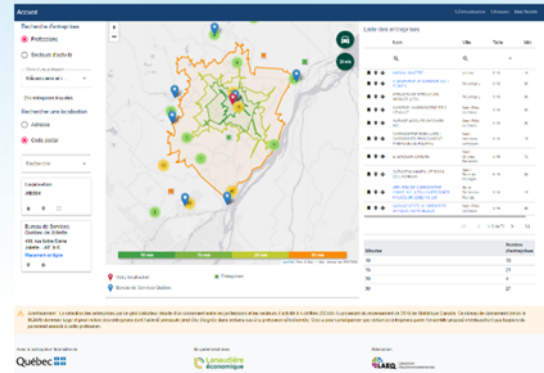
Connaître les métiers et les professions d'avenir peut vous aider à intégrer plus facilement le marché du travail.

[Voir la page](#)

**Bonne exploration!**

## GÉOLOCALISATEUR D'ENTREPRISES DE LANAUDIÈRE

Nous invitons nos partenaires et les chercheurs d'emploi à utiliser le géolocalisateur d'entreprises de Lanaudière. Cet outil convivial permet notamment d'identifier visuellement sur une carte interactive, les entreprises de cinq employés et plus qui sont susceptibles d'embaucher du personnel dans une profession donnée. L'outil présente les entreprises dans un rayon de 10 à 75 minutes d'une adresse, en fonction du mode de déplacement : à pied, à vélo, en automobile ou en transport en commun. Les chercheurs d'emploi peuvent aussi constituer des listes d'entreprises pour faciliter leurs démarches.



Notez que vous devez utiliser un navigateur Web plus récent qu'Internet Explorer pour accéder à cette plateforme, comme Google Chrome ou Edge. Vous pouvez consulter en tout temps le géolocalisateur à l'adresse suivante : <https://www.geolocalisateur-lanaudiere.ucs.inrs.ca>

## QUÉBEC EMPLOI

Par Céline Lord et Pierre Buisson

Faire un petit tour sur Québec emploi...		C'est un incontournable			En septembre 2021, le nombre de postes vacants signalés dans la région de Lanaudière et au Québec excède de beaucoup celui des candidatures.	
CANDIDATURES						
	Septembre 2021	Cumulatif 2021-2022	Étudiant	Cumulatif 2021-2022	Stage	Cumulatif 2021-2022
<b>Lanaudière</b>	307	1 149	35	153	5	13
<b>Ensemble du Québec</b>	5 450	26 011	873	5 088	81	342
POSTES VACANTS SIGNALÉS						
	Septembre 2021	Cumulatif 2021-2022	Étudiant	Cumulatif 2021-2022	Stage	Cumulatif 2021-2022
<b>Lanaudière</b>	2 579	11 329	25	305	8	18
<b>Ensemble du Québec</b>	37 743	171 505	1 289	8 527	127	401

Source : Ministère du Travail de l'emploi et de la Solidarité sociale, Direction ressources externes, du placement et des mandats spéciaux, octobre 2021.

**QUÉBEC EMPLOI (SUITE)**

**Répartition des principaux postes vacants selon le niveau de compétence Lanaudière  
(1<sup>er</sup> au 30 septembre 2021)**

Gestion	Nombre	Part relative sur total des postes vacants
0621 - Directeurs/directrices - commerce de détail et de gros	16	0,6 %
0711 - Directeurs/directrices de la construction	8	0,3 %
<b>Professionnel</b>		
1111 - Vérificateurs/vérificatrices et comptables	28	1,1 %
3132 - Diététistes et nutritionnistes	10	0,4 %
<b>Technique</b>		
6222 - Acheteurs/acheteuses des commerces de détail et de gros	623	24,2 %
4214 - Éducateurs/éducatrices et aides-éducateurs/aides-éducatrices de la petite enfance	73	2,8 %
<b>Intermédiaire</b>		
8431 - Ouvriers/ouvrières agricoles	479	18,6 %
7511 - Conducteurs/conductrices de camions de transport	131	5,1 %
<b>Élémentaire</b>		
6731 - Préposés/préposées à l'entretien ménager et au nettoyage - travaux légers	59	2,3 %
6711 - Serveurs/serveuses au comptoir, aides de cuisine et personnel de soutien assimilé	37	1,4 %

Source : Ministère du Travail de l'emploi et de la Solidarité sociale, Direction ressources externes, du placement et des mandats spéciaux, septembre 2021.

**Top 10 des postes vacants signalés pour août 2021 dans Lanaudière**

1	6222 - Acheteurs/acheteuses des commerces de détail et de gros	623
2	8431 - Ouvriers/ouvrières agricoles	479
3	7511 - Conducteurs/conductrices de camions de transport	131
4	4214 - Éducateurs/éducatrices et aides-éducateurs/aides-éducatrices de la petite enfance	73
5	4412 - Aides familiaux résidents/aides familiales résidentes, aides de maintien à domicile et personnel assimilé	64
6	6731 - Préposés/préposées à l'entretien ménager et au nettoyage - travaux légers	59
7	6421 - Vendeurs/vendeuses - commerce de détail	58
8	7237 - Soudeurs/soudeuses et opérateurs/opératrices de machines à souder et à braser	48
9	6322 - Cuisiniers/cuisinières	41
10	6711 - Serveurs/serveuses au comptoir, aides de cuisine et personnel de soutien assimilé	37

Source : Ministère du Travail de l'emploi et de la Solidarité sociale, Direction ressources externes, du placement et des mandats spéciaux, septembre 2021.

**PROJETS D'INVESTISSEMENT ET CRÉATION D'EMPLOIS**

Par Céline Lord et Pierre Buisson

<p><b>MRC de D'Autray</b></p> <p><b>Milibec inc.</b></p> <p><b>Investissement :</b> N.D.</p> <p><b>Description :</b> Cette entreprise de Repentigny, qui se spécialise dans la distribution de viandes fraîches et congelées vient d'inaugurer ses nouvelles installations (entrepôt réfrigéré et bureau administratif) au parc industriel de Lavaltrie. Création d'une vingtaine d'emplois.</p> <p><b>Source :</b> Journal Lanauweb Date : 2021-09-23</p>	<p><b>MRC de Joliette</b></p> <p><b>Restaurant A&amp;W</b></p> <p><b>Investissement :</b> N.A.</p> <p><b>Description :</b> Démolition de l'ancien restaurant Pizza Hut afin de permettre la construction d'un restaurant A&amp;W. Création d'une quinzaine d'emplois.</p> <p><b>Source :</b> Indicateur des projets au Québec Date : 2021-08-31</p>
<p><b>MRC de L'Assomption</b></p> <p><b>CIETECH</b></p> <p><b>Investissement :</b> 22 M\$</p> <p><b>Description</b> C'est au cours de l'automne 2021 que devrait débuter la construction d'un bâtiment voué au commerce intelligent ainsi qu'aux technologies expérientielles à Repentigny.</p> <p><b>Source :</b> Indicateur des projets au Québec Date : 2021-09-15</p>	<p><b>MRC des Moulins</b></p> <p><b>Ville de Terrebonne</b></p> <p><b>Investissement :</b> 68,8 M\$</p> <p><b>Description :</b> La Ville de Terrebonne lancera cet automne les travaux pour la construction du nouveau quartier général de police. Les travaux sont prévus jusqu'à l'été 2023.</p> <p><b>Source :</b> La Revue Date : 2021-09-29</p>
<p><b>MRC de Matawinie</b></p> <p><b>Projet Oxygen</b></p> <p><b>Investissement :</b> 60 M\$</p> <p><b>Description :</b> Amorce des travaux de réalisation d'un développement immobilier écologique et écoénergétique de 88 chalets de prestige à Saint-Côme.</p> <p><b>Source :</b> Le Journal de Joliette Date : 2021-09-27</p>	<p><b>MRC de Montcalm</b></p> <p><b>Centres de la petite enfance</b></p> <p><b>Investissement :</b> N.D.</p> <p><b>Description :</b> Quatre centres de la petite enfance de la MRC de Montcalm ont obtenu une aide financière du gouvernement du Québec afin d'augmenter le nombre de places offertes.</p> <p><b>Source :</b> Hebdo Rive-Nord.com Date : 2021-09-14</p>

## PRINCIPAUX INDICATEURS DU MARCHÉ DU TRAVAIL

Données produites par la Direction de l'Analyse et de l'information sur le marché du travail, Emploi-Québec

### Avertissement

Les données de l'Enquête sur la population active (EPA) de Statistique Canada du mois de septembre 2021 sont à considérer avec précaution car, en plus de la volatilité habituelle des données mensuelles, il y a toutes les conséquences de la crise sanitaire sur le déroulement même de l'enquête, dont la baisse du taux de réponse observée, mois après mois, depuis le début de la pandémie. Les données diffusées aujourd'hui portent sur la semaine de référence qui a été du 12 au 18 septembre.

#### Ensemble du Québec : caractéristiques de la population active

	Septembre 2021	Variation en volume depuis		Variation en % depuis	
		Août 2021	Septembre 2020	Août 2021	Septembre 2020
Population active (000)	4 571,0	0,8	23,4	0,0	0,5
Emploi (000)	4 302,2	9,2	144,2	0,2	3,5
Emploi à temps plein (000)	3 532,2	18,0	137,6	0,5	4,1
Emploi à temps partiel (000)	770,0	-8,7	6,6	-1,1	0,9
Chômage (000)	268,8	-8,4	-120,8	-3,0	-31,0
Taux de chômage (%)	5,9	-0,2	-2,7	...	...
Taux d'activité (%)	64,4	0,0	0,0	...	...
Taux d'emploi (%)	60,6	0,1	1,7	...	...

... N'ayant pas lieu de figurer.

Source : Statistique Canada, *Enquête sur la population active*. Données désaisonnalisées par l'Institut de la statistique du Québec (moyennes mobiles de trois mois).

#### Région métropolitaine de recensement (RMR) de Montréal : caractéristiques de la population active

	Septembre 2021	Variation en volume depuis		Variation en % depuis	
		Août 2021	Septembre 2020	Août 2021	Septembre 2020
Population active (000)	2 433,5	-19,0	-0,7	-0,8	0,0
Emploi (000)	2 271,3	-9,8	98,5	-0,4	4,5
Emploi à temps plein (000)	1 881,8	-6,2	102,3	-0,3	5,7
Emploi à temps partiel (000)	389,5	-3,6	-3,8	-0,9	-1,0
Chômage (000)	162,2	-9,1	-99,2	-5,3	-37,9
Taux de chômage (%)	6,7	-0,3	-4,0	...	...
Taux d'activité (%)	66,8	-0,5	-0,6	...	...
Taux d'emploi (%)	62,3	-0,3	2,2	...	...

... N'ayant pas lieu de figurer.

Source : Statistique Canada, *Enquête sur la population active*. Données désaisonnalisées par l'Institut de la statistique du Québec (moyennes mobiles de trois mois).

#### Région de Lanaudière : caractéristiques de la population active

	Septembre 2021	Variation en volume depuis		Variation en % depuis	
		Août 2021	Septembre 2020	Août 2021	Septembre 2020
Population active (000)	275,2	3,5	-15,8	1,3	-5,4
Emploi (000)	262,7	3,3	-4,8	1,3	-1,8
Emploi à temps plein (000)	219,8	4,9	-0,1	2,3	0,0
Emploi à temps partiel (000)	42,9	-1,6	-4,8	-3,6	-10,1
Chômage (000)	12,5	0,3	-11,0	2,5	-46,8
Taux de chômage (%)	4,5	0,0	-3,6	...	...
Taux d'activité (%)	64,4	0,8	-4,2	...	...
Taux d'emploi (%)	61,5	0,8	-1,6	...	...

... N'ayant pas lieu de figurer.

Source : Statistique Canada, *Enquête sur la population active*. Données désaisonnalisées par l'Institut de la statistique du Québec (moyennes mobiles de trois mois).

## DÉFINITIONS DES INDICATEURS DU MARCHÉ DU TRAVAIL

### **Population active**

Population civile de 15 ans et plus (à l'exclusion des pensionnaires d'établissements) qui, durant la semaine de référence de l'enquête, était occupée ou en chômage.

### **Personnes en emploi (personnes occupées)**

Les personnes occupées sont celles qui, au cours de la semaine de référence, ont fait un travail quelconque contre rémunération ou en vue d'un bénéfice, ou avaient un emploi, mais n'étaient pas au travail.

### Emploi à temps plein

L'emploi à temps plein tient compte des personnes qui travaillent habituellement 30 heures ou plus par semaine à leur emploi principal ou à leur unique emploi.

### Emploi à temps partiel

L'emploi à temps partiel tient compte des personnes qui travaillent habituellement moins de 30 heures par semaine à leur emploi principal ou à leur unique emploi.

### **Personnes en chômage (chômeurs)**

Les chômeurs sont les personnes qui, durant la semaine de référence, étaient disponibles pour travailler et avaient été mises à pied temporairement, avaient cherché un emploi au cours des quatre dernières semaines ou devaient commencer un emploi au cours des quatre prochaines semaines.

### **Taux d'activité**

Pourcentage de la population active totale par rapport à l'ensemble de la population de 15 ans et plus.

$$\text{Taux d'activité} = \frac{\text{Population active}}{\text{Population âgée de 15 ans ou plus}} \times 100$$

### **Taux de chômage**

Nombre de chômeuses et de chômeurs exprimé en pourcentage de la population active.

$$\text{Taux de chômage} = \frac{\text{Nombre de chômeuses et de chômeurs}}{\text{Population active}} \times 100$$

### **Taux d'emploi**

Nombre de personnes occupées exprimé en pourcentage de la population de 15 ans et plus.

$$\text{Taux d'emploi} = \frac{\text{Personnes occupées}}{\text{Population âgée de 15 ans ou plus}} \times 100$$

---

Source : [www.statcan.gc.ca/pub/71-543-g/2011001/part-partie3-fra.htm](http://www.statcan.gc.ca/pub/71-543-g/2011001/part-partie3-fra.htm)



**UNE ADRESSE À RETENIR :**

**<https://www.quebec.ca/emploi/metiers-professions>**

**Pour abonnement ou changement d'adresse :**

**Contactez Céline Lord au 450 752-6888 poste 243**

**ou par courriel à : [celine.lord@servicesquebec.gouv.qc.ca](mailto:celine.lord@servicesquebec.gouv.qc.ca)**



**Réalisation :**

Direction régionale de Services Québec Lanaudière  
40 rue Gauthier Sud, bureau 2000  
Joliette (Québec), J6E 4J4

**Direction :**

Myriam Chambron, Directrice du marché du travail et des services spécialisés (DMTSS)

**Coordination**

Pierre Buisson, Conseiller régional en information sur le marché du travail

**Soutien technique**

Céline Lord, Technicienne en information sur le marché du travail

**Conception des tableaux de l'Enquête sur la population active :**

Emploi-Québec

Direction de l'analyse et de l'information sur le marché du travail

Omar Choucair, Coordonnateur et gestionnaire de projets

Lamara Yadel, Analyste en informatique

*Travail, Emploi  
et Solidarité sociale*

Québec 