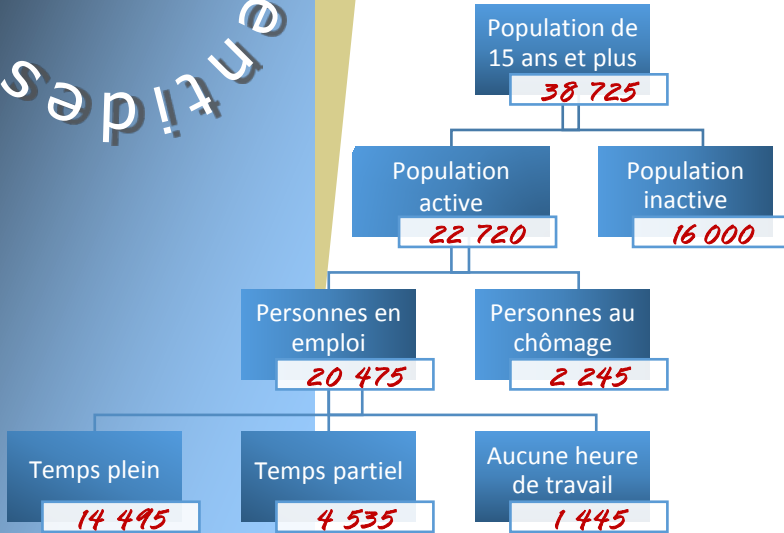
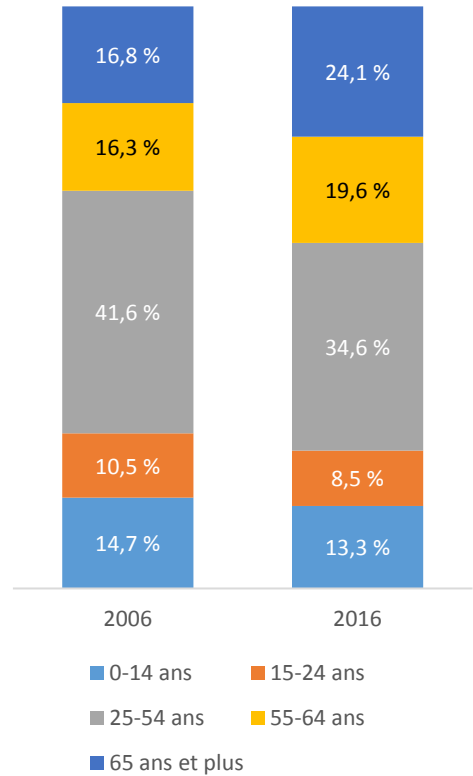


Principaux indicateurs du marché du travail



Évolution de la population par âge, 2006-2016



52,9 %

Taux d'emploi

9,9 %

Taux de chômage

12,9 %

Pourcentage des ménages à faible revenu

39 144 \$

Revenu d'emploi médian à temps plein

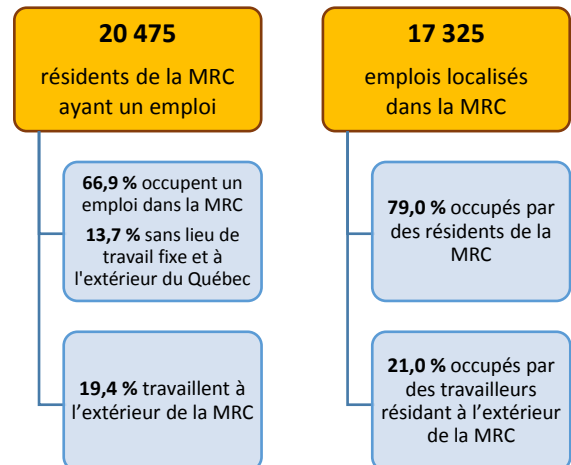
22,3 %

de la population de la MRC réside à Sainte-Agathe-des-Monts

Plus haut degré de scolarité atteint de la population de 15 ans et plus

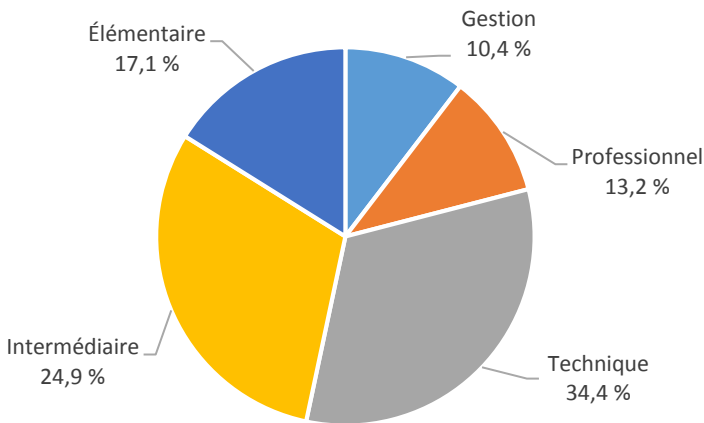
	MRC des Laurentides	Région des Laurentides
Aucun certificat, diplôme ou grade	22,2 %	21,0 %
Diplôme d'études secondaires ou attestation d'équivalence	23,1 %	22,9 %
Certification ou diplôme d'apprenti ou d'une école de métiers	20,3 %	20,0 %
Certificat ou diplôme d'un collège, d'un cégep ou d'un autre établissement	16,0 %	17,7 %
Certificat, diplôme ou grade universitaire	18,4 %	18,4 %

Emploi selon le lieu de résidence et le lieu d'emploi dans la MRC des Laurentides en 2016

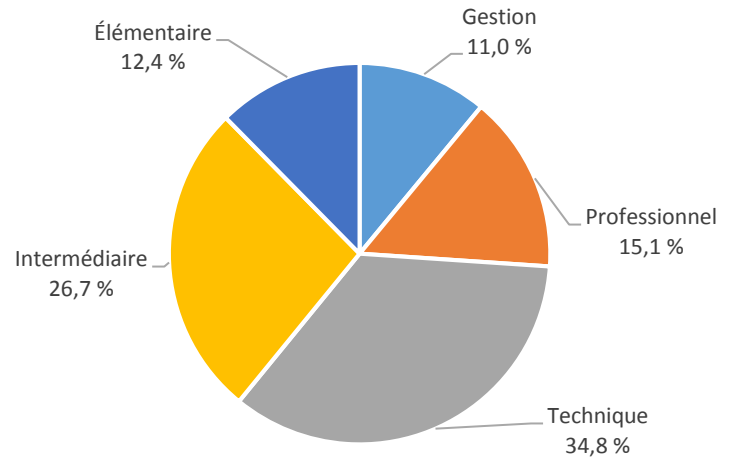


Répartition de l'emploi selon le niveau de compétence en 2016

MRC des Laurentides



Région des Laurentides



Gestion : La formation peut varier.

Professionnel : Exige habituellement une formation universitaire.

Technique : Exige habituellement une formation collégiale ou secondaire professionnelle.

Intermédiaire : Exige habituellement une formation de niveau secondaire ou spécifique à la profession.

Élémentaire : Une formation en cours d'emploi est habituellement offerte.

Immigration dans la région des Laurentides et la MRC des Laurentides en 2016

4,4 %

Pourcentage des immigrants

Immigration	MRC des Laurentides	Région des Laurentides
Nombre d'immigrants	1 975	30 710
Immigrants reçus avant 2006	1 525	22 230
Immigrants reçus entre 2006 et 2010	215	4 855
Immigrants reçus entre 2011 et 2016	235	3 620
Taux d'emploi	53,3 %	61,7 %
Taux de chômage	10,7 %	7,9 %

1 864

Nombre total d'entreprises de la MRC

Répartition des entreprises selon la taille

1 à 19 employés
1 639 entreprises

20 à 99 employés
206 entreprises

100 employés et plus
19 entreprises

Source : Statistique Canada. Banque du registre des entreprises, Région des Laurentides, décembre 2017.

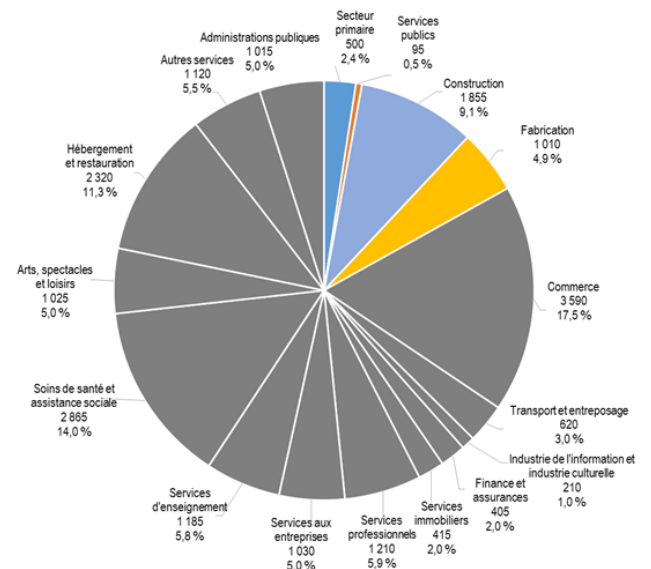
Travailleurs autonomes selon le genre et l'âge

19,6 %

Pourcentage de travailleurs autonomes

	MRC des Laurentides	Région des Laurentides
Travailleurs autonomes	4 020	41 235
Hommes	2 385	25 390
15 à 24 ans	45	575
25 à 54 ans	1 285	15 505
55 ans et plus	1 055	9 310
Femmes	1 640	15 845
15 à 24 ans	40	440
25 à 54 ans	1 020	11 070
55 ans et plus	575	4 330

Répartition de l'emploi selon les secteurs d'activité en 2016



Source : Statistique Canada, 2017. *Laurentides (Région économique)*, Québec et Québec [Province] (tableau). *Profil du recensement*, Recensement de 2016, produit n° 98 316-X2016001 au catalogue de Statistique Canada. Ottawa. Diffusé le 25 octobre 2017. <http://www12.statcan.gc.ca/census-recensement/2016/dp-pd/prof/index.cfm?Lang=F> (site consulté le 16 novembre 2018).