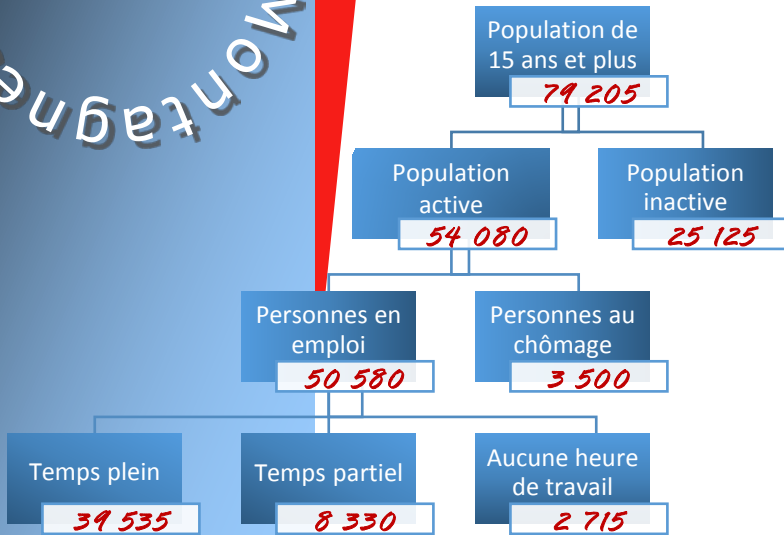
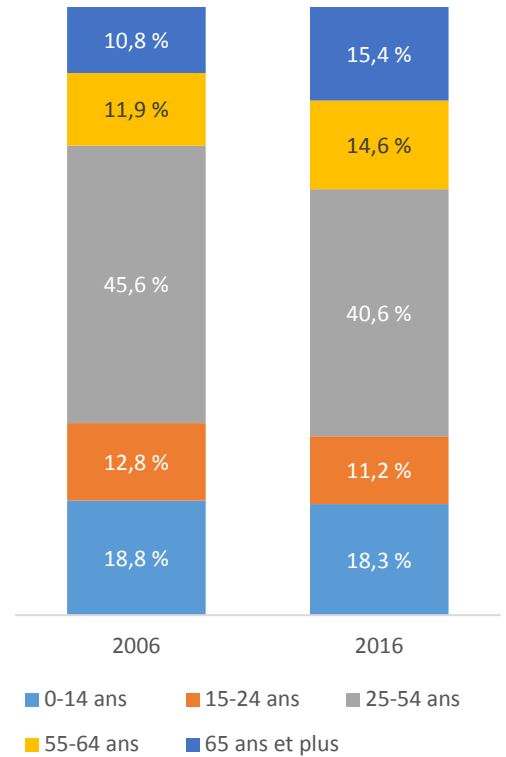


Principaux indicateurs du marché du travail



Évolution de la population par âge, 2006-2016



63,9 %

Taux d'emploi

6,5 %

Taux de chômage

13,7 %

Pourcentage des ménages à faible revenu

50 085 \$

Revenu d'emploi médian à temps plein

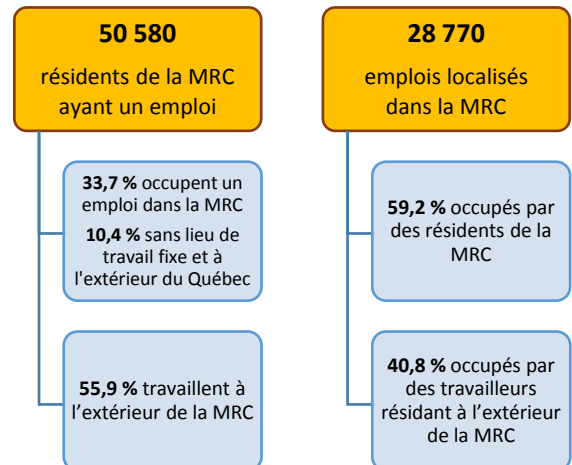
44,8 %

de la population de la MRC réside à Saint-Eustache

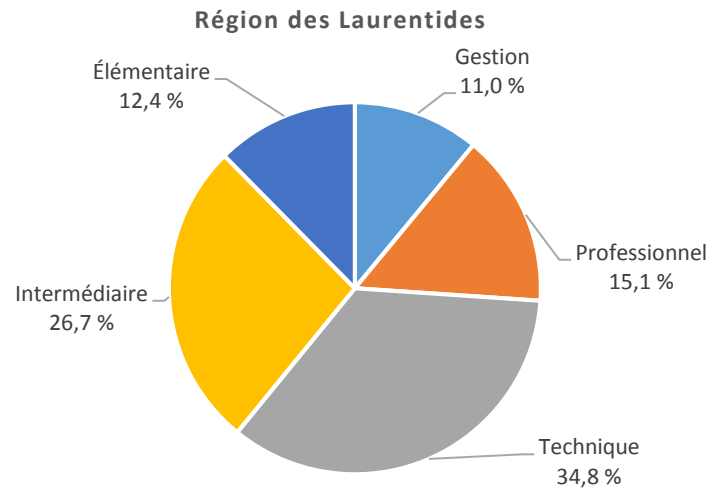
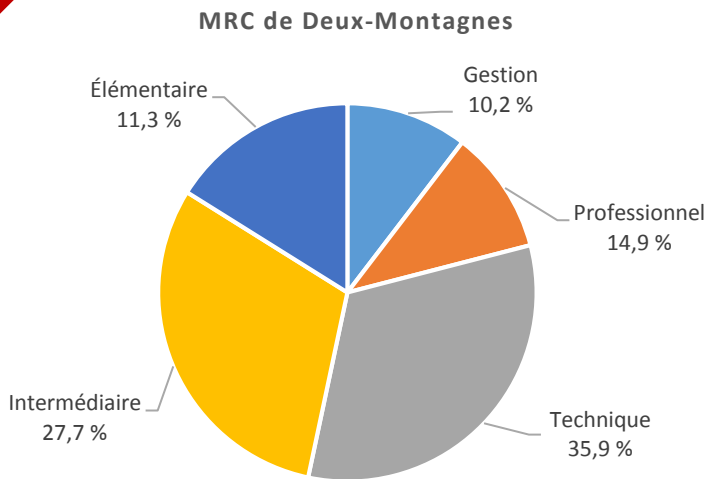
Plus haut degré de scolarité atteint de la population de 15 ans et plus

	MRC de Deux-Montagnes	Région des Laurentides
Aucun certificat, diplôme ou grade	20,8 %	21,0 %
Diplôme d'études secondaires ou attestation d'équivalence	23,7 %	22,9 %
Certification ou diplôme d'apprenti ou d'une école de métiers	19,4 %	20,0 %
Certificat ou diplôme d'un collège, d'un cégep ou d'un autre établissement	18,4 %	17,7 %
Certificat, diplôme ou grade universitaire	17,8 %	18,4 %

Emploi selon le lieu de résidence et le lieu d'emploi dans la MRC de Deux-Montagnes en 2016



Répartition de l'emploi selon le niveau de compétence en 2016



Gestion : La formation peut varier.

Professionnel : Exige habituellement une formation universitaire.

Technique : Exige habituellement une formation collégiale ou secondaire professionnelle.

Intermédiaire : Exige habituellement une formation de niveau secondaire ou spécifique à la profession.

Élémentaire : Une formation en cours d'emploi est habituellement offerte.

Immigration dans la région des Laurentides et la MRC de Deux-Montagnes en 2016

6,7 %

Pourcentage des immigrants

Immigration	MRC de Deux-Montagnes	Région des Laurentides
Nombre d'immigrants	6 500	30 710
Immigrants reçus avant 2006	4 360	22 230
Immigrants reçus entre 2006 et 2010	1 320	4 855
Immigrants reçus entre 2011 et 2016	820	3 620
Taux d'emploi	66,9 %	61,7 %
Taux de chômage	9,1 %	7,9 %

2 596

Nombre total d'entreprises de la MRC

Répartition des entreprises selon la taille

1 à 19 employés
2 292 entreprises

20 à 99 employés
261 entreprises

100 employés et plus
43 entreprises

Source : Statistique Canada. Banque du registre des entreprises, Région des Laurentides, décembre 2017.

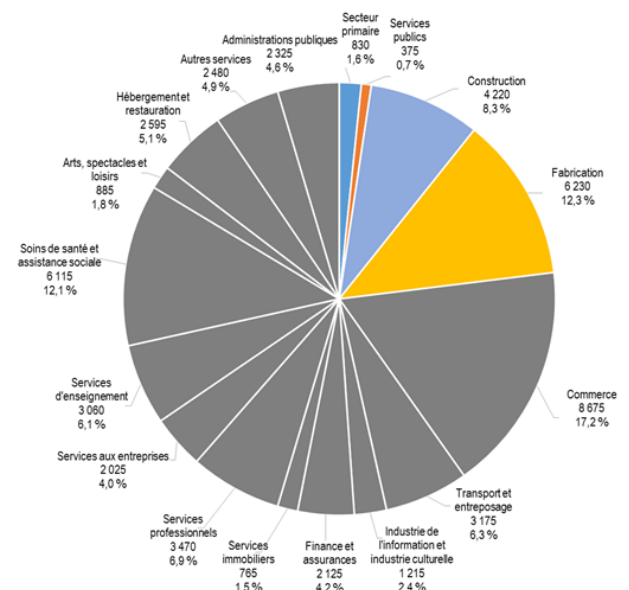
Travailleurs autonomes selon le genre et l'âge

10,6 %

Pourcentage de travailleurs autonomes

	MRC de Deux-Montagnes	Région des Laurentides
Travailleurs autonomes	5 365	41 235
Hommes	3 335	25 390
15 à 24 ans	70	575
25 à 54 ans	2 080	15 505
55 ans et plus	1 190	9 310
Femmes	2 030	15 845
15 à 24 ans	40	440
25 à 54 ans	1 490	11 070
55 ans et plus	500	4 330

Répartition de l'emploi selon les secteurs d'activité en 2016



Source : Statistique Canada, 2017. *Laurentides (Région économique)*, Québec et Québec [Province] (tableau). *Profil du recensement*, Recensement de 2016, produit n° 98 316-X2016001 au catalogue de Statistique Canada. Ottawa. Diffusé le 25 octobre 2017. <http://www12.statcan.gc.ca/census-recensement/2016/dp-pd/prof/index.cfm?Lang=F> (site consulté le 16 novembre 2018).