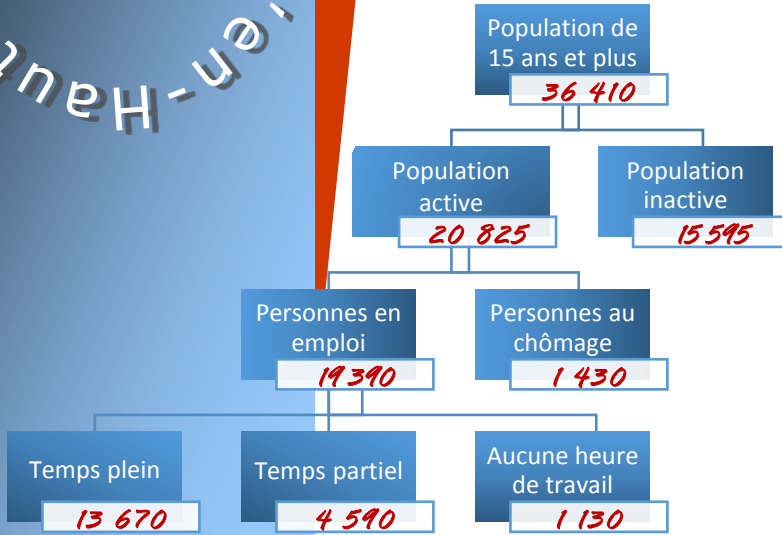
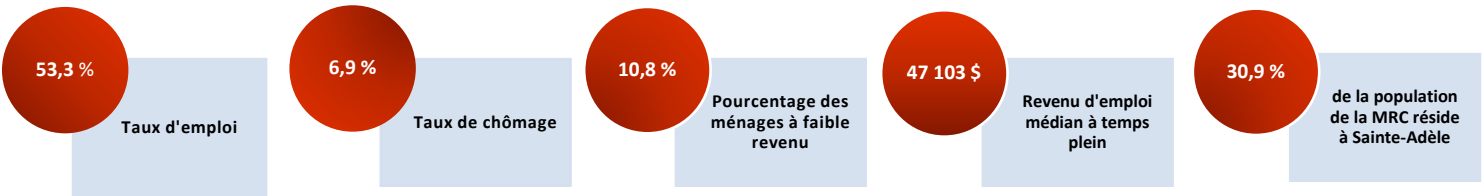
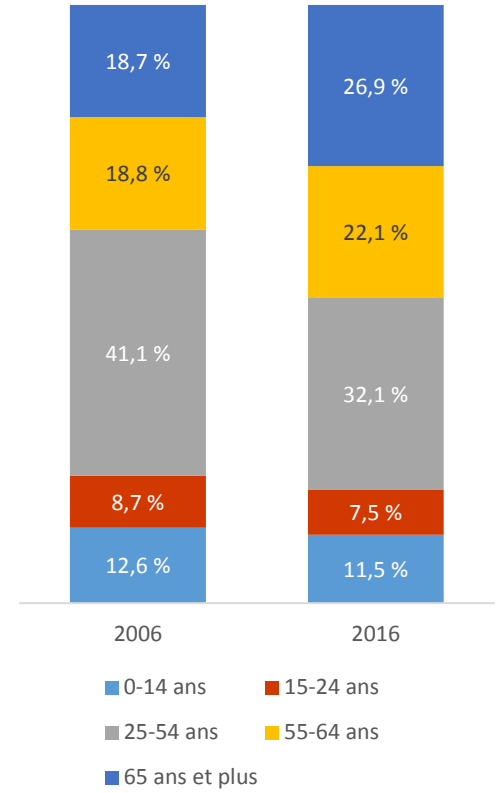


Principaux indicateurs du marché du travail



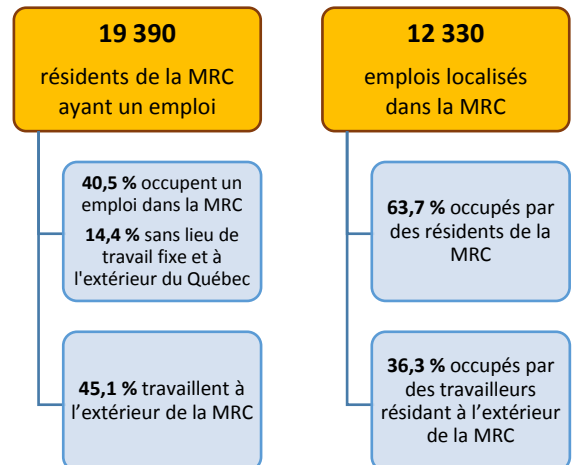
Évolution de la population par âge, 2006-2016



Plus haut degré de scolarité atteint de la population de 15 ans et plus

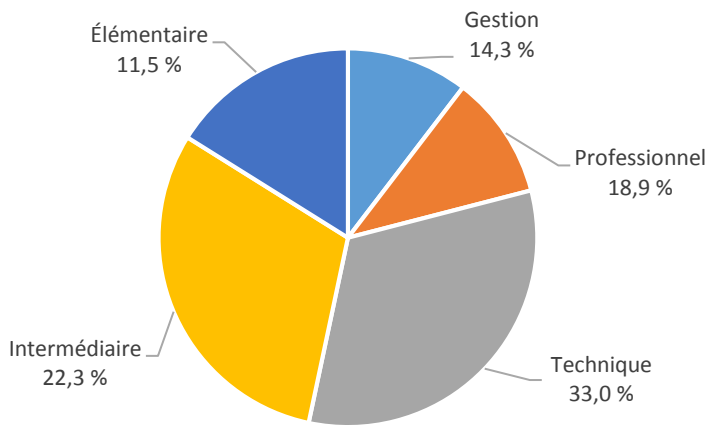
	MRC des Pays-d'en-Haut	Région des Laurentides
Aucun certificat, diplôme ou grade	14,4 %	21,0 %
Diplôme d'études secondaires ou attestation d'équivalence	23,0 %	22,9 %
Certification ou diplôme d'apprenti ou d'une école de métiers	16,3 %	20,0 %
Certificat ou diplôme d'un collège, d'un cégep ou d'un autre établissement	19,6 %	17,7 %
Certificat, diplôme ou grade universitaire	26,7 %	18,4 %

Emploi selon le lieu de résidence et le lieu d'emploi dans la MRC des Pays-d'en-Haut en 2016

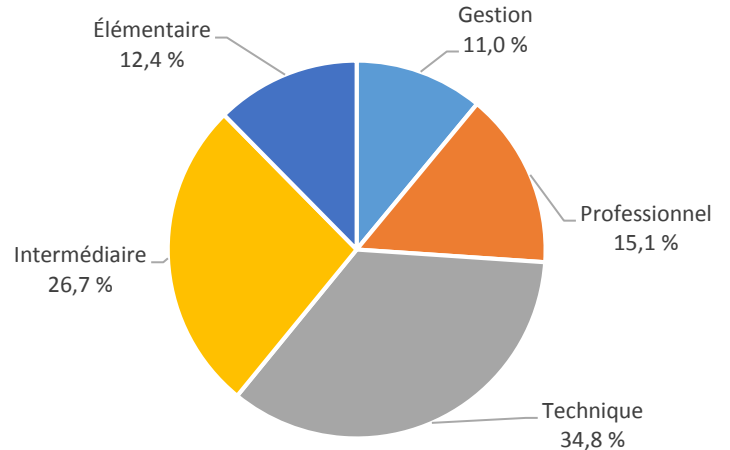


Répartition de l'emploi selon le niveau de compétence en 2016

MRC des Pays-d'en-Haut



Région des Laurentides



Gestion : La formation peut varier.

Professionnel : Exige habituellement une formation universitaire.

Technique : Exige habituellement une formation collégiale ou secondaire professionnelle.

Intermédiaire : Exige habituellement une formation de niveau secondaire ou spécifique à la profession.

Élémentaire : Une formation en cours d'emploi est habituellement offerte.

Immigration dans la région des Laurentides et la MRC des Pays-d'en-Haut en 2016

6,8 %

Pourcentage des immigrants

Immigration	MRC des Pays-d'en-Haut	Région des Laurentides
Nombre d'immigrants	2 810	30 710
Immigrants reçus avant 2006	2 195	22 230
Immigrants reçus entre 2006 et 2010	305	4 855
Immigrants reçus entre 2011 et 2016	305	3 620
Taux d'emploi	56,1 %	61,7 %
Taux de chômage	6,4 %	7,9 %

1 599

Nombre total d'entreprises de la MRC

Répartition des entreprises selon la taille

1 à 19 employés
1 453 entreprises

20 à 99 employés
132 entreprises

100 employés et plus
14 entreprises

Source : Statistique Canada. Banque du registre des entreprises, Région des Laurentides, décembre 2017.

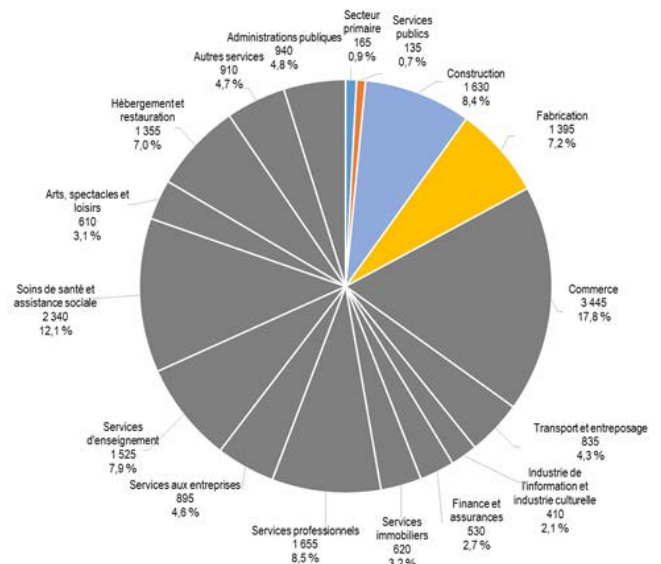
Travailleurs autonomes selon le genre et l'âge

24,1 %

Pourcentage de travailleurs autonomes

	MRC des Pays-d'en-Haut	Région des Laurentides
Travailleurs autonomes	4 680	41 235
Hommes	2 875	25 390
15 à 24 ans	40	575
25 à 54 ans	1 435	15 505
55 ans et plus	1 395	9 310
Femmes	1 810	15 845
15 à 24 ans	20	440
25 à 54 ans	1 060	11 070
55 ans et plus	725	4 330

Répartition de l'emploi selon les secteurs d'activité en 2016



Source : Statistique Canada, 2017. *Laurentides (Région économique)*, Québec et Québec [Province] (tableau). *Profil du recensement*, Recensement de 2016, produit n° 98 316-X2016001 au catalogue de Statistique Canada. Ottawa. Diffusé le 25 octobre 2017. <http://www12.statcan.gc.ca/census-recensement/2016/dp-pd/prof/index.cfm?Lang=F> (site consulté le 16 novembre 2018).