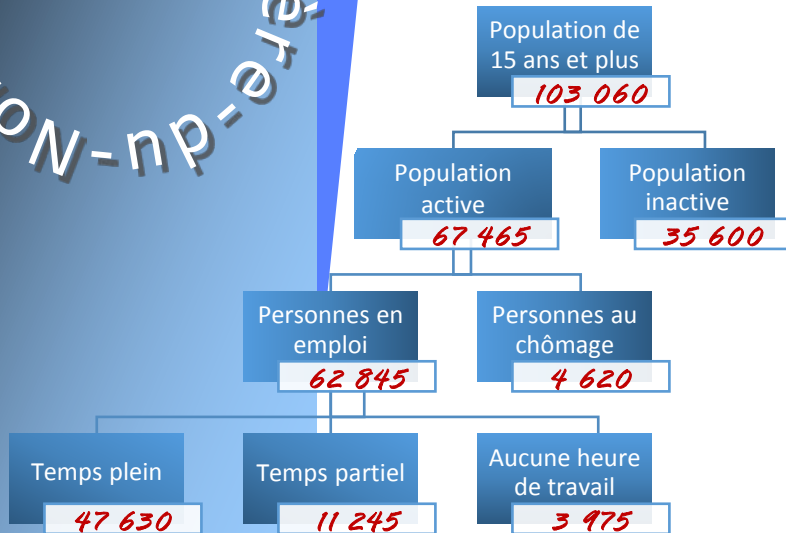
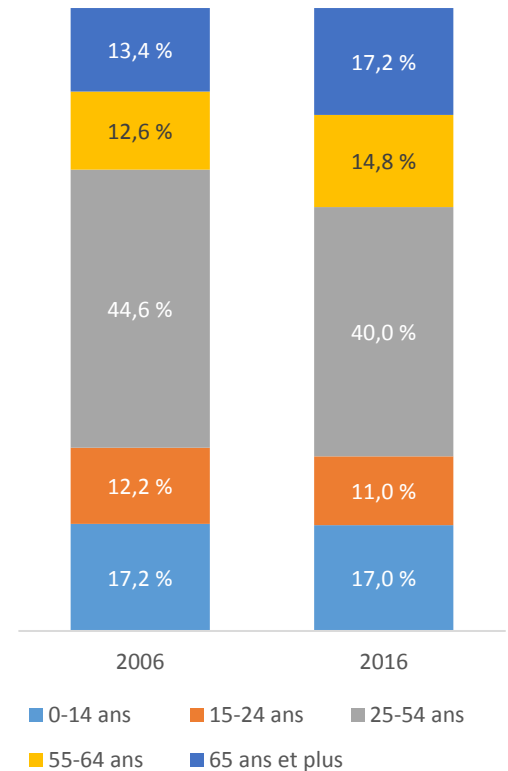


Principaux indicateurs du marché du travail



Évolution de la population par âge, 2006-2016



61,0 %

Taux d'emploi

6,8 %

Taux de chômage

14,1 %

Pourcentage des ménages à faible revenu

45 196 \$

Revenu d'emploi médian à temps plein

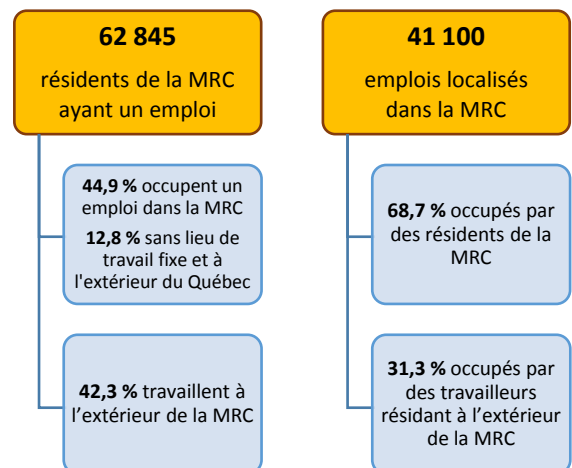
58,0 %

de la population de la MRC réside à Saint-Jérôme

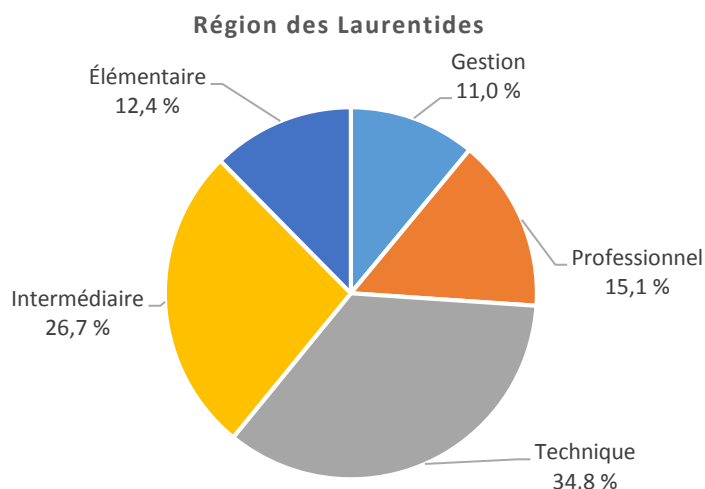
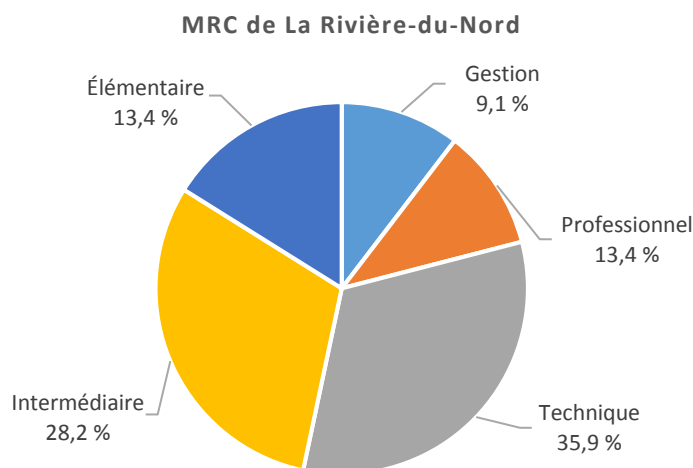
Plus haut degré de scolarité atteint de la population de 15 ans et plus

	MRC de La Rivière-du-Nord	Région des Laurentides
Aucun certificat, diplôme ou grade	22,9 %	21,0 %
Diplôme d'études secondaires ou attestation d'équivalence	23,1 %	22,9 %
Certification ou diplôme d'apprenti ou d'une école de métiers	22,3 %	20,0 %
Certificat ou diplôme d'un collège, d'un cégep ou d'un autre établissement	17,4 %	17,7 %
Certificat, diplôme ou grade universitaire	14,3 %	18,4 %

Emploi selon le lieu de résidence et le lieu d'emploi dans la MRC de La Rivière-du-Nord en 2016



Répartition de l'emploi selon le niveau de compétence en 2016



Gestion : La formation peut varier.

Professionnel : Exige habituellement une formation universitaire.

Technique : Exige habituellement une formation collégiale ou secondaire professionnelle.

Intermédiaire : Exige habituellement une formation de niveau secondaire ou spécifique à la profession.

Élémentaire : Une formation en cours d'emploi est habituellement offerte.

Immigration dans la région des Laurentides et la MRC de La Rivière-du-Nord en 2016

3,6 %

Pourcentage des immigrants

Immigration	MRC de La Rivière-du-Nord	Région des Laurentides
Nombre d'immigrants	4 520	30 710
Immigrants reçus avant 2006	2 945	22 230
Immigrants reçus entre 2006 et 2010	840	4 855
Immigrants reçus entre 2011 et 2016	730	3 620
Taux d'emploi	58,3 %	61,7 %
Taux de chômage	9,4 %	7,9 %

Travailleurs autonomes selon le genre et l'âge

13,4 %

Pourcentage de travailleurs autonomes

Travailleurs autonomes	MRC de La Rivière-du-Nord	Région des Laurentides
Hommes	5 235	25 390
15 à 24 ans	130	575
25 à 54 ans	3 420	15 505
55 ans et plus	1 685	9 310
Femmes	3 195	15 845
15 à 24 ans	120	440
25 à 54 ans	2 320	11 070
55 ans et plus	760	4 330

Répartition des entreprises selon la taille

3 560

Nombre total d'entreprises de la MRC

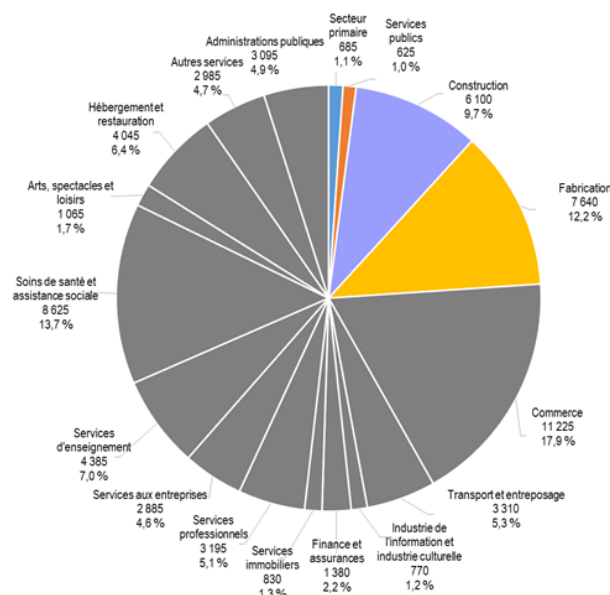
1 à 19 employés
3 142 entreprises

20 à 99 employés
370 entreprises

100 employés et plus
48 entreprises

Source : Statistique Canada. Banque du registre des entreprises, Région des Laurentides, décembre 2017.

Répartition de l'emploi selon les secteurs d'activité en 2016



Source : Statistique Canada, 2017. *Laurentides (Région économique)*, Québec et Québec [Province] (tableau). *Profil du recensement*, Recensement de 2016, produit n° 98 316-X2016001 au catalogue de Statistique Canada. Ottawa. Diffusé le 25 octobre 2017. <http://www12.statcan.gc.ca/census-recensement/2016/dp-pd/prof/index.cfm?Lang=F> (site consulté le 16 novembre 2018).