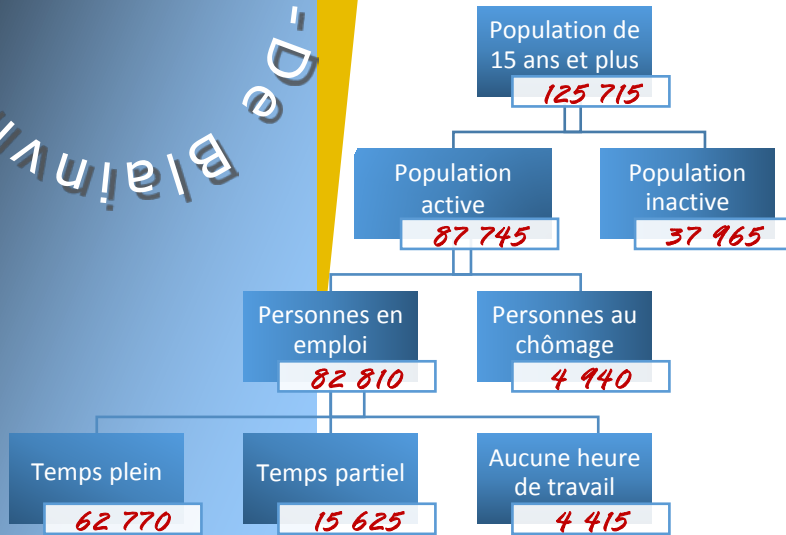
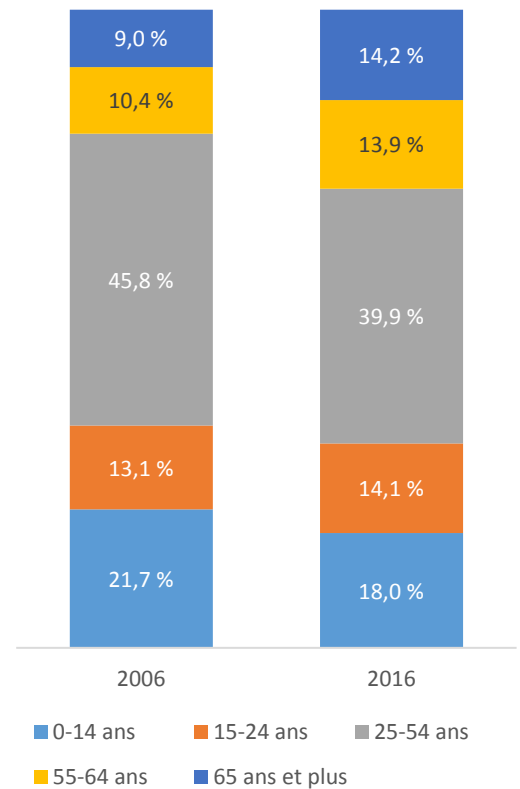


## Principaux indicateurs du marché du travail



## Évolution de la population par âge, 2006-2016



65,9 %  
Taux d'emploi

5,6 %  
Taux de chômage

12,2 %  
Pourcentage des ménages à faible revenu

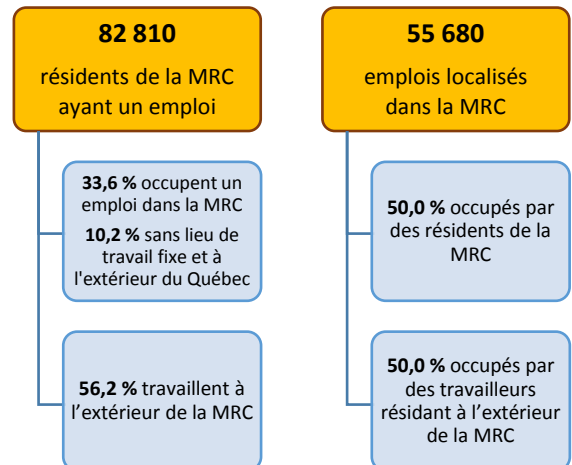
53 593 \$  
Revenu d'emploi médian à temps plein

36,2 %  
de la population de la MRC réside à Blainville

## Plus haut degré de scolarité atteint de la population de 15 ans et plus

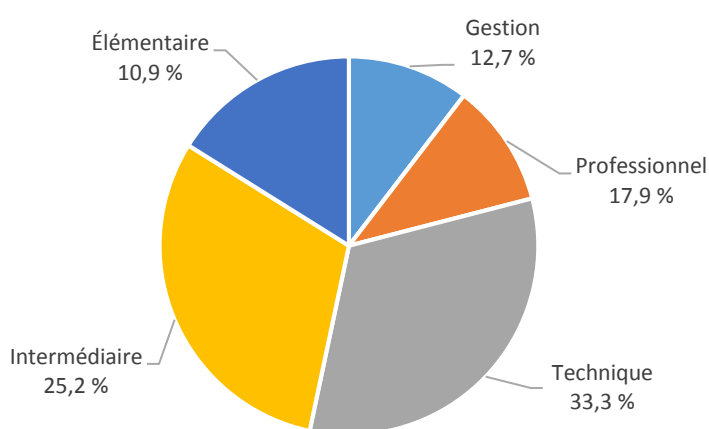
	MRC de Thérèse-De Blainville	Région des Laurentides
Aucun certificat, diplôme ou grade	17,4 %	21,0 %
Diplôme d'études secondaires ou attestation d'équivalence	22,9 %	22,9 %
Certification ou diplôme d'apprenti ou d'une école de métiers	16,9 %	20,0 %
Certificat ou diplôme d'un collège, d'un cégep ou d'un autre établissement	19,1 %	17,7 %
Certificat, diplôme ou grade universitaire	23,6 %	18,4 %

## Emploi selon le lieu de résidence et le lieu d'emploi dans la MRC de Thérèse-De Blainville en 2016

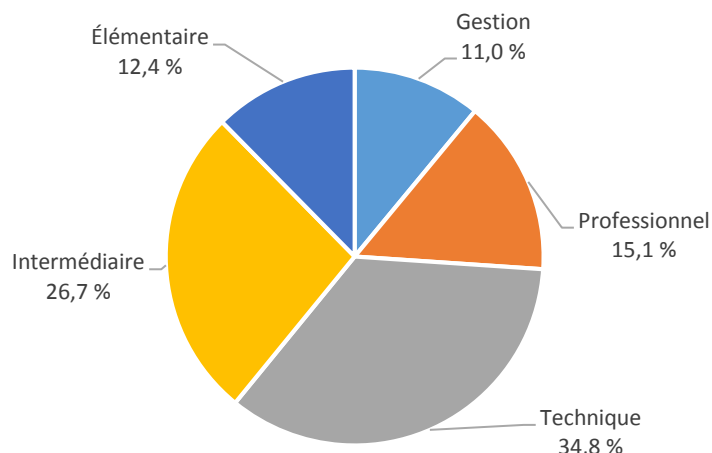


## Répartition de l'emploi selon le niveau de compétence en 2016

### MRC de Thérèse-De Blainville



### Région des Laurentides



**Gestion** : La formation peut varier.

**Professionnel** : Exige habituellement une formation universitaire.

**Technique** : Exige habituellement une formation collégiale ou secondaire professionnelle.

**Intermédiaire** : Exige habituellement une formation de niveau secondaire ou spécifique à la profession.

**Élémentaire** : Une formation en cours d'emploi est habituellement offerte.

### Immigration dans la région des Laurentides et la MRC de Thérèse-De Blainville en 2016

7,7 %

Pourcentage des immigrants

Immigration	MRC de Thérèse-De Blainville	Région des Laurentides
<b>Nombre d'immigrants</b>	11 785	30 710
Immigrants reçus avant 2006	8 720	22 230
Immigrants reçus entre 2006 et 2010	1 835	4 855
Immigrants reçus entre 2011 et 2016	1 230	3 620
<b>Taux d'emploi</b>	63,7 %	61,7 %
<b>Taux de chômage</b>	6,4 %	7,9 %

5 275

Nombre total d'entreprises de la MRC

### Répartition des entreprises selon la taille

1 à 19 employés  
4 591 entreprises

20 à 99 employés  
583 entreprises

100 employés et plus  
101 entreprises

Source : Statistique Canada. Banque du registre des entreprises, Région des Laurentides, décembre 2017.

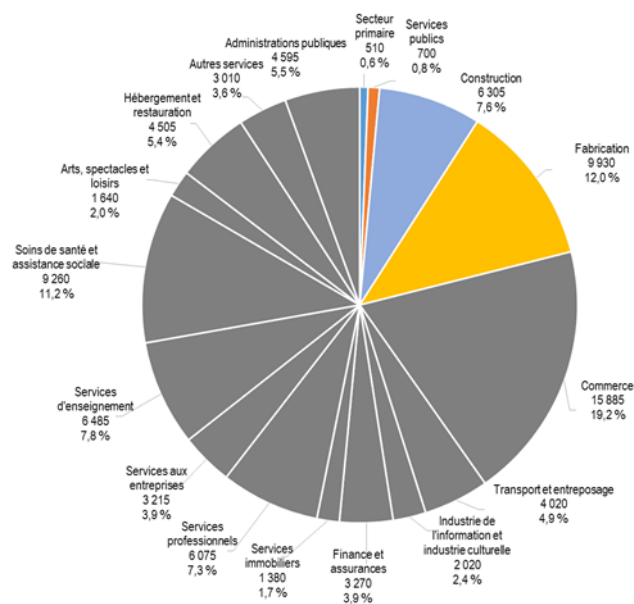
### Travailleurs autonomes selon le genre et l'âge

13,0 %

Pourcentage de travailleurs autonomes

Travailleurs autonomes	MRC de Thérèse-De Blainville	Région des Laurentides
<b>Hommes</b>	6 725	25 390
15 à 24 ans	180	575
25 à 54 ans	4 250	15 505
55 ans et plus	2 300	9 310
<b>Femmes</b>	4 070	15 845
15 à 24 ans	125	440
25 à 54 ans	2 965	11 070
55 ans et plus	975	4 330

### Répartition de l'emploi selon les secteurs d'activité en 2016



Source : Statistique Canada, 2017. *Laurentides (Région économique)*, Québec et Québec [Province] (tableau). *Profil du recensement*, Recensement de 2016, produit n° 98 316-X2016001 au catalogue de Statistique Canada. Ottawa. Diffusé le 25 octobre 2017. <http://www12.statcan.gc.ca/census-recensement/2016/dp-pd/prof/index.cfm?Lang=F> (site consulté le 16 novembre 2018).