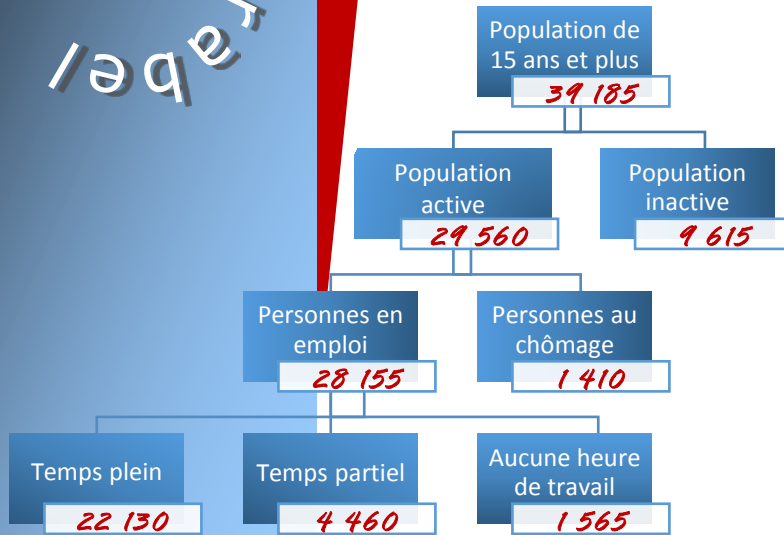
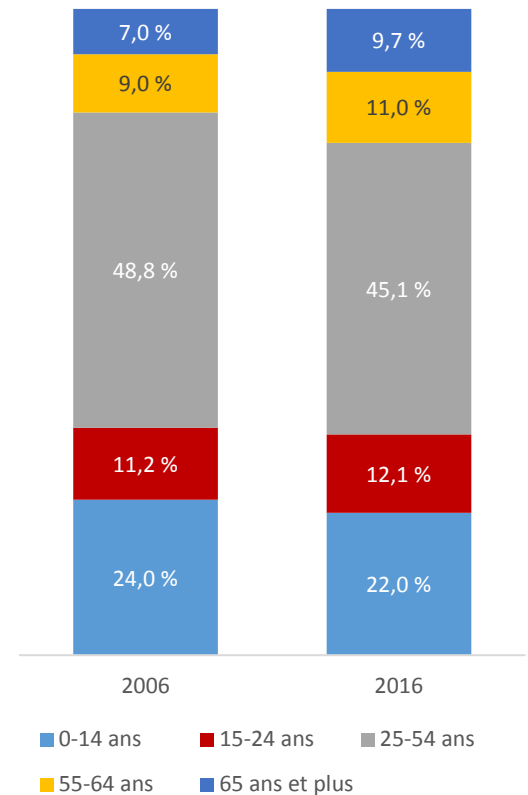


Principaux indicateurs du marché du travail



Évolution de la population par âge, 2006-2016



71,9 %
Taux d'emploi

4,8 %
Taux de chômage

8,7 %
Pourcentage des ménages à faible revenu

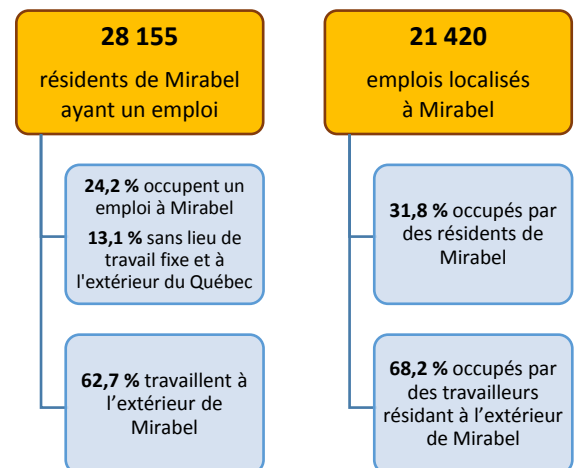
49 408 \$
Revenu d'emploi médian à temps plein

48,5 %
des personnes en emploi à Mirabel sont des femmes

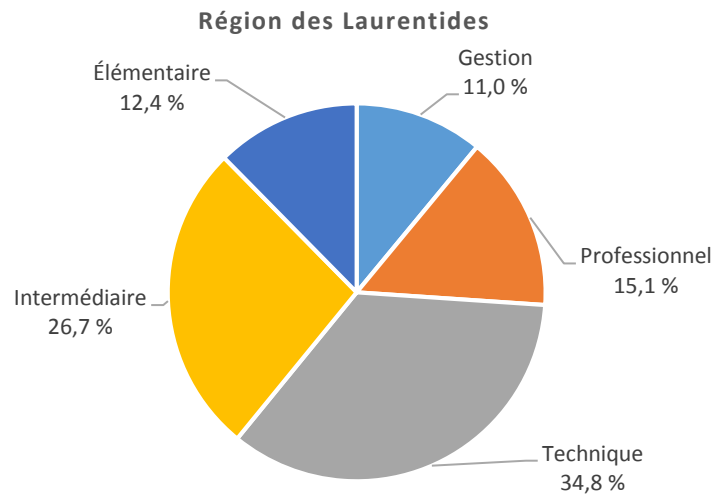
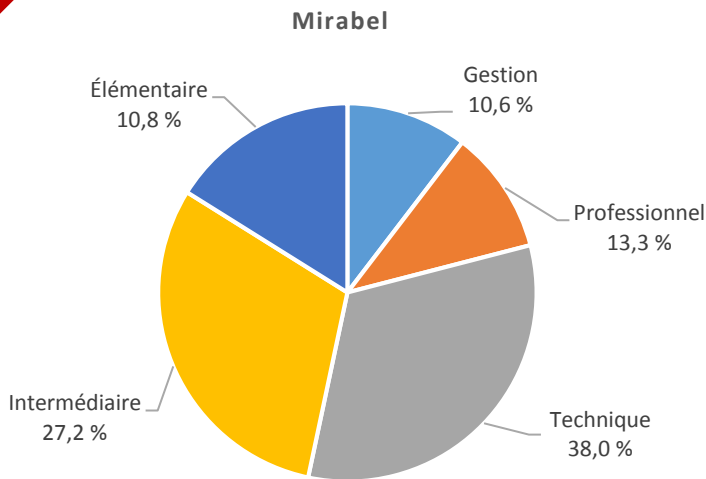
Plus haut degré de scolarité atteint de la population de 15 ans et plus

	Mirabel	Région des Laurentides
Aucun certificat, diplôme ou grade	19,5 %	21,0 %
Diplôme d'études secondaires ou attestation d'équivalence	21,9 %	22,9 %
Certification ou diplôme d'apprenti ou d'une école de métiers	23,8 %	20,0 %
Certificat ou diplôme d'un collège, d'un cégep ou d'un autre établissement	19,1 %	17,7 %
Certificat, diplôme ou grade universitaire	15,7 %	18,4 %

Emploi selon le lieu de résidence et le lieu d'emploi dans la ville de Mirabel en 2016



Répartition de l'emploi selon le niveau de compétence en 2016



Gestion : La formation peut varier.

Professionnel : Exige habituellement une formation universitaire.

Technique : Exige habituellement une formation collégiale ou secondaire professionnelle.

Intermédiaire : Exige habituellement une formation de niveau secondaire ou spécifique à la profession.

Élémentaire : Une formation en cours d'emploi est habituellement offerte.

Immigration dans la région des Laurentides et la ville de Mirabel en 2016

3,2 %

Pourcentage des immigrants

Immigration	Mirabel	Région des Laurentides
Nombre d'immigrants	1 605	30 710
Immigrants reçus avant 2006	1 205	22 230
Immigrants reçus entre 2006 et 2010	235	4 855
Immigrants reçus entre 2011 et 2016	160	3 620
Taux d'emploi	68,5 %	61,7 %
Taux de chômage	8,6 %	7,9 %

Répartition des entreprises selon la taille

1 794

Nombre total d'entreprises à Mirabel

1 à 19 employés
1 561 entreprises

20 à 99 employés
192 entreprises

100 employés et plus
41 entreprises

Source : Statistique Canada. Banque du registre des entreprises, Région des Laurentides, décembre 2017.

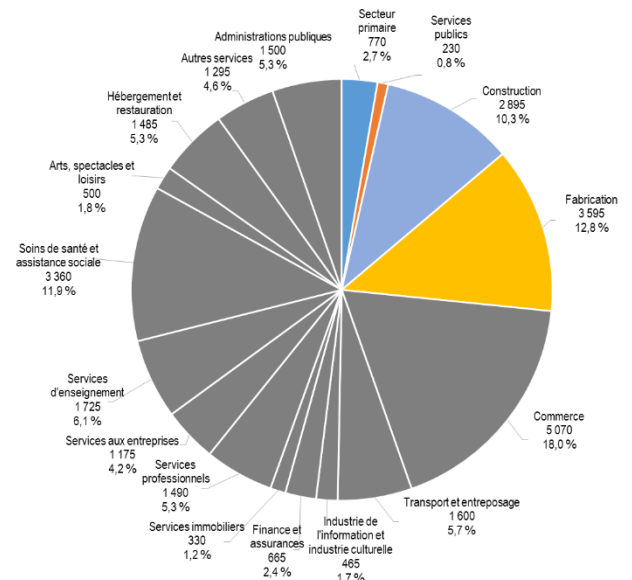
Travailleurs autonomes selon le genre et l'âge

12,8 %

Pourcentage de travailleurs autonomes

Travailleurs autonomes	Mirabel	Région des Laurentides
Hommes	2 105	25 390
15 à 24 ans	50	575
25 à 54 ans	1 520	15 505
55 ans et plus	530	9 310
Femmes	1 500	15 845
15 à 24 ans	65	440
25 à 54 ans	1 185	11 070
55 ans et plus	260	4 330

Répartition de l'emploi selon les secteurs d'activité en 2016



Source : Statistique Canada, 2017. Laurentides (Région économique), Québec et Québec [Province] (tableau). Profil du recensement, Recensement de 2016, produit n° 98 316-X2016001 au catalogue de Statistique Canada. Ottawa. Diffusé le 25 octobre 2017. <http://www12.statcan.gc.ca/census-recensement/2016/dp-pd/prof/index.cfm?Lang=F> (site consulté le 16 novembre 2018).